

الفصل الرابع

عرض البيانات وتحليلها

أ. نبذة تاريخ عن ميدان البحث

١. تاريخ معهد الكفاية بكنبارو

بعد معهد الحفاية رياو مؤسسة تربوية اسلامية تأسست سنة ٢٠١٤ تحت اشراف مؤسسة كفاية الاخير. اخذ اسم كفاية الاخير من كتاب الفهم للامام تقي الدين ابي بكر بن محمد الحصني، ويعني ما يكفي للصالحين. والعنوان الكامل للمعهد هو: شارع اوكا - اسكندر مودا، منطقة اير بوتيه، حي تواه مداني مدينة بكنبارو، محافظة رياو.

وقد بدأ هذا المعهد بتأسيس المدرسة الدينية التكميلية (MDTA) ومدرسة

تحفيظ القران (TPQ) سنة ٢٠١٤، ثم تطور بعد ذلك ليشمل:

(أ) مدرسة الكفاية الابتدائية سنة ٢٠١٥ (MI)

(ب) روضة الاطفال الكفاية سنة ٢٠١٧ (RA)

(ج) معهد الكفاية العالي لعلوم التربية سنة ٢٠١٧ (STIT)

(د) مدرسة الكفاية المتوسطة الاسلامية سنة ٢٠٢٠ (MTs)

(هـ) مدرسة الكفاية العلية الاسلامية سنة ٢٠٢١ (MA)

ويدل هذا التطور على التزام المعهد بتقديم تعليم اسلامي متكامل يشمل المراحل

من التعليم الاساسي الى التعليم الجامعي.

٢. رؤية معهد الكفاية بكنبارو:

(أ) تنفيذ اعمال العبادة على وجه صحيح وبصورة مستمرة.

(ب) تطوير التعليم المبني على القران والحديث.

(ج) تطبيق تعليم التحسين والتحفيظ وتفسير القران.

- Hak Cipta Dilindungi Undang-Undang
1. Dilarang mengutip sebagian atau seluruh karya tulis ini tanpa mencantumkan dan menyebutkan sumber:
 - a. Pengutipan hanya untuk kepentingan pendidikan, penelitian, penulisan karya ilmiah, penyusunan laporan, penulisan kritik atau tinjauan suatu masalah.
 - b. Pengutipan tidak merugikan kepentingan yang wajar UIN Suska Riau.
 2. Dilarang mengumumkan dan memperbanyak sebagian atau seluruh karya tulis ini dalam bentuk apapun tanpa izin UIN Suska Riau.

Hak Cipta Dilindungi Undang-Undang

1. Dilarang mengutip sebagian atau seluruh karya tulis ini tanpa mencantumkan dan menyebutkan sumber:
 - a. Pengutipan hanya untuk kepentingan pendidikan, penelitian, penulisan karya ilmiah, penyusunan laporan, penulisan kritik atau tinjauan suatu masalah.
 - b. Pengutipan tidak merugikan kepentingan yang wajar UIN Suska Riau.
2. Dilarang mengumumkan dan memperbanyak sebagian atau seluruh karya tulis ini dalam bentuk apapun tanpa izin UIN Suska Riau.

- (د) حفظ مفردات اللغة العربية والانجليزية وتطبيقها يوميا.
 - (هـ) دراسة الكتب العربية غير المشكولة وعلوم النحو والصرف.
 - (و) غرس الاخلاق الحميدة وثقافة المعهد.
 - (ز) رفع مستوى مهنية المعلمين والعاملين في التعليم.
 - (ح) استكمال المرافق والبنية التحتية التعليمية لتحقيق تعلم فعال.
٣. رسالة معهد الكفاية بكنبارو:

تكوين شخصية عباد الرحمن المتميزة في اتقان القران واللغة والكتب الصفراء والتكنولوجيا

٤. اهداف معهد الكفاية بكنبارو

- (أ) تطوير نموذج تعليمي يدمج بين الإيمان والتقوى وبين العلم والتقنية.
- (ب) رفع كفاءة الطلاب في استعمال اللغة العربية واللغة الإنجليزية.
- (ج) تنمية حب الوطن والروح الوطنية لدى الطلاب.
- (د) تنفيذ برمجية إدارة المدرسة.
- (هـ) تهيئة طلاب ذوي الأخلاق الكريمة.
- (و) تخرج طلاب متميزين في المجالين الأكاديمي وغير الأكاديمي (تحفظ القرآن، اللغة العربية، اللغة الإنجليزية، وكتب التراث).

٥. احوال المدرسين و الموظفين و التلاميذ

عدد المدرسين في مدرسة الكفاية المتوسطة الإسلامية بكنبارو رياو حتى العام الدراسي ٢٠٢٥/٢٠٢٦ يبلغ ٢٦ شخصا وعدد التلاميذ الكفاية المتوسطة الإسلامية المتكاملة بكنبارو رياو بالتفاصيل التالي:

الجدول ٤.١

عدد المدرسين في مدرسة الكفاية المتوسطة الإسلامية لعام الدراسي ٢٠٢٥-٢٠٢٦

الرقم	اسم المعلم	الجنس	
		الذكر	الأنثى
١	عين الدين كسيهان، س. ف د	✓	
٢	أنوسيروان حميدي هارهب، س. ف د	✓	
٣	أسماردي، س. ف د	✓	
٤	أسميدارياني، س. ف د		
٥	الميرواتي، م. ف د		
٦	فاني إلفياني		
٧	فرحان مفلح دالمونتي	✓	
٨	فيردوس جيمي فاسريبو، س. ف د	✓	
٩	إخوانا حسيبوان		
١٠	إنتان سوري، س. سوس ي		
١١	إيوبندرني بن إدروس، س. سوس ي	✓	
١٢	منور حسين حسيبوان	✓	
١٣	روي سيفريا، م. ف د	✓	
١٤	صوفي أكتافياني، س. ف د		
١٥	وحي فاضلات الحكمة، س. س. ي، م. هـ		
١٦	أنجس	✓	
١٧	ريسدا يانتي، س. بد		
١٨	سفيانا ويليانكا، س. ف د		

© Hak Cipta milik UIN Suska Riau > State Islamic University of Sultan Syarif Kasim Riau

Hak Cipta Diindungi Undang-Undang

1. Dilarang mengutip sebagian atau seluruh karya tulis ini tanpa mencantumkan dan menyebutkan sumber:

a. Pengutipan hanya untuk kepentingan pendidikan, penelitian, penulisan karya ilmiah, penyusunan laporan, penulisan kritik atau tinjauan suatu masalah.

b. Pengutipan tidak merugikan kepentingan yang wajar UIN Suska Riau.

2. Dilarang mengumumkan dan memperbanyak sebagian atau seluruh karya tulis ini dalam bentuk apapun tanpa izin UIN Suska Riau.



- Hak Cipta Dilindungi Undang-Undang
1. Dilarang mengutip sebagian atau seluruh karya tulis ini tanpa mencantumkan dan menyebutkan sumber:
 - a. Pengutipan hanya untuk kepentingan pendidikan, penelitian, penulisan karya ilmiah, penyusunan laporan, penulisan kritik atau tinjauan suatu masalah.
 - b. Pengutipan tidak merugikan kepentingan yang wajar UIN Suska Riau.
 2. Dilarang mengumumkan dan memperbanyak sebagian atau seluruh karya tulis ini dalam bentuk apapun tanpa izin UIN Suska Riau.

الرقم	اسم المعلم	الجنس	
		الذكر	الأنثى
١٩	صوفيارتي أندرياني، س. ف د		
٢٠	فرينتو، س, ف د	✓	
٢١	سيلستي أنيا		
٢٢	سيلفيا أنجيليكا, س. ف د		
٢٣	دحلان بسيا الأزمي	✓	
٢٤	إلهام سيريفار	✓	
٢٥	نابيلا خندي		
٢٦	هستياني , س. ف د		✓

الجدول ٤.٢

عدد التلاميذ في مدرسة الكفاية المتوسطة الإسلامية بكنبارو رياو

الرقم	الصف	عدد الطلاب
١	السابع	٩
٢	الثامن	٠
٣	التاسع	٠
	المجموعات	٤٩

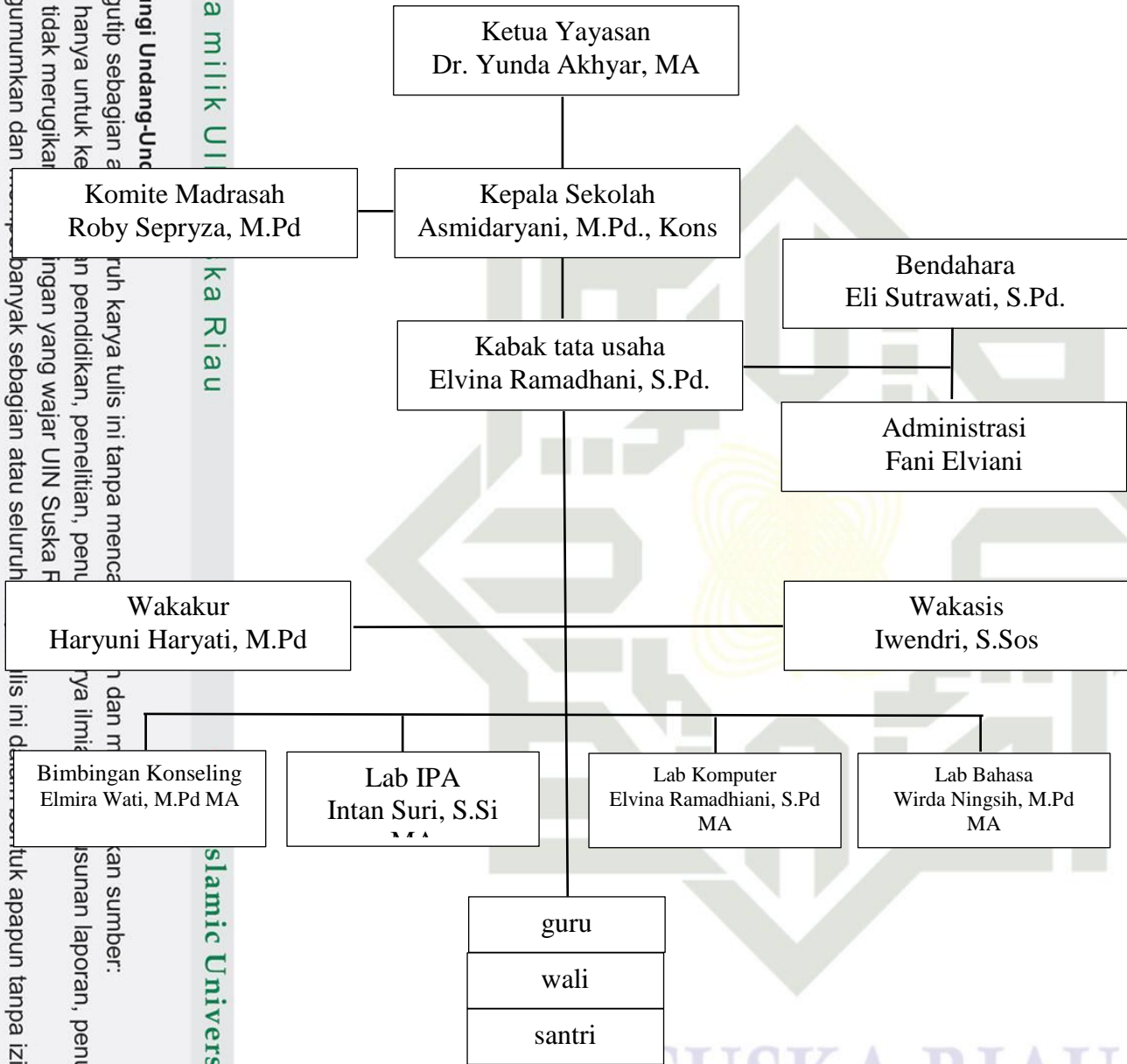
الجدول ٤.٣

المرافق في مدرسة الكفاية المتوسطة الإسلامية

الرقم	المدرسية المرافق	كمية
١	المدير غرفة	
٢	المعلمين غرفة	
٣	الضيف غرفة	
٤	المكتبة	
٥	القاعة	
٦	الفصل	
٧	الحاسوب معمل	
٨	الصحة غرفة	
٩	المسجد	
١٠	السيارة موقف	
١١	الملعب	
١٢	المقصف	
١٣	المياه دورة	

- Hak Cipta Dilindungi Undang-Undang
1. Dilarang mengutip sebagian atau seluruh karya tulis ini tanpa mencantumkan dan menyebutkan sumber:
 - a. Pengutipan hanya untuk kepentingan pendidikan, penelitian, penulisan karya ilmiah, penyusunan laporan, penulisan kritik atau tinjauan suatu masalah.
 - b. Pengutipan tidak merugikan kepentingan yang wajar UIN Suska Riau.
 2. Dilarang mengumumkan dan memperbanyak sebagian atau seluruh karya tulis ini dalam bentuk apapun tanpa izin UIN Suska Riau.

٦. الهيكل المنظمي مدرسة الكفاية المتوسطة الإسلامية





ب. عرض البيانات

عرض البيانات هو ترتيب للمعلومات التي يمكن وضعها في استنتاج البحث في هذا البحث عرضت الباحثة البيانات المتعلقة بتأثير نموذج لعبة (Snowball Throwing) على استيعاب المفردات لدي تلاميذ الفصل السابع مدرسة الكفاية المتوسطة الإسلامية بكنبارو. عرض البيانات في هذا البحث قسمان: عرض البيانات بالملاحظات وعرض البيانات بالاختبارات.

١. عرض البيانات بالملاحظات

الجدول ٤.٤

الملاحظة الأولى

تأثير نموذج لعبة كرة الثلج (Snowball Throwing) على استيعاب المفردات لدي تلاميذ في مدرسة الكفاية المتوسطة الإسلامية في الفصل السابع بكنبارو

المعلم : أحمد
الصف : ٧ مكة
الموضوع : مرافق المدرسية
التاريخ : ١٧ نوفمبر ٢٠٢٥

الرقم	الملاحظة الناحية	نعم	لا
١	يبدأ المعلم الدرس بالتحية والدعاء والتمهيد لإثارة دافعية التلاميذ للتعلم.	✓	
٢	يوضح المعلم أهداف التعلم والمفردات التي سيتم تعلمها وفقا لموضوع الدرس.	✓	
٣	يقدم المعلم المفردات الجديدة نطقا صحيحا، ثم يطلب من التلاميذ تقليد نطقها جماعيا.	✓	
٤	يقسم المعلم التلاميذ إلى مجموعات صغيرة متجانسة أو غير متجانسة حسب الحاجة.	✓	

© Hak cipta milik UIN Suska Riau

State Islamic University of Sultan Syarif Kasim Riau

Hak Cipta Dilindungi Undang-Undang

1. Dilarang mengutip sebagian atau seluruh karya tulis ini tanpa mencantumkan dan menyebutkan sumber:

- Pengutipan hanya untuk kepentingan pendidikan, penelitian, penulisan karya ilmiah, penyusunan laporan, penulisan kritik atau tinjauan suatu masalah.
- Pengutipan tidak merugikan kepentingan yang wajar UIN Suska Riau.

2. Dilarang mengumumkan dan memperbanyak sebagian atau seluruh karya tulis ini dalam bentuk apapun tanpa izin UIN Suska Riau.

✓	يوزع المعلم أوراقا صغيرة على التلاميذ، ويطلب من كل تلميذ كتابة مفردة أو سؤال بسيط يتعلق بالمادة التعليمية.	٥
✓	يرمي التلاميذ الكرات إلى زملائهم عند إشارة المعلم.	٦
✓	يشكل التلاميذ الأوراق المكتوبة على هيئة كرات ورقية.	٧
✓	يعطي المعلم إشارة للتلاميذ ليتبادلوا رمي كرة الثلج الورقية فيما بينهم خلال وقت محدد.	٨
✓	بعد توقف اللعبة، يأخذ كل تلميذ كرة ورقية واحدة ثم يفتحها ويقرأ المفردة أو السؤال الموجود فيها.	٩
✓	يطلب المعلم من التلاميذ نطق المفردة نطقا صحيحا، وذكر معناها، أو تكوين جملة بسيطة باستخدامها، مع إشرافه وتصحيحه للأخطاء.	١٠
✓	يختتم المعلم الدرس مع التلاميذ باستخلاص الخلاصة العامة، ثم يجري تقويما شفويا أو كتابيا لقياس مدى استيعاب المفردات.	١١
١١	النتيجة	

في الملاحظة الألى، قام الباحث بخطوات نموذج لعبة رمي كرة الثلج على استيعاب المفردات لدى تلاميذ الفصل السابع في المدرسة الكفائية المتوسطة الإسلامية بكنبارو. في تعلم اللغة العربية في المراقبة الأولى بالتقدير جيد جدا.

الجدول ٤.٥

الملاحظة الثانية

تأثير نموذج لعبة كرة الثلج (Snowball Throwing) على استيعاب المفردات لدى تلاميذ في مدرسة الكفاية المتوسطة الإسلامية في الفصل السابع بكتبكرو.

المعلم : أحمدا
الصف : ٧ مكة
الموضوع : المرافق المتربسية
التاريخ : ٢٤ نوفمبر ٢٥

الرقم	الملاحظة الناحية	نعم	لا
١	يبدأ المعلم الدرس بالتحية والدعاء والتمهيد لإثارة دافعية التلاميذ للتعلم.	✓	
٢	يوضح المعلم أهداف التعلم والمفردات التي سيتم تعلمها وفقا لموضوع الدرس.	✓	
٣	يقدم المعلم المفردات الجديدة نطقا صحيحا، ثم يطلب من التلاميذ تقليد نطقها جماعيا.	✓	
٤	يقسم المعلم التلاميذ إلى مجموعات صغيرة متجانسة أو غير متجانسة حسب الحاجة.	✓	
٥	يوزع المعلم أوراقا صغيرة على التلاميذ، ويطلب من كل تلميذ كتابة مفردة أو سؤال بسيط يتعلق بالمادة التعليمية.	✓	
٦	يرمي التلاميذ الكرات إلى زملائهم عند إشارة المعلم.	✓	
٧	يشكل التلاميذ الأوراق المكتوبة على هيئة كرات ورقية.		✓
٨	يعطي المعلم إشارة للتلاميذ ليتبادلوا رمي كرة الثلج الورقية فيما بينهم خلال وقت محدد.	✓	



© Hak cipta milik UIN Suska Riau

Hak Cipta Dilindungi Undang-Undang

1. Dilarang mengutip sebagian atau seluruh karya tulis ini tanpa mengizinkan dan menyebutkan sumber:

- a. Pengutipan hanya untuk kepentingan pendidikan, penelitian, penulisan karya ilmiah, penyusunan laporan, penerbitan kritik atau tinjauan suatu masalah.
- b. Pengutipan tidak merugikan kepentingan yang wajar UIN Suska Riau.

2. Dilarang mengumumkan dan memperbanyak sebagian atau seluruh karya tulis ini dalam bentuk apapun tanpa izin UIN Suska Riau.

✓	بعد توقف اللعبة، يأخذ كل تلميذ كرة ورقية واحدة ثم يفتحها ويقرأ المفردة أو السؤال الموجود فيها.	٩
✓	يطلب المعلم من التلاميذ نطق المفردة نطقا صحيحا، وذكر معناها، أو تكوين جملة بسيطة باستخدامها، مع إشرافه وتصحيحه للأخطاء.	١٠
✓	يختتم المعلم الدرس مع التلاميذ باستخلاص الخلاصة العامة، ثم يجري تقويما شفويا أو كتابيا لقياس مدى استيعاب المفردات.	١١
١٠	النتيجة	١

في الملاحظة الثانية، قام الباحث بخطوات نموذج لعبة رمي كرة الثلج على استيعاب المفردات لدي تلاميذ الفصل السابع في المدرسة الكفائية المتوسطة الإسلامية بكنبارو. في تعلم اللغة العربية في المراقبة الثانية بالتقدير جيد جدا.

الجدول ٤.٦

الملاحظة الثالثة

تأثير لعبة كرة الثلج (Snowball Throwing) على استيعاب المفردات لدي تلاميذ في مدرسة الكفائية المتوسطة الإسلامية في الفصل السابع بكنبارو

المعلم : أحمدا
 الموضوع : المرافق المدرسية
 الصف : ٧ مكة
 التاريخ : ١ ديسمبر ٢٠٢٥

الرقم	الملاحظة الناحية	نعم	لا
١	يبدأ المعلم الدرس بالتحية والدعاء والتمهيد لإثارة	✓	

© Hak cipta milik UIN Suska Riau

State Islamic University of Sultan Syarif Kasim Riau

		دافعية التلاميذ للتعلم.	
	✓	يوضح المعلم أهداف التعلم والمفردات التي سيتم تعلمها وفقا لموضوع الدرس.	٢
	✓	يقدم المعلم المفردات الجديدة نطقا صحيحا، ثم يطلب من التلاميذ تقليد نطقها جماعيا.	٣
	✓	يقسم المعلم التلاميذ إلى مجموعات صغيرة متجانسة أو غير متجانسة حسب الحاجة.	٤
	✓	يوزع المعلم أوراقا صغيرة على التلاميذ، ويطلب من كل تلميذ كتابة مفردة أو سؤال بسيط يتعلق بالمادة التعليمية.	٥
	✓	يرمي التلاميذ الكرات إلى زملائهم عند إشارة المعلم.	٦
	✓	يشكل التلاميذ الأوراق المكتوبة على هيئة كرات ورقية.	٧
	✓	يعطي المعلم إشارة للتلاميذ ليتبادلوا رمي كرة الثلج الورقية فيما بينهم خلال وقت محدد.	٨
	✓	بعد توقف اللعبة، يأخذ كل تلميذ كرة ورقية واحدة ثم يفتحها ويقرأ المفردة أو السؤال الموجود فيها.	٩
	✓	يطلب المعلم من التلاميذ نطق المفردة نطقا صحيحا، وذكر معناها، أو تكوين جملة بسيطة باستخدامها، مع إشرافه وتصحيحه للأخطاء.	١٠
	✓	يختتم المعلم الدرس مع التلاميذ باستخلاص الخلاصة العامة، ثم يجري تقويمًا شفويًا أو كتابيًا لقياس مدى استيعاب المفردات.	١١
	١١	النتيجة	

Hak Cipta Dilindungi Undang-Undang

1. Dilarang mengutip sebagian atau seluruh karya tulis ini tanpa mencantumkan dan menyebutkan sumber:

- Pengutipan hanya untuk kepentingan pendidikan, penelitian, penulisan karya ilmiah, penyusunan laporan, penulisan kritik atau tinjauan suatu masalah.
 - Pengutipan tidak merugikan kepentingan yang wajar UIN Suska Riau.
2. Dilarang mengumumkan dan memperbanyak sebagian atau seluruh karya tulis ini dalam bentuk apapun tanpa izin UIN Suska Riau.



Hak Cipta Dilindungi Undang-Undang

1. Dilindungi mengutip sebagian atau seluruh karya tulis ini tanpa mencantumkan dan menyebutkan sumber:

- Pengutipan hanya untuk kepentingan pendidikan, penelitian, penulisan karya ilmiah, penyusunan laporan, penulisan kritik atau tinjauan suatu masalah.
 - Pengutipan tidak merugikan kepentingan yang wajar UIN Suska Riau.
2. Dilarang mengumumkan dan memperbanyak sebagian atau seluruh karya tulis ini dalam bentuk apapun tanpa izin UIN Suska Riau.

في الملاحظة الثالثة، قام الباحث بخطوات نموذج لعبة رمي كرة الثلج على استيعاب المفردات لدي تلاميذ الفصل السابع في المدرسة الكفاية المتوسطة بكنبارو. في تعلم اللغة العربية في المراقبة الثالثة بالتقدير جيد جدا.

الملاحظة الرابعة

تأثير نموذج لعبة كرة الثلج (Snowball Throwing) على استيعاب المفردات لدي تلاميذ في مدرسة الكفاية المتوسطة الإسلامية في الفصل السابع بكنبارو

المعلم : أحمد
الصف : ٧ مكة
الموضوع : مرافق المدرسية
التاريخ : ١٧ نوفمبر ٢٠٢٥

الرقم	الملاحظة الناحية	نعم	لا
١	يبدأ المعلم الدرس بالتحية والدعاء والتمهيد لإثارة دافعية التلاميذ للتعلم.	✓	
٢	يوضح المعلم أهداف التعلم والمفردات التي سيتم تعلمها وفقا لموضوع الدرس.	✓	
٣	يقدم المعلم المفردات الجديدة نطقا صحيحا، ثم يطلب من التلاميذ تقليد نطقها جماعيا.	✓	
٤	يقسم المعلم التلاميذ إلى مجموعات صغيرة متجانسة أو غير متجانسة حسب الحاجة.	✓	
٥	يوزع المعلم أوراقا صغيرة على التلاميذ، ويطلب من كل تلميذ كتابة مفردة أو سؤال بسيط يتعلق بالمادة التعليمية.	✓	
٦	يرمي التلاميذ الكرات إلى زملائهم عند إشارة المعلم.	✓	
٧	يشكل التلاميذ الأوراق المكتوبة على هيئة كرات ورقية.		✓



© Hak cipta milik UIN Suska Riau

Hak Cipta Dilindungi Undang-Undang

1. Dilarang mengutip sebagian atau seluruh karya tulis ini tanpa mencantumkan dan menyebutkan sumber:

- a. Pengutipan hanya untuk kepentingan pendidikan, penelitian, penulisan karya ilmiah, penyusunan laporan, penulisan kritik atau tinjauan suatu masalah.
- b. Pengutipan tidak merugikan kepentingan yang wajar UIN Suska Riau.

2. Dilarang mengumumkan dan memperbanyak sebagian atau seluruh karya tulis ini dalam bentuk apapun tanpa izin UIN Suska Riau.

✓	يعطي المعلم إشارة للتلاميذ ليتبادلوا رمي كرة الثلج الورقية فيما بينهم خلال وقت محدد.	٨
✓	بعد توقف اللعبة، يأخذ كل تلميذ كرة ورقية واحدة ثم يفتحها ويقرأ المفردة أو السؤال الموجود فيها.	٩
✓	يطلب المعلم من التلاميذ نطق المفردة نطقاً صحيحاً، وذكر معناها، أو تكوين جملة بسيطة باستخدامها، مع إشرافه وتصحيحه للأخطاء.	١٠
✓	يختتم المعلم الدرس مع التلاميذ باستخلاص الخلاصة العامة، ثم يجري تقويماً شفوياً أو كتابياً لقياس مدى استيعاب المفردات.	١١
١	١٠	النتيجة

في الملاحظة الرابعة، قام الباحث بخطوات نموذج لعبة رمي كرة الثلج على استيعاب المفردات لدى تلاميذ الفصل السابع في المدرسة الكفاية المتوسطة الإسلامية بكنبارو. في تعلم اللغة العربية في المراقبة الرابعة بالتقدير جيد جداً.

الملاحظة الخامسة

تأثير نموذج لعبة كرة الثلج (Snowball Throwing) على استيعاب المفردات لدى تلاميذ في مدرسة الكفاية المتوسطة الإسلامية في الفصل السابع بكنبارو

المعلم : أحمددا
الصف : ٧ مكة
الموضوع : مرافق المدرسية
التاريخ : ١٧ نوفمبر ٢٥

الرقم	الملاحظة الناحية	نعم	لا
١	يبدأ المعلم الدرس بالتحية والدعاء والتمهيد لإثارة	✓	

© Hak cipta milik UIN Suska Riau

State Islamic University of Sultan Syarif Kasim Riau

Hak Cipta Dilindungi Undang-Undang

1. Dilarang mengutip sebagian atau seluruh karya tulis ini tanpa mencantumkan dan menyebutkan sumber:

- Pengutipan hanya untuk kepentingan pendidikan, penelitian, penulisan karya ilmiah, penyusunan laporan, penulisan kritik atau tinjauan suatu masalah.
- Pengutipan tidak merugikan kepentingan yang wajar UIN Suska Riau.

2. Dilarang mengumumkan dan memperbanyak sebagian atau seluruh karya tulis ini dalam bentuk apapun tanpa izin UIN Suska Riau.

		دافعية التلاميذ للتعلم.	
✓		يوضح المعلم أهداف التعلم والمفردات التي سيتم تعلمها وفقا لموضوع الدرس.	٢
✓		يقدم المعلم المفردات الجديدة نطقا صحيحا، ثم يطلب من التلاميذ تقليد نطقها جماعيا.	٣
✓		يقسم المعلم التلاميذ إلى مجموعات صغيرة متجانسة أو غير متجانسة حسب الحاجة.	٤
✓		يوزع المعلم أوراقا صغيرة على التلاميذ، ويطلب من كل تلميذ كتابة مفردة أو سؤال بسيط يتعلق بالمادة التعليمية.	٥
✓		يرمي التلاميذ الكرات إلى زملائهم عند إشارة المعلم.	٦
✓		يشكل التلاميذ الأوراق المكتوبة على هيئة كرات ورقية.	٧
✓		يعطي المعلم إشارة للتلاميذ ليتبادلوا رمي كرة الثلج الورقية فيما بينهم خلال وقت محدد.	٨
✓		بعد توقف اللعبة، يأخذ كل تلميذ كرة ورقية واحدة ثم يفتحها ويقرأ المفردة أو السؤال الموجود فيها.	٩
✓		يطلب المعلم من التلاميذ نطق المفردة نطقا صحيحا، وذكر معناها، أو تكوين جملة بسيطة باستخدامها، مع إشرافه وتصحيحه للأخطاء.	١٠
✓		يختتم المعلم الدرس مع التلاميذ باستخلاص الخلاصة العامة، ثم يجري تقويما شفويا أو كتابيا لقياس مدى استيعاب المفردات.	١١
	١٠	النتيجة	



Hak Cipta Dilindungi Undang-Undang

1. Dilarang mengutip sebagian atau seluruh karya tulis ini tanpa mencantumkan dan menyebutkan sumber:

- Pengutipan hanya untuk kepentingan pendidikan, penelitian, penulisan karya ilmiah, penyusunan laporan, penulisan kritik atau tinjauan suatu masalah.
 - Pengutipan tidak merugikan kepentingan yang wajar UIN Suska Riau.
2. Dilarang mengumumkan dan memperbanyak sebagian atau seluruh karya tulis ini dalam bentuk apapun tanpa izin UIN Suska Riau.

في الملاحظة الخامسة، قام الباحث بخطوات نموذج لعبة رمي كرة الثلج استيعاب المفردات لدي تلاميذ الفصل السابع في المدرسة الكفاية المتوسطة المتوسيط الإسلامي بكنبارو. في تعلم اللغة العربية في المراقبة الخامسة بالتقدير جيد جدا

الملاحظة السادسة

تأثير نموذج لعبة كرة الثلج (Snowball Throwing) على استيعاب المفردات لدي تلاميذ في مدرسة الكفاية المتوسطة الإسلامية في الفصل السابع بكنبارو

المعلم : أحمد
الصف : ٧ مكة
الموضوع : مرافق المدرسية
التاريخ : ١٧ نوفمبر ٢٥

الرقم	الملاحظة الناحية	نعم	لا
١	يبدأ المعلم الدرس بالتحية والدعاء والتمهيد لإثارة دافعية التلاميذ للتعلم.	✓	
٢	يوضح المعلم أهداف التعلم والمفردات التي سيتم تعلمها وفقا لموضوع الدرس.	✓	
٣	يقدم المعلم المفردات الجديدة نطقا صحيحا، ثم يطلب من التلاميذ تقليد نطقها جماعيا.	✓	
٤	يقسم المعلم التلاميذ إلى مجموعات صغيرة متجانسة أو غير متجانسة حسب الحاجة.	✓	
٥	يوزع المعلم أوراقا صغيرة على التلاميذ، ويطلب من كل تلميذ كتابة مفردة أو سؤال بسيط يتعلق بالمادة التعليمية.	✓	
٦	يرمي التلاميذ الكرات إلى زملائهم عند إشارة المعلم.	✓	
٧	يشكل التلاميذ الأوراق المكتوبة على هيئة كرات ورقية.		✓



© Hak cipta milik UIN Suska Riau

Hak Cipta Dilindungi Undang-Undang

1. Dilarang mengutip sebagian atau seluruh karya tulis ini tanpa mencantumkan dan menyebutkan sumber:

- a. Pengutipan hanya untuk kepentingan pendidikan, penelitian, penulisan karya ilmiah, penyusunan laporan, penulisan kritik atau tinjauan suatu masalah.
- b. Pengutipan tidak merugikan kepentingan yang wajar UIN Suska Riau.

2. Dilarang mengumumkan dan memperbanyak sebagian atau seluruh karya tulis ini dalam bentuk apapun tanpa izin UIN Suska Riau.

✓	يعطي المعلم إشارة للتلاميذ ليتبادلوا رمي كرة الثلج الورقية فيما بينهم خلال وقت محدد.	٨
✓	بعد توقف اللعبة، يأخذ كل تلميذ كرة ورقية واحدة ثم يفتحها ويقرأ المفردة أو السؤال الموجود فيها.	٩
✓	يطلب المعلم من التلاميذ نطق المفردة نطقاً صحيحاً، وذكر معناها، أو تكوين جملة بسيطة باستخدامها، مع إشرافه وتصحيحه للأخطاء.	١٠
✓	يختتم المعلم الدرس مع التلاميذ باستخلاص الخلاصة العامة، ثم يجري تقويمًا شفويًا أو كتابيًا لقياس مدى استيعاب المفردات.	١١
١	١٠	النتيجة

في الملاحظة السادسة، قام الباحث بخطوات نموذج لعبة رمي كرة الثلج على استيعاب المفردات لدي تلاميذ الفصل السابع في المدرسة الكفاية المتوسطة الإسلامية بكنبارو. في تعلم اللغة العربية في المراقبة السادسة بالتقدير جيداً.

٢. عرض البيانات بالإختبار

الجدول ٤.٧

درجة الإختبار القبلي والبعدي في الصف التجريبي (الصف السابع "مكة")

الرقم	الاسم	الإختبار القبلي		الإختبار البعدي	
		النتيجة	الدراجة	النتيجة	الدراجة
١	غيفال فراتاما	٦٦	جيد	٨٠	جيد
٢	فجري آفي إنريكو	٦٦	جيد	٨٨	جدا
٣	ألفين داكارني	٧٣	جيد	٩٠	جدا
٤	عبد الخبير	٦٦	جيد	٨٤	جيد جدا
٥	مُحَمَّد الأزم	٧٣	جيد	٨٦	جيد جدا
٦	ابن عطاء يا	٦٦	جيد	٧٨	جيد جدا
٧	أحمد هيكال	٧٣	جيد	٩٢	جيد جدا
٨	رزقي الفاتح	٦٦	جيد	٨٦	جيد جدا
٩	أنغا بوترا رمضان. ت	٧٣	جيد	٩٤	جيد جدا
١٠	مُحَمَّد ديرلي الغفاري	٥٣	مقبول	٨٠	جيد
١١	مُحَمَّد عفيف	٦٠	مقبول	٨٥	جدا
١٢	ديانا أسيفة فريوغا	٥٦	مقبول	٨٦	جدا
١٣	نسوى أمية	٧٠	جيد	٨٠	جدا
١٤	إنداه موليتا. د	٦٠	مقبول	٨٦	جدا
١٥	أغنيا عقيلة إبراهيم	٧٢	جيد	٩٥	جدا
١٦	عائشة عقيلة إفرينا	٦٠	مقبول	٨٦	جدا
١٧	رارا أيوندا. د	٦٥	جيد	٨٠	جيد
١٨	خزنة خليصة	٧١	جيد	٩٣	جدا



1. Hal
- a. Pengutipan hanya untuk kepentingan pendidikan, penelitian, penulisan karya ilmiah, penyusunan laporan, penulisan kritik atau tinjauan suatu masalah.
- b. Pengutipan tidak merugikan kepentingan yang wajar UIN Suska Riau.
2. Dilarang mengumumkan dan memperbanyak sebagian atau seluruh karya tulis ini dalam bentuk apapun tanpa izin UIN Suska Riau.

الرقم	الاسم	الإختبار القبلي		الإختبار البعدي	
		الدرجة	النتيجة	الدرجة	النتيجة
١٩	قوري ألميرا لوبيس	مقبول	٦٠	جيد	٨٦
٢٠	عائشة زكية	جيد	٧٥	جيد	٨٦
٢١	عائدة نظيفة	جيد	٦٦	جيد	٩٥
٢٢	إلسي أوكتافيا	جيد	٧١	جيد	٨٠
٢٣	عائشة حليفة	جيد	٦٦	جيد	٨٠
٢٤	عيرة سهفوطري	جيد	٧٤	جيد	٩٣
٢٥	محمد أمير رزين	مقبول	٦٠	جيد	٨٦
	المجموعة		١٦٦١		٢١٥٥
	المعدل		%٦٦,٤٤	جيد	%٨٦,٢

من الجدول السابق يظهر أن التلاميذ في الصف التجريبي قبل تنفيذ لعبة رمي كرة الثلج كانت درجاتهم متفاوتة، حيث حصل ثمانية عشر تلميذاً على درجة "جيد"، بينما حصل سبعة تلاميذ على درجة "مقبول". أما المعدل العام لدرجة الاختبار القبلي للصف التجريبي فهو ٦٦,٤٤، ولذلك تكون درجتهم في مستوى "جيد". وبعد تنفيذ لعبة رمي كرة الثلج تحسنت درجات التلاميذ بشكل واضح، حيث حصل واحد وعشرون تلميذاً على درجة "جيد جداً" بينما حصل أربعة تلاميذ على درجة "جيد". وأما المعدل العام لدرجة الاختبار البعدي للصف التجريبي فهو ٨٦,٢، ولذلك تكون درجتهم في مستوى "جيد جداً".



الجدول ٤.٨

درجة الإختبار القبلي والبعدي في الصف الضبطي (الصف الثامن "مدينة")

الرقم	الاسم	الإختبار القبلي		الإختبار البعدي	
		الدرجة	النتيجة	الدرجة	النتيجة
١	لطفي سفوان	٦٤	جيد	٦٦	جيد
٢	دفا أرجونا أفيف	٥٣	مقبول	٦٠	مقبول
٣	مُحَمَّد علي رضى	٦٦	جيد	٧٠	جيد
٤	سيف ريفائي خالص	٦٠	مقبول	٦٠	مقبول
٥	فوزان عزيمي	٥٣	مقبول	٦٢	مقبول
٦	ألبي فخري فراتاما	٦٠	مقبول	٧٣	مقبول
٧	راديتيا وارمان	٧٣	جيد	٧٣	جيد
٨	أناندا فوترا فراتاما	٥٣	مقبول	٦٦	مقبول
٩	أزريل مُحَمَّد أ.	٦٦	جيد	٧٣	جيد
١٠	مُحَمَّد عمار رزين	٦٠	مقبول	٦٦	مقبول
١١	رافائيل فضيلة	٦٦	جيد	٦٠	مقبول
١٢	أحسان نوفال هداية	٦٠	مقبول	٧٣	جيد
١٣	تاليتا أوفيراه	٦٦	جيد	٦٠	مقبول
١٤	أقيفا نايلة سفترا	٦٠	مقبول	٦٦	مقبول
١٥	جيهان فجرية	٦٦	جيد	٦٧	جيد
١٦	أميرة حسناء ختيمة	٦٠	مقبول	٦٠	مقبول
١٧	أليسا سلسبيلا شياريل	٧٣	جيد	٧٠	جيد
١٨	إرنيان	٦٠	مقبول	٦٠	مقبول
١٩	أسيلة فترى ناضيرة	٧١	جيد	٦٠	مقبول



© Hak Cipta

UIN Suska Riau

State Islamic University of Sultan Syarif Kasim Riau

الجدول ٤.٩

الفرق بين الإختبار القبلي والبعدي في الصف التجريبي (الصف السابع مكة

الرقم	الاسم	الإختبار القبلي	الإختبار البعدي	الفرق
١	غيفال فراتاما	٦٦	٨٠	١٤
٢	فجري آفي إنريكو	٦٦	٨٨	٢٢
٣	ألفين داکارني	٧٣	٩٠	١٧
٤	عبد الخبير	٦٦	٨٤	١٨
٥	مُحَمَّد الأزم	٧٣	٨٦	١٣
٦	ابن عطاء يا	٦٦	٧٨	١٢
٧	أحمد هيكال	٧٣	٩٢	١٩
٨	رزقي الفاتح	٦٦	٨٦	٢٠
٩	أنغا بوترا رمضان. ت	٧٣	٩٤	٢١
١٠	مُحَمَّد ديرلي الغفاري	٥٣	٨٠	٢٧
١١	مُحَمَّد عفيف	٦٠	٨٥	٢٥
١٢	ديانا أسيفة فريوغا	٥٦	٨٦	٣٠
١٣	نسوى أمية	٧٠	٨٠	١٠
١٤	إنداه موليا. د	٦٠	٨٦	٢٦
١٥	أغنيا عقيلة إبراهيم	٧٢	٩٥	٢٣
١٦	عائشة عقيلة إفرينا	٦٠	٨٦	٢٦
١٧	رارا أيوندا. د	٦٥	٨٠	١٥
١٨	خزنة خليصة	٧١	٩٣	٢٢

- Hak Cipta dilindungi
1. Dilarang meng
 - a. Pengutipan
 - b. Pengutipan
 2. Dilarang mengumumkan dan memperbanyak sebagian atau seluruh karya tulis ini dalam bentuk apapun tanpa izin UIN Suska Riau.



©

الرقم	الاسم	الإختبار القلبي	الإختبار البعدي	الفرق
١٩	قوري أميرا لوبيس	٦٠	٨٦	
٢٠	عائشة زكية	٧٥	٨٦	
٢١	عائدة نظيفة	٦٦	٩٥	
٢٢	إلسي أوكتافيا	٧١	٨٠	
٢٣	عائشة حليفة	٦٦	٨٠	
٢٤	عبرة سهفوطري	٧٤	٩٣	
٢٥	محمد أمير رزين	٦٠	٨٦	
	المجموعة	١٦٦١	٢١٥٥	
	المعدل	%٦٦,٤٤	%٨٦,٢	

من الجدول السابق، المعدل للصف التجريبي في الاختبار القبلي هو ستون وستون فاصلة أربعة وأربعون، والمعدل في الاختبار البعدي هو ستة وثمانون فاصلة اثنان، وبذلك يظهر أن هناك زيادة واضحة في درجات التلاميذ. وكانت أعلى زيادة هي ثلاثين درجة، بينما كانت أدنى زيادة هي تسع درجات.

1.1

1.2

1.3

1.4

1.5

1.6

1.7

1.8

1.9

1.10

1.11

1.12

1.13

1.14

1.15

1.16

1.17

1.18

1.19

1.20

2. Dilarang mengemukakan dan memperbanyak sebagian atau seluruh karya tulis ini dalam bentuk apapun tanpa izin UIN Suska Riau.

من الممكن أن يكون هذا هو مستوى الأداء الذي يمكن تحقيقه في الاختبار القبلي هو ستون وستون فاصلة أربعة وأربعون، والمعدل في الاختبار البعدي هو ستة وثمانون فاصلة اثنان، وبذلك يظهر أن هناك زيادة واضحة في درجات التلاميذ. وكانت أعلى زيادة هي ثلاثين درجة، بينما كانت أدنى زيادة هي تسع درجات.

وكانت أعلى زيادة هي ثلاثين درجة، بينما كانت أدنى زيادة هي تسع درجات.

State Islamic University of Sultan Syarif Kasim Riau



الجدول ٤.١٠

الفرق بين الإختبار القبلي والبعدي في الصف الضبطي (الصف السابع مكة)

الرقم	الاسم	الإختبار القبلي	الإختبار البعدي	الفرق
١	لطفی سفوان	٦٤	٦٦	٢
٢	دفا أرجونا أفيف	٥٣	٦٦	١٣
٣	مُحَمَّد علي رضى	٦٦	٦٦	٠
٤	سيف ريفائي خالص	٦٠	٦٦	٦
٥	فوزان عزيمي	٥٣	٦٦	١٣
٦	ألبي فخري فراتاما	٦٠	٦٦	٦
٧	راديتيا وارمان	٧٣	٦٦	٧
٨	أناندا فوترا فراتاما	٥٣	٦٦	١٣
٩	أزريل مُحَمَّد أ.	٦٦	٦٦	٠
١٠	مُحَمَّد عمار رزين	٦٠	٦٦	٦
١١	رافائيل فضيلة	٦٦	٦٦	٠
١٢	أحسان نوفال هداية	٦٠	٦٦	٦
١٣	تاليتا أوفيراه	٦٦	٦٦	٠
١٤	أقيفا نايلة سفترا	٦٠	٦٦	٦
١٥	جيهان فجرية	٦٦	٦٦	٠
١٦	أميرة حسناء ختيمة	٦٠	٦٦	٦
١٧	أليسا سلسايبلا شياريل	٧٣	٦٦	٧
١٨	إرنيان	٦٠	٦٦	٦
١٩	أسيلة فتري ناضيرة	٧١	٦٦	٥



٢٠	شاقبلا بالقيس	٦٣
٢١	أليسا دوي أبريليا .د	٦٣
٢٢	لوفيرا زهرة عيني	٧٠
٢٣	نورحصري ياني .ح	٦٢
٢٤	شهديا رمي	٧١
المجموعة		١٥١٩
المعدل		%٦٣,٢٩

من الجدول السابق، المعدل للصف التجريبي في الاختبار القبلي والاختبار البعدي هو ثمانية وسبعون درجة، ومتوسط هذه الفروق هو ثلاثة فاصل خمسة وعشرون، وبذلك يتبين أن هناك تغييراً في درجات التلاميذ. وكانت أعلى زيادة هي خمس عشرة درجة، بينما كانت أدنى زيادة هي ناقص إحدى عشرة درجة.

ج. تحليل البيانات

تحليل البيانات هو عملية جمع البيانات وتنظيمها ومعالجتها وتفسيرها بهدف استخراج معلومات مفيدة تساعد في اتخاذ القرار أو فهم ظاهرة معينة.

1. Hak Cipta Dilindungi Undang-Undang
 - a. Dilarang mengutip sebagian atau seluruh karya tulis ini tanpa mencantumkan dan menyebutkan sumber:
 - b. Pengutipan hanya untuk keperluan pengajaran, penelitian, penulisan karya ilmiah, penyusunan laporan, penulisan kritik atau tinjauan suatu masalah.
 - c. Pengutipan tidak merugikan kepentingan yang wajar UIN Suska Riau.
2. Dilarang mengumumkan dan memperbanyak sebagian atau seluruh karya tulis ini dalam bentuk apapun tanpa izin UIN Suska Riau.

١. تحليل البيانات بالملاحظات

الجدول ٤.١١

قائمة نتيجة الملاحظة بعد تطبيق نموذج لعبة كرة الثلج (Snowball Throwing) على استيعاب المفردات.

الرقم	الملاحظة الناحية	f	$p = \frac{f}{n} \times 100\%$
١	يبدأ المعلم الدرس بالتحية والدعاء والتمهيد لإثارة دافعية التلاميذ للتعلم.	١٠٠%	$\frac{6}{6} \times 100\%$
٢	يوضح المعلم أهداف التعلم والمفردات التي سيتم تعلمها وفقا لموضوع الدرس.	١٠٠%	$\frac{6}{6} \times 100\%$
٣	يقدم المعلم المفردات الجديدة نطقا صحيحا، ثم يطلب من التلاميذ تقليد نطقها جماعيا.	١٠٠%	$\frac{6}{6} \times 100\%$
٤	يقسم المعلم التلاميذ إلى مجموعات صغيرة متجانسة أو غير متجانسة حسب الحاجة.	١٠٠%	$\frac{6}{6} \times 100\%$
٥	يوزع المعلم أوراقا صغيرة على التلاميذ، ويطلب من كل تلميذ كتابة مفردة أو سؤال بسيط يتعلق بالمادة التعليمية.	١٠٠%	$\frac{6}{6} \times 100\%$
٦	يرمي التلاميذ الكرات إلى زملائهم عند إشارة المعلم.	١٠٠%	$\frac{6}{6} \times 100\%$
٧	يشكل التلاميذ الأوراق المكتوبة على	١٠٠%	$\frac{2}{6} \times 100\%$

1. Dilarang mengutip sebagian atau seluruh karya tulis ini tanpa mencantumkan dan menyebutkan sumber:
 - a. Pengutipan hanya untuk kepentingan pendidikan, penelitian, penulisan karya ilmiah, penyusunan laporan, penulisan kritik atau tinjauan suatu masalah.
 - b. Pengutipan tidak merugikan kepentingan yang wajar UIN Suska Riau.
2. Dilarang mengumumkan dan memperbanyak sebagian atau seluruh karya tulis ini dalam bentuk apapun tanpa izin UIN Suska Riau.

			هيئة كرات ورقية.
٨	يعطي المعلم إشارة للتلاميذ ليتبادلوا رمي كرة الثلج الورقية فيما بينهم خلال وقت محدد.	١٠٠%	$\frac{6}{6} \times 100\%$
٩	بعد توقف اللعبة، يأخذ كل تلميذ كرة ورقية واحدة ثم يفتحها ويقرأ المفردة أو السؤال الموجود فيها.	١٠٠%	$\frac{6}{6} \times 100\%$
١٠	يطلب المعلم من التلاميذ نطق المفردة نطقاً صحيحاً، وذكر معناها، أو تكوين جملة بسيطة باستخدامها، مع إشرافه وتصحيحه للأخطاء.	١٠٠%	$\frac{5}{6} \times 100\%$
١١	يختتم المعلم الدرس مع التلاميذ باستخلاص الخلاصة العامة، ثم يجري تقويمًا شفويًا أو كتابيًا لقياس مدى استيعاب المفردات.	١٠٠%	$\frac{6}{6} \times 100\%$

© Hak Cipta milik

UIN Suska Riau

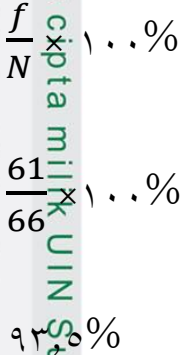
State Islamic University of Sultan Syarif Kasim Riau

Hak Cipta Dilindungi Undang-Undang

1. Dilarang mengutip sebagian atau seluruh karya tulis ini tanpa mencantumkan dan menyebutkan sumber:
 - a. Pengutipan hanya untuk kepentingan pendidikan, penelitian, penulisan karya ilmiah, penyusunan laporan, penulisan kritik atau tinjauan suatu masalah.
 - b. Pengutipan tidak merugikan kepentingan yang wajar UIN Suska Riau.
2. Dilarang mengumumkan dan memperbanyak sebagian atau seluruh karya tulis ini dalam bentuk apapun tanpa izin UIN Suska Riau.



نتائج من الملاحظة :



الخلاصة :

من الجدول السابق قامت المعلمة كل خطوات باستخدام نموذج لعبة رمي كرة الكرة الثلج المعدل 92,4% , ولذلك تكون درجته جيد جدا. في جدول الملاحظة نيل 92,4% بمعنى "جيد جدا" لأنه يقع في درجة 81%-100%.

٢. تحليل البيانات بالإختبارات

يستخدم تحليل البيانات بالإختبارات لمعرفة ما إذا كان هناك اختلاف في متوسطات مجموعتين من البيانات. ويتضمن هذا البحث عدداً من الإختبارات الإحصائية، مثل اختبار الصدق واختبار الثبات واختبار التجانس واختبار الفرضية.

(أ) اختبار صدق البيانات

الجدول ٤.١٢

اختبار صدق البيانات

رقم السؤال	f table %	f hitung	معلومة
١	٠,٣٩٦	٠,٥٥٨	
٢		٠,٤١٤	
٣		٠,٤٨٧	
٤		٠,٦٦٣	

Hak Cipta Dilindungi Undang-Undang
 1. Dilarang mengutip sebagian atau seluruh karya tulis ini tanpa mencantumkan dan menyebutkan sumber:
 a. Pengutipan hanya untuk kepentingan pendidikan, penelitian, penulisan karya ilmiah, penyusunan laporan, penulisan kritik atau tinjauan suatu masalah.
 b. Pengutipan tidak merugikan kepentingan yang wajar UIN Suska Riau.
 2. Dilarang mengumumkan dan memperbanyak sebagian atau seluruh karya tulis ini dalam bentuk apapun tanpa izin UIN Suska Riau.

© Hak Cipta Dilindungi Undang-Undang

Hak Cipta Dilindungi Undang-Undang

1. Dilarang mengutip sebagian atau seluruh karya tulis ini tanpa mencantumkan dan menyebutkan sumber:

- Pengutipan hanya untuk kepentingan pendidikan, penelitian, penulisan karya ilmiah, penyusunan laporan, peninjauan suatu masalah.
- Pengutipan tidak merugikan kepentingan yang wajar UIN Suska Riau.

2. Dilarang mengumumkan dan memperbanyak sebagian atau seluruh karya tulis ini dalam bentuk apapun tanpa izin UIN Suska Riau.

State Islamic University

In Syarif Kasim Riau

tinjauan suatu masalah.

0,414	5
0,741	6
0,664	7
0,414	8
0,561	9
0,781	10
0,614	11
0,795	12
0,766	13
0,607	14
0,509	15

المقرر :

- إذا كانت القيمة $\Gamma_{\text{tabel}} > \Gamma_{\text{hitung}}$, فإن قيمة البيانات الصادقة.
- إذا كانت القيمة $\Gamma_{\text{tabel}} < \Gamma_{\text{hitung}}$ فإن قيمة البيانات غير الصادقة.

(ب) اختبار الموثوقة

الجدول ٤.١٣

نتائج اختبار الموثيقة

Reliability Statistics	
Cronbach's Alpha	N of Items
790	15



بناءً على الجدول السابق فإن قيمة Cronbach's Alpha (0,790) موثوقة أكبر من قيمة Cronbach's Alpha > 0,70. حيث أن المقياس للموثوقية هو 0,70. لذلك يقال إن هذه الأدوات موثوقة.

ج) النتائج الوصفية

يهدف هذا التحليل الإحصائي الوصفي إلى شرح ووصف البحث، والتي تشمل كمية البيانات والقيمة القصوى والحد الأدنى ومتوسط القيمة، وما إلى ذلك. القيم الوصفية لهذه البيانات هي كما يلي:

الجدول ٤.١٤ النتائج الوصفية

Descriptive Statistics						
	N	Range	Minimum	Maximum	Mean	Std. Deviation
Pre-Test Eksperimen	25	22	53	75	66.80	5.694
Post-Test Eksperimen	25	17	78	95	86.20	5.260
Pre-Test Kontrol	24	20	53	73	63.29	5.782
Post-Test Kontrol	24	24	53	77	65.96	6.189
Valid N (listwise)	24					

بناءً على الجدول السابق، فإن قيمة N عدد العينات هي ٥ تلاميذا، وتكون نتائج الاختبار القبلي التجريبي لها النتيجة الأدنى ٥٣ درجة و النتيجة الأعلى ٧٥ و درجة ومتوسط درجة ٦٦.٨٠ ، ثم نتائج الاختبار البعدي التجريبي الحصول على النتيجة الأدنى من الدرجات ٧٨ والأعلى ٩٥. ودرجة قيمة متوسطة ٨٦.٢٠. ثم نتائج الاختبار القبلي الضابط لها النتيجة الأدنى ٥٣ و النتيجة الأعلى ٧٣. و قيمة متوسطة ٦٣.٢٩ ، ثم نتائج الاختبار البعدي الضابط لها النتيجة الأدنى ٥٣ ، والأعلى ٧٧ ، وقيمة متوسطة ٦٥.٩٦.

no	Kelas	Pre-Test	Post-Test	GAIN
1	eksperimen	66,80	86,20	19,40
2	kontrol	63,29	65,96	2,67

(د) النتائج الطبيعية

الجدول ٤.١٥

النتائج الطبيعية

Tests of Normality

Kelas	Kolmogorov-Smirnov ^a			Shapiro-Wilk		
	Statistic	df	Sig.	Statistic	df	Sig.
Pre-Test Eksperimen	.156	25	.119	.919	25	.078
Post-Test Eksperimen	.195	25	.075	.907	25	.066
Pre-Test Kontrol	.160	24	.116	.933	24	.112
Post-Test Kontrol	.165	24	.088	.925	24	.074

a. Lilliefors Significance Correction

المقرر :

- إذا كانت القيمة $sig > 0,05$, فإن قيمة البيانات طبيعية.

- إذا كانت القيمة $sig < 0,05$, فإن قيمة البيانات غير طبيعية.

الحاصل من $Sig. Kolmogorov-Smirnov^a$ مع العينات ٣٠ و ٣٠ :

- نتيجة (Eksperimen) Pre-test : ٠,١١٩

- نتيجة (Eksperimen) Post-test : ٠,٠٧٥

- نتيجة (Kontrol) Pre-test : ٠,١١٦

- نتيجة (Kontrol) Post-test : ٠,٠٨٨

اخذ الأستنباط :

إن نتيجة (Sig) وهو ٠,١١٩ , ٠,٠٧٥ , ١١٦,٠٥٧ , ٠,٠٨٨ , ٠,٠٥

... بمعنى نقول أن البيانات من الفئتين التجريبية والضابطة طبيعية.

ه) نتائج اختبار العينة المقترنة

الجدول ٤.١٦

انتاج اختبار العينة المقترنة

Paired Samples Test									
		Paired Differences					t	df	Sig. (2-tailed)
		Mean	Std. Deviation	Std. Error Mean	95% Confidence Interval of the Difference				
					Lower	Upper			
Pair 1	Pre-Test Eksperimen - Post-Test Eksperimen	-19.400	5.902	1.180	-21.836	-16.964	-16.435	24	.000
Pair 2	Pre-Test Kontrol - Post-Test Kontrol	-2.667	7.423	1.515	-5.801	.468	-1.760	23	.092

المقرر :

١. إذا كانت القيمة $\text{sig.}(2\text{-tailed}) < 0,05$ ، فتكون H_0 مردودة و H_a مقبولة.

٢. إذا كانت القيمة $\text{sig.}(2\text{-tailed}) > 0,05$ ، فتكون H_0 مقبولة و H_a مردودة.

بناءً على الجدول السابق فإن نتيجة $\text{Sig}(2\text{-tailed})$ الفصل التجريبي هي $0,000$ أصغر من $0,05$ ، مما يعني أنه يوجد اختلافاً في متوسط نتائج

استيعاب المفردات لدى تلاميذ في الاختبار القبلي و الاختبار البعدي.

للفصل التجريبي . و نتيجة $\text{Sig}(2\text{-tailed})$ الفصل الضابط هي $0,092$ أكبر من $0,05$ ، وبالتالي يمكن استنتاج أنه لا يوجد اختلافاً في متوسط

نتائج استيعاب المفردات لدى تلاميذ في الاختبار القبلي و الاختبار البعدي للفصل الضابط.

و) النتائج المتجانسة

الجدول ٤.١٧

النتائج المتجانسة

Test of Homogeneity of Variance					
		Levene Statistic	df1	df2	Sig.
Hasil tes siswa	Based on Mean	.461	3	94	.710
	Based on Median	.495	3	94	.686
	Based on Median and with adjusted df	.495	3	93.573	.686
	Based on trimmed mean	.481	3	94	.696

المقرر :

- إذا كانت القيمة $\text{sig} > 0,05$, فإن قيمة البيانات التجانس.

- إذا كانت القيمة $\text{sig} < 0,05$, فإن قيمة البيانات غير التجانس

بناء على الجدول السابق فإن الدلالة (Sig) على أساس القيمة المتوسط

المقصودة هي 0.710 أكبر من 0.05 ، لذلك يمكن استنتاج أن التباين

بين بيانات ما بعد الاختبار للفصل التجريبي وبيانات ما بعد الاختبار

للفصل الضابط هو نفس أو متجانسة.

ز) نتائج اختبار العينة المستقلة

الجدول ٤.١٨

نتائج اختبار العينة المستقلة

Independent Samples Test										
		Levene's Test for Equality of Variances		t-test for Equality of Means						
		F	Sig.	t	df	Sig. (2-tailed)	Mean Difference	Std. Error Difference	95% Confidence Interval of the Difference	
Hasil	Equal variances assumed	1.375	.247	12.354	47	.000	20.242	1.638	16.946	23.538
	Equal variances not assumed			12.313	45.151	.000	20.242	1.644	16.931	23.552



Hak Cipta Dilindungi Undang-Undang

1. Dilarang mengutip sebagian atau seluruh karya tulis ini tanpa mencantumkan dan menyebutkan sumber:
 - a. Pengutipan hanya untuk kepentingan pendidikan, penelitian, penulisan karya ilmiah, penyusunan laporan, penulisan kritik atau tinjauan suatu masalah.
 - b. Pengutipan tidak merugikan kepentingan yang wajar UIN Suska Riau.
2. Dilarang mengumumkan dan memperbanyak sebagian atau seluruh karya tulis ini dalam bentuk apapun tanpa izin UIN Suska Riau.

من خلال مقارنة قيمة t المحسوبة مع قيمة t الجدولية عند مستوى الدلالة ٥٪ و ١٪، تبين أن قيمة t المحسوبة أكبر من قيمة t الجدولية، حيث بلغت قيمة t المحسوبة (١٢,٣٥٥)، بينما بلغت قيمة t الجدولية (٠,٧) عند مستوى ٥٪ و (٢,٨١) عند مستوى ١٪. وهذا يدل على أن المحسوبة أكبر من t الجدولية في كلا مستويي الدلالة.

وبناءً على ذلك، يمكن استنتاج أن الفرضية البديلة (H_a) مقبولة، بينما تُرفض الفرضية الصفرية (H_o) التي تنص على عدم وجود فرق بين المجموعتين. وهذا يدل على وجود فرق دال إحصائياً في استيعاب المفردات بين التلاميذ الذين يدرسون باستخدام نموذج لعبة رمي كرة الثلج والتلاميذ الذين يدرسون باستخدام الطريقة التقليدية.

كما يظهر من نتيجة قيمة Sig. (2-tailed) التي بلغت (٠,٠٠) وهي أصغر من (٠,٠٥)، فإن ذلك يدل على أن نموذج رمي كرة الثلج له تأثير في تحسين استيعاب المفردات لدى التلاميذ.

ويتضح ذلك من خلال متوسط الزيادة في نتائج التعلم لدى الفصل التجريبي، حيث بلغ (١٩,٤٠)، إذ ارتفع المتوسط من (٦٦,٨٠) في (٨٦,٢٠)، بينما بلغ متوسط الزيادة في الفصل الضابط (٢,٦٧)، حيث ارتفع من (٦٣,٢٩) إلى (٦٥,٩٦).

وبناءً على هذه النتائج، يُستنتج أن استخدام نموذج لعبة رمي كرة
الثلج له تأثير إيجابي وفعال في تحسين استيعاب المفردات لدى تلاميذ الصف

no	Kelas	Pre-Test	Post-Test	GAIN
1	Eksperimen	66,44	86,20	21,12
		66,80	86,20	19,4
2	kontrol	63,29	65,96	3,20
		63,29	65,96	2,67

السابع في مدرسة الكفاية المتوسطة الإسلامية بكنبارو.



UIN SUSKA RIAU

1. Dilarang mengutip sebagian atau seluruh karya tulis ini tanpa mencantumkan dan menyebutkan sumber:
 - a. Pengutipan hanya untuk kepentingan pendidikan, penelitian, penulisan karya ilmiah, penyusunan laporan, penulisan kritik atau tinjauan suatu masalah.
 - b. Pengutipan tidak merugikan kepentingan yang wajar UIN Suska Riau.
2. Dilarang mengumumkan dan memperbanyak sebagian atau seluruh karya tulis ini dalam bentuk apapun tanpa izin UIN Suska Riau.