

## BAB II

### GAMBARAN UMUM TUNE HOTEL KOTA PEKANBARU

#### A. Sejarah Tune Hotel Kota Pekanbaru

Menuju sebuah kota metropolitan, Pekanbaru tidak saja harus dibenahi oleh pemerintah, akan tetapi peran serta masyarakat luas tentu sangat diharapkan, dan juga masuknya investasi ke Kota Pekanbaru di bidang perhotelan untuk memenuhi keinginan masyarakat atau para pebisnis untuk mendapatkan tempat menginap yang nyaman dan tetap dengan fasilitas yang terbaik itulah yang melandasi dibukanya Tune Hotel Pekanbaru, sebagai wujud peran serta masyarakat untuk menumbuhkan citra Kota Pekanbaru sebagai sebuah Kota Metropolitan. Hotel/Wisma adalah suatu perusahaan yang dikelola oleh pemiliknya, dengan menyediakan pelayanan makanan, minuman dan fasilitas kamar untuk tidur kepada orang-orang yang sedang melakukan perjalanan dan mampu membayar dengan jumlah yang wajar sesuai dengan pelayanan yang diterima tanpa adanya perjanjian khusus. Tune Hotel Pekanbaru merupakan perusahaan yang dalam menyediakan jasa pelayanan penginapan, makan dan minum serta jasa lainnya dikelola.<sup>1</sup>

Tune Hotels adalah jaringan hotel dengan layanan terbatas yang dioperasikan oleh Tune Hotels Regional Services Sdn Bhd yang menyediakan layanan akomodasi “*5-star sleeping experience at a 1-star price*”. Tune Hotel adalah bagian dari Tune Group, perusahaan investasi yang dimiliki oleh Tan Sri

---

<sup>1</sup> <http://www.tunehotels.com>

Tony Fernandes, didirikan tahun 2007 di Malaysia, jaringan Tune Hotel telah berkembang di enam negara, yakni Malaysia, Indonesia, Inggris, Thailand, Filipina, dan Australia, dan juga pendiri dan CEO dari maskapai penerbangan Air Asia. Tune Hotel mengklaim untuk membangun 100 hotel secara global pada tahun 2015.<sup>2</sup>

## **B. Visi dan Misi**

### 1. Visi

Menjadikan Hotel yang mengedepankan keasrian, kenyamanan, keamanan serta pelayanan yang maksimal.

### 2. Misi

- a. Jujur terhadap pelanggan dan perusahaan
- b. Disiplin terhadap waktu dan pelayanan
- c. Bekerja sama dan sama-sama bekerja
- d. Memberikan pelayanan yang prima terhadap pelanggan.<sup>3</sup>

## **C. Fasilitas dan Produk Tune Hotel Kota Pekanbaru**

Tune Hotel Kota Pekanbaru bukan merupakan suatu objek pariwisata melainkan merupakan salah satu sarana dalam bidang kepariwisataan yang menyediakan pelayanan makanan, minuman, fasilitas kamar untuk tidur dan jasa lainnya yang memenuhi ketentuan dan persyaratan yang ditetapkan oleh pemerintah serta tidak bertentangan dengan peraturan perundang-undangan yang

---

<sup>2</sup> <http://www.tunehotels.com>

<sup>3</sup> *Ibid*

ada. Tune Hotel Kota Pekanbaru hanya memiliki satu kelas kamar saja, namun yang berbeda kamar pada Tune Hotel bisa di rekues sesuai dengan keinginan pelanggan, ruangnya bisa untuk satu orang, dua orang dan juga untuk keluarga; dengan fasilitas, TV 23 ince LCD, AC, Kamar Mandi, Sower, Kulkas, Air hangat, dingin, tempat tidur king koel, pengering rambut, serta sarapan pagi.<sup>4</sup>

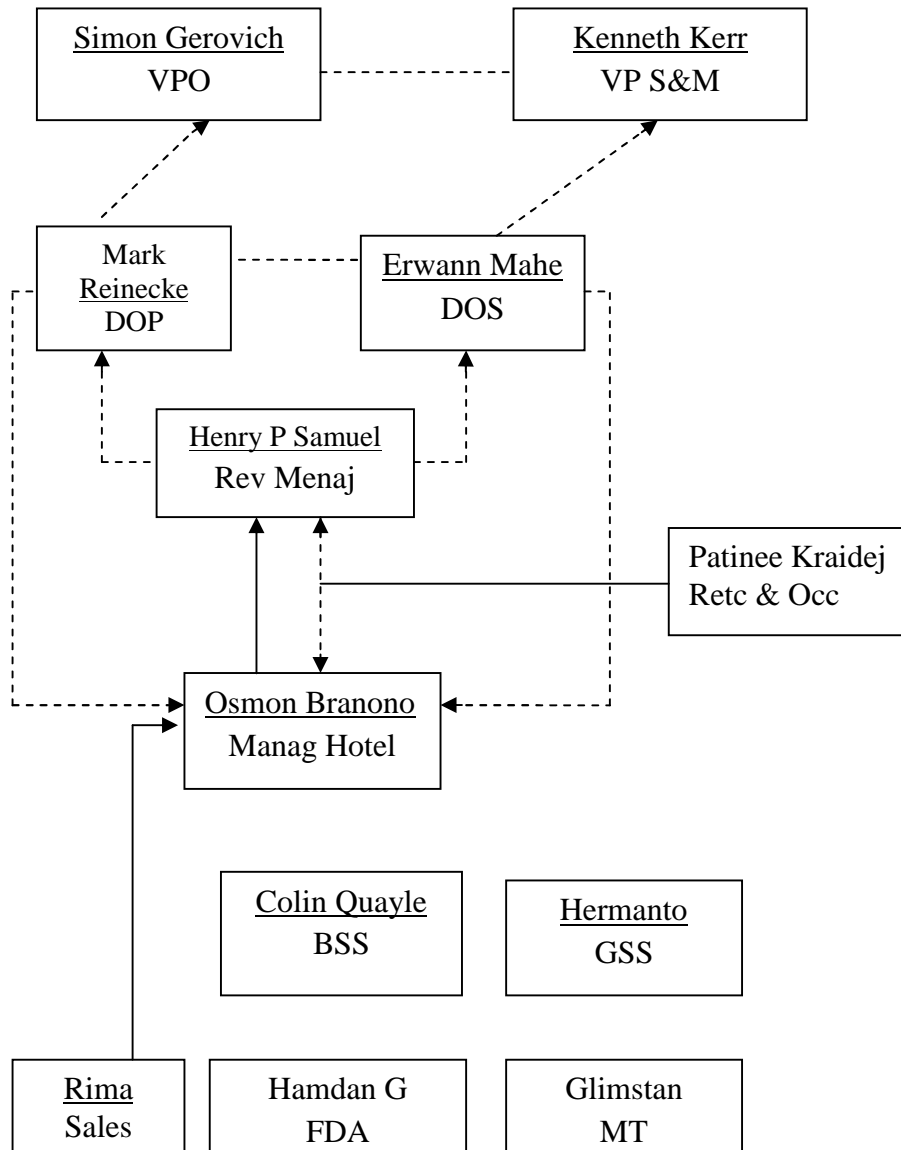
#### **D. Struktur Organisasi Tune Hotel Pekanbaru**

Berikut merupakan struktur Organisasi Tune Hotel Pekanbaru

---

<sup>4</sup> *Ibid*

**Gambar 1. Struktur Organisasi Tune Hotel**



**Sumber data: Tune Hotel Pekanbaru 2014**