

## **BAB II**

### **TINJAUAN UMUM**

### **XPRESI RIAU POS**

#### **A. Sejarah Singkat Xpresi Riau Pos**

Riau Pos sebagai media massa terbesar di Sumatera, memang sudah sejak lama konsen terhadap para pembaca muda. Ini dibuktikan sejak berdiri tahun 1991 silam, berlokasi di Jalan Soebrantas Km 10,5 Panam Pekanbaru di Gedung Graha Pena Riau Lantai 3. Segmentasi dan rubrikasi-rubrikasi kaum muda senantiasa ada. Paling menonjol pada setiap terbitan Ahad, seperti laman anak misalnya, laman kampus, dan paling terasa ketika Riau Pos memutuskan untuk menerbitkan segmentasi khusus bagi pembaca muda, yaitu segmentasi masa depan Xpresi.

Segmentasi masa depan Xpresi, mulai terbit sejak 2005 lalu sebanyak delapan halaman. Halaman ini mendapat banyak respon positif dari kalangan pelajar, guru-guru dan pihak sekolah. Pada 2006, perubahan-perubahan pada segmentasi ini terus dilakukan, sampai lahirlah segmen khusus pelajar yang diberi nama *school of the week* lewat program sehari menjadi wartawan Riau Pos. Hingga akhirnya segmentasi yang semula tampil dengan tampilan koran besar, tampil lebih mandiri dalam bentuk suplemen Riau Pos dengan gaya tata letak yang lebih gaul dan konten yang lebih bernuansa pembaca muda. Tampilan koran kecil ini masih tetap eksis hingga saat ini.

Metamorfosis dari segmentasi ini terasa bergerak begitu cepat. Guna lebih mendekatkan diri lagi kepada pembaca muda, terutama kalangan pelajar, maka terhitung sejak 8 Juni 2009 lalu, halaman Xpresi terbit secara rutin setiap hari, dari hari Senin-Kamis tiap pekannya. Tampilannya jauh lebih atraktif, unik dan gaul, dengan tampilan perwajahan yang memikat hati. Dan, melihat respon dari pembaca muda terhadap hadirnya halaman Xpresi harian ini, Riau Pos akhirnya berketetapan halaman ini hadir tiap hari (Senin-Sabtu). Dan sebuah tonggak sejarah kembali ditancapkan, pada 17 Januari 2011 bertepatan dengan HUT ke-20 Harian pagi Riau Pos produk baru Xpresi terbit, yakni Xpresi Riau Pos The Magazine (Majalah Xpresi) diluncurkan (Launching).<sup>1</sup>

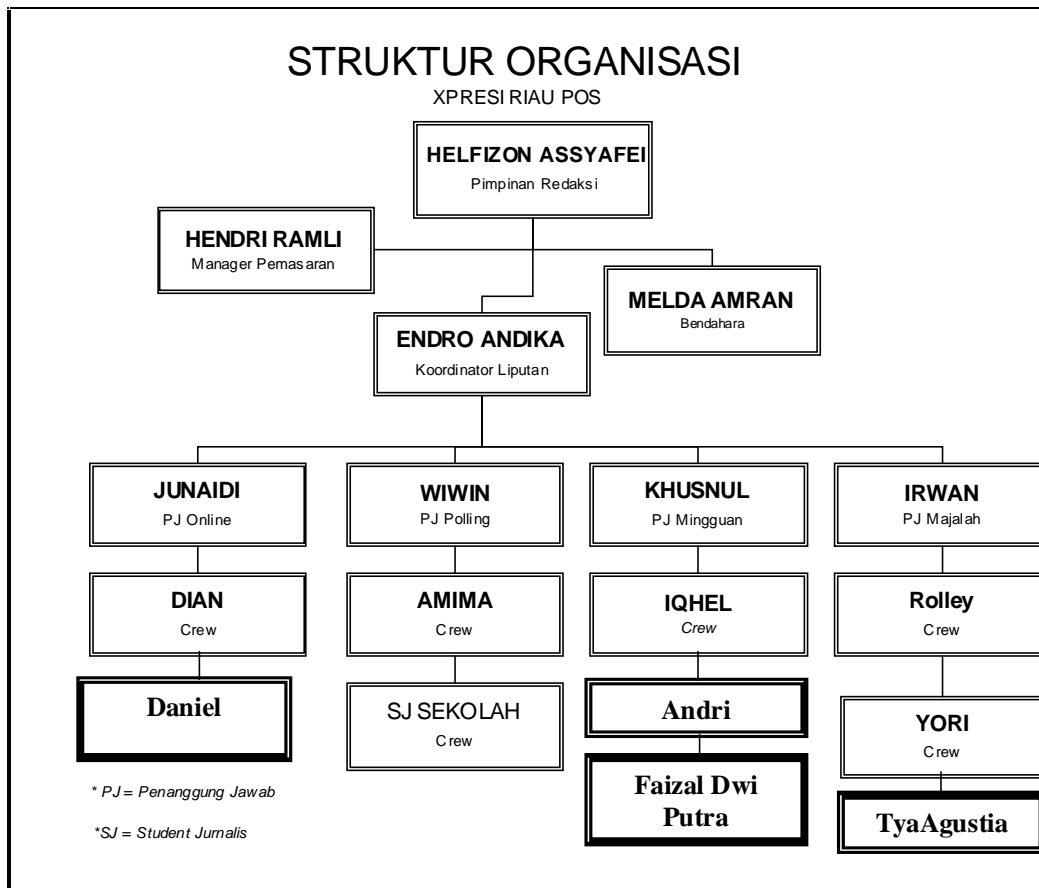
Adapun indikator-indikator yang ditetapkan di Xpresi terhadap input mengenai efektivitas kerja oleh mahasiswa seperti pembuatan berita yang baik, kehadiran saat rapat mingguan, kekompakan serta kerja sama dalam melaksanakan even-even serta, serta pengumpulan berita tepat pada waktunya atau sesuai dengan deadline yang ditetapkan.<sup>2</sup>

---

<sup>1</sup> Dokumen Xpresi Riau Pos

<sup>2</sup> Wawancara dengan Helfizon Assyafei (Pimpinan Redaksi Xpresi Riau Pos), tanggal 27 Juli 2015

## B. Struktur Organisasi



Gambar 1.1 Struktur Organisasi Xpresi Riau Pos

## C. Kegiatan-kegiatan Di Xpresi Riau Pos

### 1. Berita Mingguan

Berita mingguan terbit setiap hari minggu di halaman 41-44. Berita mingguan ini dikoordinir oleh penanggung jawab (PJ) di mana tugas penanggung jawab ini adalah mengkoordinir para kru dengan meletak file berita mingguan di satu folder dan mengawasi berita, serta mengontrol setelah siap kemudian menyerahkan semua berita mingguan ke redaktur untuk diperiksa dan diedit untuk layak diterbitkan.

## 2. Berita Harian

Berita harian terbit setiap hari di halaman 35 atau 39 sesuai kondisi tempat. Berita harian ini dikoordinir oleh penanggung jawab harian dengan berita gaya hidup anak remaja serta berita pendidikan atau berprestasi.

## 3. Berita Media Online

Berita yang terbit secara online pada web Xpresi yaitu [www.xpresiripos.com](http://www.xpresiripos.com) dengan dikoordinir oleh seorang penanggung jawab online. Tugas penanggung jawab online adalah membangun, mengelola, mengembangkan website online baik berita harian, mingguan dan majalah Xpresi Riau Pos.

## 4. Majalah Xpresi Riau Pos The Magazine

Pada tanggal 17 januari 2011 bertepatan dengan HUT ke-20 Harian pagi Riau Pos produk baru Xpresi terbit, yakni Xpresi Riau Pos The Magazine (Majalah Xpresi) diluncurkan (Launching). Majalah ini di koodinir oleh penanggung jawab majalah di mana penanggung jawab merekap semua berita dari kru dan mengontrol serta mengatur narasi berita.

**Tabel 1.0 Perkembangan majalah Xpresi Riau Pos dari segi oplah penjualan**

No	Tahun	Oplah	Keterangan
1	2011	15.850	
2	2012	17.150	
3	2013	18.000	
4	2014	18.000	
5	2015 (Akhir Juni)	8.600	

Majalah Xpresi Riau Pos ini penjualannya di kota Pekanbaru dan sekitarnya dengan berbagai sekolah Negeri dan swasta yang ada di Pekanbaru serta penjualan majalah Xpresi di Kabupaten Pelalawan dan Kabupaten Kampar. Dan kedepannya bisa menyebar ke seluruh wilayah yang ada di Provinsi Riau.

5. Iven Di Xpresi Riau Pos

Adapun iven atau acara yang dilaksanakan di Xpresi di antaranya:

a. Try Out Akbar Xpresi Riau Pos

Kegiatan try out ini dilaksanakan di beberapa tempat seperti Kota Pekanbaru, Kabupaten Siak, Kabupaten Pelalawan, Kabupaten Kuantan Singingi, dan Kabupaten Kampar. peserta dari try out ini adalah siswa-siswi kelas 3 SMA/SMK sederajat dan SMP/MTS . Kegiatan ini dilaksanakan sebelum siswa kelas 3 melaksanakan Ujian Nasional.

b. Xpresi Riau Pos Go To School

Kegiatan ini dilaksanakan di beberapa sekolah di Kota Pekanbaru SMP/MTS dan SMA sederajat dengan acara menampilkan minat, bakat serta daya kreativitas para siswa serta menyaring siswa yang berbakat dalam menulis.

c. Safari Ramadhan

Kegiatan safari ramadhan ini dilaksanakan di beberapa sekolah di pekanbaru yaitu SMP/MTS dan SMA sederajat yang dilaksanakan pada saat bulan puasa dan para siswa menampilkan kreativitas acara tentang religius.

d. Xpresi Riau Pos Student Journalism Competition

Kegiatan ini untuk meningkatkan minat siswa untuk membuat berita tentang sekolah mereka dengan belajar dan berkompetisi di [www.xpresiripos.com](http://www.xpresiripos.com) anda tengah berproses menjadi student jurnalis (wartawan pelajar) rasakan menulis itu asyik dan menjadi media mengaktualisasikan kemampuan mengabarkan/menulis suatu yang unik, menarik dan bermanfaat. Jika nanti Anda terbiasa maka menulis akan menjadi wadah bagi rekreasi intelektual yang menarik.<sup>3</sup>

---

<sup>3</sup> Dokumen Xpresi Riau Pos