

III. MATERI DAN METODE

3.1. Waktu dan Tempat

Penelitian ini telah dilaksanakan pada bulan April - Mei 2014 di Kecamatan Cerenti Kabupaten Kuantan Singingi Provinsi Riau.

3.2. Materi Penelitian

Materi yang digunakan dalam penelitian ini adalah sapi Kuantan yang ada di Kecamatan Cerenti, Kabupaten Kuantan Singingi. Pengambilan sampel dilakukan ditiga desa Kecamatan Cerenti, desa tersebut meliputi Tanjung Medan, Sikakak dan Kampung Baru. Sapi Kuantan yang diamati adalah sapi yang berumur lebih dari 2 tahun. Data yang dikumpulkan meliputi data primer dan sekunder. Data primer didapatkan berdasarkan hasil wawancara langsung dengan peternak dan pengamatan langsung dilapangan, sedangkan data sekunder di peroleh dari instansi terkait.

3.3. Metode Penelitian

Metode yang digunakan dalam penelitian ini adalah metode survei. Jumlah sapi yang diambil, sapi Kuantan jantan 7 ekor, sapi Kuantan betina 46 ekor dengan total keseluruhan sapi Kuantan 53 ekor dan sapi Bali jantan 18 ekor, sapi Bali betina 50 ekor jadi total keseluruhan sapi Bali 68 ekor. Hal ini di tentukan berdasarkan hasil survei sebelum panelitian. Sifat kualitatif yang diamati yaitu :

1. Warna rambut meliputi: coklat kemerahan, hitam, kehitaman coklat keruh, coklat merah bata, coklat warna sapi Bali dan putih. Gambaran warna sapi dapat dilihat pada (Gambar 3.1).



Cokelat kemerahan



Hitam



Kehitaman



Cokelat keruh



Cokelat merah bata



Cokelat warna sapi Bali



Putih

Gambar 3.1. Warna rambut
Sumber : Janusandi (2010)

2. Bentuk Tanduk, meliputi: melengkung ke depan, melengkung ke bawah, tidak bertanduk, tanduk pendek dan kecil, menyamping horizontal, dan melengkung menyamping ke depan. Gambaran bentuk tanduk sapi dapat dilihat pada (Gambar 3.2).



Melengkung ke depan



Melengkung ke bawah



Tidak bertanduk



Tanduk pendek dan kecil



Menyamping horizontal



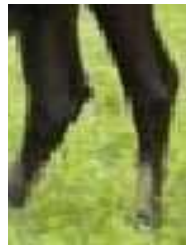
Melengkung menyamping ke depan

Gambar 3.2. Bentuk Tanduk
Sumber : Janusandi (2010)

3. Warna Kaki (Kaos Kaki) meliputi: putih, hitam, dan coklat kemerahan.
Gambaran warna kaki sapi dapat dilihat (Gambar 3.3).



Putih



Hitam



Cokelat kemerahan

Gambar 3.3. Warna kaki (Kaos Kaki)
Sumber : Janusandi (2010)

4. Pola Warna Rambut meliputi: belang hitam putih dan belang putih coklat.
Gambaran pola warna sapi dapat dilihat pada (Gambar 3.4).



Belang hitam putih



Belang putih coklat

Gambar 3.4. Warna Rambut dan Pola Warna Rambut.
Sumber : Janusandi (2010)

4.4. Analisis Data

Sifat kualitatif yang diamati adalah warna rambut atau warna bulu, warna kaki (kaos kaki), bentuk tanduk, dan pola warna. Data dianalisis menggunakan frekuensi relatif menurut Hardjosubroto (2001) dengan rumus sebagai berikut:

$$\text{Frekuensi relatif sifat A} = \frac{\text{Sifat A}}{n} \times 100\%$$

Keterangan :

- Sifat A = Salah satu sifat kualitatif pada sampel yang diamati
 n = Total sampel yang diamati