

**BAB IV**  
**GAMBARAN UMUM DEPOT AIR MINUM ISI ULANG SAHIRA**  
**RIMBO PANJANG**

**4.1. Sejarah Singkat**

Depot air minum isi ulang sahira pertama kali di dirikan pada tanggal 5 september 2008 oleh bapak H. Yuldedi. Depot air minum isi ulang Sahira merupakan depot air minum pertama di daerah rimbo panjang. Depot air minum Sahira ini terletak di perumahan Graha Mustamindo II blok J No.4. H. Yuldedi selaku pemilik air minum isi ulang sahira pada mulanya mendirikan depot air minum isi ulang sahira hanya sebagai pengisi waktu luang di hari pensiunnya sebagai anggota TNI. Dan alasan utama berdirinya depot air minum isi ulang sahira adalah besarnya peluang usaha yang dapat dimanfaatkan, mengingat di desa Rimbo Panjang belum ada depot air minum isi ulang. Maka tak heran apabila air minum isi ulang sahira pada saat ini menjadi penguasa pasar dalam bidang air minum isi ulang khususnya di rimbo panjang. Air minum isi ulang sahira tidak saja di pasarkan di daerah Rimbo panjang saja, juga meliputi di daerah Kubang raya, simpang Panam, Sigunggung, dan juga Arengka I & Arengka II.

**4.2. Visi dan Misi Perusahaan**

Setiap perusahaan tentunya memiliki visi dan misi yang ingin dicapai dalam pendiriannya. Visi tersebut merupakan tonggak yang menjadi awal terciptanya berbagai rencana-rencana yang akan dilakukan. Sementara misi merupakan strategi yang ingin dicapai guna mewujudkan visi yang diimpikan. Adapun visi dan misi perusahaan adalah sebagai berikut:

#### 4.2.1. Visi

- a. Depot air minum isi ulang Sahira ingin menjadi depot air minum yang terdepan dan dapat menguasai pangsa pasar.
- b. Mengutamakan pelayanan yang berfokus pada kepuasan konsumen.

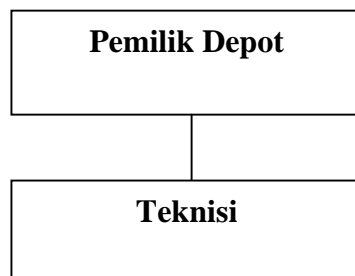
#### 4.2.2. Misi

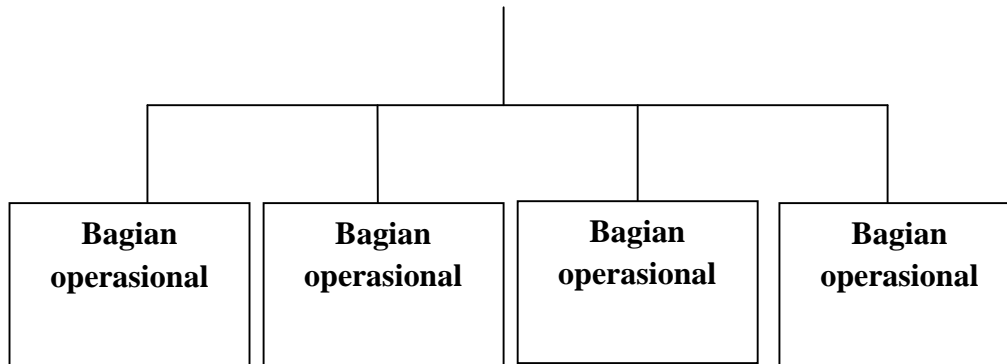
- a. Menjadikan depot air minum isi ulang Sahira pilihan no 1 oleh konsumen.
- b. Memberikan air minum yang baik, berkualitas dan higienis dengan harga murah dan terjangkau.

#### 4.3. Struktur Organisasi

Penyusunan suatu struktur organisasi perlu diperhatikan tentang bagaimana struktur organisasi yang diperlukan oleh organisasi bersangkutan. Hal ini dimaksudkan sangat pentingnya menciptakan kinerja organisasi yang efisien dan efektif. Dalam suatu organisasi pembagian tugas, penetapan kedudukan, pembatasan kekuasaan dan wewenang adalah sangat penting, karena dengan demikian akan diketahui siapa yang bertanggung jawab dan kepada siapa harus dipertanggung jawabkan.

**Gambar 4.1 : Struktur Organisasi**





*Sumber : Depot Air Minum Isi Ulang Sahira Rimbo Panjang*

Struktur organisasi menceminkan bagian-bagian yang dapat dalam perusahaan. Adapun tugas dan tanggung jawab dari bagian-bagian yang terdapat dalam perusahaan adalah:

1. Pemilik depot

Kekuasan tertinggi di dalam perusahaan ini berada di tangan presiden direktur yang mempunyai hak dan kewajiban:

- a. Mengawasi semua kinerja depot
- b. Menentukan kebijakan dan peraturan depot
- c. Mengambil keputusan dengan segera dalam kondisi depot yang memungkinkan.
- d. Mengawasi secara keseluruhan aktivitas depot sehubungan masalah administrasi dan umum serta masalah karyawan.

2. Teknisi

Penjelasan singkat

Teknisi merupakan bagian yang bertugas mengawasi dan merawat alat produksi depot air minum isi ulang sahira. Selain itu bagian teknisi bukan saja hanya merawat dan mengawasi alat produksi air minum isi ulang sahira saja, tetapi juga merawat atau

memperbaiki alat transportasi yang di gunakan oleh bagian operasional untuk memasarkan hasil produksi depot air minum isi ulang sahira.

### 3. Bagian operasional

Penjelasan singkat

Di depot air minum isi ulang sahira, bagian operasional bertugas sebagai bagian yang memasarkan produksi air minum isi ulang sahira. Bagian operasional adalah yang setiap hari bertugas mengantar jemput galon dari rumah ke rumah ataupun dari warung ke warung.

#### **4.4. Aktifitas Depot**

Depot air minum isi ulang sahira merupakan usaha yang bergerak dalam bidang penjualan air minum kemasan galon. Depot air minum isi ulang dibuka dari jam 08.00 s/d 22.00 malam. Depot air minum sahira memiliki 3 unit mobil untuk mendistribusikan produknya.

Depot air minum isi ulang sahira yang di miliki oleh H.Yuldedi ini memasarkan hasil produknya bukan saja di sekitar rimbo panjang, tetapi juga sudah sampai ke daerah Kubang raya, Simpang Panam, kec. Sigunggung, Arengka I & Arengka II.