

## **BAB II**

### **GAMBARAN UMUM LOKASI PENELITIAN**

#### **A. Sejarah Desa Koto Tandun**

Desa Koto tandun adalah nama suatu wilayah di Kecamatan Tandun Kabupaten Rokan Hulu. Pada awalnya desa Koto Tandun ini bergabung dengan desa Tandun. Kemudian pada tahun 2007 masyarakat di desa Koto Tandun semakin banyak, sehingga dibagi menjadi dua wilayah yang bernama desa Koto Tandun dan desa Tandun (Dokumentasi, 17-03-2014).

Desa Koto Tandun terbentuk pada tahun 2007 dengan dipimpin oleh seorang Kepala Desa yang bernama Tamrin Spi. Gambaran kondisi desa pada kepemimpinan Bapak Tamrin yaitu penduduk pada tahun 2007 berjumlah 980 jiwa, hingga sekarang penduduknya meningkat menjadi 2294 jiwa, dengan jumlah 3 dusun yaitu terdiri 12 RT dan 4 RW. Masyarakat Desa koto Tandun mempunyai 4 Masjid dan 3 Mushola (Dokumentasi, 17-03-2014).

#### **B. Geografis dan demografis**

##### **1. Geografis**

Desa Koto Tandun adalah salah satu desa yang terletak di Kecamatan Tandun Kabupaten Rokan Hulu. Desa Koto Tandun terletak di lintas antara pekanbaru dengan pasir pengaraian.

Apabila dilihat dari segi wilayah DesaKoto Tandun mempunyai wilayah yang berbatasan:

- Sebelah Utara berbatasan dengan Desa Tandun Barat
- Sebelah Selatan berbatasan dengan Desa Tandun

- Sebelah Timur berbatasan dengan Desa Sinama Nenek
- Sebelah Barat berbatasan dengan Desa Bono Tapung (Dokumentasi, 17-03-2014).

Desa Koto Tandun dengan pusat Pemerintahan kecamatan hanya berjalan 8 Km, dan dengan pusat Pemerintahan Kabupaten hanya berjarak 55 Km, sedangkan dengan pusat Pemerintah Propinsi hanya berjarak 200 Km.

## 2. Demografis

Menurut data statistik kantor Kepala Desa Koto Tandun tahun 2013, bahwa jumlah penduduk desa Koto Koto Tandun berjumlah 2294 jiwa yang terdiri dari 577 kepala keluarga dengan perincian dapat dilihat pada tabel berikut:

**TABEL I**

**Jumlah Penduduk Desa Koto Tandun Menurut Jenis Kelamin**

NO	Jenis Kelamin	Jumlah	Persentase
1	Laki-laki	1177	51,30%
2	Perempuan	1117	48,69%
	Jumlah	2294	100%

Sumber data: Kantor Kepala Desa Koto (17-03-2014).

Data tabel diatas dapat dilihat bahwa masyarakat Desa Koto Tandun lebih besar jumlah jenis kelamin laki-laki dibandingkan dengan perempuan. Pada tabel menunjukkan bahwa jenis laki-laki 1177 jiwa, sedangkan perempuan hanya 1117 jiwa (Dokumentasi, 17-03-2014).

Adapun mengenai klasifikasi penduduk menurut kelompok umur dapat dilihat pada tabel berikut:

**TABEL II**

**Jumlah Penduduk Menurut Klasifikasi Umur Tahun**

No	Kelompok Umur	Jumlah	Persentase
1	00-06 tahun	322	14,03%
2	07-15 tahun	498	27,70%
3	16-21 tahun	245	10,68%
4	22-59 tahun	1129	49,21%
5	60 tahun ke atas	100	4,35%
	Jumlah	2294	100%

Sumber data: Kantor Kepala Desa Koto Tandun (17-03-2014).

Dari tabel di atas dapat diketahui bahwa jumlah penduduk Desa Koto Tandun adalah 2294 jiwa. Dari jumlah tersebut dapat dilihat bahwa jenjang usia yang dikategorikan kepada usia remaja 16-21 tahun sebanyak 245 orang (10,68%). Sedangkan jumlah dari usia 7-15 tahun yaitu sebanyak 498 orang (27,70%) dan usia lanjut hanya 100 orang (4,35%) frekwensi terendah (Dokumentasi, 17-03-2014).

### C. Mata Pencarian Penduduk

Berdasarkan badan statistik Kantor Kepala Desa Koto Tandun tahun 2013 dapat dilihat mata pencarian penduduk sebagai berikut:

**TABEL III**

**Jumlah Penduduk Desa Koto Tandun Menurut Mata Pencari**

No	Mata Pencarian	Jumlah	Persentase
1	Petani	150	50,84%
2	PNS	19	6,44%
3	Pedagang keliling	5	1,69%
4	Montir	5	1,69%
5	Perawat swaata	4	1,35%
6	POLRI	4	1,35%
7	Pengusahan kecil dan menengah	3	1,01%
8	Dukun kampung terlatih	5	1,69%
9	Wiraswata	100	33,89%
	Jumlah	295	100%

Sumber data : Kantor Desa Koto Tandun (17-03-2014).

Berdasarkan tabel di atas mata pencarian penduduk Desa Koto Tandun kebanyakan sebagai petani, dengan jumlah 150 orang (50,84%). Hal ini terbukti dari luasnya areal pertanian yang adad di wilayah Desa Koto Tandun.

### A. Ibu-ibu yang bekerja

Berdasarkan badan statistik Kantor Kepala Desa Koto Tandun tahun 2013 dapat dilihat pekerjaan ibu-ibu sebagai berikut:

**TABEL IV**

**Jumlah Ibu-ibu Desa Koto Tandun Menurut Jenis Pekerjaan**

No	Mata pencarian	Jumlah	Persentase
1	Petani	73	32,3%
2	Berkebun	70	30,9%
3	Wiraswasta	35	15,4%
4	Pedagang	30	13,2%
5	PNS	10	4,4%
6	Honoror	8	3,5%
	Jumlah	226	100%

Sumber data : kantor Desa Koto Tandun (2013)

Berdasarkan tabel di atas jenis pekerjaan ibu-ibu Desa Koto Tandun kebanyakan sebagai petani, dengan jumlah 73 orang (32,3%). Hal ini terbukti dari luasnya areal pertanian yang ada di wilayah Desa Koto Tandun.

## **B. Pendidikan**

Jika ditinjau tentang masalah pendidikan di Desa Koto tandun terutama tentang sarana pendidikan yang ada dapat dilihat tabel berikut ini :

**TABEL V**  
**Sarana Pendidikan Di Desa Koto Tandun**

No	Jenjang Pendidikan	Jumlah
1	Paud	3
2	Taman kanak-kanak	1
3	SD	1
4	MDA	2
5	SMP	-
6	SMA	-
	Jumlah	6

Sumber data : Kantor Kepala Desa Koto Tandun tahun 2013

Dari tabel di atas bisa dilihat dari sarana pendidikan seimbang dengan jumlah penduduknya, akan tetapi bila dilihat dari tingkat pendidikan masyarakat Desa Koto Tandun seperti tercantum dalam tabel berikut ini :

**TABEL VI**

**Jumlah Penduduk Desa Koto Tandun Menurut Tingkat Pendidikan**

No	Tingkat Pendidikan	Jumlah	Persentase
1	Tidak Tamat SD	328	29,5%
2	Tamat SD dan SLTP	361	32,4%
3	Tamat SLTA	297	26,7%
4	Perguruan Tinggi	125	11,2%
	Jumlah	1111	100%

Sumber data : Kantor Kepala Desa Koto Tandun (17-03-2014).

Dari tabel di atas menunjukkan bahwa tingkat pendidikan masyarakat Desa Koto Tandun jumlah tertinggi yaitu tamat SD dan SLTP 359 orang (32,4%). Ini menggambarkan bahwa tingkat pendidikan di Desa Koto Tandun relatif tinggi, hal ini didukung oleh keinginan masyarakat terhadap pendidikan dan didukung oleh sarana pendidikan yang memadai (Dokumentasi, 17-03-2014).

## E. Agama

Masyarakat Desa Koto Tandun pada umumnya beragama Islam, ada beberapa orang yang tidak beragama Islam, hal ini dapat dilihat dari tabel berikut ini :

**TABEL VII**

### **Jumlah Penduduk Menurut Agama**

No	Agama	Jumlah	Persentase
1	Islam	2130	92,85%
2	Kristen	84	3,66%
3	Katholik	80	3,48%
4	Hindu	-	-
5	Budha	-	-
6	Khonghucu	-	-
	Jumlah	2294	100%

Sumber data : Kantor Kepala Desa koto Tandun (17-03-2014).

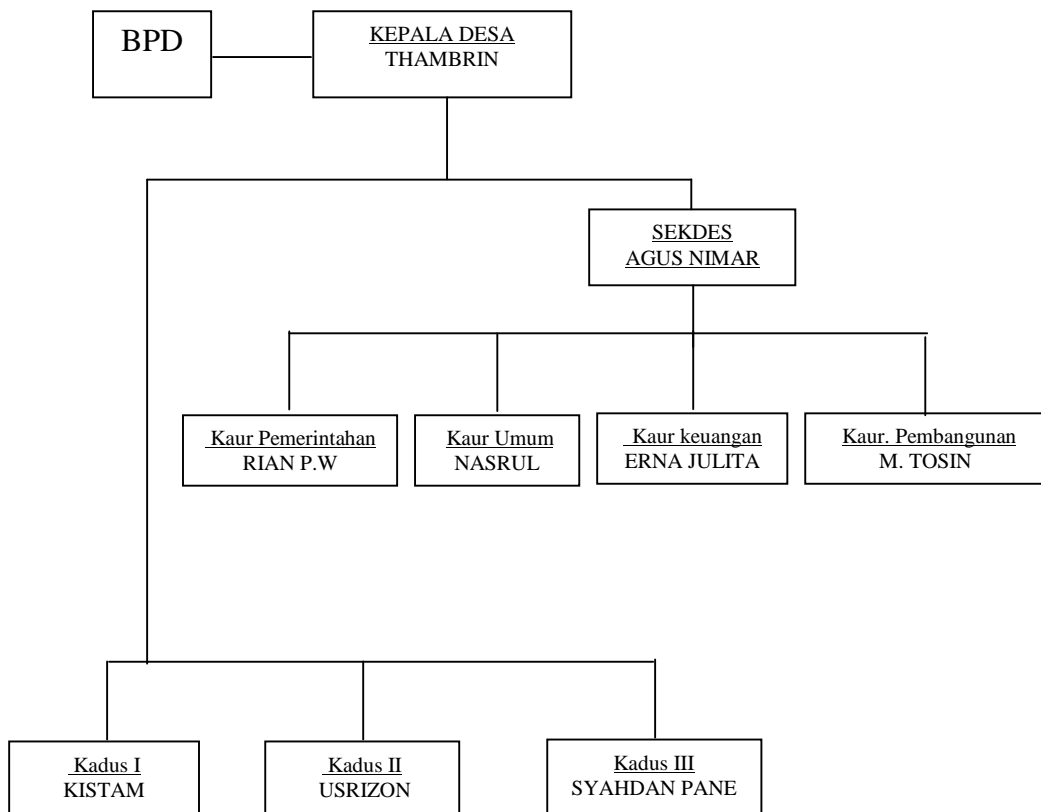
Menurut tabel di atas bahwa mayoritas penduduk desa Koto Tandun adalah beragama Islam yaitu berjumlah 2130 orang (92,85%), dan hanya 84 orang (3,66%) yang beragama Kristen dan 80 orang (3,48%) yang beragama Katholik.



## F. Kondisi pemerintah Desa

Kondisi pembagia wilayah Desa Koto Tandun dibagi menjadi tiga dusun, masing-masing dusun tidak ada pembagian wilayah secara hkusus, jadi setiap dusun mempunyai wilayah. Sementara pusat pemerintahan berada di dusun satu, setiap dusun dipimpin oleh kepala dusun (Dokumentasi, 17-03-2014).

### BAGAN STRUKTUR ORGANISASI DESA KOTO TANDUN



Sumber Data : Kantor Kepala Desa Koto Tandun (17-03-2014)