

## **BAB II**

### **GAMBARAN UMUM LOKASI PENELITIAN**

#### **A. Sejarah PT .Coca Cola Amatil Indonesia**

Coca cola ditemukan pertama kali di Amerika Serikat pada tahun 1885 tepatnya pada tanggal 8 Mei 1886 oleh seorang ahli farmasi Jhon Styth Pemberton di Atlanta, Georgia Amerika Serikat peristiwa bersejarah ini seiring waktunya dengan berdirinya patung Kemerdekaan (*State Of Liberty*) di Amerika, pembangunan Menara Eifel di Paris, dan diciptakannya mobil Mercedes di Jerman. Dr Jhon Styth Pemberton meninggal dunia pada tahun 1889 (Dokumentasi).

Setelah meninggalnya Dr. Jhon Styth Pemberton, resep coca cola diberikan kepada Asa Chandler yang mendirikan The Coca cola Company pada tahun 1892 di Atlanta, Georgia Amerika Serikat. Ternyata Asa Chandler seorang yang ulung, setelah tiga tahun dia menerima dan menjalankan bisnis coca cola dia dapat membuktikan bahwa sampai sekarang coca cola sudah menjadi minuman favorit di setiap Negara bagian Amerika Serikat. Disamping itu rasa minuman coca cola yang mempunyai tempat tersendiri dalam selera masyarakat . peningkatan penjualan coca cola sangat ditunjang dengan system promosi yang terencana. Pada saat ini minuman coca cola ditempatkan di lokasi yang startegis seperti dekat dengan pasar, dan tempat peristirahatan (Dokumentasi).

Pabrik coca cola yang pertama didirikan di Indonesia adalah pada zaman Hindia Belanda yakni pada tahun 1927. Perusahaan ini dimiliki oleh orang Belanda yang bernama Ir. Berny Koning dengan nama perusahaan De Nederland IndischeMinera Water Fabrik Coco Cola di Jakarta. Setelah Indonesia merdeka perusahaan ini diganti dengan menjadi The Indonesia Bottles Ltd. NV yang berdiri pada tahun 1953 dengan status perusahaan nasional. PT. Coca Cola Bottling Indonesia Padang didirikan pada tanggal 30 Maret 1980

dengan nama PT. Tribina Jaya Nusantara Bco. Perusahaan ini mendapat kepercayaan dan izin resmi dari PT. Coca Cola Indonesia Jakarta, yang merupakan badan usaha nasional pemegang Lisensi dari The Coca Cola Export Corporation (CCEC) dari Atlanta (Dokumentasi).

PT. Tribun jaya Nusantara berproduksi secara komersil pada tanggal 29 Juni 1983 dengan daerah pemasaran Sumatra Barat, Riau dan Jambi. Pada tahun 1987 bergabung dengan Pan Java Group and tanggal 1 Juni 1992 Joint Venure dengan CCA Australia dan berubah nama menjadi PT. Coca Cola Amatil Indonesia, Juli 2002 berubah menjadi PT. Coca Cola Bottling Indonesia Padang (Dokumentasi).

PT. Coca Cola Kendali Soda Pekanbaru adalah sebuah perusahaan dagang yang bergerak dalam pemasaran minuman ringan tanpa alcohol. Perusahaan ini adalah cabang dari PT. Coca cola Bottling Indonesia Padang yang berfungsi sebagai kantor perwakilan (*ware House*) untuk memperluas jaringan pemasaran perusahaan induk. Perusahaan yang berdiri pada tanggal 29 Juni 1983 dan pada saat ini terletak di jalan Raya Pekanbaru – Bangkinang Km 14.5 (Dokumentasi).

Pada September tahun 1999 untuk mengadakan penyeragaman seluruh distributor diubah menjadi PT. Coca-Cola Amatil Indonesia termasuk untuk daerah Pekanbaru. Dan sejak tanggal 1 Juli 2002 kembali berubah menjadi PT. Coca-Cola Distribution Indonesia cabang Pekanbaru. Sedangkan untuk perusahaan Induk di Padang berubah menjadi PT. Coca-Cola Bottling Indonesia (Dokumentasi).

Cabang Pekanbaru adalah distributor terbesar yang ada di wilayah Provinsi Riau. Dan hal ini membuat wilayah pemasaran perusahaan ini lebih besar. Adapun yang menjadi daerah pemasaran perusahaan produk minuman ringan coca cola adalah Kota Madya Pekanbaru dan sekitarnya, Bangkinang – Rantau Berangin (Dokumentasi).

Ujung Batu – Pasir pengaraian, Lipat Kain –Logas, Mians, Kijang Mati – Kerinci, Siak Buatan Pantai Cermin, Kasikan dan Perawang. Dan diantara daerah pemasaran tersebut kotamadya Pekanbaru dan sekitarnya adalah daerah yang cukup potensial (Dokumentasi).

Semakin luas daerah penjualan yang dimiliki maka semakin complex pula pemasaran yang dihadapi, baik itu permasalahan armada transportasi, kerepotan pengiriman dan penerimaan agar tidak terjadi kekosongan produk yang memberikan kesempatan kepada produk sejenis untuk masuk (Dokumentasi).

Coca-cola hadir di Indonesia pada tahun 1927, ketika De Nederland Indische Meneral Water Fabrik (pabrik Air Mineral Hindia Belanda) membotolkan untuk pertama kalinya di Batavia (Jakarta). Pada zaman penjajahan kemerdekaan RI pabrik tersebut beroperasi dengan nama the indonesia Bottles Ltd NV (IBL) dengan status perusahaan nacional (Dokumentasi).

Tahun 1971 dengan penambahan patner usaha dan modal didirikan lah pabrik pembotolan,pabrik pertama di Indonesia dengan nama PT. Djaya Beverage Bottling Company. Pada tahun1987 bergabung dengan Pan Java Group dan tanggal 1 Juni 1992 “ Joint Venture ” dengan Coca-Cola Amatil Australia dan berubah menjadi PT. Coca-Cola Van Java Bco (Dokumentasi).

Produksi pertama PT. Coca-Cola di Indonesia dimulai pada tahun 1932 disuatu pabrik yang berlokasi di Jakarta. Produksi tahunan pada satter setahunnya sekitar 10.000 krat. Saat itu perusahaan baru meperkerjakan dan karyawan 25 orang mengoperasikan tiga buah kendaraan truk untuk mendistribusikan produk. Sejak saat itu hingga tahun 1980-an ,berdiri 11 perusahaan independen di seluruh indonesia guna memproduksi dan mendistribusikan produk-produk The Coca-Cola Company (Dokumentasi).

Pada awal tahun 1990-an, beberapa diantara perusahaan tersebut bergabung menjadi satu. Tepat pada tanggal 1 Januari 2000, sepuluh dari perusahaan-perusahaan tersebut bergabung dalam perusahaan-perusahaan yang kini dikenal sebagai Coca-Cola Bottling Indonesia (Dokumentasi).

Coca-cola Bottling Indonesia merupakan salah satu produsen dan distributor minuman ringan terkemuka di Indonesia. Perusahaan memproduksi dan Mendistribusikan produk-produk berlisensi dari The Coca-Cola Company. Perusahaan memproduksi dan mendistribusikan produk Coca-Cola Lebih dari 400.000 outlet melalui 120 pusat perbelanjaan (Dokumentasi).

Coca-Cola Bottling Indonesia merupakan nama dagang yang terdiri dari perusahaan lokal yang dimiliki oleh pengusaha-pengusaha patungan (jointventure) antara perusahaan-perusahaan lokal yang dimiliki oleh pengusaha-pengusaha *independen* dan Coca-Cola *Amtil Limited*, yang merupakan salah satu produsen dan distributor terbesar produk Coca-Cola di dunia (Dokumentasi).

## **B. Jenis–Jenis Produk Coca Cola**

- a. Coca Cola
- b. Frestea Green
- c. FresteaApel
- d. FresteaLemon
- e. FresteaMarkisa
- f. Fanta
- g. Schweppes
- h. Sprite Zero
- i. Minute MaidPulpy Tropical

j. Coke Zero

k. DietCoke

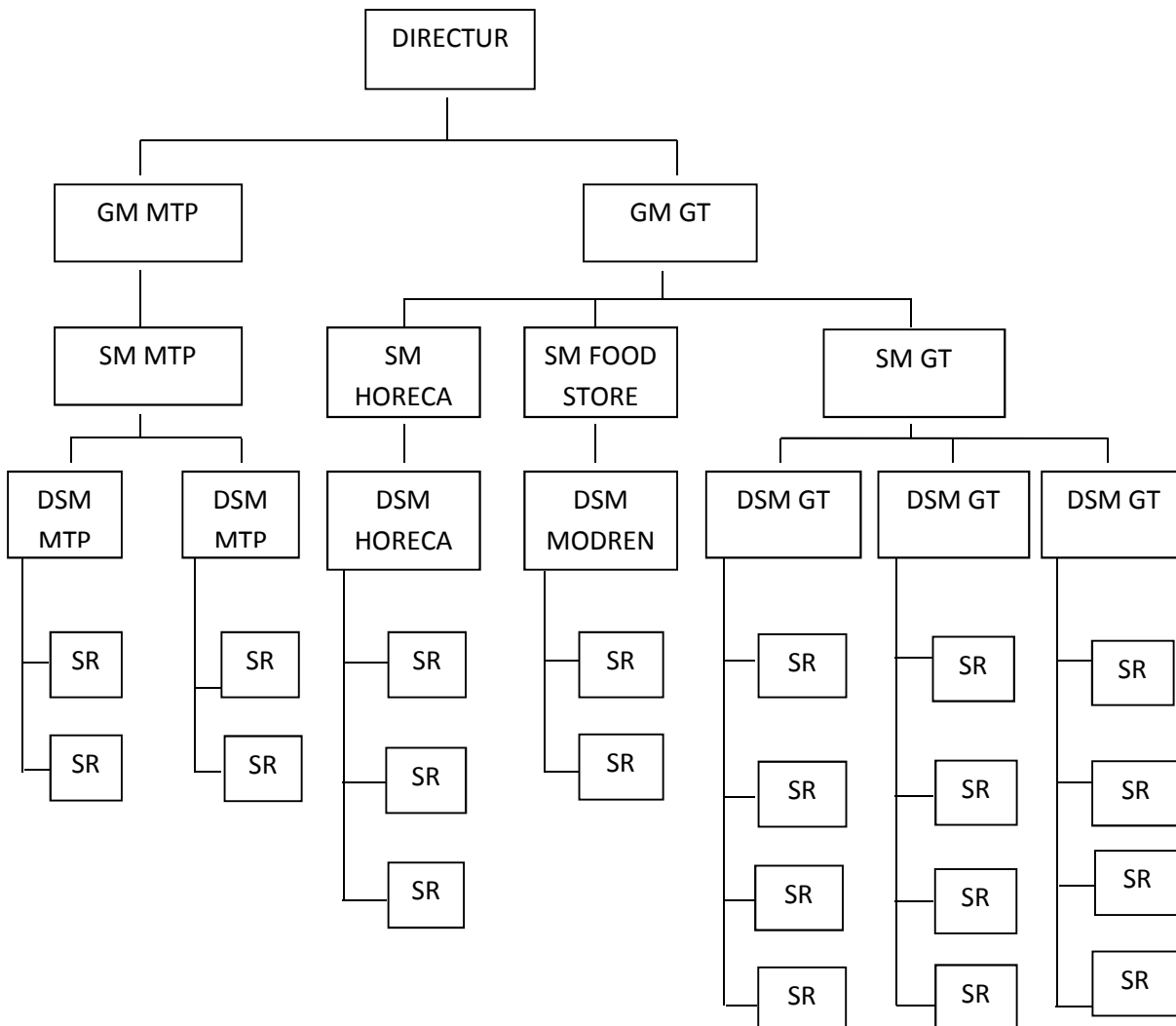
l. Frestea Green MyBody

m. Ades

n. Minute MaidPulpy Orange

### C. Struktur Organisasi PT. Coca Cola

#### STRUKTUR ORGANISASI MARKETING



## Keterangan Struktur

- 🚩 Directur : Menerima laporan dari GM MTP dan GM GT
- 🚩 GM MTP(General Manager Market Third Party) : Mengontrol dan menerima laporan dari SM MTP
- 🚩 GM GT(General Maneger Grade Third) : Mengontrol dan menerima laporan dari SM GT
- 🚩 SM MTP (Sales manejer Market Third Party)
- 🚩 DSM GT (District Sales Manager grade third)

## NAMA KARYAWAN GM

- a) Bpk :Fajar putra sebagai Sales Manager (manager SM)
- b) Bpk :Sudarman sebagai District Sales Manager
- c) Bpk :Yuhartil sebagai District Sales Manager
- d) Bpk :Firman jauhari sebagi District Sales Manager
- e) Bpk :Afrinaldi sebagai Sales Office Administration