

BAB II

GAMBARAN UMUM LOKASI PENELITIAN

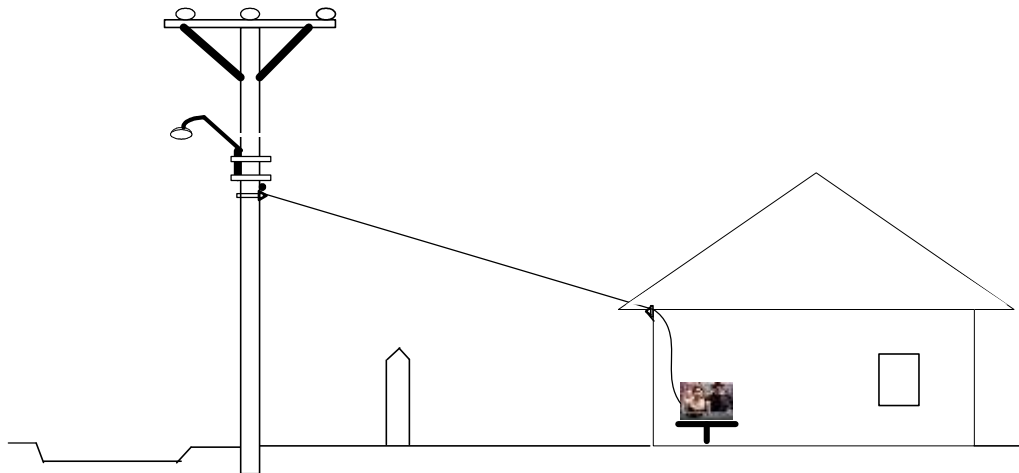
A. Sejarah Singkat Perkembangan Andalaz Televisi

Perkembangan teknologi dan multimedia dewasa ini khususnya di bidang pertelevisian di kota-kota di Indonesia sangat pesat. Untuk itu dibutuhkan suatu layanan yang dapat mengakomodasi dan memberikan sumber informasi kepada masyarakat untuk mencerdaskan kehidupan bangsa pada umumnya. Kebutuhan akan informasi pendidikan, hiburan, olahraga, bisnis, keagamaan melalui media yang sangat dibutuhkan oleh masyarakat Indonesia. Hal ini sebagai dampak dari perkembangan global yang memaksa masyarakat kita untuk beradaptasi dengan mengetahui informasi yang berskala global atau dunia.

Andalaz Televisi merupakan salah satu stasiun televisi berlangganan yang ada di daerah Kecamatan Mandau Kabupaten Bengkalis. Perkembangan Duri sebagai ibukota Kecamatan Mandau dan masyarakatnya yang begitu pesat dengan berbagai latar belakang pendidikan, adat budaya dan sosial ekonomi mengharuskan adanya layanan informasi yang dapat mengakomodasi semua kebutuhan lapisan masyarakat tersebut.

Andalaz Televisi hadir mencoba memberikan layanan dari apa yang dibutuhkan oleh masyarakat kecamatan mandau. Dengan memberikan warna dan pilihan yang beragam dari informasi

pendidikan, hiburan, olahraga dan bisnis melalui sarana layanan TV berlangganan (TV Kabel) 24 jam non stop, yang menayangkan 30 (tiga puluh) chanel TV Nasional, Internasional dan TV Premium atau favorit dunia. Dengan kualitas layanan gambar yang sejernih siaran digital dan suara stereo yang bagus.



Gambar 2.1 Gambar Model Instalasi Andalaz Televisi Kerumah

B. Legalita Perusahaan Andalaz Televisi

Berdasarkan ketentuan umum pada PP No. 52 tahun 2005 pada pasal 2 dan 3 tentang persyaratan pendirian suatu lembaga penyiaran berlangganan, maka dengan ini dapat kami sampaikan bahwa PT. ANDALAZ CAVIS telah memenuhi unsur dalam PP No. 52 Tahun 2005 tersebut.

1. Akta Pendirian Perusahaan:

- Nomor Akta : 88
- Nama Notaris : Mariana Gultom, Sarjana Hukum

- Domisili : Duri Kecamatan Mandau,
Kabupaten Bengkalis
- Nomor Pengesahan : AHU-77806.AH.01.01.Tahun 2008
oleh Depkumham
- Tanggal : 24 Oktober 2008

2. Surat Izin Tempat Usaha (SITU)

- Nomor : 530.08/MDU/SITU/317/2008-2013
- Lokasi : Duri Kecamatan Mandau,
Kabupaten Bengkalis, Riau
- Tanggal : 13 Agustus 2008
- Masa Berlaku : 13 Agustus 2013

3. Surat Izin Berkantor (SIB)

- Nomor : 157/VIII/MD/SIB/2008-2013
- Lokasi : Duri Kecamatan Mandau,
Kabupaten Bengkalis, Riau
- Tanggal : 13 Agustus 2008
- Masa Berlaku : 13 Agustus 2013

4. Surat Undang-Undang Gangguan (H.O)

- Nomor : 530.08/HO/UM/332/2008-2013
- Lokasi : Duri Kecamatan Mandau,
Kabupaten Bengkalis, Riau

- Tanggal : 13 Agustus 2008
- Masa Berlaku : 13 Agustus 2013

5. Tanda Daftar Perusahaan (TDP)

- Nomor : 040219200618
- Lokasi :Duri Kecamatan Mandau,
Kabupaten Bengkalis,
Riau
- Tanggal : 17 Pebruari 2009
- Masa Berlaku : 28 Agustus 2013

C. Visi dan Misi Andalaz Televisi

Visi

Mencerdaskan kehidupan bangsa dengan memberikan layanan informasi yang berkualitas dan terjangkau oleh masyarakat menengah ke bawah.

Misi

1. Memberikan layanan informasi yang berkualitas kepada masyarakat menengah ke bawah.
2. Menjadikan sarana yang praktis dan terjangkau bagi masyarakat untuk mendapatkan informasi yang berkualitas.

D. Struktur Organisasi dan Tugasnya

Sebagaimana diketahui bahwa setiap perusahaan yang didirikan tentunya mempunyai satu tujuan yang ingin dicapai bersama-sama. Untuk mencapai tujuan tersebut diperlukan suatu struktur yang fungsinya saling membantu dan saling berhubungan satu bagi dengan bagian yang lainnya sehingga suatu pekerjaan yang ingin dikerjakan dapat diselesaikan dengan cepat dan seoptimal mungkin.

E. Aktifitas Perusahaan

Dalam pengoperasiannya Andalaz Televisi memiliki beberapa program acara yang dapat menghibur masyarakat. Program acara tersebut dirancang sebaik mungkin agar berjalan dengan baik, sejauh ini Andalaz Televisi memiliki 7 program acara yang disiarkan setiap harinya seperti *Basiginyang*, *Live Request*, *Melayu Berdendang*, *Koro-Koro Karaoke*, *Musik Terkini*, *KhazanahIslam*, dan *Dunia Remaja*

1. Segmentasi penonton Andalaz Televisi

SEGMENTASI	URAIAN SEGMENTASI	PERSENTASE
USIA	16 - 20 Tahun	10%
	20 - 30 Tahun	35%
	30 - 45 Tahun	45%
	45 – Keatas	10%
PEKERJAAN	Pelajar - Mahasiswa	20%
	Pekerja (PNS & Swasta)	50%
	Ibu Rumah Tangga	20%
	Lain-lain	10%

Tabel 2.1 Segmentasi Penonton Andalaz Televisi

2. Komposisi program

a. Umum/general entertainment	55 %
b. Berita, penerangan, informasi, eksplorasi	10 %
c. Pendidikan dan anak-anak	6 %
d. Agama	3 %
e. Olahraga	10 %
f. Film	7 %
g. Musik	9 %
h. Lainnya (sebutkan genre)	%
Total	100%

Tabel 2.2 Komposisi Program

F. Sekilas Tentang Acara Dunia Remaja

Program Dunia Remaja adalah salah satu program yang ada di Andalaz Televisi yang di siarkan setiap hari Kamis jam 19.00 – 20.00 yang berisikan berita seputar remaja, dengan diperkaya Tips-Tips yang di sesuaikan untuk Remaja, info-info seputaran Remaja, dan event-event yang ada di sekitar Kecamatan Mandau. Dalam program dunia Remaja di selipkan Zodiak yang di tayangkan secara Slide

Show sehingga pemirsa bisa membaca dengan sound /lagu sebagai back sound.

Program ini diharapkan berkembang sehingga bisa menjadi inspirasi dan motivasi positif bagi para remaja yang ingin berkarya atau menyalurkan bakat yang ada, tentunya program Dunia Remaja ini bisa berkembang baik tema maupun durasinya ke depan.