

BAB II

GAMBARAN UMUM RRI PROGRAMMA 2 PEKANBARU

A. Sejarah Perkembangan Radio RRI

RRI pekanbaru merupakan suatu lembaga penyiaran publik dan sarana komunikasi yang penting dari masa kemerdekaan hingga sekarang, sehingga kita perlu mengetahui sejarah berdirinya RRI itu sendiri. RRI diresmikan pemerintah pada tanggal 11 September 1945 dan merupakan alat pemerintah yang dapat menyampaikan berita kemerdekaan Indonesia. RRI pertama kali bernama "*Reserve*" untuk daerah bagian timur. Kemudian menjadi RRI Jawa Tengah tepatnya di Yogyakarta.

Tahun 1945 sampai tahun 1966 RRI merupakan satu-satunya badan penyelenggara yang ada di Indonesia yang ditujukan untuk khalayak ramai. Pada masa orde baru, radio swasta diterima oleh RRI untuk dapat menerima programnya sendiri, tetapi harus sesuai dengan ketentuan yang telah ditetapkan oleh pemerintah.

Pada tahun 1957 dan akhir tahun 1958 pemerintah RI terlibat kekacauan peristiwa yang menamakan dirinya Pemerintah Republik Revolusioner (PPRI). Suasana pemberontakan PPRI ini mengguncang kehidupan Bangsa Indonesia. Di beberapa wilayah terjadi pemberontakan PPRI, untuk menanggulangi kericuhan rakyat Indonesia Pemerintah RI mengambil langkah untuk menghindari pertumpahan darah, maka dilakukan pengamanan terhadap daerah yang dikuasai oleh PPRI.

Pada tanggal 1 Maret 1957 pemerintah pusat mengirimkan beberapa pasukan pengamanan dari kesatuan angkatan darat dan disertakan penerangan angkatan darat yang disingkat dengan nama PENAD ke Provinsi Riau dengan sebutan istilah Team Penerangan Angkatan Darat yang dipimpin oleh kapten Syamsuri dari RTPI Jakarta sebagai salah satu upaya untuk membebaskan rakyat yang ketika itu di wilayah Riau daratan dan Riau lautan dikuasai oleh PPRI, tetapi dapat direbut kembali. Team mulai melaksanakan usaha-usaha memberikan penerangan tentang kebijaksanaan pemerintah RI. Dalam rombongan yang dipimpin oleh kapten Syamsuri ditambah tenaga dari RRI Pusat.

Dari *team* yang bertugas (*team* RRI ke Provinsi Riau) merupakan langkah awal ekstensi RRI stasiun Pekanbaru yang turut memberikan andil perjuangan khususnya membantu program pemerintah RI. Pemancar yang dimiliki ketika itu berkekuatan 300 watt merek standart yang dibawa oleh rombongan team pertama ke provinsi riau pada tahun 1958, gedung yang dipakai pada masa itu adalah rumah peninggalan Belanda dengan istilah Kontelir, erletak di jalan Ir.H.Juanda Pekanbaru dengan status tanah milik pemerintah daerah.

Secara berangsur-angsur RRI Pekanbaru dibenahi dan ditata sedemikian rupa oleh rombongan *team* keempat, dan sebagai kepala Robinson Hutapea (1961-1962) yang mendatangkan dari pusat sebuah pemancar dengan kekuatan 5 Kwh dan 1 kw serta 1 buah jenis mobil Chevrolet sebagai sarana operasional siaran. RRI Pekanbaru secara

berangsur-angsur meningkatkan operasi siarannya dengan perangkat peralatan yang cukup sederhana. RRI Pekanbaru masih mampu menyampaikan informasi menembus hutan rimba, gunung, laut, udara, dan desa-desa terpencil di Riau, bahkan diluar provinsi Riau masih menjadi perhatian masyarakat pendengar.

Dalam perjuangan Dwikora menumpas G30 SPKI tahun 1965, pemilu tahun 1971, 1977, 1982 dan 1987 RRI Pekanbaru tetap tampil melaksanakan tugas pemerintah menurut kemampuan yang ada. Dari tahun 1957 penambahan bangunan gedung pemancar, gedung mesin diesel kekuatan 350 kva. Tahun 1980 tambahan bangunan kantor 700 meter lantai 2 di jalan Sudirman Pekanbaru.

RRI Pekanbaru mempunyai 4 program yaitu: Program 1 mengudara pada frekwensi 99,1 Mhz, Program 2 untuk segmen remaja, sasaran khalayak usia 20-39 tahun, sasaran wilayah dan kota sekitarnya, untuk status sosial menengah keatas yang mengudara pada frekwesi 88,4 Mhz. Sedangkan program 3 yang mengudara pada frekuensi 91,2 Mhz khusus berita, informasi, pendidikan, budaya, dan hiburan. Sasaran khalayaknya Usia 30-45 tahun dan pendidikan SLTA ke atas, sasaran wilayah yaitu kota dan pedesaan dan status sosial semua merata. Siaran pro 3 di khususkan langsung dari Jakarta dan program 4 yang mengudara di 93,3 Mhz. (Radio RRI, Company Profile, 2013).

B. Visi dan Misi RRI Pekanbaru

1. Visi

“Menjadikan LPP RRI radio berjaringan teluas, pembangun karakter bangsa berkelas dunia.”

2. Misi

- a. Memberikan pelayanan informasi terpercaya yang dapat menjadi acuan dan sarana control social masyarakat dengan memperhatikan kode etik jurnalis/kode etik penyiaran.
- b. Mengembangkan siaran pendidikan untuk mencerahkan, mencerdaskan dan memberdayakan serta mendorong kreatifitas masyarakat dalam kerangka bangunan karakter bangsa.
- c. Menyelenggarakan siaran yang bertujuan menggali, melestarikan dan mengembangkan budaya-budaya bangsa, memberikan hiburan yang sehat bagi keluarga, membentuk budi pekerti dan jati diri bangsa di tengah globalisasi.
- d. Menyelenggarakan program siaran berspektif gender yang sesuai dengan budaya bangsa dan melayani kebutuhan kelompok minoritas.
- e. Memperkuat program siaran di wilayah perbatasan untuk menjaga kedaulatan NKRI.
- f. Meningkatkan kualitas siaran luar negeri dengan program siaran yang mencerminkan politik negara dan citra positif bangsa.

- g. Meningkatkan partisipasi publik dalam proses penyelenggaraan siaran mulai dari tahap perencanaan, pelaksanaan hingga evaluasi program siaran.
- h. Meningkatkan kualitas audio dan memperluas jangkauan siaran secara nasional dan mengadaptasi perkembangan teknologi penyiaran serta mengefisienkan pengelolaan operasional maupun pemeliharaan perangkat teknik.
- i. Membangun organisasi yang dinamis efektif dan efisien dengan system manajemen sumberdaya (SDM, keuangan, asset, informasi dan operasional) berbasis teknologi informasi dalam rangka mewujudkan tata kelola lembaga yang baik (good corporate governance).
- j. Memperluas jejaring dan kerjasama dengan berbagai lembaga di dalam dan luar negeri yang saling memperkuat dan menguntungkan.
- k. Memberikan pelayanan jasa-jasa yang terkait dengan penggunaan dan pemanfaatan asset Negara secara professional dan akuntabel serta menggali sumber-sumber penerimaan lain untuk mendukung operasional siaran dan meningkatkan kesejahteraan pegawai.

C. Data RRI Programa 2 Pekanbaru

Nama Perusahaan	: LPP RRI PEKANBARU
Nama Stasiun	: RRI Programa 2 Pekanbaru
Sasaran khalayak	: 20 – 39 tahun
Pendidikan	: SLTP ke atas

Status sosial : Menengah ke atas
Sasaran wilayah : Kota dan sekitarnya
Format stasiun : Musik dan Informasi
Waktu siaran : 05.00 sampai dengan 24:00 WIB

Acara siaran unggulan meliputi:

a) Pro 2 Aksi

Program Pro 2 Aksi mengudara pada pukul 06.00 – 09.00 WIB setiap harinya. Program ini membahas tentang topik-topik yang *up-date* dalam kehidupan anak muda (*Phone in Program*)

b) Pro 2 *Creatif – tren – up – date*

Program ini mengudara pada pukul 10.00-12.00 WIB setiap hari. Program ini mengangkat tema tentang *trend, up date, style* dan *hoby* anak muda.

c) Pro 2 TOP 20

Program Pro 2 TOP 20 mengudara pada hari Sabtu dan Minggu setiap jam 14.00-15.00 WIB. Program ini berisikan lagu TOP sepekan (*phone in program*)

D. Program Siaran RRI Programa 2 Pekanbaru

Program siaran RRI Programa 2 dirancang dengan mempertimbangkan budaya yang ada disekitar daerah atau kota. Berikut ini merupakan pola acara siaran Pro 2 semester 1 tahun 2013 RRI Pekanbaru program yang ada pada Programa 2 Pekanbaru.

Tabel1. Pola Acara Siaran Pro 2 Pekanbaru

WAKTU	DURASI	MINGGU	SENIN	SELASA	RABU	KAMIS	JUMAT	SABTU	KLASIFIKASI & DURASI PSEPEKAN				
									Bra	Pen	Bud	Hib	Pnj
5.00-06.00		DAY PART I (Aktifitas & Kreasi)											
	3	Buka Siaran											21
	10	FILLER AGAMA/PROMO ACARA/ID STATION/SPOT											70
	47	JUST MUSIC										329	
6.00-07.00	10	FILLER/PROMO ACARA/ID STATION/SPOT											70
	50	PAS Pagi (Pro2 Aksi Seru)							350				
7.00-08.00	30	WARTA BERITA (SENTRAL)							210				
	30	PAS Pagi (Pro2 Aksi Seru)							210				
8.00-09.00	5	INFO PRO2/INFO KOTA							35				
	10	FILLER/PROMO ACARA/ID STATION/SPOT											70
	45	PAS Pagi (Pro2 Aksi Seru)							315				
9.00-10.00	10	FILLER/PROMO ACARA/ID STATION/SPOT											70
	50	MORE MUSIC										350	
10.00-11.00		DAY PART II (Kreatif Trendy & Update)											
	10	FILLER/PROMO ACARA/IKLAN/ID STATION/SPOT											70
	50	Ensiklopedia	Kreatif Trendy				Link Eduaimen		50	300			
11.00-12.00	5	INFO PRO2							35				
	10	FILLER/PROMO ACARA/IKLAN/ID STATION/SPOT											35
	45	English FUN	Kreatif Update				Link		50	300			
12.00-13.00	5	Seruan Adzan Zuhur								35			
	5	FILLER/PROMO ACARA/IKLAN/ID STATION/SPOT											35
	50	Wisata Kuliner	Track and Update	Fresh and Healty	Fokus Pekanbaru	Track and Update	Silang Jumat	Wira Wiri (Wisata Radio Wisata Riau)	150	100	100		

13.00-14.00	30	WARTA BERITA (SENTRAL)						210				
	15	INFO PRO2/INFO KOTA						105				
	15	Musik Info							105			
14.00-16.00		DAY PART III (Pesona Sore Kreatif)										
	55	TOP 20 NASIONAL	SOFA Pro2 (Song Favorit Request)				TOP 20 LOKAL				395	
	5	FILLER/PROMO ACARA/IKLAN/ID STATION/SPOT										25
	5	Seruan Adzan Ashar							35			
	5	FILLER/PROMO ACARA/IKLAN/ID STATION/SPOT										35
	50	SOFA Pro2 (Song Favorit Request)									350	
16.00-17.00	5	FILLER/PROMO ACARA/IKLAN/ID STATION/SPOT										35
	55	LABOR (LIBRARY ON RADIO)						385				
17.00-18.00	5	FILLER/PROMO ACARA/IKLAN/ID STATION										35
	55	TAS (Talk Asia Song)	Ladies Room	NGOBRAS [NgObrol Sore]	REPUTASI (Remaja Punya Cerita dan Prestasi)	GENIUS [Generasi Muda Islam]	My Body My Cute	Pro 2 Kampus	165	110	110	
18.00-19.00	5	INFO PRO2						35				
	5	Seruan Adzan Magrib							35			
	10	FILLER AGAMA/PROMO ACARA/IKLAN/ID STATION/SPOT										70
	40	JUST MUSIC									280	
19.00-20.00		DAY PART IV (Fresh and Fun Nite)										
	30	WARTA BERITA (SENTRAL)						210				
	5	Seruan Adzan Isya							35			
	25	MORE MUSIC									175	
20.00-21.00	5	FILLER/PROMO ACARA/IKLAN/ID STATION/SPOT										35
	55	Selebrita [Selebriti dalam Berita]	Police Line	BIEBIE-Q [Bincang g2 Unik]	PHP [Picnic Holistic Personal]	Reni's [Religi Nite Show]	Indie GO	INI LAGI [Info Lagu Indonesia]	55	165		165
21.00-	5	INFO PRO2						35				

22.00	5	FILLER/PROMO ACARA/IKLAN/ID STATION/SPOT										35
	50	Romantic Room	Black and White	Interview [Internasional Viewer]	Bartender [Barat Trend Req]	Shopaholic	Jepret [Jendela Prestasi]	K-pop 88 [KARAUKE POP 88]	50		300	
22.00-23.00	5	INFO PRO2						35				
	5	FILLER/PROMO ACARA/IKLAN/ID STATION/SPOT										35
	50	Loly Pop Song	NEXT [Nada Ekspresi Hati]	Status Update	Celoteh [Cerita Loecua]	Diary Pro 2	Cek-Cok [Cewek Cowok Kreatif]	K-pop 88 [KARAUKE POP 88]		350		
23.00-24.00	7	FILLER/PROMO ACARA/IKLAN/ID STATION/SPOT										49
	50	MORE MUSIC									350	
	3	TUTUP ACARA										21
Durasi 1 Hari	1140											
Sepekan	7980						2375	825	810	3154	816	
Persentase	100						30	10	10	40	10	
Pedoman							30	10	10	40	10	

Radio RRI Pekanbaru memiliki program acara beserta deskripsi programnya. Setiap acara akan di jelaskan tema yang tepat untuk suatu programnya.

Tabel 2. Program Acara dan deskripsi RRI Pro 2 Pekanbaru

WAKTU	HARI	PROGRAM ACARA	DESKRIPSI	KETERANGAN
DAY PART I (Aktivitas dan Kreasi)				
05.00-06.00	DAYLY	More Music	Sajian music dengan beat up diselingi pemutaran spot promo Program, station ID, dan Filter dengan perbandingan pressentasi 2:1 yakni 2	Playlist up Musik

			musik info.	
06.00-09.00	DAYLY	PAS PAGI [PRO2 AKSI SERU] Pas Lagunya Pas Topiknya Pas Kreatifnya Pas Aksinya pas Serunya	Obrolan pagi yang mengangkat sebuah tema ringan yang bertujuan menyemangati anak muda untuk berkarya mengawali aktifitas. Musik Menjadi menu utamanya, namun informasi- informasi actual dengan angle yang disesuaikan dengan kebutuhan anak muda, Radio filter dan Info Life Style sebagai pelengkap dan penyempurna kebutuhan dan keinginan anak muda.	Music Up Info-Info Radio filter Opini Publik Phone, SMS program dan Social Network
07.00-07.20	DAYLY	Warta Berita Nasional [Pro 3]	Berita tentang peristiwa aktual skala nasional, internasional dan olah raga	Pusat Pemberitaan
09.00-10.00	DAYLY	More Music	sajian music dengan beat up diselingi pemutaran spot promo Program, station ID, dan Filter dengan perbandingan pressentasi 2:1 yakni 2 musik 1info.	Playlist Musik up-middle-low
DAY PART II (Kreatif Trendy and Update)				
10.00-11.00	SENIN- JUMAT	Kreatif Trendy	Ruang kreatif anak muda dalam bentuk program acara siaran, music dan informasi seputar gadget, modifikasi, healty, studies dll.	Music dan Info
	MINGG U	TeknoPedi a	Ragam informasi dari hasil kreasi perkembangan dan kemajuan hasil karya manusia yang pantas untuk di expose dan pantas untuk menjadi dukungan generasi kreatifitas terpacu untuk bersemangat maju.	Music dan Info
10.00-12.00	SABTU	Link Edutainment	Program tentang wawasan berlingkungan sekitar kita yang dikemas atraktif menghibur (berbagai sumber Informasi / narasumber dll.)	Music dan Info
11.00-12.00	SENIN- JUMAT	Kreatif Up Date	Berbagai berita terupdate yang dirangkum secara menarik dan kreatif.	Music dan Info
	MINGG U	English Fun	Practice English Regeneration For Fun (Obrolan Informasi berbahasa inggris dan mengaktifkan sahabat kreatif berperan ktif untuk bergabung.	Phone dan SMS Program

12.00-13.00	SENIN DAN KAMIS	Track and Update	Merupakan program majalah udara yang menyajikan informasi dan opini publik khas remaja smart berunsur kreatifitas tentang berbagai hal yang bercirikan anak muda. Track dn Update Terdiri dari: + Kreatif Hits: Informasi Lagu terbaru beserta profil artis/penyanyi. + Kreatif Profil: Profil remaja berprestasi sebagai inspirasi bagi pendengar untuk berprestasi. + Kreatif Bicara: Opini remaja tentang satu topik Kreatif Unik: Informasi menarik tentang hal unik baik Nasional maupun Internasional. + Kreatif Trendy: Informasi / Tips seputar Trend yang sedang berkembang.	Recording
	SELAS A	Fresh and Healty	Informasi seputar kesehatan, Kesegaran dan Kebugaran tubuh yang disajikan secara spesifik agar audiens mengerti dan paham tentang pola hidup sehat.	Recording
	RABU	Fokus Peknbaru	1 Tema Human Interest dan Perkembangan yang sayang untuk tidk di expose dari sisi manapun dan mengundang insert narasumber dengan berbagai pendapatnya.	Recording
	JUMAT	Silang Jumat	Silang Jumat dari mesjid Agung Annur Pekanbaru	Siaran Langsung
	SABTU	WIRA WIRI [Wista Radio Wisata Riau]	Program Expose Potensi Pariwisata dan Kebudayaan Riau	Recording / Live
	MINGGU	Wisata Kuliner Pro 2	Program Expose Potensi Kuliner Riau	Recording / Live
13.20-14.00	DAYLY	Warta Berita Nasional [Pro 3]	Berita tentang peristiwa aktual skala nasional, internasional dan olah raga	Pusat Pemberitaan
13.20-14.00	DAYLY	Info Pro 2	Berita yang disajikan secara singkat dan jelas dengan style Pro 2	Pemberitaan
DAY PART III (Pesona Sore Kreatif)				
14.00-16.00	DAYLY	SOFA [Song Favorite Request]	Program yang menawarkan lagu pilihan yang diambil dari Top Twenty. Sharing pendengar via Phone, SMS dan Social network. Acara ini sebagai salah satu patokan menentukan list atau cart music (Top 20) program ini akan menjadi acuan untuk Top 20.	Phone dan SMS Program and Social Network

	SABTU	Top 20 Lokal	Program tangga lagu atau chart musik Indo diambil dari lagu yang paling digemari. Adalah sebuah acara berisi 20 tangga lagu Indonesia terbaik di Pro 2. Program ini bertujuan untuk mengetahui bagaimana pergerakan music tanah air selama sepekan. Bersumber dari request dan chart tangga lagu di Pro 2	Tangga Lagu Pop Indo
	MINGGU	Top 20 Nasional	Program tangga lagu atau chart musik Indo diambil dari rekap Top 20 Lokal dari Pro 2 seluruh Indonesia	Tangga Lagu Pop Indo
16.00-17.00	DAYLY	LABOR [Library On Radio]	Sebuah acara yang lebih bersifat Intertainment dengan tetap menjaga kebutuhan pendengar akan informasi seputar resensi buku, film , keadaan komunitas local, pencerahan.	Music dan Info
17.00-18.00	SENIN	Ladies Room	Program Kamar Perempuan menghadirkan narasumber berkompeten dengan tema bergender wanita yang bertujuan mengedukasi para perempuan	Phone, SMS program, Social Network
	SELASA	OBRAS [Obrolan Inspirasi]	Obrolan terarah menghadirkan tamu dengan berbagai perpestik kehidupan yang menginfluenz pendengarnya dari pengalaman tamu yang dihadirkan.	Phone, SMS program, Social Network
	RABU	REPUTASI [Remaja Muda Punya Prestasi]	Program Talkshow yang menghadirkan motivator berkompeten bertujuan mengarahkan generasi muda menggali potensinya.	Phone, SMS program, Social Network
	KAMIS	GENIUS [Generasi Muda Islam]	Perbincangan dengan sudut pandang remaja muda dari komunitas agamis Pekanbaru	Phone, SMS program, Social Network
	JUMAT	My Body My Cute	Informasi Jaringan pelayanan perawatan dan pemeliharaan khusus bagi generasi Meteropolis	Phone, SMS program, Social Network
	SABTU	Pro 2 Kampus	Informasi Kreatif khas perkembangan dunia kampus, dunia pendidikan	Phone, SMS program, Social Network
	MINGGU	TAS [Talk Asia Song]	Wadah bagi pencinta lagu-lagu kreatif asia dan dilengkapi dengan Info Khas.	Phone, SMS program, Social Network
18.00-19.00	DAYLY	More Music	Sajian music yang diselingi Informasi ringan jadwal KA/penerbangan, Radio filter, Spot Promo, Iklan dll	Playlist Music Middle-Low

DAY PART IV (Fresh and Fun Nite)

19.00-19.20	DAYLY	Warta Berita Nasional [Pro 3]	Berita tentang peristiwa aktual skala nasional, internasional dan olah raga	Pusat Pemberitaan
19.20-20.00	DAYLY	More Music	Sajian Music yang diselingi Informasi ringan jadwal KA/penerbangan, Radio filter, Spot Promo, Iklan dll.	Playlist Music Middle-Low
20.00-21.00	SENIN	Police Line	Jaringan informasi terkait penyakit masyarakat dan sekitarnya	Recording / Live
	SELAS A	BIBI-Q [Bincang2 Unik]	Perbincangan dan informasi dengan nara sumber dari berbagai komunitas.	Phone dan SMS Program and Social Network
	RABU	PHP [Picnic Holistic Personal]	sebuah Program sharing bagi remaja kepada narasumber berkompeten guna memberikan pencerahan.	Phone dan SMS Program and Social Network
	KAMIS	Reni's [Religi Nite Show]	sebuah Program yang memberikan pencerahan religi dengan narasumber muda yang berkompeten dengan tema-tema ringan dan dibawakan dengan gaya anak muda.	Phone dan SMS Program and Social Network
	JUMAT	Indie GO	Playlist lagu Indie Pekanbaru dilengkapi dengan request dari daftar playlist (insert wawancara band).	Phone dan SMS Program and Social Network
	SABTU	INI LAGI [Info Lagu Indonesia]	Program sajian musik lagu indonesia terpilih dengan format lagu -lagu terbaru dan informasi Updatenya.	Recording / Live
	MINGGU	Selebrita [Selebriti dalam Berita]	Berbagai informasi selebriti baik dalam dan luar negeri tersaji dengan gaya khas Pro 2.	Musik dan Info
21.00-22.00	SENIN	Black and White	Sebuah program yang mengangkat masalah dari dua sisi pandang yang berbeda dan mengundang peran aktif pendengar untuk menganalisa masalah tersebut.	Phone dan SMS Program and Social Network
	SELAS A	Interview [Internasional Viewer]	Suguhan Informasi kejadian dari dua belahan dunia yang dikemas secara menarik versi Pro2.	Phone dan SMS Program and Social Network
	RABU	Bartender [Barat Trend Req]	Playlist lagu-lagu mancanegara dengan format lagu-lagu terbaru dan informasi updatenya.	Phone dan SMS Program and Social Network
	KAMIS	Shopaholic	Program yang menyajikan tentang berbagai informasi menarik seputar dunia belanja dari berbagai belahan dunia.	Musik dan Info

	JUMAT	Jepret [Jendela Prestasi]	Sebuah expos generasi muda dan prestasinya.	Recording / Live
	SABTU	Kpop 88 [KARAUKE POP 88]	Sebuah ajang penyaluran bakat olah vocal dengan format karaoke yang memplaylist 8 lagu pop terpilih, 8 lagu pop terfavorit yang bertujuan menjaring peserta terbaik.	Phone in Program
	MINGGU	Romantic Room	Obrolan tentang berbagai tips dan informasi seputar pengalaman kehidupan untuk memperkuat sebuah hubungan spesial.	Phone dan SMS Program and Social Network
22.00- 23.00	SENIN	NEXT [Nada Expresi Hati]	Lagu-lagu pilihan audiens dari curhatan hati sahabat kreatif dan di eksekusi jika lagu pilihan tidak sesuai dengan cerita curhatan sahabat kreatif.	Phone dan SMS Program and Social Network
	SELASA	Status Update	Program yang membacakan atau menginformasikan update status diri para audiens dari Via SMS dan jejaringan sosial.	Phone dan SMS Program and Social Network
	RABU	Celoteh [Cerita Loecu Ha]	Program yang menampung cerita-cerita lucu kreatif khas Remaja	Phone dan SMS Program and Social Network
	KAMIS	Diary Pro 2	Wadah untuk sharing dan berbagi problem yang dimiliki audiens dan dipecahkan versi penyiar secara kreatif.	Phone in Program
	JUMAT	Cek-Cok [Cewek Cowok Kreatif]	Ekspose kreatifitas audience seperti, puisi, pantun, sajak dll.	Phone dan Sms program and Social Network
	MINGGU	Duo Loly Pop	Duel lagu-lagu Playlist Indo dan mancanegarayang dipasangkn dan dipilih audience dengan menyertakan alasan kesukaan terhadap lagu tersebut.	Sms Program dan Social Network
	23.00- 23.57	DAYLY	More Music	Sajian music yang diselingi Informasi ringan jadwak KA/ penerbangan, Radio Filter, Spot Promo, Iklan dll.

Pada Day part I (Aktivitas dan Kreasi) terdapat beberapa nama program yang berawal dari pukul 05.00-10.00. program pertama dimulai dengan pembukaan siaran dilanjutkan dengan just music selama 47 menit Pas Pagi (Pro2 Aksi Seru). Dalam program ini disajikan obrolan pagi

yang mengangkat tema ringan yang bertujuan menyemangati anak muda untuk berkarya mengawali aktifitas. Musik Menjadi menu utamanya, namun informasi-informasi aktual dengan *anggle* yang disesuaikan dengan kebutuhan anak muda, Radio filter dan Info *Life Style* sebagai pelengkap dan penyempurna kebutuhan dan keinginan anak muda. Ditambah dengan warta berita pagi dan program *more music*, yang memutarakan lagu-lagu saja.

Day Part II terdapat pada pukul 10.00 sampai 14.00 yang terbagi dalam beberapa sesi waktu. Pertama dari pukul 10.00-11.00, Senin sampai Jumat terdapat program *Kreatif trendy* yang membahas tentang ruang kreatif anak muda dalam bentuk program musik dan informasi seputar *gadget*, modifikasi, *healty*, *studies* dll. Pada hari Minggu dengan program teknopedia yang membahas ragam informasi dari hasil kreasi perkembangan dan kemajuan hasil karya manusia yang pantas untuk *diexpose* dan pantas untuk menjadi dukungan generasi kreatifitas terpacu untuk bersemangat maju. Pada hari Minggu dengan program Link Edutainment mengudara dari pukul 10.00-12.00 yang membahas Program tentang wawasan berlingkungan sekitar kita yang dikemas atraktif menghibur (berbagai sumber Informasi / narasumber dll).

Sesi waktu kedua Day Part II pada hari Senin sampai Jumat dengan program *Kreatif Update* yang membahas berbagai berita terupdate yang dirangkum secara menarik dan kreatif. Pada hari Minggu dengan program

English fun yang berisi Obrolan Informasi berbahasa Inggris dan sahabat kreatif berperan aktif untuk bergabung.

Pada sesi ke-3 dari pukul 12.00-13.00. pada hari Senin dan Kamis dengan program *Track and update* yang mengangkat tema program majalah udara yang menyajikan informasi dan opini publik khas remaja *smart* berunsur kreatifitas tentang berbagai hal yang bercirikan anak muda. Pada hari Selasa dengan program *fresh and healthy* yang mengusung tema Informasi seputar kesehatan, kesegaran dan kebugaran tubuh yang disajikan secara spesifik agar *audiens* mengerti dan paham tentang pola hidup sehat. Pada hari Rabu dengan program Fokus Pekanbaru mengangkat tema satu tema *human interest* dan Perkembangan yang sayang untuk tidak *diexpose* dari sisi manapun dan mengundang *insert* narasumber dengan berbagai pendapatnya. Jumat dengan program silang Jumat yang merelay mesjid agung annur Pekanbaru. Pada hari Sabtu dengan program Wira wiri (wisata radio wisata Riau) yang mengangkat tema potensi pariwisata dan kebudayaan Riau. Pada hari Minggu dengan program Wisata kuliner Pro 2 berisi tentang potensi kuliner Riau. Pada sesi ke-4 berisi warta berita nasional dan dilanjutkan dengan Info pro 2 yang berisi berita yang disajikan secara singkat dan jelas dengan *style* Pro 2.

Pada day Part III dari pukul 14.00-19.00 dengan 4 sesi waktu. Pukul 14.00-16.00 pada hari Senin-Jumat dengan program Sofa (*song favorite request*) yang menawarkan lagu pilihan yang diambil dari *top twenty*.

Sharing pendengar via *Phone*, SMS dan *social network*. Acara ini sebagai salah satu patokan menentukan *list* atau *cart music* (Top 20) program ini akan menjadi acuan untuk Top 20. Pada hari Sabtu dengan Program Top 20 lokal yang menyajikan tangga lagu atau *chart* musik Indo diambil dari lagu yang paling digemari. Top 20 merupakan sebuah acara berisi 20 tangga lagu Indonesia terbaik di Pro 2. Program ini bertujuan untuk mengetahui bagaimana pergerakan musik tanah air selama sepekan. Bersumber dari *request* dan *chart* tangga lagu di Pro 2. Pada hari Minggu dengan Program Top 20 nasional merupakan sebuah acara yang lebih bersifat *intertainment* dengan tetap menjaga kebutuhan pendengar akan informasi seputar resensi buku, film , keadaan komunitas lokal, pencerahan.

Pada sesi ke 2 pada pukul 16.00-17.00 setiap harinya dengan program labor (*library on Radio*) merupakan program lebih bersifat *Intertainment* dengan tetap menjaga kebutuhan pendengar akan informasi seputar resensi buku, film, keadaan komunitas *local*, pencerahan. Sesi ke-3 dari pukul 17.00-18.00 dengan program yang berbeda setiap harinya. Hari Senin dengan program *ladies room* yaitu program kamar perempuan menghadirkan narasumber berkompeten dengan tema bergender wanita yang bertujuan mengedukasi para perempuan. Hari Selasa dengan program obras (obrolan Inspirasi) yaitu Obrolan terarah menghadirkan tamu dengan berbagai perspektif kehidupan yang mempengaruhi pendengarnya dari pengalaman tamu yang dihadirkan.

Hari Rabu dengan program reputasi (remaja muda punya prestasi) yaitu program program *talkshow* yang menghadirkan motivator berkompeten bertujuan mengarahkan generasi muda menggali potensinya. Pada hari Kamis dengan program *genius* (generasi muda Islam) yaitu program yaitu Perbincangan dengan sudut pandang remaja muda dari komunitas agamis Pekanbaru. Hari Jumat dengan program *My Body My Cute* yang berisi Informasi Jaringan pelayanan perawatan dan pemeliharaan khusus bagi generasi Metropolis. Pada hari Sabtu dengan program Pro 2 kampus yang mengangkat informasi Kreatif khas perkembangan dunia kampus, dunia pendidikan. Pada hari Minggu dengan Program Tas (*talk asia song*) merupakan wadah bagi pencinta lagu-lagu kreatif asia dan dilengkapi dengan info khas.

Pada sesi ke-4 dengan program yang sama setiap harinya *More music* yang menyajikan musik yang diselingi dengan informasi ringan. Pada Day Part IV terbagi pada 4 sesi waktu. Pada pukul 19.00-19.20 dengan program warta berita nasional di relay dari RRI Pro 3 Jakarta. Pada pukul 19.20-20.00 dengan program *more music*. Pada pukul 20.00-21.00 dengan program yang berbeda setiap harinya. Pada hari Senin dengan program *Police Line* yang mengangkat tema Jaringan informasi terkait penyakit masyarakat dan sekitarnya. Pada hari Selasa dengan program BIBI-Q (bincang-bincang unik) yang berisi perbincangan dan informasi dengan nara sumber dari berbagai komunitas.

Pada hari Rabu dengan program PHP (*Picnic Holistic Personal*) merupakan sebuah Program *sharing* bagi remaja kepada narasumber berkompeten guna memberikan pencerahan. Pada hari Kamis dengan program Reni's (*religi nite show*) merupakan sebuah Program yang memberikan pencerahan *religi* dengan narasumber muda yang berkompeten dengan tema-tema ringan dan dibawakan dengan gaya anak muda. Pada hari Jumat dengan program Indie Go, memutarakan *Playlist* lagu Indie Pekanbaru dilengkapi dengan *request* dari daftar *playlist* (*insert wawancara band*).

Hari Sabtu dengan program ini lagi (info lagu Indonesia), program sajian musik lagu Indonesia terpilih dengan format lagu-lagu terbaru dan informasi terbarunya. Hari Minggu dengan program selebrita (selebriti dalam berita) menyajikan berbagai informasi selebriti baik dalam dan luar negeri tersaji dengan gaya khas Pro 2.

Pada pukul 21.00-22.00 pada hari Senin dengan program *black and White* yang merupakan Sebuah program yang mengangkat masalah dari dua sisi pandang yang berbeda dan dan mengundang peran aktif pendengar untuk menganalisa masalah tersebut. Hari Selasa dengan program *interview (international viewer)* yang menginformasikan kejadian dari dua belahan dunia yang dikemas secara menarik versi Pro 2. Pada hari Rabu dengan program Bartender (barat trend req).

Pada hari Kamis shopaholic merupakan program yang menyajikan tentang berbagai informasi menarik seputar dunia belanja dari berbagai

belahan dunia. Pada hari Jumat dengan program Jepret (jendela prestasi), dalam program ini akan di expose generasi muda dan prestasinya. Pada hari Sabtu dengan program kpop 88 (karaoke pop 88), ini merupakan Sebuah ajang penyaluran bakat olah vocal dengan format karauke yang memplaylist 8 lagu pop terpilih, 8 lagu pop terfavorit yang bertujuan menjaring peserta terbaik.

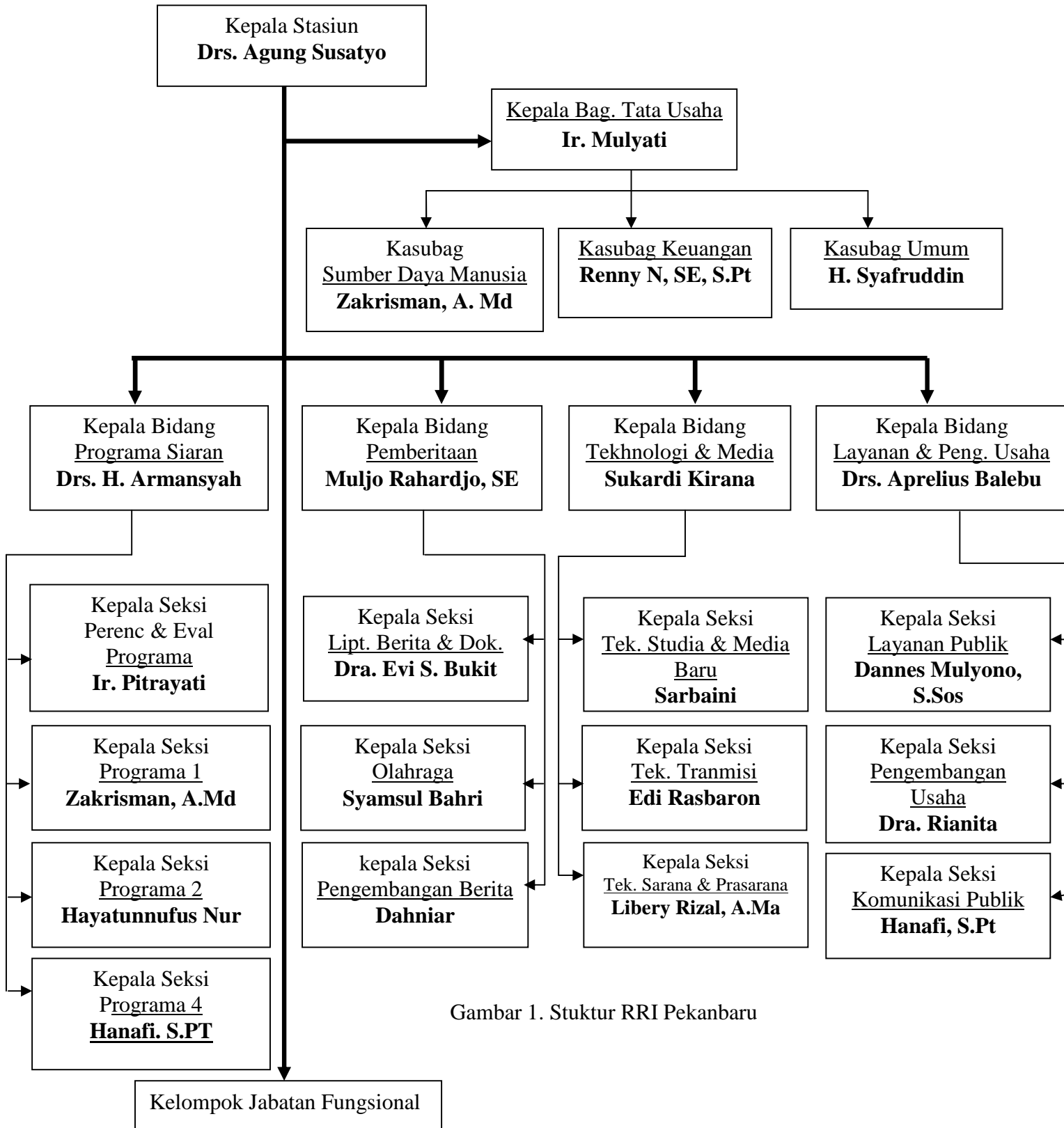
Hari Minggu dengan program *romantic room* yang mengusung obrolan tentang berbagai tips dan informasi seputar pengalaman kehidupan untuk memperkuat sebuah hubungan *special*. Sesi program akan berlanjut dari pukul 22.00-23.00. Pada hari Senin dengan program nexIt (nada ekpresi hati), dalam program ini akan diputarkan lagu-lagu pilihan *audiens* dari curhatan hati sahabat kreatif dan dieksekusi jika lagu pilihan tidak sesuai dengan cerita curhatan sahabat kreatif. Hari Selasa dengan program status *update* yang merupakan program yang membacakan atau menginformasikan *update* status diri para *audiens* dari Via SMS dan jejaringan sosial.

Hari Rabu dengan program celoteh (cerita lucu ha), program ini menampung cerita-cerita lucu kreatif khas remaja. Hari Kamis dengan program diary Pro 2 yang merupakan wadah untuk *sharing* dan berbagi *problem* yang dimiliki *audiens* dan dipecahkan versi penyiar secara kreatif. Hari Jumat dengan program cek-cok (cewek cowok kreatif) yang akan mengepose kreatifitas *audience* seperti, puisi, pantun, sajak dll. Hari Minggu duo loly pop, dalam program ini lagu mancanegara akan di

pasangkan dengan pilihan *audieins* dengan menyertakan alasan kesukaan terhadap lagu tersebut.

Penutup acara setiap harinya dari pukul 23.00-23.57 dengan *more music* yang memutar lagu dan informasi ringan. Diakhir jam akan diputarkan *jingle* penutup siaran. (*Company Profile* RRI Pekanbaru 2013)

E. Struktur Organisasi RRI Pekanbaru



Gambar 1. Stuktur RRI Pekanbaru

Pengorganisasian pada manajemen sebuah lembaga memiliki peran penting karena dengan pengorganisasian yang baik maka perencanaan yang telah disusun dan ditetapkan akan berjalan dengan baik. Disamping itu dengan adanya pengorganisasian, pimpinan beserta para stafnya akan lebih mudah untuk melaksanakan tugasnya dengan baik.

Jumlah pegawai struktural RRI Pekanbaru

Berdasarkan arsip (RRI 2013) adapun jumlah pegawai RRI Pekanbaru dapat dilihat pada table berikut :

Tabel 3. Jumlah Pegawai Radio Republik Indonesia Pekanbaru

Jabatan	Jumlah
Bagian Tata Usaha	18
Bagian Siaran	18
Bidang Layanan dan Pengembangan Usaha	6
Bidang Pemberitaan	11
Bidang sumber daya Teknologi	21
Pegawai PBPNS	27
Pegawai Kontrak	10
Total	111

Dari table di atas dapat dilihat bahwa jumlah pegawai RRI Pekanbaru 111 orang yang terdiri dari bagian tata usaha yang berjumlah 18 orang, bagian siaran 18 orang, bidang layanan dan pengembangan usaha berjumlah 6 orang, bidang pemberitaan 11 orang, bidang sumber daya teknologi 21 orang,

Pegawai Bukan Pegawai negeri Sipil sebanyak 27 orang, pegawai kontrak sebanyak 10 orang.

Bidang siaran Programa 2 Pekanbaru

Pada gambar berikut ini akan terlihat Struktur RRI Programa 2 Pekanbaru,



Gambar 2. Struktur RRI Programa 2 Pekanbaru

RRI Programa 2 Pekanbaru diketuai oleh kepala seksi siaran (kasi) Programa 2 Pekanbaru yaitu ibu Hayatunnufus Nur, BcHk. Kasi Pro 2 Pekanbaru membawahi staff RRI Pekanbaru dan Koordinator siaran. Koordinator siaran membawahi *Music Director* dan Penyiar.