

## **BAB II**

### **TINJAUAN LOKASI PENELITIAN**

#### **A. Sejarah PT Iga Bina Mix PEKANBARU**

Sejarah PT. Iga Bina Mix Pekanbaru bermula dari kesepakatan bersama antara PT. Igaras Semen Padang yang berkedudukan di Indarung Padang dengan PT. Binanusa Purapatria yang berkedudukan di Pekanbaru pada tanggal 15 November 1994 bersama-sama berencana untuk mendirikan sebuah perusahaan dalam bentuk Perseroan Terbatas (PT) yang bergerak dibidang produksi beton jadi (*Ready Mix Concrete*).

Beberapa kali pertemuan dilakukan antara PT. Igaras dengan PT. Binanusa Purapatria dan rencana lokasi pendirian pabrik (*batching Plant*) telah pula disurvei, maka akhirnya ditetapkan lokasinya di Pekanbaru.

Tujuan didirikannya perusahaan adalah untuk memperkenalkan produk – produk bahan bangunannya yang bahan baku utamanya terbuat dari semen dengan campuran pasir, koral dan batu split serta air melalui proses produksi dengan menggunakan teknologi mesin (*Batching Plant*).

Untuk kejelasan jalur kegiatan, maka didirikanlah satu perusahaan perseroan terbatas (PT) yang resminya dibentuk atau didirikan pada tanggal 7 Januari 1995 dengan nama “ PT. IGA BINA MIX “ melalui akta pendirian perseroan nomor 16, dibuat oleh Singgih Susilo. SH, notaris di Pekanbaru dan menapatkan pengesahan menteri kehakiman republik Indonesia melalui keputusan No. C2-4.831 HT. 01.01 TH 95 tanggal 25 April 1995.

Selanjutnya dengan dengan diberlakukannya Undang – Undang Nomor 1 tahun 1995 tentang perseroan terbatas maka akte pendirian perusahaan mengalami beberapa kali perubahan dan terakhir pada tanggal 10 Oktober 2011 melalui akta No 8 yang dibuat oleh Samharnen SH. MH notaris di Pekanbaru dan mendapatkan pengesahan menteri kehakiman dan hak asasi manusia Republik Indonesia melalui keputusan nomor AHU- AH. 01. 10- 35527 tanggal 3 November 2011.

Sebagai pemegang saham PT. Igaras yang merupakan grup dari PT. Semen Padang selalu memberikan dukungan bagi PT. Iga Bina Mix baik dari segi produksi dan supply semen dari PT. Semen Padang. Sehingga untuk kegiatan PT. Iga Bina Mix Pekanbaru tidak mengalami kesulitan dalam ketersediaan supply bahan baku semen.

Perusahaan bergerak dibisnis utama yaitu penjualan Ready Mix Concrete disamping itu juga melakukan penjualan material (pasir, koral, split dan abu batu) dan semen (semen curah, semen zak ).

Dengan kemampuan yang ada dan didukung oleh tersedianya mesin dan sarana pendukung yang dimiliki perusahaan telah memberikan kontribusi bagi pembangunan di daerah Riau.

Pengalaman perusahaan yang telah bergerak dibidang penyediaan ready mix concrete lebih dari 10 tahun sejak tahun 1995. Membuat PT. Iga Bina Mix Pekanbaru menjadi perusahaan yang disegani oleh pesaing dan menjadi mitra kerja perusahaan – perusahaan konstruksi di Riau khususnya.

Dengan dukungan dan kerja sama dari segenap karyawan dan karyawan, Kinerja perusahaan maju pesat setiap tahunnya. Sesuai dengan visi dan misi PT. Iga Bina Mix Pekanbaru.

## **B. VISI dan Misi**

### **1. VISI**

Menjadi perusahaan yang tumbuh dan berkembang serta mandiri

### **2. MISI**

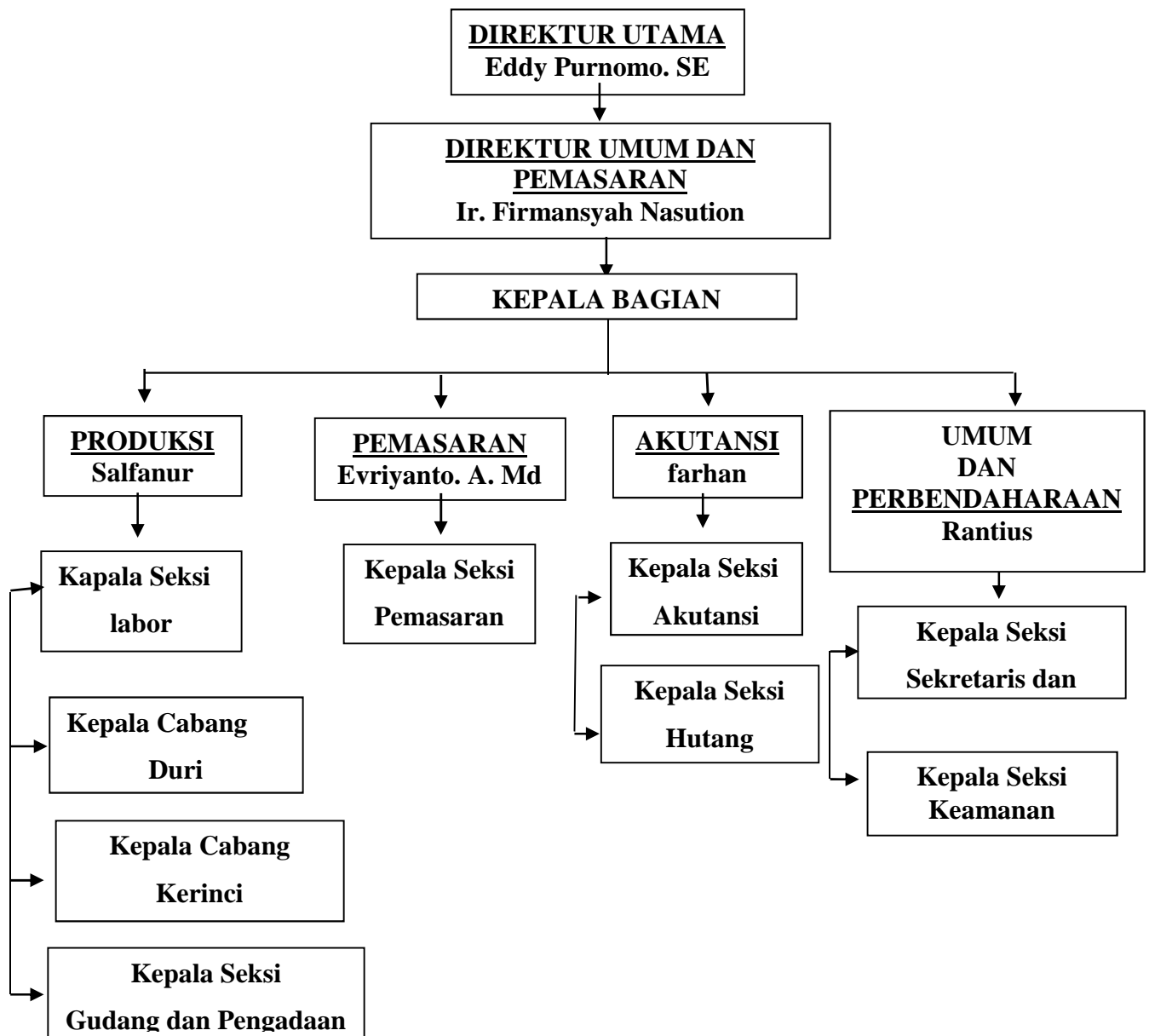
Menjadi perusahaan yang selalu memperhatikan kepentingan stakeholder.  
Menjadi produsen ready mix yang handal serta mengutamakan mutu dan kepuasan pelanggan dan juga Meningkatkan kualitas sumber daya manusia

### C. STRUKTUR ORGANISASI PT IGA BINA MIX PEKANBARU

Adapun struktur organisasi di PT. Iga Bina Mix Pekanbaru yaitu:

**GAMBAR 2.1**

#### **STRUKTUR ORGANISASI PT. IGA BINA MIX PEKANBARU**



### D. Peralatan Pt Iga Bina Mix Pekanbaru

Peralatan yang ada di PT. Iga Bina Mix Pekanbaru dalam menunjang produksi terbagi menjadi 4 jenis peralatan yaitu

1. Peralatan Produksi, peralatan yang mengelola material seperti batu, pasir semen dan koral menjadi bahan bangunan. Adapun peralatan produksi yaitu *Batching Plant, Pick Hammer, stone crusher, wheel loader* dan *cetakan kanstin*.
2. Peralatan transportasi, peralatan yang berfungsi mengangkut adukan beton ready mix dari tempat pencampuran beton ke lokasi proyek. Peralatan transportasi yaitu, *Truck Mixer*.
3. Peralatan Laboratorium, peralatan yang berfungsi untuk mengetahui seberapa bagus beton yang dihasilkan dan membuat obat pengeras beton. peralatan laboratorium yaitu, *penguji kuat tekan, hammer test, silinder, kubus, timbangan duduk, hydraulic pump, oven, sieve* (ayakan), *mixer (trial mix)* dan *dial obalance*
4. Peralatan penunjang, peralatan yang digunakan untuk mendukung kelancaran kerja. Pt Iga Bina Mix Pekanbaru mempunyai peralatan penunjang yaitu *Genset, Kompresor udara, mobil pick up, mobil mini bus, concrete pump mobile* dan *vibrator*.

#### **E. Jenis Produksi**

Pt Iga Bina Mix Pekanbaru merupakan salah satu industri yang bergerak dibidang bahan bangunan yang ada di Pekanbaru. Adapun jenis produksi yang ditawarkan pt Iga Bina Mix Pekanbaru yaitu,

1. *Ready Mix Concrete*, jenis produksi yang bahan baku utamanya terbuat dari semen dengan campuran pasir, koral dan batu split serta air melalui proses produksi dengan menggunakan teknologi mesin (*Batching Plant*) atau yang sering dikenal dengan produk beton.
2. Produk *Stone Crusher*, jenis produk yang berupa material seperti pasir, koral, split dan abu batu.
3. Semen, jenis semen yang ada di pt Iga Bina Mix yaitu semen curah dan semen zak.