



### Hak Cipta Dilindungi Undang-Undang

1. Dilarang mengutip sebagian atau seluruh karya tulis ini tanpa mencantumkan dan menyebutkan sumber:
  - a. Pengutipan hanya untuk kepentingan pendidikan, penelitian, penulisan karya ilmiah, penyusunan laporan, penulisan kritik atau tinjauan suatu masalah.
  - b. Pengutipan tidak merugikan kepentingan yang wajar UIN Suska Riau.
2. Dilarang mengumumkan dan memperbanyak sebagian atau seluruh karya tulis ini dalam bentuk apapun tanpa izin UIN Suska Riau.

## BAB II

### GAMBARAN UMUM LOKASI PENELITIAN

#### A. Gambaran Umum Kota Pekanbaru

Kota Pekanbaru adalah ibu kota dan kota terbesar di provinsi Riau, Indonesia. Kota ini merupakan kota perdagangan dan jasa, termasuk sebagai kota dengan tingkat pertumbuhan, migrasi dan urbanisasi yang tinggi.<sup>1</sup> Pekanbaru mempunyai satu bandar udara internasional yaitu Bandar Udara Sultan Syarif Kasim II dan terminal bus terminal antar kota dan antar provinsi Bandar Raya Payung Sekaki, serta dua pelabuhan di Sungai Siak, yaitu Pelita Pantai dan Sungai Duku. Saat ini Kota Pekanbaru sedang berkembang pesat menjadi kota dagang yang multi-etnik, keberagaman ini telah menjadi kepentingan bersama untuk dimanfaatkan bagi kesejahteraan masyarakatnya.

#### 1. Letak Geografisnya

Berdasarkan Peraturan Pemerintah No.9 tahun 1987 tanggal 7 September 1987 Daerah Kota Pekanbaru diperluas dari lebih kurang 62,96 km<sup>2</sup> menjadi lebih kurang 446,50 Km<sup>2</sup>, terdiri dari 8 Kecamatan dan 45 Kelurahan/Desa. Dari hasil pengukuran/pematokan di lapangan oleh BPN Tk.I Riau maka ditetapkan luas wilayah Kota Pekanbaru adalah 532,26

<sup>1</sup>Darmawati. *Determinasi Registrasi Penduduk di Kota Pekanbaru*, (Teroka Riau, Vol.VIII, No. 2, 2008), h. 61-71.

Km<sup>2</sup>.<sup>2</sup> Secara geografis kota Pekanbaru memiliki posisi strategis berada pada jalur Lintas Timur Sumatera, terhubung dengan beberapa kota seperti Medan, Padang dan Jambi, dengan wilayah administratif, diapit oleh Kabupaten Siak pada bagian utara dan timur, sementara bagian barat dan selatan oleh Kabupaten Kampar.

Kota ini dibelah Sungai Siak yang mengalir dari barat ke timur dan berada pada ketinggian berkisar 5-50 meter diatas permukaan laut. Kota ini termasuk beriklim tropis dengan suhu udara maksimum berkisar antara 34,1°C hingga 35,6°C dan suhu minimum antara 20,2 °C hingga 23,0 °C. Kota Pekanbaru terletak antara 101°C 14' – 101°C 34' Bujur Timur dan 0°25' - 0°45' Lintang Utara. Berdasarkan Peraturan Pemerintah No.19 Tahun 1987 Tanggal 7 September 1987 Daerah Kota Pekanbaru diperluas dari lebih kurang 62,96 Km<sup>2</sup> menjadi lebih kurang 446,50 Km<sup>2</sup> terdiri dari 8 kecamatan dan 45 kelurahan /desa.

Kota Pekanbaru berbatasan dengan daerah Kabupaten/Kota :

- Sebelah Utara : Kabupaten Siak dan Kabupaten Kampar
- Sebelah Selatan : Kabupaten Kampar dan Kabupaten Pelalawan
- Sebelah Timur : Kabupaten Siak dan Kabupaten Pelalawan
- Sebelah Barat : Kabupaten Kampar

<sup>2</sup> Badan Pusat Statistik, *Pekanbaru Dalam Angka*, 2014, h.1

#### Hak Cipta Dilindungi Undang-Undang

1. Dilarang mengutip sebagian atau seluruh karya tulis ini tanpa mencantumkan dan menyebutkan sumber:

- a. Pengutipan hanya untuk kepentingan pendidikan, penelitian, penulisan karya ilmiah, penyusunan laporan, penulisan kritik atau tinjauan suatu masalah.
- b. Pengutipan tidak merugikan kepentingan yang wajar UIN Suska Riau.

2. Dilarang mengumumkan dan memperbanyak sebagian atau seluruh karya tulis ini dalam bentuk apapun tanpa izin UIN Suska Riau.

## Hak Cipta Dilindungi Undang-Undang

1. Dilarang mengutip sebagian atau seluruh karya tulis ini tanpa mencantumkan dan menyebutkan sumber:

- a. Pengutipan hanya untuk kepentingan pendidikan, penelitian, penulisan karya ilmiah, penyusunan laporan, penulisan kritik atau tinjauan suatu masalah.
- b. Pengutipan tidak merugikan kepentingan yang wajar UIN Suska Riau.

2. Dilarang mengemukakan dan memperbanyak sebagian atau seluruh karya tulis ini dalam bentuk apapun tanpa izin UIN Suska Riau.

## 2. Kependudukan

Masalah penduduk di kota Pekanbaru sama halnya seperti daerah lainnya di Indonesia. Untuk mencapai manusia yang berkualitas dengan jumlah penduduk yang tidak terkendali akan sulit tercapai. Program kependudukan yang meliputi pengendalian kelahiran, menurunkan tingkat kematian bagi bayi dan anak, perpanjangan usia dan harapan hidup, penyebaran penduduk yang seimbang serta pengembangan potensi penduduk merupakan modal pembangunan yang harus ditingkatkan.<sup>3</sup>

Data jumlah penduduk tahun 2012 sebanyak 964.558 jiwa dan tahun 2013 sebanyak 999.031 jiwa. Penduduk kota Pekanbaru mengalami pertambahan sebanyak 34.473 jiwa (3,57%). Apabila dilihat menurut Kecamatan, daerah dengan penduduk terpadat adalah di Kecamatan Sukajadi yakni 13.064,63 jiwa setiap km<sup>2</sup>, sedangkan yang kepadatan penduduk terkecil adalah di Kecamatan Rumbai Pesisir yaitu 458,08 jiwa setiap km<sup>2</sup>.

Sejak tahun 2010, Pekanbaru telah menjadi kota ketiga berpenduduk terbanyak di Pulau Sumatera, setelah Medan dan Palembang. Laju pertumbuhan yang cukup pesat, menjadi pendorong laju pertumbuhan penduduknya.

Etnis Minangkabau merupakan masyarakat terbesar dengan jumlah sekitar 37,96% dari total penduduk kota. Mereka umumnya bekerja sebagai profesional dan pedagang. Selain itu, etnis yang juga memiliki proporsi cukup

<sup>3</sup> *Ibid*

besar adalah Melayu, Jawa, Batak, dan Tionghoa. Perpindahan ibu kota Provinsi Riau dari Tanjungpinang ke Pekanbaru pada tahun 1959, memiliki andil besar menempatkan Suku Melayu mendominasi struktur birokrasi pemerintah kota. Namun sejak tahun 2002 hegemoni mereka berkurang seiring dengan berdirinya Provinsi Kepulauan Riau, hasil pemekaran Provinsi Riau.

Masyarakat Tionghoa Pekanbaru pada umumnya merupakan pengusaha, pedagang, dan pelaku ekonomi. Selain berasal dari Pekanbaru sendiri, masyarakat Tionghoa yang bermukim di Pekanbaru berasal dari wilayah pesisir Provinsi Riau, seperti dari Selatpanjang, Bengkalis, dan Bagan Siapi-api. Selain itu, masyarakat Tionghoa dari Medan dan Padang juga banyak ditemui di Pekanbaru, terutama setelah era milenium dikarenakan perekonomian Pekanbaru yang bertumbuh sangat pesat hingga sekarang.

Masyarakat Jawa awalnya banyak didatangkan sebagai petani pada masa pendudukan tentara Jepang, sebagian mereka juga sekaligus sebagai pekerja romusha dalam proyek pembangunan rel kereta api. Sejak tahun 1950 kelompok etnik ini telah menjadi pemilik lahan yang signifikan di Kota Pekanbaru.

### 3. Agama

Agama Islam merupakan salah satu agama yang dominan dianut oleh masyarakat Kota Pekanbaru, sementara pemeluk agama Kristen, Buddha, Katolik, Khonghucu, dan Hindu juga terdapat di kota ini. Sebagai bagian

#### Hak Cipta Dilindungi Undang-Undang

1. Dilarang mengutip sebagian atau seluruh karya tulis ini tanpa mencantumkan dan menyebutkan sumber:
  - a. Pengutipan hanya untuk kepentingan pendidikan, penelitian, penulisan karya ilmiah, penyusunan laporan, penulisan kritik atau tinjauan suatu masalah.
  - b. Pengutipan tidak merugikan kepentingan yang wajar UIN Suska Riau.
2. Dilarang mengumumkan dan memperbanyak sebagian atau seluruh karya tulis ini dalam bentuk apapun tanpa izin UIN Suska Riau.



dalam pembangunan kehidupan beragama, Kota Pekanbaru tahun 1994 ditunjuk untuk pertama kalinya menyelenggarakan Musabaqah Tilawatil Qur'an (MTQ) tingkat nasional yang ke-17. Pada perlombaan membaca Al-qur'an ini, jika sebelumnya diikuti oleh satu orang utusan, untuk setiap wilayah provinsi, maka pada MTQ ini setiap provinsi mengirimkan 6 orang utusan.

Data yang dikumpulkan Kementerian Agama menunjukkan bahwa pada tahun 2013 di Kota Pekanbaru terdapat mesjid dan gereja. Banyaknya jamaah haji yang berangkat ke Mekkah terus meningkat dari tahun ke tahun. Pada tahun 2013, jamaah haji yang berangkat ke Mekkah berjumlah 1.116 orang yang terdiri dari 482 laki-laki dan 534 perempuan.<sup>4</sup>

#### 4. Perekonomian

Saat ini Pekanbaru telah menjadi metropolitan, yaitu dengan nama Pekansikawan, (Pekanbaru, Siak, Kampar, dan Pelalawan). Perkembangan perekonomian Pekanbaru, sangat dipengaruhi oleh kehadiran perusahaan minyak, pabrik pulp dan kertas, serta perkebunan kelapa sawit beserta pabrik pengolahannya. Kota Pekanbaru pada triwulan I 2010 mengalami peningkatan inflasi sebesar 0,79% dibandingkan dengan triwulan sebelumnya yang mencapai 0,30%.

Berdasarkan kelompok barang dan jasa kecuali kelompok sandang dan kelompok kesehatan yang pada triwulan laporan tercatat mengalami deflasi

<sup>4</sup>*Ibid*

#### Hak Cipta Dilindungi Undang-Undang

1. Dilarang mengutip sebagian atau seluruh karya tulis ini tanpa mencantumkan dan menyebutkan sumber:
  - a. Pengutipan hanya untuk kepentingan pendidikan, penelitian, penulisan karya ilmiah, penyusunan laporan, penulisan kritik atau tinjauan suatu masalah.
  - b. Pengutipan tidak merugikan kepentingan yang wajar UIN Suska Riau.
2. Dilarang mengumumkan dan memperbanyak sebagian atau seluruh karya tulis ini dalam bentuk apapun tanpa izin UIN Suska Riau.

## Hak Cipta Dilindungi Undang-Undang

1. Dilarang mengutip sebagian atau seluruh karya tulis ini tanpa mencantumkan dan menyebutkan sumber:

- a. Pengutipan hanya untuk kepentingan pendidikan, penelitian, penulisan karya ilmiah, penyusunan laporan, penulisan kritik atau tinjauan suatu masalah.
- b. Pengutipan tidak merugikan kepentingan yang wajar UIN Suska Riau.

2. Dilarang mengemukakan dan memperbanyak sebagian atau seluruh karya tulis ini dalam bentuk apapun tanpa izin UIN Suska Riau.

masing-masing sebesar 0,88% dan 0,02%. Secara tahunan inflasi kota Pekanbaru pada bulan Maret 2010 tercatat sebesar 2,26% terus mengalami peningkatan sejak awal tahun 2010 yaitu 2,07% pada bulan Januari 2010 dan 2,14% pada bulan Februari 2010.

Posisi Sungai Siak sebagai jalur perdagangan Pekanbaru telah memegang peranan penting dalam meningkatkan pertumbuhan ekonomi kota ini. Penemuan cadangan minyak bumi pada tahun 1939 memberi andil besar bagi perkembangan dan migrasi penduduk dari kawasan lain. Sektor perdangan dan jasa saat ini menjadi andalan Kota Pekanbaru, yang terlihat dengan menjamurnya pembangunan ruko pada jalan-jalan utama kota ini. Selain itu, muncul beberapa pusat perbelanjaan modern diantaranya Plaza Senapelan, Plaza Citra, Plaza Sukaramai, Mal Pekanbaru, Mal Ska, Mal Ciputra Seraya, Lotte Mart, Metropolitan Trade Center, The Central, Ramayana dan Giant.

## 5. Pendidikan

Pendidikan merupakan sarana untuk mencerdaskan kehidupan bangsa, oleh sebab itu berhasil tidaknya pembangunan banyak dipengaruhi oleh tingkat pendidikan penduduknya. Untuk melihat gambaran secara umum perkembangan pendidikan di Kota Pekanbaru dalam publikasi ini disajikan data pendidikan yang meliputi data TK, SD, SLTP, dan SLTA baik yang dikelola oleh pemerintah maupun yang dikelola oleh swasta. Pada tahun 2012,



#### Hak Cipta Dilindungi Undang-Undang

1. Dilarang mengutip sebagian atau seluruh karya tulis ini tanpa mencantumkan dan menyebutkan sumber:
  - a. Pengutipan hanya untuk kepentingan pendidikan, penelitian, penulisan karya ilmiah, penyusunan laporan, penulisan kritik atau tinjauan suatu masalah.
  - b. Pengutipan tidak merugikan kepentingan yang wajar UIN Suska Riau.
2. Dilarang mengumumkan dan memperbanyak sebagian atau seluruh karya tulis ini dalam bentuk apapun tanpa izin UIN Suska Riau.

jumlah sekolah, murid, guru, dan kelas disemua tingkat sekolah dalam lingkungan Depdikbud tidak banyak mengalami perubahan.

Beberapa perguruan tinggi juga terdapat di kota ini diantaranya adalah Politeknik Caltex Riau, Universitas Riau, UIN Suska, Universitas Muhammadiyah Riau, Universitas Islam Riau, dan Universitas Lancang Kuning. Sampai tahun 2008, di Kota Pekanbaru sekitar 13,87% masyarakatnya dengan pendidikan tamatan perguruan tinggi, dan masih didominasi tamatan SLTA sekitar 37,32%. Sedangkan tidak memiliki ijazah sama sekali sebanyak 12,94% dari penduduk kota Pekanbaru yang berumur 10 tahun keatas.

## 6. Adat Istiadat

Adat istiadat adalah peraturan-peraturan atau yang dikeluarkan oleh penguasa adat (ninik mamak, penghulu, alim ulama) seperti adat peminangan atau adat menikah. Sejarah Riau mencatat, bahwa dikawasan ini dahulu pernah berdiri beberapa kerajaan Melayu, antara lain : Kerajaan Bintan, dan Kerajaan Riau Lingga di Kepulauan Riau ; Kerajaan Pekan Tua, Kampar, Pelalawan, Segati, dan Gunung Sahilan.

Bagi masyarakat Melayu Riau perkawinan amatlah penting perannya dalam Adat istiadat, mereka amat cermat mengatur tata perkawinan, mulai dari persiapan sampai kepada pelaksanaan bahkan sesuai upacaranya. Didalam mempergunakan alat dan kelengkapan adat, cara ini saraf dengan

lambang dan filosofi yang mencerminkan nilai-nilai luhur agama dan budaya yang dianut masyarakatnya.

Didalam masyarakat Melayu Riau dikenal beberapa bentuk perkawinan antara lain : Perkawinan biasa (perkawinan secara wajar dan normal), kawin gantung (nikah gantung: kawin ganti tikar), kawin tukaer anak panah, kawin dua setengger, kawin lari dan sebagainya. Dari bentuk-bentuk perkawinan, yang dihindari masyarakat adalah kawin lari, karna dapat menimbulkan aib malu bagi keluarga dua belah pihak, bahkan persukuan dan kampungnya.<sup>5</sup>

## **B. Gambaran Umum D' Mutia Spa Dan Salon Muslimah**

### **1. Sejarah Berdirinya D' Mutia Spa Dan Salon Muslimah**

Mutia Salon Muslimah berdiri sejak tahun 2006 di Semarang dan pada tahun 2010 telah memperluas usahanya dengan mendirikan d'Mutia Spa dan Salon Muslimah. D'Mutia Spa dan Salon Muslimah merupakan usaha dibidang jasa kecantikan khususnya pelayanan Spa dan Salon Muslimah yang berkonsep Islami dan Syar'i. Mutia berarti "Taat", maksudnya Mutia mempunyai tujuan untuk menyempurnakan penampilan dan perawatan wanita

<sup>5</sup> Suwardi, *Pemetaan Adat Masyarakat Melayu Riau Kabupaten/Kota Se-Provinsi Riau*, (Pekanbaru:Lembaga Adat Melayu Riau),h.273.

Hak Cipta Dilindungi Undang-Undang

1. Dilarang mengutip sebagian atau seluruh karya tulis ini tanpa mencantumkan dan menyebutkan sumber:

a. Pengutipan hanya untuk kepentingan pendidikan, penelitian, penulisan karya ilmiah, penyusunan laporan, penulisan kritik atau tinjauan suatu masalah.

b. Pengutipan tidak merugikan kepentingan yang wajar UIN Suska Riau.

2. Dilarang mengumumkan dan memperbanyak sebagian atau seluruh karya tulis ini dalam bentuk apapun tanpa izin UIN Suska Riau.





#### Hak Cipta Dilindungi Undang-Undang

1. Dilarang mengutip sebagian atau seluruh karya tulis ini tanpa mencantumkan dan menyebutkan sumber:

- a. Pengutipan hanya untuk kepentingan pendidikan, penelitian, penulisan karya ilmiah, penyusunan laporan, penulisan kritik atau tinjauan suatu masalah.
- b. Pengutipan tidak merugikan kepentingan yang wajar UIN Suska Riau.

2. Dilarang mengemukakan dan memperbanyak sebagian atau seluruh karya tulis ini dalam bentuk apapun tanpa izin UIN Suska Riau.

muslimah dengan tetap dilandasi nilai-nilai Islam, sehingga memberikan penampilan yang sempurna secara lahir maupun batin.<sup>6</sup>

Dasar pemikiran berdirinya Mutia Salon Muslimah dan d'Mutia Spa dan Salon Muslimah adalah untuk merespon kebutuhan para Muslimah yang mulai haus akan privasi dan perawatan diri. Mutia Salon Muslimah dan d'Mutia Spa dan Salon Muslimah menyediakan jasa layanan perawatan mulai ujung rambut hingga ujung kaki seperti perawatan rambut, perawatan wajah, perawatan tangan dan kaki, dan perawatan tubuh.

Hingga saat ini d'Mutia Spa dan Salon Muslimah telah memiliki 30 cabang yang dikembangkan dengan sistem kemitraan atau waralaba di beberapa kota seperti Semarang I, Semarang II, Semarang III, Semarang IV, Pati, Jepara, Gubug, Demak, Magelang, Purwodadi, Purwakarta, Jogja 1, Jogja 2, Manokwari, Bogor, Batam, Sukabumi, Bengkulu, Pekanbaru, Karawang, Bontang, Palembang, Cibinong, Cirebon, Jakarta 1, Jakarta 2, Malang, Balikpapan, Sidoarjo, Sorong.

Di Pekanbaru, Riau d'Mutia Spa dan Salon Muslimah beralamatkan di Jalan Paus Komplek Ruko Inayah No.69A Marpoyan Damai. D'Mutia Spa dan Salon Muslimah Pekanbaru berdiri pada hari Sabtu, 17 Februari 2013 atau 07 Rabbi'ul Akhir 1434H diresmikan oleh Wakil Ketua TP PKK Kota Pekanbaru Indria Rita Ayat,S.Pd.

<sup>6</sup>Ibu Suharni, Pimpinan d'Mutia Spa dan Salon Muslimah Pekanbaru, *Wawancara*, Agustus 2015.

## 2. Visi dan Misi D' Mutia Spa Dan Salon Muslimah

**Visi** : Menjadikan Pioner Business Salon Muslimah dengan konsep Totality Different Berbasis Syariah TERBAIK dan TERBANYAK di Indonesia serta mampu berkiprah di dunia internasional.

**Misi** :

1. Menyediakan layanan Salon Muslimah terbaik sehingga Trend Setter
2. Berperan secara aktif untuk turut serta meningkatkan kualitas muslimah
3. Berupaya terhadap peningkatan dan pemetaan ekonomi umat melalui peluang bisnis kemitraan Franchise Salon Muslimah.
4. Membuka penciptaan lapangan kerja melalui pembukaan Cabang dan Mitra Franchise
5. Menjadikan Salon Muslimah sebagai sarana bisnis dan dakwah islamiyah.

### Hak Cipta Dilindungi Undang-Undang

1. Dilarang mengutip sebagian atau seluruh karya tulis ini tanpa mencantumkan dan menyebutkan sumber:
  - a. Pengutipan hanya untuk kepentingan pendidikan, penelitian, penulisan karya ilmiah, penyusunan laporan, penulisan kritik atau tinjauan suatu masalah.
  - b. Pengutipan tidak merugikan kepentingan yang wajar UIN Suska Riau.
2. Dilarang mengumumkan dan memperbanyak sebagian atau seluruh karya tulis ini dalam bentuk apapun tanpa izin UIN Suska Riau.



Hak Cipta Dilindungi Undang-Undang

1. Dilarang mengutip sebagian atau seluruh karya tulis ini tanpa mencantumkan dan menyebutkan sumber:
  - a. Pengutipan hanya untuk kepentingan pendidikan, penelitian, penulisan karya ilmiah, penyusunan laporan, penulisan kritik atau tinjauan suatu masalah.
  - b. Pengutipan tidak merugikan kepentingan yang wajar UIN Suska Riau.
2. Dilarang mengumumkan dan memperbanyak sebagian atau seluruh karya tulis ini dalam bentuk apapun tanpa izin UIN Suska Riau.

© Hak cipta milik UIN Suska Riau

State Islamic University of Sultan Syarif Kasim Riau

## CORE VALUE

### More Action

Kami adalah pribadi-pribadi yang bekerja keras memberikan layanan ekstra dan lebih banyak melakukan tindakan nyata membantu banyak orang meraih sukses.

### Ultimate Advantage & Syar'i

Kami adalah pribadi-pribadi yang fokus kepada tujuan puncak menjadi ahli surga dan berkomitmen mengamalkan dan menegakkan nilai-nilai Islami dalam aspek kehidupan sehari-hari.

### Trust & High Performer

Kami adalah pribadi-pribadi yang menjunjung tinggi nilai kepercayaan dan bekerja keras dengan predikat luar biasa melebihi prestasi rata-rata.

### Innovative & Learn

Kami adalah pribadi-pribadi yang senantiasa melakukan inovasi-inovasi dalam bekerja dan melakukan perbaikan melalui pembelajaran-pembelajaran.

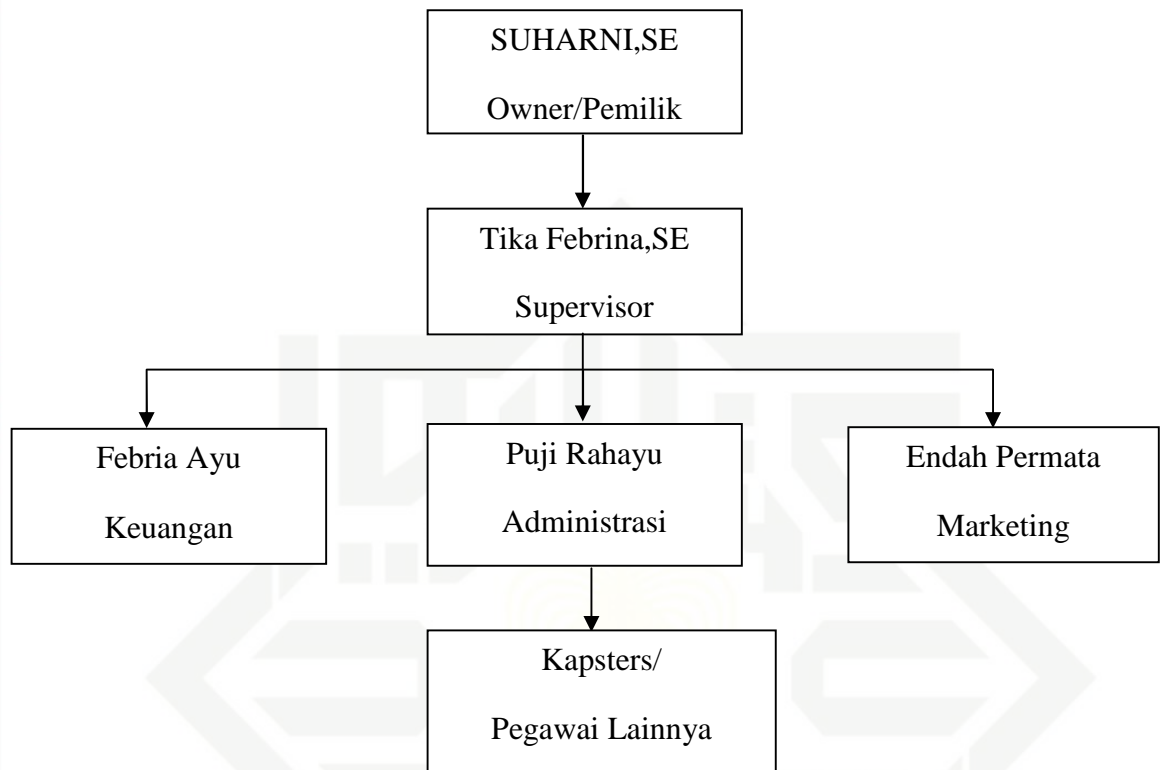
### Abundance & Graterfull

Kami adalah pribadi-pribadi yang menyakinkan kelangsungan usaha yang kami tekuni akan memberikan hasil yang berlimpah dan senantiasa bersyukur atas setiap hasil yang kami raih.

## LOGO & MOTTO

“Tampil Alami & Syar’i

### 3. Struktur Organisasi d' Mutia Spa Dan Salon Muslimah



**Gambar 1. Struktur Organisasi d' Mutia Spa dan Salon Muslimah Pekanbaru**

### 4. Produk d' Mutia Spa dan Salon Muslimah Pekanbaru

D' Mutia Spa dan Salon Muslimah Pekanbaru selalu menomorsatukan kualitas yang dibarengi dengan konsep syariah dalam pelayanan pada konsumen. Antara lain bentuknya, kami menggunakan tenaga yang professional, terdidik dan terlatih yang menguasai dan berpengalaman dibidang masing-masing. Model yang d' Mutia tawarkan adalah model-model terkini yang sesuai dengan syariah, dan bahan-bahan perawatan yang d' Mutia

Hak Cipta Dilindungi Undang-Undang

1. Dilarang mengutip sebagian atau seluruh karya tulis ini tanpa mencantumkan dan menyebutkan sumber:

a. Pengutipan hanya untuk kepentingan pendidikan, penelitian, penulisan karya ilmiah, penyusunan laporan, penulisan kritik atau tinjauan suatu masalah.

b. Pengutipan tidak merugikan kepentingan yang wajar UIN Suska Riau.

2. Dilarang mengumumkan dan memperbanyak sebagian atau seluruh karya tulis ini dalam bentuk apapun tanpa izin UIN Suska Riau.

#### Hak Cipta Dilindungi Undang-Undang

1. Dilarang mengutip sebagian atau seluruh karya tulis ini tanpa mencantumkan dan menyebutkan sumber:
  - a. Pengutipan hanya untuk kepentingan pendidikan, penelitian, penulisan karya ilmiah, penyusunan laporan, penulisan kritik atau tinjauan suatu masalah.
  - b. Pengutipan tidak merugikan kepentingan yang wajar UIN Suska Riau.
2. Dilarang mengumumkan dan memperbanyak sebagian atau seluruh karya tulis ini dalam bentuk apapun tanpa izin UIN Suska Riau.

gunakan adalah bahan terbaik yang sudah teruji penggunaannya dibanyak salon terkemuka, dan yang paling terpenting bahan-bahan tersebut bersertifikat halal.<sup>7</sup>

Selain hal tersebut diatas, yang juga merupakan nilai positif dari d'Mutia Spa dan Salon Muslimah Pekanbaru adalah d'Mutia mendesain sisi interior dan eksterior bangunan d'Mutia berdasarkan pada konsep dan pemahaman nilai-nilai Islami yang kuat, agar para konsumen yang berkunjung benar-benar merasakan atmosfer yang berbeda, yaitu rasa kenyamanan rohani.

<sup>7</sup>Ibu Suharni, Pimpinan d'Mutia Spa dan Salon Muslimah Pekanbaru, *Wawancara*, Agustus 2015.