



**Hak Cipta Dilindungi Undang-Undang**

1. Dilarang mengutip sebagian atau seluruh karya tulis ini tanpa mencantumkan dan menyebutkan sumber:
  - a. Pengutipan hanya untuk kepentingan pendidikan, penelitian, penulisan karya ilmiah, penyusunan laporan, penulisan kritik atau tinjauan suatu masalah.
  - b. Pengutipan tidak merugikan kepentingan yang wajar UIN Suska Riau.
2. Dilarang mengumumkan dan memperbanyak sebagian atau seluruh karya tulis ini dalam bentuk apapun tanpa izin UIN Suska Riau.

**CHAPTER IV**

**RESEACH FINDINGS AND DISCUSSIONS**

**A. Findings**

In this chapter, the researcher presented the result of the test and the score of students' translation from English into Indonesian. The researcher used test to get the data. The test was used to know the students' translation from English into Indonesian of the Tenth Grade Students at SMA IT Azzuhra Pekanbaru. The data was collected to answer the formulation of the problem in chapter 1 regarding with the students' translation from English into Indonesian. There were 2 titles given to the students, they were Tanjung Puting National Park and Taj Mahal. From two titles, the students asked to choose one text (one title) that they want to translate. The text adopted from Azzuhra's English book; Kementerian Pendidikan dan Kebudayaan Republik Indonesia 2007 for ten class. There were 25 students as samples.

The categories of score were high, medium and low. Classification for students' score based on 2013 curriculum below:

**Table IV. 1**  
**The classification of students' score**

Score	Category
81-100	High
65-80	Medium
50-65	Low

(Adopted from 2013 curriculum SMA IT Azzuhra Pekanbaru)



## Hak Cipta Dilindungi Undang-Undang

1. Dilarang mengutip sebagian atau seluruh karya tulis ini tanpa mencantumkan dan menyebutkan sumber:
  - a. Pengutipan hanya untuk kepentingan pendidikan, penelitian, penulisan karya ilmiah, penyusunan laporan, penulisan kritik atau tinjauan suatu masalah.
  - b. Pengutipan tidak merugikan kepentingan yang wajar UIN Suska Riau.
2. Dilarang mengumumkan dan memperbanyak sebagian atau seluruh karya tulis ini dalam bentuk apapun tanpa izin UIN Suska Riau.

The result of translation test was evaluated by concerning three components, namely:

1. Students are able to ensure that their translation reaches the accuracy of the message.
2. Students are able to ensure that their translation reaches the readability.
3. Students are able to be sure that their translation reaches the acceptability.

#### Data Presentation of Students' Translation Score of The Tenth Grade Students at SMA IT Azzuhra Pekanbaru.

**Table IV. 2**  
**Students' Translation Score**

No	Students	The Avarage Point	Category
1	Student 1	33.3	Low
2	Student 2	50	Low
3	Student 3	33.3	Low
4	Student 4	66.7	Medium
5	Student 5	50.05	Low
6	Student 6	66.7	Medium
7	Student 7	55.7	Low
8	Student 8	38.85	Low
9	Student 9	61.2	Low
10	Student 10	61.2	Low
11	Student 11	61.2	Low
12	Student 12	72.25	Medium
13	Student 13	66.7	Medium
14	Student 14	88.9	High
15	Student 15	83.35	High
16	Student 16	88.9	High
17	Student 17	72.25	Medium
18	Student 18	72.25	Medium
19	Student 19	72.25	Medium
20	Student 20	55.7	Low
21	Student 21	77.8	Medium
22	Student 22	94.45	High
23	Student 23	61.2	Low
24	Student 24	83.35	Ligh
25	Student 25	66.7	Medium
	<b>Total</b>	1634.25	
	<b>Average</b>	65.37	

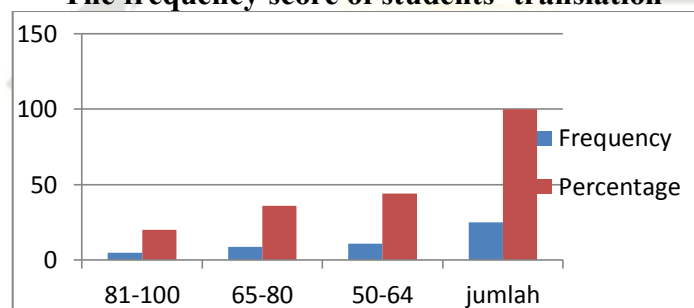
#### Hak Cipta Dilindungi Undang-Undang

1. Dilarang mengutip sebagian atau seluruh karya tulis ini tanpa mencantumkan dan menyebutkan sumber:
  - a. Pengutipan hanya untuk kepentingan pendidikan, penelitian, penulisan karya ilmiah, penyusunan laporan, penulisan kritik atau tinjauan suatu masalah.
  - b. Pengutipan tidak merugikan kepentingan yang wajar UIN Suska Riau.
2. Dilarang mengumumkan dan memperbanyak sebagian atau seluruh karya tulis ini dalam bentuk apapun tanpa izin UIN Suska Riau.

From the table above, the researcher found that the total score of the students' translation is 1634.25 and the mean score is 65.37. The highest score is 94.45 and the lowest score is 33.3.

To make it clear the researcher makes up the interval score distribution of the students' translation score. To find the interval, the researcher computed the range of score. Then, the range is divided by class interval. The following chart is the data of interval score distribution of students' translation.

**Chart IV. 1**  
**The frequency score of students' translation**



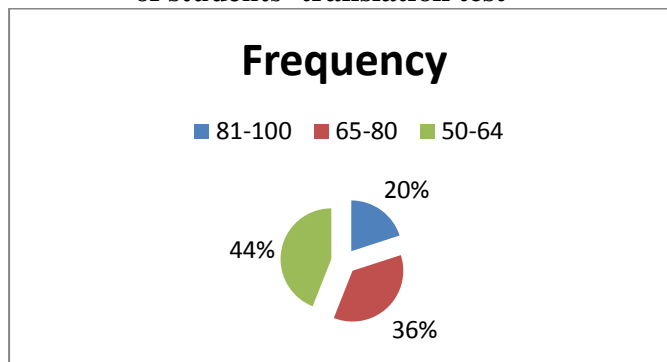
It can be seen, at interval score of 81-100, there are 5 students. At interval score of 65-80, there are 9 students. At interval score of 50-64, there are 11 students. In conclusion, the frequency score of students' translation in lowest score is at interval score 81-100 and in highest score is at interval score 50-64.

**Hak Cipta Dilindungi Undang-Undang**

1. Dilarang mengutip sebagian atau seluruh karya tulis ini tanpa mencantumkan dan menyebutkan sumber:
  - a. Pengutipan hanya untuk kepentingan pendidikan, penelitian, penulisan karya ilmiah, penyusunan laporan, penulisan kritik atau tinjauan suatu masalah.
  - b. Pengutipan tidak merugikan kepentingan yang wajar UIN Suska Riau.
2. Dilarang mengumumkan dan memperbanyak sebagian atau seluruh karya tulis ini dalam bentuk apapun tanpa izin UIN Suska Riau.

The data also be presented in the following chart:

**Chart IV. 2**  
**The percentage of interval score distribution of students' translation test**



From chart IV.2, it can be seen, at interval score of 81-100 there are 20%. At interval score of 65-80 there are 36%, At interval score of 50-64 there are 44%. In conclusion, the lowest percentage of interval score distribution of students' translation is at interval score of 81-100 there are 20%. And then, the highest score percentage is at interval score of 50-64 there are 44%.

The researcher also described the category and percentage of students' translation as follows:

**Table IV. 3**  
**Percentage of students' category of translation test**

---



---



---

From the table IV. It can be seen that 5 student is at high category with the percentage is 20%. 9 students are at medium category with

**Hak Cipta Dilindungi Undang-Undang**

1. Dilarang mengutip sebagian atau seluruh karya tulis ini tanpa mencantumkan dan menyebutkan sumber:
  - a. Pengutipan hanya untuk kepentingan pendidikan, penelitian, penulisan karya ilmiah, penyusunan laporan, penulisan kritik atau tinjauan suatu masalah.
  - b. Pengutipan tidak merugikan kepentingan yang wajar UIN Suska Riau.
2. Dilarang mengumumkan dan memperbanyak sebagian atau seluruh karya tulis ini dalam bentuk apapun tanpa izin UIN Suska Riau.

percentage was 36%. 11 students are at low category with percentage is 44%.

The data analysis presented the result of how the students' translation from English into Indonesian of the tenth grade students at SMA IT Azzuhra Pekanbaru is. To analyze the data, the researcher used independent sample though SPSS 23 version program.

**Table IV. 4**  
**Descriptive Statistics of Students Translation Test**

	N	Minimum	Maximum	Sum	Mean	Std. Deviation	Variance
Students' Translation Test	25	33	94	1634	65.37	16.379	268.260
Valid N (listwise)	25						

Based on the table IV.5, the mean of students' score is 65.37. The maximum score is 94, the minimum score is 33, the sum is 1634, the variance is 268.260 and standard deviation is 16.379. Based on classification for students' score 2013 curriculum at SMA IT Azzuhra Pekanbaru as on table IV. 1 above, it can be concluded that the students' translation from English into Indonesian at SMA IT Azzuhra Pekanbaru is in Medium category with mean 65.37.



## Data Analysis of Students' Translation Test from English into Indonesian Based on Indicator of Translation Test in Descriptive Text

### 1). Student 1

#### Taj Mahal

Taj mahal adalah singkatan dari<sup>1</sup> cinta, adalah sebenarnya<sup>2</sup>. Makam indah<sup>3</sup> berdiri secara raja pada<sup>4</sup> tepi dari<sup>5</sup> sungai Yamuna. Taj mahal sinonim dari<sup>6</sup> cinta dan percintaan. Taj mahal didirikan oleh Mughal kaisar Shah Jahan dari kenangan istri tercinta elan ratu<sup>7</sup>. Asal mula nama dari istri Shah Jahan's<sup>8</sup> Mumtaz Mahal, yg mna<sup>9</sup> Mahkota dari<sup>10</sup> istana.

From student 1, it can be seen that the mistake of accuracy is found on number 1, 3, 5, 6, 8, 10. The mistake of readability is found on number 2, 4, 7. The mistake of acceptability is found on number 9.

### 2). Student 2

Taman tanjung puting<sup>1</sup> adalah destinasi wisata alam yang terkenal di internasion<sup>2</sup> terletak<sup>3</sup> di barat daya kalteng jazirah<sup>4</sup>. Wisatawan dari berbagai wilayah datang ke taman ini keindahannya<sup>5</sup> yg<sup>6</sup> alami dan luar biasa<sup>7</sup> tempat ini dipanggil<sup>8</sup> taman tapi uniknya semua taman<sup>9</sup> yg<sup>10</sup> telah kau<sup>11</sup> lihat ini<sup>12</sup> adalah hutan. Ini sperti<sup>13</sup> hutan asli sperti<sup>14</sup> rumah bagi hewan yg<sup>15</sup> menonjol<sup>16</sup> didunia : orang utan<sup>17</sup>

From student 2, it can be seen that the mistake of accuracy is found on number 1, 3, 5, 7, 12, 16. The mistake of readability is found on number 2, 17. And the mistake of acceptability is found on number 4, 6, 8, 9, 10, 11, 13, 14 and 15.



- Hak Cipta Dilindungi Undang-Undang**
1. Dilarang mengutip sebagian atau seluruh karya tulis ini tanpa mencantumkan dan menyebutkan sumber:
    - a. Pengutipan hanya untuk kepentingan pendidikan, penelitian, penulisan karya ilmiah, penyusunan laporan, penulisan kritik atau tinjauan suatu masalah.
    - b. Pengutipan tidak merugikan kepentingan yang wajar UIN Suska Riau.
  2. Dilarang mengumumkan dan memperbanyak sebagian atau seluruh karya tulis ini dalam bentuk apapun tanpa izin UIN Suska Riau.

© Hak cipta milik UIN Suska Riau

State Islamic University of Sultan Syarif Kasim Riau

### 3). Student 3

#### Taj mahal

tajmahal ini melambangkan kecintaan<sup>1</sup>, ini benar-benar<sup>2</sup> sebuah makam indah<sup>3</sup>. Kedudukan penuh keagungan<sup>4</sup> terletak<sup>5</sup> di pembelah<sup>6</sup> tepi sungai. Yang mana<sup>7</sup>, taj mahal ini melambangkan percintaan dan keharmonisan<sup>8</sup>. taj mahal di bangun<sup>9</sup> mughal Emperor<sup>10</sup> shah jahan di memori istri dan ratu tercinta<sup>11</sup>. dalam nama<sup>12</sup> “taj mahal” asal mula dari nama<sup>13</sup> shah jahan’s<sup>14</sup> yang mana kekayaan mahkota istana<sup>15</sup>.

From student 3, it can be seen that the mistake of accuracy is found on number 1, 3, 5, 7, 8, 9, 12, 13, 15. The mistake of readability is found on number 11, 4. And the mistake of acceptability is found on number 2, 6, 10, and 14.

### 4). Student 4

#### Tanjung puting national park<sup>1</sup>

Taman nasional Tanjung puting adalah destinasi wisata alam yang terkenal<sup>2</sup>, yang terletak<sup>3</sup> di barat daya cental<sup>4</sup> kalimantan Paninsula<sup>5</sup>. wisatawan negara luar negri<sup>6</sup> datang mengunjungi taman tanjung puting<sup>7</sup>. Dipanggil<sup>8</sup> dengan sebutan<sup>9</sup> taman, tetapi tidak sama seperti taman lainnya, ini hutan sungguhan yang dan<sup>10</sup> ini rumah yang menarik untuk hewan-hewan yang ada di dunia<sup>11</sup>

From student 4, it can be seen that the mistake of accuracy is found on number 1, 2, 3, 7, 8, 9, 11. The mistake of readability is found on number 6, 10. The mistake of acceptability is found on number 4 and 5.



- Hak Cipta Dilindungi Undang-Undang**
1. Dilarang mengutip sebagian atau seluruh karya tulis ini tanpa mencantumkan dan menyebutkan sumber:
    - a. Pengutipan hanya untuk kepentingan pendidikan, penelitian, penulisan karya ilmiah, penyusunan laporan, penulisan kritik atau tinjauan suatu masalah.
    - b. Pengutipan tidak merugikan kepentingan yang wajar UIN Suska Riau.
  2. Dilarang mengumumkan dan memperbanyak sebagian atau seluruh karya tulis ini dalam bentuk apapun tanpa izin UIN Suska Riau.

© Hak cipta milik UIN Suska Riau

State Islamic University of Sultan Syarif Kasim Riau

5). Student 5

taj mahal, adalah lambang dari<sup>1</sup> cinta, sebenarnya sebuah makam yang indah<sup>2</sup>, berdiri penuh dengan keagungan ( secara kerajaan )<sup>3</sup> pada<sup>4</sup> tepi dari<sup>5</sup> sungai yumana taj mahal adalah sinonim dari cinta dan romantis<sup>6</sup>, taj mahal didirikan oleh mughal kaisar shah jahan dari kenangan istri tercinta dan ratu<sup>7</sup>, asal awal dari istri shah jahan adalah mumtaz mahal<sup>8</sup>, yang mana<sup>9</sup> mahkota dari<sup>10</sup> istana

From student 5, it can be seen that the mistake of accuracy is found on number 1, 2, 4, 5, 6, 9, 10. The mistake of readability is found on number 3, 7, and 8.

6). Student 6

Taman tanjung puting nasional<sup>1</sup> adalah destinasi wisata. yg terkenal di internasioanal<sup>2</sup>. Kedudukan<sup>3</sup> terletak<sup>4</sup> di bagian barat daya. dari<sup>5</sup> kalimantan semenanjung<sup>6</sup>. Pengunjung berasal dari luar negri datang ke taman ini<sup>7</sup> karena mempunyai pemandangan yg<sup>8</sup> luar biasa. ia<sup>9</sup> dipanggil<sup>10</sup> taman, tapi<sup>11</sup> ia bukan<sup>12</sup> taman yg<sup>13</sup> seperti kalian<sup>14</sup> lihat kotamu. ini adalah hutan, ia benar<sup>2x (15)</sup> hutan yg mana ia<sup>16</sup> adalah tempat tinggal bagi sebagian hewan menarik di dunia orang hutan<sup>17</sup>.

From student 6, it can be seen that the mistake of accuracy is found on number 1,2, 3, 4, 5, 6, 10, 11, 12. The mistake of readability is found on number 7, 17. The mistake of acceptability is found on number 8, 9, 13, 14, 15, and 16.





- Hak Cipta Dilindungi Undang-Undang**
1. Dilarang mengutip sebagian atau seluruh karya tulis ini tanpa mencantumkan dan menyebutkan sumber:
    - a. Pengutipan hanya untuk kepentingan pendidikan, penelitian, penulisan karya ilmiah, penyusunan laporan, penulisan kritik atau tinjauan suatu masalah.
    - b. Pengutipan tidak merugikan kepentingan yang wajar UIN Suska Riau.
  2. Dilarang mengumumkan dan memperbanyak sebagian atau seluruh karya tulis ini dalam bentuk apapun tanpa izin UIN Suska Riau.

© Hak cipta milik UIN Suska Riau

State Islamic University of Sultan Syarif Kasim Riau

7). Student 7

### Taj mahal

Taj mahal, lambang dari<sup>1</sup> cinta, yang sebenarnya adalah makam indah<sup>2</sup>. berdiri secara raja pada tepi dari sungai yamuna<sup>3</sup>, taj mahal adalah sinonim dari<sup>4</sup> cinta dan percintaan<sup>5</sup>. taj mahal didirikan oleh mughal kaisar shah jahan dari kenangan istri tercinta dan ratu<sup>6</sup>. Asal mula nama istri dari shah<sup>7</sup> jahan's<sup>8</sup>, mumtaz mahal. yang mana<sup>9</sup> mahkota dari<sup>10</sup> istana.

From student 7, it can be seen that the mistake of accuracy is found on number 1, 2, 4, 5, 9, 10. The mistake of readability is found on number 3, 6, 7. The mistake of acceptability is found on number 8.

8). Student 8

Taman Nasional Tanjung Puting adalah destinasi wisata alam yang terkenal di internasional<sup>1</sup> terletak<sup>2</sup> di barat daya kalimantan tengah jazirah<sup>3</sup>, wisatawan dari berbagai wazayah datang ketaman ini<sup>4</sup> karena keindahannya yang natural<sup>5</sup> dan<sup>6</sup> luar biasa, teman ini dipanggil teman tapi uniknya semua teman yang telah kau lihat ini adalah hutan<sup>7</sup>. ini seperti<sup>8</sup> hutan asli seperti<sup>9</sup> rumah bagi hewan menonjol<sup>10</sup> didunia orang hutan<sup>11</sup>

From student 8, it can be seen that the mistake of accuracy is found on number 1, 2, 5, 6, 8, 9, 10. The mistake of readability is found on number 4, 7, 11. The mistake of acceptability is found on number 3.



- Hak Cipta Dilindungi Undang-Undang**
1. Dilarang mengutip sebagian atau seluruh karya tulis ini tanpa mencantumkan dan menyebutkan sumber:
    - a. Pengutipan hanya untuk kepentingan pendidikan, penelitian, penulisan karya ilmiah, penyusunan laporan, penulisan kritik atau tinjauan suatu masalah.
    - b. Pengutipan tidak merugikan kepentingan yang wajar UIN Suska Riau.
  2. Dilarang mengumumkan dan memperbanyak sebagian atau seluruh karya tulis ini dalam bentuk apapun tanpa izin UIN Suska Riau.

© Hak cipta milik UIN Suska Riau

State Islamic University of Sultan Syarif Kasim Riau

9). Student 9

Taman nasional tanjung puting adalah destinasi wisata alam yang terkenal diinternasional<sup>1</sup> terletak<sup>2</sup> di barat daya kalimantan tengah jazirah<sup>3</sup>. wisatawan dari berbagai wilayah datang ke taman ini<sup>4</sup> karena keindahannya yang natural<sup>5</sup> dan<sup>6</sup> luar biasa. tempat ini dipanggil taman tapi uniknya semua taman yang telah kau lihat ini adalah hutan<sup>7</sup>, ini seperti<sup>8</sup> hutan asli seperti rumah bagi hewan yang menonjol<sup>9</sup> didunia : orang utan<sup>10</sup>

From student 9, it can be seen that the mistake of accuracy is found on number 1, 2, 5, 6, 8, 9, 10. The mistake of readability is found on number 4, 7, 11. The mistake of acceptability is found on number 3.

10). Student 10

Taman nasional Tanjung puting adalah destinasi wisata alam yg terkenal<sup>1</sup>. Yg<sup>2</sup> terletak<sup>3</sup> diBaratdaya<sup>4</sup> central<sup>5</sup> kalimantan paninsula<sup>6</sup>. wisatawan banyak yg datang dari luar negeri datang mengunjungi Taman Tanjung Puting<sup>7</sup>. Dipanggil<sup>8</sup> dgn<sup>9</sup> sebutan<sup>10</sup> taman tetapi, tdk<sup>11</sup> seperti taman lainnya. Ini hutan sungguhan<sup>12</sup> dan<sup>13</sup> ini rumah yang menarik untuk binatang didunia : orang utangs<sup>14</sup>.

From student 10, it can be seen that the mistake of accuracy is found on number 1, 3, 4, 8, 10, 12, 13. The mistake of readability is found on number 7, 14. The mistake of acceptability is found on number 2, 5, 6, 9, and 11.



- Hak Cipta Dilindungi Undang-Undang**
1. Dilarang mengutip sebagian atau seluruh karya tulis ini tanpa mencantumkan dan menyebutkan sumber:
    - a. Pengutipan hanya untuk kepentingan pendidikan, penelitian, penulisan karya ilmiah, penyusunan laporan, penulisan kritik atau tinjauan suatu masalah.
    - b. Pengutipan tidak merugikan kepentingan yang wajar UIN Suska Riau.
  2. Dilarang mengumumkan dan memperbanyak sebagian atau seluruh karya tulis ini dalam bentuk apapun tanpa izin UIN Suska Riau.

© Hak cipta milik UIN Suska Riau

State Islamic University of Sultan Syarif Kasim Riau

11). Student 11

#### Taman nasional Tanjung puting

Taman nasional tanjung<sup>1</sup> adalah destinasi wisata alam yang terkenal sampai ke internasional<sup>2</sup>. yang mana lokasinya terletak<sup>3</sup> di barat daya dari<sup>4</sup> central<sup>5</sup> kalimantan peninsula<sup>6</sup>. pengunjungnya berasal dari luar negri yang datang ke taman ini karna pemandangan yang luar biasa<sup>7</sup>. ia dikenal dgn taman<sup>8</sup>, tapi<sup>9</sup> tidak seperti taman yang bisa<sup>10</sup> dilihat dikotamu. Ini adalah hutan! ia benar-benar hutan<sup>11</sup>. yang mana menjadi tempat tinggal<sup>12</sup> bagi sebagian<sup>13</sup> hewan yang menarik didunia : orangutan<sup>14</sup>

From student 11, it can be seen that the mistake of accuracy is found on number 1, 2, 3, 4, 9, 10, 12, 13. The mistake of readability is found on number 7, 14. The mistake of acceptability is found on number 5, 6, 8, and 11.

12). Student 12

#### Taman Nasional Tanjung Puting

Taman Nasional Tanjung Pinang<sup>1</sup> adalah Taman internasional bagi wisatawan<sup>2</sup>. Lokasinya terletak<sup>3</sup> di bagian baratdaya dari Central<sup>4</sup> kalimantan Peninsula<sup>5</sup>. Banyak<sup>6</sup> pengunjung dari luarnegeri datang ke taman ini, karena pemandangan yang sangat luar biasa. ia<sup>7</sup> dikenal dengan sebutan<sup>8</sup> Taman, Tapi<sup>9</sup> ia<sup>10</sup> tidak seperti taman yang ada dikotamu. ini adalah Hutan ! Ini memang benar<sup>11</sup> hutan, Ini adalah rumah yang sangat menarik bagi hewan didunia yaitu orangutan<sup>12</sup>



- Hak Cipta Dilindungi Undang-Undang**
1. Dilarang mengutip sebagian atau seluruh karya tulis ini tanpa mencantumkan dan menyebutkan sumber:
    - a. Pengutipan hanya untuk kepentingan pendidikan, penelitian, penulisan karya ilmiah, penyusunan laporan, penulisan kritik atau tinjauan suatu masalah.
    - b. Pengutipan tidak merugikan kepentingan yang wajar UIN Suska Riau.
  2. Dilarang mengumumkan dan memperbanyak sebagian atau seluruh karya tulis ini dalam bentuk apapun tanpa izin UIN Suska Riau.

© Hak cipta milik UIN Suska Riau

State Islamic University of Sultan Syarif Kasim Riau

From student 12, it can be seen that the mistake of accuracy is found on number 1, 3, 6, 8, 9, 12 . The mistake of readability is found on number 2. The mistake of acceptability is found on number 4, 5, 7, 10, 11.

13). Student 13

#### Taman Tanjung Puting Nasional<sup>1</sup>

Taman tanjung puting nasional<sup>2</sup> adalah tempat wisata Internasional yang terkenal<sup>3</sup> yang berlokasi di bagian barat daya Sentral kalimantan peninsula<sup>4</sup>. Pengunjung datang dari negara asing datang<sup>5</sup> ke taman ini karena keindahan alamnya. Ini dipanggil dengan sebutan<sup>6</sup> taman, tapi<sup>7</sup> tidak seperti taman lainnya yang kamu<sup>8</sup> lihat di kota kamu. ini hutan ! Ini hutan sungguhan, ini adalah rumah yang menarik untuk hewan di dunia yaitu orangutan<sup>9</sup>

From student 13, it can be seen that the mistake of accuracy is found on number 1, 2, 3, 6, 9. The mistake of readability is found on number 5. The mistake of acceptability is found on number 4, 7, and 8.

14). Student 14

#### Taj mahal

Taj mahal, itu<sup>1</sup> adalah lambang cinta, taj mahal sebenarnya adalah makam kuburan besar dan indah<sup>2</sup>. yang mulia mendirikanya<sup>3</sup> ditepi sungai yamuna. taj mahal adalah kata sinonim dari cinta dan romantis<sup>4</sup>. taj mahal dibangun<sup>5</sup> oleh mughal emperor<sup>6</sup> shah jahan dalam mengingat kisah cinta dia/raja dengan istri dan ratu<sup>7</sup>. Bangunan itu diberi<sup>8</sup> nama “taj mahal” diambil<sup>9</sup> dari nama istrinya shah jahan, mumtaz mahal. Dengan memaknai mahkota



- Hak Cipta Dilindungi Undang-Undang**
1. Dilarang mengutip sebagian atau seluruh karya tulis ini tanpa mencantumkan dan menyebutkan sumber:
    - a. Pengutipan hanya untuk kepentingan pendidikan, penelitian, penulisan karya ilmiah, penyusunan laporan, penulisan kritik atau tinjauan suatu masalah.
    - b. Pengutipan tidak merugikan kepentingan yang wajar UIN Suska Riau.
  2. Dilarang mengumumkan dan memperbanyak sebagian atau seluruh karya tulis ini dalam bentuk apapun tanpa izin UIN Suska Riau.

© Hak cipta milik UIN Suska Riau

State Islamic University of Sultan Syarif Kasim Riau

kerajaan<sup>10</sup>

From student 14, it can be seen that the mistake of accuracy is found on number 1, 2, 5, 8, 9. The mistake of readability is found on number 3, 4, 7, 10. The mistake of acceptability is found on number 6.

15). Student 15

Taj mahal

Taj mahal itu<sup>1</sup> adalah lambang cinta, Taj mahal sebenarnya adalah makam kuburan yang besar dan indah<sup>2</sup>. Yang mulia mendirikan<sup>3</sup> ditepi sungai Yamuna, taj mahal adalah sinonim dari<sup>4</sup> Cinta dan Romantis. Taj mahal dibangun<sup>5</sup> oleh mughal Emperor<sup>6</sup> shah jahan dalam mengingat kisah cinta dia /raja dengan istri dan ratu<sup>7</sup>. Bangunan itu diberi nama “Taj mahal” diambil<sup>8</sup> dari nama istrinya shah Jahan’s<sup>9</sup>, Mumtaz mahal, dengan memaknai mahkota kerajaan<sup>10</sup>.

From student 15, it can be seen that the mistake of accuracy is found on number 1, 2, 4, 5, 8. The mistake of readability is found on number 3, 7, 10. The mistake of acceptability is found on number 6, 9.

16). Student 16

Taj Mahal

Taj Mahal, adalah lambang cinta, Taj mahal sebenarnya adalah makam atau kuburan yang besar dan indah<sup>1</sup>. Yang mulia mendirikan<sup>2</sup> ditepi sungai Yamuna, Taj mahal adalah sinonim dari<sup>3</sup> cinta dan romantis. Taj Mahal dibangun<sup>4</sup> oleh Mughal Emperor<sup>5</sup> shah jahan dalam mengingat kisah cinta dia/raja dengan istri dan ratu<sup>6</sup>. Bangunan itu diberi<sup>7</sup> nama “Taj mahal”



- Hak Cipta Dilindungi Undang-Undang**
1. Dilarang mengutip sebagian atau seluruh karya tulis ini tanpa mencantumkan dan menyebutkan sumber:
    - a. Pengutipan hanya untuk kepentingan pendidikan, penelitian, penulisan karya ilmiah, penyusunan laporan, penulisan kritik atau tinjauan suatu masalah.
    - b. Pengutipan tidak merugikan kepentingan yang wajar UIN Suska Riau.
  2. Dilarang mengumumkan dan memperbanyak sebagian atau seluruh karya tulis ini dalam bentuk apapun tanpa izin UIN Suska Riau.

© Hak cipta milik UIN Suska Riau

State Islamic University of Sultan Syarif Kasim Riau

diambil<sup>8</sup> dari nama istrinya Shah Jahan. Mumtaz Mahal, dengan memaknai mahkota kerajaan<sup>9</sup>.

From student 16, it can be seen that the mistake of accuracy is found on number 1, 3, 4, 7, 8. The mistake of readability is found on number 2, 6, 9. The mistake of acceptability is found on number 5

.17). Student 17

taman nasional tanjung puting

taman nasional tanjung puting adalah Destinasi wisata internasional yg terkenal<sup>1</sup>. Dan<sup>2</sup> terletak<sup>3</sup> di barat daya kalimantan tengah, Jazirah<sup>4</sup>. wisatawan dari berbagai wilayah<sup>5</sup> datang ke Taman ini karena keindahan natural<sup>6</sup> yg<sup>7</sup> luarbiasa. tempat ini dipanggil<sup>8</sup> taman, tapi uniknya semua<sup>9</sup> taman yg tlah kau<sup>10</sup> lihat di kota, Ini adalah sebuah<sup>11</sup> hutan ! Ini seperti<sup>12</sup> hutan asli, seperti rumah hewan yang paling menonjol/penting didunia: orangutan<sup>13</sup>

From student 17, it can be seen that the mistake of accuracy is found on number 1, 2, 3, 5, 8, 9, 11, 12. The mistake of readability is found on number 13. The mistake of acceptability is found on number 4, 6, 7, and 10.

18). Student 18

Tanjung Puting Nasional<sup>1</sup>

Tanjung Puting Nasional<sup>2</sup> adalah tempat wisata internasional yg terkenal<sup>3</sup>, yg<sup>4</sup> berlokasi dibagian barat daya dari central<sup>5</sup> kalimantan peninsula<sup>6</sup>. para pengunjung datang dari negara asing karna keindahan alam<sup>7</sup>. Ini biasa dipanggil<sup>8</sup> dgn<sup>9</sup> sebutan<sup>10</sup> taman, tetapi tak sama dgn<sup>11</sup> taman yg<sup>12</sup> lainnya



- Hak Cipta Dilindungi Undang-Undang**
1. Dilarang mengutip sebagian atau seluruh karya tulis ini tanpa mencantumkan dan menyebutkan sumber:
    - a. Pengutipan hanya untuk kepentingan pendidikan, penelitian, penulisan karya ilmiah, penyusunan laporan, penulisan kritik atau tinjauan suatu masalah.
    - b. Pengutipan tidak merugikan kepentingan yang wajar UIN Suska Riau.
  2. Dilarang mengumumkan dan memperbanyak sebagian atau seluruh karya tulis ini dalam bentuk apapun tanpa izin UIN Suska Riau.

yg<sup>13</sup> kamu<sup>14</sup> lihat dikota kamu<sup>15</sup>. ini hutan sunnguhan<sup>16</sup>, ini adalah rumah yg menarik untuk hewan yg ada didunia<sup>17</sup>.

From student 18, it can be seen that the mistake of accuracy is found on number 1, 2, 3, 8, 10, 14, 15, 16, 17. The mistake of readability is found on number 7. The mistake of acceptability is found on number 4, 5, 6, 9, 11, 12, and 13.

19). Student 19

Taman tanjung puting nasional<sup>1</sup> adalah tempat wisata internasional yang paling terkenal<sup>2</sup>, yang berlokasi dibagian barat daya dari<sup>3</sup> central<sup>4</sup> kalimantan peninsula<sup>5</sup>. para pengunjung datang dari negara asing<sup>6</sup> karna keindahan alamnya. Ini dipanggil<sup>7</sup> dengan sebutan<sup>8</sup> taman, tapi<sup>9</sup> tidak seperti taman lainnya yang kamu<sup>10</sup> lihat dikota kamu<sup>11</sup>, ini hutan! ini hutan sungguhan, ini adalah rumah yang menarik untuk hewan yang ada di dunia : orangutan<sup>12</sup>

From student 19, it can be seen that the mistake of accuracy is found on number 1, 2, 3, 6, 7, 8, 10, 11. The mistake of readability is found on number 12. The mistake of acceptability is found on number 4, 5, and 9.

20). Student 20

Tantung puting Nasional taman internasional<sup>1</sup> adalah destinasi wisata alam yang terkenal di internasional<sup>2</sup> terletak<sup>3</sup> di barat daya kalimantan tengah jazirah<sup>4</sup>. wisatawan dari berbagai wilayah<sup>5</sup> datang ketaman ini karena keindahannya yang natural<sup>6</sup> dan<sup>7</sup> luar biasa. tempat ini dipanggil<sup>8</sup> taman tapi uniknya semua<sup>9</sup> taman yang telah engkau<sup>10</sup> lihat ini adalah hutan. ini



- Hak Cipta Dilindungi Undang-Undang**
1. Dilarang mengutip sebagian atau seluruh karya tulis ini tanpa mencantumkan dan menyebutkan sumber:
    - a. Pengutipan hanya untuk kepentingan pendidikan, penelitian, penulisan karya ilmiah, penyusunan laporan, penulisan kritik atau tinjauan suatu masalah.
    - b. Pengutipan tidak merugikan kepentingan yang wajar UIN Suska Riau.
  2. Dilarang mengumumkan dan memperbanyak sebagian atau seluruh karya tulis ini dalam bentuk apapun tanpa izin UIN Suska Riau.

seperti<sup>11</sup> hutan asli seperti<sup>12</sup> rumah bagi hewan yang menonjol<sup>13</sup> di dunia : orang hutan<sup>14</sup>.

From student 20, it can be seen that the mistake of accuracy is found on number 1, 2, 3, 5, 7, 8, 9, 11, 12, 13. The mistake of readability is found on number 14. The mistake of acceptability is found on number 4, 6, 10.

21). Student 21

Taman nasional Tanjung puting

Taman nasional Tanjung pinang<sup>1</sup> adalah tempat wisata alam internasional yang terkenal<sup>2</sup>, lokasinya terletak<sup>3</sup> di barat daya zarijah<sup>4</sup> kalimantan tengah. Pengunjung dari luar negri<sup>5</sup> datang ke taman ini karena merupakan tempat alami yang sangat luar biasa<sup>6</sup>. ini biasa dipanggil<sup>7</sup> taman, tetapi tidak seperti taman yang kamu<sup>8</sup> lihat dikotamu, ini adalah hutan! ini adalah hutan yang nyata<sup>9</sup>, yang mana<sup>10</sup> merupakan rumah bagi hewan yang sangat penting<sup>11</sup> didunia seperti<sup>12</sup> orang utan.

From student 21, it can be seen that the mistake of accuracy is found on number 1, 2, 3, 6, 7, 8, 9, 10, 11, 12. The mistake of acceptability is found on number 4, and 5.

22). Student 22

Taman Nasional Tanjung Puting

Taman nasional Tanjung Puting adalah sebuah destinasi wisata alam internasional terkenal<sup>1</sup> yang mana<sup>2</sup> berlokasi di barat daya Kalimantan tengah jazirah<sup>3</sup>. Pengunjung dari berbagai negara/kota<sup>4</sup> datang ke taman ini karena keadaan<sup>5</sup> alam yang luarbiasa. Ini disebut sebagai<sup>6</sup> taman, tetapi





- Hak Cipta Dilindungi Undang-Undang**
1. Dilarang mengutip sebagian atau seluruh karya tulis ini tanpa mencantumkan dan menyebutkan sumber:
    - a. Pengutipan hanya untuk kepentingan pendidikan, penelitian, penulisan karya ilmiah, penyusunan laporan, penulisan kritik atau tinjauan suatu masalah.
    - b. Pengutipan tidak merugikan kepentingan yang wajar UIN Suska Riau.
  2. Dilarang mengumumkan dan memperbanyak sebagian atau seluruh karya tulis ini dalam bentuk apapun tanpa izin UIN Suska Riau.

tidak sepenuhnya taman-taman<sup>7</sup> yang kamu<sup>8</sup> lihat di kotamu, ini adalah hutan! Ini adalah hutan asli, yang mana tempat ini merupakan Rumah bagi hewan yang sangat penting<sup>9</sup> di dunia : Orangutan<sup>10</sup> .

From student 22, it can be seen that the mistake of accuracy is found on number 1, 2, 4, 5, 6, 7, 8, 9 . The mistake of readability is found on number 10. The mistake of acceptability is found on number 3.

23). Student 23

#### Tanjung Puting National Park<sup>1</sup>

Tanjung puting nasional<sup>2</sup> adalah tempat wisata internasional yang paling terkenal<sup>3</sup>. Yg<sup>4</sup> berlokasi di bagian barat daya dari<sup>5</sup> Central<sup>6</sup> kalimantan Peninsula<sup>7</sup>. Para pengunjung datang dari negara asing karena keindahan alamnya. ini dipanggil dgn sebutan<sup>8</sup> taman, tapi<sup>9</sup> tidak seperti taman lainnya yang kamu<sup>10</sup> lihat dikota kamu<sup>11</sup>, ini hutan! ini hutan sungguhan, ini adalah rumah yg menarik untuk hewan yg ada didunia<sup>12</sup> .

From student 23, it can be seen that the mistake of accuracy is found on number 1, 2, 3, 5, 8, 10, 11. The mistake of readability is found on number 12. The mistake of acceptability is found on number 4, 6, 7 and 9.

24). Student 24

#### Taman Nasional Tanjung Puting

Taman nasional tanjung puting adalah destinasi wisata alam yang terkenal sampai ke internasional<sup>1</sup>, yang mana<sup>2</sup> lokasinya terletak di barat daya dari<sup>3</sup> central<sup>4</sup> kalimantan peninsula<sup>5</sup>. Pengunjungnya berasal dari luar negri yang datang ke taman ini<sup>6</sup> karena pemandangannya yang luar biasa. ia dikenal<sup>7</sup>



- Hak Cipta Dilindungi Undang-Undang**
1. Dilarang mengutip sebagian atau seluruh karya tulis ini tanpa mencantumkan dan menyebutkan sumber:
    - a. Pengutipan hanya untuk kepentingan pendidikan, penelitian, penulisan karya ilmiah, penyusunan laporan, penulisan kritik atau tinjauan suatu masalah.
    - b. Pengutipan tidak merugikan kepentingan yang wajar UIN Suska Riau.
  2. Dilarang mengumumkan dan memperbanyak sebagian atau seluruh karya tulis ini dalam bentuk apapun tanpa izin UIN Suska Riau.

© Hak cipta milik UIN Suska Riau

State Islamic University of Sultan Syarif Kasim Riau

dengan sebutan<sup>8</sup> taman, tetapi tidak seperti taman yang bisa<sup>9</sup> dilihat di kotamu, ini adalah sebuah<sup>10</sup> hutan! ia benar<sup>2x (11)</sup> hutan, yang mana<sup>12</sup> menjadi tempat tinggal bagi sebagian hewan<sup>13</sup> yg<sup>14</sup> menarik di dunia : orangutan<sup>15</sup>

From student 24, it can be seen that the mistake of accuracy is found on number 1, 3, 6, 8, 9, 10, 12, 13. The mistake of readability is found on number 15. The mistake of acceptability is found on number 2, 4, 5, 7, 11, and 14.

25). Student 25

#### Tanjung Puting National Park<sup>1</sup>

Taman Nasional Tanjung Puting adalah taman internasional yang terkenal bagi para wisatawan<sup>2</sup>, lokasinya terletak<sup>3</sup> di bagian barat daya dari<sup>4</sup> central<sup>5</sup> kalimantan Peninsula<sup>6</sup>. Banyak<sup>7</sup> pengunjung dari luar negeri yang<sup>8</sup> datang ketaman ini, karena pemandangan alam yang luar biasa. ia dikenal dengan sebutan<sup>9</sup> taman tapi<sup>10</sup> tidak seperti taman yang terlihat<sup>11</sup> di kota mu, ini adalah hutan! Ini benar-benar<sup>12</sup> hutan, ini adalah rumah yang sangat menarik<sup>13</sup> didunia yaitu : orang utan.

From student 25, it can be seen that, the mistake of accuracy is found on number 1, 3, 4, 8, 11, 12, 13. The mistake of readability is found on number 2. And the mistake of acceptability is found on number 5, 6, 7, 9, and 10.

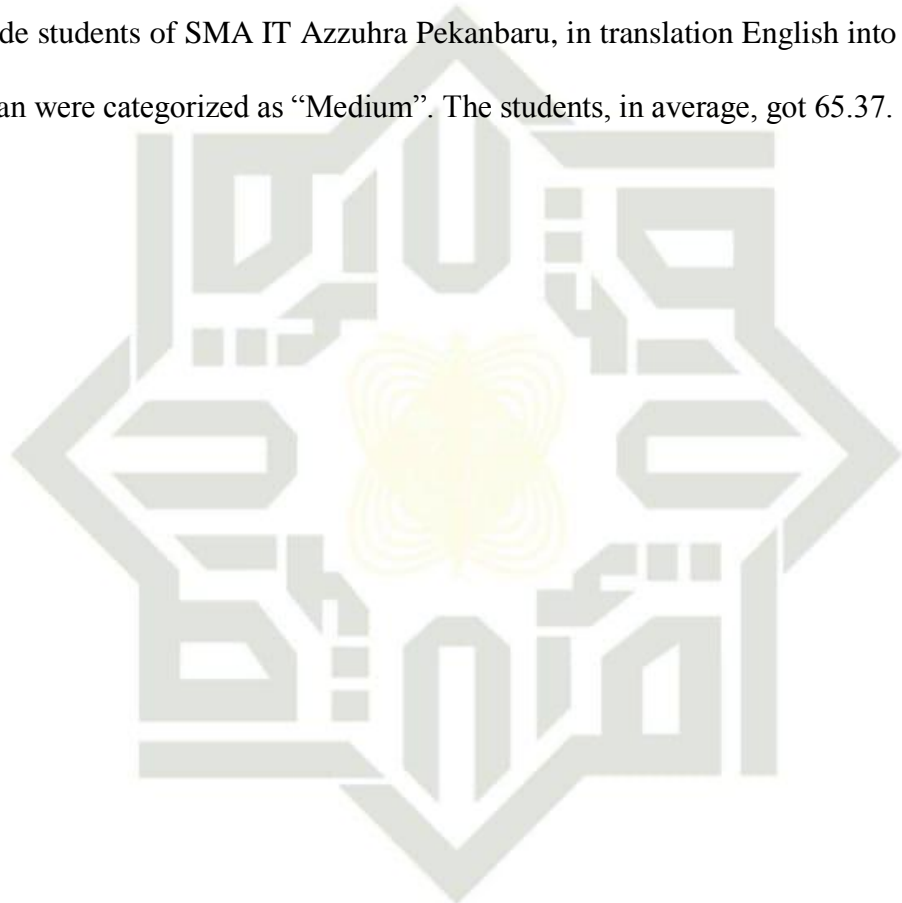


#### Hak Cipta Dilindungi Undang-Undang

1. Dilarang mengutip sebagian atau seluruh karya tulis ini tanpa mencantumkan dan menyebutkan sumber:
  - a. Pengutipan hanya untuk kepentingan pendidikan, penelitian, penulisan karya ilmiah, penyusunan laporan, penulisan kritik atau tinjauan suatu masalah.
  - b. Pengutipan tidak merugikan kepentingan yang wajar UIN Suska Riau.
2. Dilarang mengumumkan dan memperbanyak sebagian atau seluruh karya tulis ini dalam bentuk apapun tanpa izin UIN Suska Riau.

## B. Discussion

This study answered the researcher question related to the students' translation from English into Indonesian of the tenth grade students at SMA IT Azzuhra Pekanbaru. After analyzing the data, the researcher found that the tenth grade students of SMA IT Azzuhra Pekanbaru, in translation English into Indonesian were categorized as "Medium". The students, in average, got 65.37.



UIN SUSKA RIAU