

Hak Cipta Dilindungi Undang-Undang

1. Dilarang mengutip sebagian atau seluruh karya tulis ini tanpa mencantumkan dan menyebutkan sumber:

- a. Pengutipan hanya untuk kepentingan pendidikan, penelitian, penulisan karya ilmiah, penyusunan laporan, penulisan kritik atau tinjauan suatu masalah.
- b. Pengutipan tidak merugikan kepentingan yang wajar UIN Suska Riau.

2. Dilarang mengumumkan dan memperbanyak sebagian atau seluruh karya tulis ini dalam bentuk apapun tanpa izin UIN Suska Riau.

BAB IV GAMBARAN UMUM

A. Geografis dan Demografis

1. Geografis

Pada awal mula Desa Teluk Ketapang merupakan sebuah perkampungan yang berada di pinggir laut, yang mana pada waktu itu mata pencarian penduduk setempat tergantung padahal tangkapan ikan di laut, dan beberapa hasil perkebunan dan hasil hutan. Hutan rimba semak belukar dan beberapa hektar kebun karet, buah-buahan milik masyarakat. Hasil hutan yang sangat diminati masyarakat adalah hasil penebangan kayu yang di kenal dengan sebutan kayu balak merupakan bahan olahan yang dijadikan papan dan beluti sebagai bahan bangunan rumah pemukiman masyarakat atau di jual di Negara tetangga (Malaysia). Ketergantungan masyarakat pada ilegal login masih kuat dan merupakan pekerjaan yang paling di minati penduduk setempat.

Desa Teluk Ketapang mulai berdiri pada tahun 1925 yang di tandai dengan di pimpinnya seorang putra daerah yang bernama MOHD.YUDA sebagai penghulu atau Kepala Desa pertama yang memimpin Desa ini dari tahun 1925 – 1938. Adapun wilayah kepenghuluan Teluk Ketapang pada saat itu meliputi Desa Padang Kamal, Desa Pelantai, Desa Meranti Bunting, Desa Mekar Sari, Desa Sungai Anak Kamal. Masa demi masa terjadi pemekaran Desa pemecahan wilayah oleh kewedanaan (Kecamatan) di masa Kab. Bengkalis dan terakhir Desa Teluk Ketapang Permai yang merupakan Desa pemekaran dari Teluk Ketapang tahun 2011.

Nama Desa Teluk Ketapang di ambil dari nama pohon/kayu yaitu pohon ketapang(*cattappa*) kalau menurut informasi dari orang tua atau sesepuh kampung, pohon ketapang tersebut banyak tumbuh di teluk yang mana pada yang mana pada waktu itu pinggiran pantai Desa Teluk ketapang ada teluk atau lekukan dari pulau Merbau ini, yang kini teluk tersebut berada di wilayah dekat ketapang permai atau tempatnya

Hak Cipta Dilindungi Undang-Undang

1. Dilarang mengutip sebagian atau seluruh karya tulis ini tanpa mencantumkan dan menyebutkan sumber:
 - a. Pengutipan hanya untuk kepentingan pendidikan, penelitian, penulisan karya ilmiah, penyusunan laporan, penulisan kritik atau tinjauan suatu masalah.
 - b. Pengutipan tidak merugikan kepentingan yang wajar UIN Suska Riau.
2. Dilarang mengumunkan dan memperbanyak sebagian atau seluruh karya tulis ini dalam bentuk apapun tanpa izin UIN Suska Riau.

dibelakang PLN Teluk Ketapang. Maka desaini di beri nama Desa Teluk Ketapang(Teluk yang dipenuhi pohon ketapang).¹

Ada pun pejabat Kepala Desa Teluk Ketapang mulai berdiri sampai sekarang sabagai berikut :

TABEL IV. 1
PEJABAT KEPALA DESA TELUK KETAPANG²

NO	NAMA	AWAL JABATAN	AKHIR JABAAN	KET
1	MOHD YUDA	1925	1938	KADES
2	MOHD AKIL	1938	1948	KADES
3	MUHAMMAD SALEH	1948	1960	KADES
4	ISHAK KADIR	1960	1985	KADES
5	AHMAD.M.TAHER	1985	2002	KADES
6	SUFRIZAL	2002	2003	PJS KADES
7	M. KADIR	2003	2009	KADES
8	MUHAMMAD HUSNI	2009	2010	PJS KADES
9	ZAWER	€€2010	2015	KADES
10	TONI ANUAR	2016		PJS KADES

¹ Sumber : Dekumentasi Kantor Desa Teluk Ketapang Kecamatan Pulau Merbau Kabupaten Kepulauan Meranti Tahun 2017

² Sumber : Dekumentasi Kantor Desa Teluk Ketapang Kecamatan Pulau Merbau Kabupaten Kepulauan Meranti Tahun 2017

Hak Cipta Dilindungi Undang-Undang

1. Dilarang mengutip sebagian atau seluruh karya tulis ini tanpa mencantumkan dan menyebutkan sumber:
 - a. Pengutipan hanya untuk kepentingan pendidikan, penelitian, penulisan karya ilmiah, penyusunan laporan, penulisan kritik atau tinjauan suatu masalah.
 - b. Pengutipan tidak merugikan kepentingan yang wajar UIN Suska Riau.
2. Dilarang mengumunkan dan memperbanyak sebagian atau seluruh karya tulis ini dalam bentuk apapun tanpa izin UIN Suska Riau.

2. Demografi

TABEL IV. 2
BATAS WILAYAH DESA TELUK KETAPANG³

No	Batas	Wilayah
1	Sebelah utara	Desa Ketapang Permai
2	Sebelah selatan	Selat Rengit
3	Sbelah barat	SelatAsam
4	Sebelah timur	Desa Padang Kamal

TABEL IV. 3
LUAS WILAYAH DESA TELUK KETAPANG⁴

No	Wilayah	Luas
1	Pemukiman	300 ha
2	Pertanian/Perkebunan	500 ha
3	Kebun Kas Desa	-
4	Perkantoran	0,3 ha
5	Sekolah	0,8 ha
6	Jalan	58 ha
7	Lapangan Bola Kaki dan bola volly	1,7 ha
8	Lahan Persiapan Sarana Lainnya	0,3 ha

TABEL IV. 4
JUMLAH PENDUDUK DESA TELUK KETAPANG⁵

No	Jenis Kelamin	Jumlah Penduduk
1	Laki-laki	512 jiwa
2	Perempuan	466 jiwa
	Total	978Jiwa

³Sumber : Dekumentasi Kantor Desa Teluk Ketapang Kecamatan Pulau Merbau Kabupaten Kepulauan Meranti Tahun 2017

⁴ Sumber : Dekumentasi Kantor Desa Teluk Ketapang Kecamatan Pulau Merbau Kabupaten Kepulauan Meranti Tahun 2017

⁵ Sumber : Dekumentasi Kantor Desa Teluk Ketapang Kecamatan Pulau Merbau Kabupaten Kepulauan Meranti Tahun 2017

Hak Cipta Dilindungi Undang-Undang

1. Dilarang mengutip sebagian atau seluruh karya tulis ini tanpa mencantumkan dan menyebutkan sumber:
 - a. Pengutipan hanya untuk kepentingan pendidikan, penelitian, penulisan karya ilmiah, penyusunan laporan, penulisan kritik atau tinjauan suatu masalah.
 - b. Pengutipan tidak merugikan kepentingan yang wajar UIN Suska Riau.
2. Dilarang mengumumkan dan memperbanyak sebagian atau seluruh karya tulis ini dalam bentuk apapun tanpa izin UIN Suska Riau.

B. Keadaan Sosial

TABEL IV. 5
STATUS PENDIDIKAN DI DESA TELUK KETAPANG⁶

No	Pendidikan	Jumlah
1	PAUT/TK	41 Orang
2	SD	144 Orang
3	MI	-
4	SLTP/MTS	80 Orang
5	SLTA/MA	25 Orang
6	S1/Diploma	16 Orang
7	S2	2 Orang
8	Putus Sekolah	-
9	Buta Huruf	3 Orang

TABEL IV. 6
LEMBAGA PENDIDIKAN DI DESA TELUK KETAPANG⁷

No	Lembaga Pendidikan	Jumlah
1	Gedung SD	2 unit d Lokasi Dusun I dan III
2	Gedung PAUD	1 Unit di Lokasi Dusun III
3	Gedung TK	-
4	PDTA	1 Uin di Lokasi Dusun III
	Total	

⁶Sumber : Dekumentasi Kantor Desa Teluk Ketapang Kecamatan Pulau Merbau Kabupaten Kepulauan Meranti Tahun 2017

⁷Sumber : Dekumentasi Kantor Desa Teluk Ketapang Kecamatan Pulau Merbau Kabupaten Kepulauan Meranti Tahun 2017

TABEL IV. 7
STATUS AGAMA DI DESA TELUK KETAPANG⁸

No	Agama	Jumlah
1	Islam	682 Orang
2	Budha	291 Orang
3	Kristen	5 Orang
	Total	978 Orang

TABEL IV. 8
TEMPAT IBADAH DI DESA TELUK KETAPANG⁹

No	Tempat Ibadah	Jumlah
1	Masjid	2 Buah
2	Musholla	2 Buah
3	Kelenteng	1 Buah

C. Kondisi Ekonomi

TABEL IV. 9
PERTANIAN DI DESA TELUK KETAPANG¹⁰

No	Jenis Tanaman	Luas
1	Padi sawah	- Ha
2	Padi ladang	- Ha
3	Jagung	- Ha
4	Palawija	- Ha
5	Tembakau	- Ha
6	Tebu	- Ha
7	Kakao/coklat	- Ha

⁸ Sumber : Dekumentasi Kantor Desa Teluk Ketapang Kecamatan Pulau Merbau Kabupaten Kepulauan Meranti Tahun 2017

⁹ Sumber : Dekumentasi Kantor Desa Teluk Ketapang Kecamatan Pulau Merbau Kabupaten Kepulauan Meranti Tahun 2017

¹⁰ Sumber : Dekumentasi Kantor Desa Teluk Ketapang Kecamatan Pulau Merbau Kabupaten Kepulauan Meranti Tahun 2017

Hak Cipta Dilindungi Undang-Undang

1. Dilarang mengutip sebagian atau seluruh karya tulis ini tanpa mencantumkan dan menyebutkan sumber:
 - a. Pengutipan hanya untuk kepentingan pendidikan, penelitian, penulisan karya ilmiah, penyusunan laporan, penulisan kritik atau tinjauan suatu masalah.
 - b. Pengutipan tidak merugikan kepentingan yang wajar UIN Suska Riau.
2. Dilarang mengumunkan dan memperbanyak sebagian atau seluruh karya tulis ini dalam bentuk apapun tanpa izin UIN Suska Riau.

8	Sawit	0,5 ha
9	Karet	500 ha
10	Kelapa	20 ha
11	Kopi	- Ha
12	Singkong	- Ha
13	Lain-lain	- Ha

TABEL IV. 10
PETERNAKAN DI DESA TELUK KETAPANG¹¹

No	Jenis Ternak	Jumlah Ternak
1	Kambing	73 ekor
2	Sapi	14 ekor
3	Kerbau	-
4	Ayam	1073 ekor
5	Itik	70 ekor
6	Burung	27 ekor
7	Lain-lain	-

TABEL IV. 11
PERIKANAN DI DESA TELUK KETAPANG¹²

No	Jenis Perikanan	Luas Ha
1	Kolam Ikan	0,2
2	Tambak Udang	-
3	Lain-lain	-

¹¹ Sumber : Dekumentasi Kantor Desa Teluk Ketapang Kecamatan Pulau Merbau Kabupaten Kepulauan Meranti Tahun 2017

¹² Sumber : Dekumentasi Kantor Desa Teluk Ketapang Kecamatan Pulau Merbau Kabupaten Kepulauan Meranti Tahun 2017

Hak Cipta Dilindungi Undang-Undang

1. Dilarang mengutip sebagian atau seluruh karya tulis ini tanpa mencantumkan dan menyebutkan sumber:
 - a. Pengutipan hanya untuk kepentingan pendidikan, penelitian, penulisan karya ilmiah, penyusunan laporan, penulisan kritik atau tinjauan suatu masalah.
 - b. Pengutipan tidak merugikan kepentingan yang wajar UIN Suska Riau.
2. Dilarang mengumunkan dan memperbanyak sebagian atau seluruh karya tulis ini dalam bentuk apapun tanpa izin UIN Suska Riau.

TABEL IV. 12

STRUKTUR MATA PENCAHARIAN DESA TELUK KETAPANG¹³

No	Jenis Pekerjaan	Jumlah Orang
1	Petani Karet	240
2	Pedangang	20
3	PNS	19
4	Tukang	5
5	Guru	22
6	Bidan/Perawat	2
7	Polri	-
8	Pensiunan	-
9	Sopir/Angkutan	-
10	Buruh	38
11	Jasa persewaan	-
12	Swasta	93

D. Kondisi Pemerintahan Desa

TABEL IV. 13

PEMBAGIAN WILAYAH DESA TELUK KETAPANG¹⁴

No	Dusun	Jumlah RT	Jumlah RW
1	Dusun I	2	1
2	Dusun II	2	1
3	Dusun III	2	1

¹³ Sumber : Dekumentasi Kantor Desa Teluk Ketapang Kecamatan Pulau Merbau Kabupaten Kepulauan Meranti Tahun 2017

¹⁴ Sumber : Dekumentasi Kantor Desa Teluk Ketapang Kecamatan Pulau Merbau Kabupaten Kepulauan Meranti Tahun 2017

Hak Cipta Dilindungi Undang-Undang

1. Dilarang mengutip sebagian atau seluruh karya tulis ini tanpa mencantumkan dan menyebutkan sumber:
 - a. Pengutipan hanya untuk kepentingan pendidikan, penelitian, penulisan karya ilmiah, penyusunan laporan, penulisan kritik atau tinjauan suatu masalah.
 - b. Pengutipan tidak merugikan kepentingan yang wajar UIN Suska Riau.
2. Dilarang mengumunkan dan memperbanyak sebagian atau seluruh karya tulis ini dalam bentuk apapun tanpa izin UIN Suska Riau.

TABEL IV. 14
STRUKTUR PEMERINTAHAN DESA TELUK KETAPANG¹⁵

No	Aparatur Desa	Jumlah Orang
1	Kepala Desa	1
2	Sekretaris Desa	1
3	Perangkat Desa	9
4	Staf	3
5	Operator ADD	1
6	Badan Permusyawaratan Desa (BPD)	7

TABEL IV. 15
LEMBAGA KEMASYARAKATAN DESA TELUK KETAPANG¹⁶

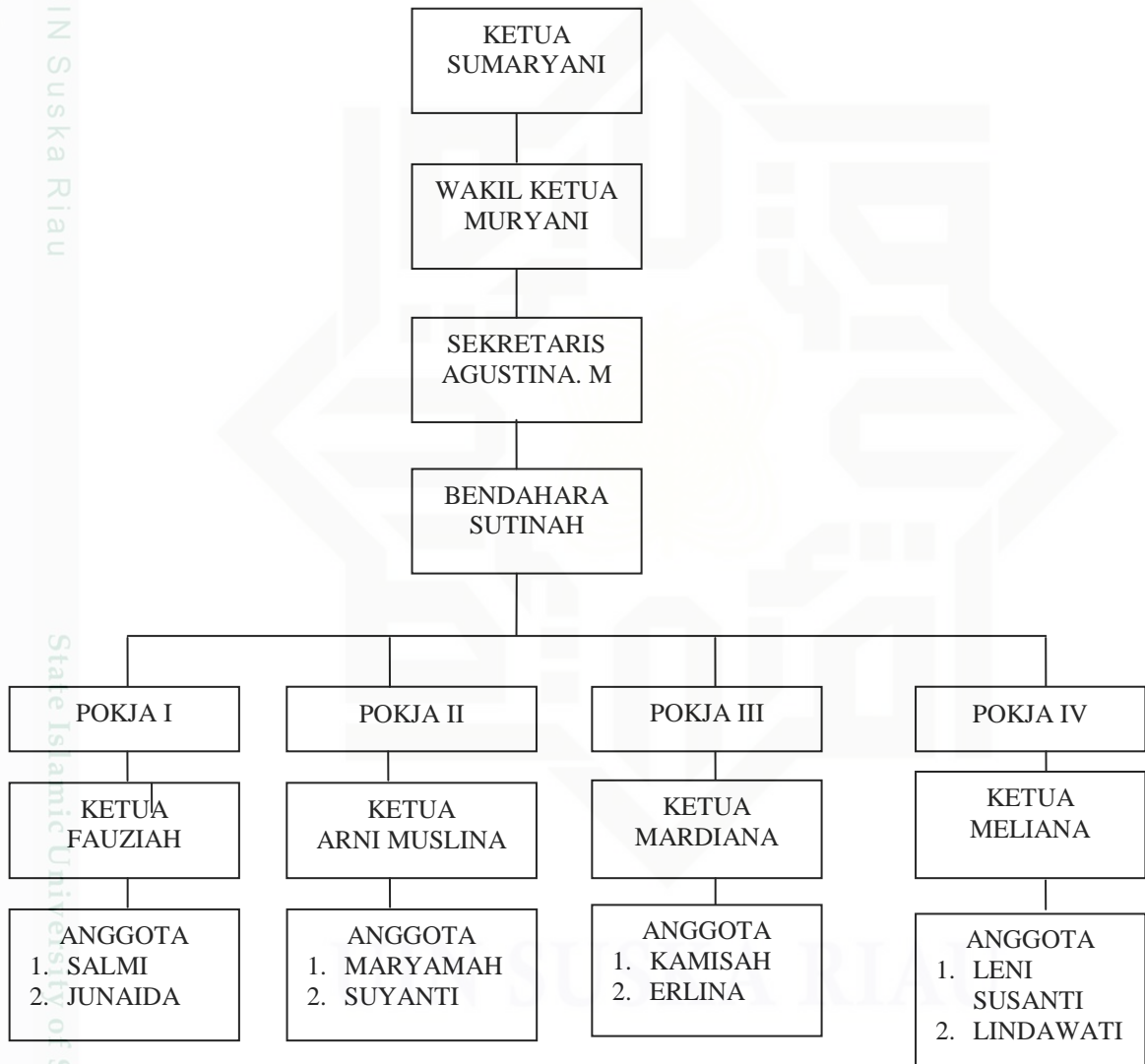
No	Lembaga	Jumlah Kelompok
1	LPM	1
2	PKK	1
3	Posyandu	2
4	Pengajian	4
5	Arisan	-
6	Simpan Pinjam	1
7	Kelompok Tani	4
8	Gapoktan	-
9	Karang Taruna	-
10	Arisan Masyarakat	-
11	Ormas/LSM	-

¹⁵ Sumber : Dekumentasi Kantor Desa Teluk Ketapang Kecamatan Pulau Merbau Kabupaten Kepulauan Meranti Tahun 2017

¹⁶ Sumber : Dekumentasi Kantor Desa Teluk Ketapang Kecamatan Pulau Merbau Kabupaten Kepulauan Meranti Tahun 2017

E. Struktur Organisasi Pkk Tahun 2016

**GAMBAR IV. 1
STRUKTUR PKK DESA TELUKETAPANG
KEC. PULAU MERBAU KAB. KEP MERANTI
TAHUN 2016¹⁷**



¹⁷ Sumber : Dekumentasi Kantor Desa Teluk Ketapang Kecamatan Pulau Merbau Kabupaten Kepulauan Meranti Tahun 2017

Hak Cipta Dilindungi Undang-Undang

1. Dilarang mengutip sebagian atau seluruh karya tulis ini tanpa mencantumkan dan menyebutkan sumber:
 - a. Pengutipan hanya untuk kepentingan pendidikan, penelitian, penulisan karya ilmiah, penyusunan laporan, penulisan kritik atau tinjauan suatu masalah.
 - b. Pengutipan tidak merugikan kepentingan yang wajar UIN Suska Riau.
2. Dilarang mengumunkan dan memperbanyak sebagian atau seluruh karya tulis ini dalam bentuk apapun tanpa izin UIN Suska Riau.