

## BAB IV PENGUMPULAN DAN PENGOLAHAN DATA

### 4.1 Pengumpulan Data

Pengumpulan data merupakan tahapan dalam mengumpulkan informasi-informasi yang berkenaan dengan pembahasan berupa data jumlah mahasiswa Fakultas Sains dan Teknologi (FST) UIN Suska Riau, data jumlah siswa SMA sederajat se-Pekanbaru, data parameter sekolah unggulan, data sekolah unggulan Kota Pekanbaru, profil sekolah-sekolah unggulan, data hasil sebar rekap kuesioner.

#### 4.1.1 Data jumlah mahasiswa FST

Data jumlah Mahasiswa FST, didapatkan dari Bagian Akademik UIN Suska Riau. Dimana data tersebut berupa tabel informasi asal sekolah mahasiswa sejak tahun 2012 – 2015, yang kemudian dilakukan pengecekan oleh peneliti untuk menghitung presentasi siswa sekolah unggulan yang melanjutkan pendidikan di Fakultas sains dan Teknologi. Adapun tabelnya seperti berikut:

Tabel 4.1 Data Jumlah Mahasiswa FST yang berasal dari sekolah unggulan di Pekanbaru

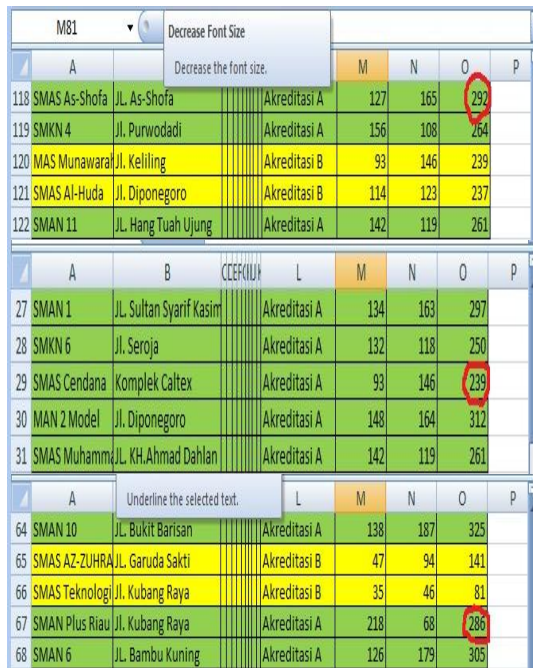
Tahun	Jumlah Mahasiswa	Sekolah Unggulan	Persentasi (%)
2012	1.130	80	7 %
2013	1.124	90	8 %
2014	1.142	97	8,5 %
2015	1.128	90	8 %

Sumber: Bag. Akademik UIN Suska Riau (2015).

#### 4.1.2 Data Jumlah Siswa kelas XII SMA Sederajat se Kota Pekanbaru

Data jumlah siswa kelas XII SMA sederajat se Kota Pekanbaru menurut Dinas Pendidikan Kota Pekanbaru ialah sebanyak 2240 orang tahun 2016, untuk

ketiga sekolah yakni SMA Cendana, SMA As-Shofa dan SMAN Plus Riau berjumlah 817 orang.



	A	B	L	M	N	O	P
118	SMAS As-Shofa	Jl. As-Shofa	Akreditasi A	127	165	292	
119	SMKN 4	Jl. Purwodadi	Akreditasi A	156	108	264	
120	MAS Munawarat	Jl. Keliling	Akreditasi B	93	146	239	
121	SMAS Al-Huda	Jl. Diponegoro	Akreditasi B	114	123	237	
122	SMAN 11	Jl. Hang Tuah Ujung	Akreditasi A	142	119	261	
27	SMAN 1	Jl. Sultan Syarif Kasim	Akreditasi A	134	163	297	
28	SMKN 6	Jl. Seroja	Akreditasi A	132	118	250	
29	SMAS Cendana	Komplek Caltex	Akreditasi A	93	146	239	
30	MAN 2 Model	Jl. Diponegoro	Akreditasi A	148	164	312	
31	SMAS Muhammd	Jl. KH. Ahmad Dahlan	Akreditasi A	142	119	261	
64	SMAN 10	Jl. Bukit Barisan	Akreditasi A	138	187	325	
65	SMAS AZ-ZUHRA	Jl. Garuda Sakti	Akreditasi B	47	94	141	
66	SMAS Teknologi	Jl. Kubang Raya	Akreditasi B	35	46	81	
67	SMAN Plus Riau	Jl. Kubang Raya	Akreditasi A	218	68	286	
68	SMAN 6	Jl. Bambu Kuning	Akreditasi A	126	179	305	

Gambar 4.1 Foto data jumlah siswa SMA Se Kota Pekanbaru

### 4.1.3 Data Parameter Sekolah Unggulan

Data Parameter Sekolah Unggulan adalah dasar penentuan sekolah yang termasuk dalam kriteria unggulan, dimana data ini adalah kunci awal dalam melakukan penelitian. Hasil wawancara yang dilakukan dengan salah satu Dewan Pendidikan Kabupaten Rantauprapat Kecamatan Labuhanbatu Bapak Syamsir M.T yang juga merupakan pakar pendidikan dan dosen disalah satu Universitas Sumatera Utara menyebutkan kriteria sekolah unggulan sebagai berikut:

- Prestasi akademik dan Non-akademik di atas rata-rata sekolah yang ada di daerahnya, diantara standar mutu target internal civitas akademika sekolah adalah lulus UN 100 % dan lulusan yang diterima PTN 80%
- Sarana dan prasarana serta layanan yang lebih lengkap.
- Sistem pembelajaran lebih baik dan waktu belajar lebih panjang.
- Melakukan seleksi yang cukup ketat terhadap pendaftar.
- Mendapat animo yang besar dari masyarakat, yang dibuktikan banyaknya jumlah pendaftar dibanding dengan kapasitas kelas.



f. Biaya sekolah lebih tinggi dari sekolah disekitarnya.

#### 4.1.4 Data Sekolah Unggulan Kota Pekanbaru

Data Sekolah unggulan, adalah data wawancara langsung dengan perwakilan MKKS (Musyawarah Kerja Kepala Sekolah) Kota Pekanbaru, ibu Dra. Hj.Wan Roswita, M.Pd. yang juga merupakan Kepala Sekolah SMAN 1 Pekanbaru. Dari hasil wawancara, didapatkan informasi bahwa SMAN unggulan di Kota Pekanbaru adalah SMAN 1, SMAN 8, MAN 2, SMKN 2, dan SMAN Plus Riau. Sedangkan untuk SMA Swasta Unggulan di kota Pekanbaru ialah SMA Cendana dan SMA As-shofa.

#### 4.1.5 Profil Sekolah-Sekolah Unggulan

##### 4.1.5.1 SMA As-shofa

Yayasan As-shofa adalah suatu badan yang bergerak dibidang pendidikan. Lembaga pertama yang berada dibawah naungan yayasan ini adalah SD Islam As-shofa. Bermula dari Ust. Drs. H. Syafwi Khalil, M.Pd salah seorang anggota mubaligh IKMI yang ingin mengembangkan lembaga pendidikan islam berkualitas di Pekanbaru.

SMA As-Shofa berdiri dan mulai beroperasi pada tahun 2007, didahului dua tingkat pendidikan lainnya SD Islam As-Shofa (1991), SMP Islam As-Shofa (2000). Terletak dijalan As-Shofa, SMA As-Shofa memiliki motto *better, different with others, center or excellence* menjadikan sekolah ini lebih baik dengan memberikan perbedaan dari segi akademis maupun Non akademis.

Saat ini prestasi SMA As-Shofa telah banyak seperti prestasi tertinggi bidang akademik nasional, rata-rata nilai mencapai minimal 8,50 dan 75 % lulusan diterima di perguruan tinggi ternama di Indonesia, juga memiliki kelompok IMO, IOI, IFHO, IBO, IAO, dan ICHO yang mampu menjadi finalis tingkat nasional, dilihat dari sarana dan prasana nya, SMA As-Shofa tidak perlu diragukan lagi, semuapembelajaran berbasis Teknologi



Hak Cipta Diindungi Undang-Undang

1. Dilarang mengutip sebagian atau seluruh karya tulis ini tanpa mencantumkan dan menyebutkan sumber:
  - a. Pengutipan hanya untuk kepentingan pendidikan, penelitian, penulisan karya ilmiah, penyusunan laporan, penulisan kritik atau tinjauan suatu masalah.
  - b. Pengutipan tidak merugikan kepentingan yang wajar UIN Suska Riau.
2. Dilarang mengumumkan dan memperbanyak sebagian atau seluruh karya tulis ini dalam bentuk apapun tanpa izin UIN Suska Riau.



Gambar 4.2 SMA As-Shofa

#### 4.1.5.2 SMA Cendana Rumbai

Terletak di jalan komplek palm PT. Chevron Pacific Indonesia, SMA cendana yang sebelumnya bernama SMA Pendidikan Anak Pegawai Caltex (SMA PAPC) sebagai kelanjutan dari SMP Sri Indrapura dimana waktu itu SMA PAPC menempati gedung SRC. Dalam kelanjutannya SMA Cendana sangat berkembang pesat, awalnya hanya anak pegawai Caltex yang diperbolehkan bersekolah disana, namun semakin besarnya permintaan daerah setempat maka dibukalah untuk umum.

Saat ini SMA cendana telah memiliki banyak prestasi, mulai dari bidang keilmuan siswanya sampai pada bidang olahraga, hal ini tidak terlepas dari fasilitas yang diberikan oleh PT. Chevron Pacific Indonesia. Kemampuan Guru sebagai Tenaga Pengajar sudah amat Profesional, diambil dari lulusan terbaik tiap kampus yang ada di Indonesia bahkan Luar Negeri.

Sebagai sekolah swasta, SMA cendana cukup menjadi saingan penting dari berbagai sekolah yang ada, ini semua tidak terlepas dari perbaikan yang terus menerus dilakukan.

## Hak Cipta Diindungi Undang-Undang

1. Diarang mengutip sebagian atau seluruh karya tulis ini tanpa mencantumkan dan menyebutkan sumber:
  - a. Pengutipan hanya untuk kepentingan pendidikan, penelitian, penulisan karya ilmiah, penyusunan laporan, penulisan kritik atau tinjauan suatu masalah.
  - b. Pengutipan tidak merugikan kepentingan yang wajar UIN Suska Riau.
2. Diarang mengumumkan dan memperbanyak sebagian atau seluruh karya tulis ini dalam bentuk apapun tanpa izin UIN Suska Riau.



Gambar 4.3 SMA Cendana Pekanbaru

#### 4.1.5.3 SMAN Plus Riau

Pada awal berdirinya tahun pelajaran 1998/1999, SMAN Plus Riau menempati kampus akademi koperasi Riau di pasir putih pekanbaru dengan jumlah siswa 70 orang dan 130 orang staf pengajar. Selanjutnya dengan bantuan berbagai pihak seperti PT. CPI, PT. Surya Dumai, PT. Sinarmas Group, PT. RAPP, PT. IKPP serta pihak lainnya, SMAN Plus Riau semakin baik kedepannya.

Pada tahun 2000 sekolah ini bernama SMUN 1 Tambang Kabupaten Kampar berdasarkan Keputusan Menteri Pendidikan No. 217/0/2000 tanggal 17 November 2000, kemudian berdasarkan keputusan Gubernur Riau No. KPTS 511/XI/2001 tanggal 17 November 2001 berubah Nomenklaturnya menjadi SMU Negeri Plus Riau dan sekarang berubah menjadi SMA Negeri Plus Riau, pada tanggal 25 November 2000, SMA Negeri Plus Riau diresmikan oleh Ibu wakil Presiden RI, Megawati Soekarno Putri.

Terletak di jalan Kubang raya Pekanbaru, SMAN Plus Riau memiliki kelebihan dari sekolah-sekolah lain, bahkan penghargaan terbaru yang ia terima ialah 503 penghargaan dari sekolah-sekolah di Indonesia tentang Sekolah yang paling jujur Ujian Nasional. Dilihat dari tenaga pengajarnya, lulusan guru-guru SMAN Plus Riau sangat bervariasi dan sudah bersertifikasi. Adapun fasilitas yang dimiliki sudah sangat lengkap seperti labor bahasa, labor multimedia, aula, masjid, asrama, lapangan, kantin, sanggar/ sekretariat ekstrakurikuler, dan masih sangat banyak lagi ragamnya.

**Hak Cipta Diindungi Undang-Undang**

1. Dilarang mengutip sebagian atau seluruh karya tulis ini tanpa mencantumkan dan menyebutkan sumber:
  - a. Pengutipan hanya untuk kepentingan pendidikan, penelitian, penulisan karya ilmiah, penyusunan laporan, penulisan kritik atau tinjauan suatu masalah.
  - b. Pengutipan tidak merugikan kepentingan yang wajar UIN Suska Riau.
2. Dilarang mengumumkan dan memperbanyak sebagian atau seluruh karya tulis ini dalam bentuk apapun tanpa izin UIN Suska Riau.

Dalam penjangkaran siswa baru, SMAN Plus Riau tidak lagi membuka untuk umum, SMAN Plus Riau membuka pendaftaran melalui jalur PBUD (Penerimaan Bibit Unggul Daerah) yang bahkan tes nya sebelum UN dilaksanakan. Selain itu lulusan dari SMAN Plus Riau 90 % diterima di perguruan tinggi terama yang ada di Indonesia.



Gambar 4.4 SMAN Plus Riau

## 4.2 Pengolahan Data

### 4.2.1 Rekapitulasi Hasil Sebar kuesioner

Adapun rekapitulasi pengumpulan data hasil kuesioner dapat di lihat pada tabel 4.2 berikut:



© Hak cipta milik UIN Suska Riau

State Islamic Univ

#### Hak Cipta Dilindungi Undang-Undang

1. Dilarang mengutip sebagian atau seluruh karya tulis ini tanpa mencantumkan dan menyebutkan sumber:
  - a. Pengutipan hanya untuk kepentingan pendidikan, penelitian, penulisan karya ilmiah, penyusunan laporan, p
  - b. Pengutipan tidak merugikan kepentingan yang wajar UIN Suska Riau.
2. Dilarang mengumumkan dan memperbanyak sebagian atau seluruh karya tulis ini dalam bentuk apapun tanpa



UIN SUSKA RIAU



Hak Cipta Dilindungi Undang-Undang

1. Diarangi mengutip sebagian atau seluruh karya tulis ini tanpa mencantumkan dan menyebutkan sumber:
  - a. Pengutipan hanya untuk kepentingan pendidikan, penelitian, penulisan karya ilmiah, penyusunan laporan, p
  - b. Pengutipan tidak merugikan kepentingan yang wajar UIN Suska Riau.
2. Diarangi mengumumkan dan memperbanyak sebagian atau seluruh karya tulis ini dalam bentuk apapun tanpa

Tabel 4.2 Rekapitulasi Hasil Sebar Kuesioner

Reponden	P 1	P 2	P 3	P 4	P 5	P 6	P 7	P 8	P 9	P 10	P 11	P 12	P 13	P 14	P 15	P 16	P 17	P 18	P 19	P 20
1	4	4	4	4	4	4	4	4	3	4	4	4	4	4	3	4	1	1	1	3
2	4	4	4	4	4	4	4	4	4	4	4	3	4	2	3	2	4	3	4	3
3	4	4	4	4	4	4	4	4	1	4	4	3	4	2	3	2	1	2	1	3
4	4	4	4	4	4	2	3	2	1	3	4	4	4	4	4	4	4	2	4	4
5	4	4	4	4	3	4	4	3	4	4	4	4	4	4	4	4	4	2	4	4
6	4	4	4	4	4	3	3	3	1	3	4	4	4	4	4	4	3	2	3	4
7	3	4	3	4	3	2	2	2	4	2	2	2	2	2	2	1	1	2	1	2
8	4	4	4	4	4	4	4	3	4	4	4	4	4	4	4	4	4	4	4	4
9	4	4	4	4	4	2	2	3	2	2	4	4	4	4	3	4	1	2	1	3
10	4	4	4	4	4	4	4	4	4	4	4	4	4	4	4	4	3	4	3	4
11	3	4	3	4	3	4	4	3	3	4	4	4	4	4	4	4	3	3	3	4
12	4	4	4	4	4	4	4	4	4	4	4	4	4	4	4	4	4	4	4	4
13	4	4	4	4	4	1	2	1	4	2	4	2	4	2	4	4	2	3	2	4
14	4	4	4	4	4	4	4	4	4	4	4	4	4	4	4	4	4	4	4	4
15	4	4	4	4	4	1	1	1	1	1	4	4	4	4	4	4	3	4	3	4
16	4	4	4	4	4	4	4	4	4	4	4	4	4	4	4	4	3	4	3	4
17	4	4	4	4	4	3	4	4	3	4	4	4	4	4	4	4	4	4	4	4
18	4	4	4	4	4	2	1	1	1	1	4	3	4	4	3	4	2	2	2	3
19	4	4	4	4	4	4	4	4	4	4	4	4	4	4	3	4	2	3	2	3
20	4	4	4	4	4	4	4	4	4	4	4	4	4	3	4	4	4	3	4	4
21	4	4	4	4	4	4	3	3	3	3	4	4	4	4	4	4	4	4	4	4
22	3	3	3	3	3	3	2	2	2	2	4	4	4	4	4	4	4	4	4	4

Sumber: Pengolahan Data (2016)





Hak Cipta Dilindungi Undang-Undang

1. Diarangi mengutip sebagian atau seluruh karya tulis ini tanpa mencantumkan dan menyebutkan sumber:
  - a. Pengutipan hanya untuk kepentingan pendidikan, penelitian, penulisan karya ilmiah, penyusunan laporan, p
  - b. Pengutipan tidak merugikan kepentingan yang wajar UIN Suska Riau.
2. Diarangi mengumumkan dan memperbanyak sebagian atau seluruh karya tulis ini dalam bentuk apapun tanpa

Tabel 4.2 Rekapitulasi Hasil Sebar Kuesioner (lanjutan)

Reponden	P 1	P 2	P 3	P 4	P 5	P 6	P 7	P 8	P 9	P 10	P 11	P 12	P 13	P 14	P 15	P 16	P 17	P 18	P 19	P 20
23	4	4	4	3	4	4	4	4	4	4	4	3	4	3	4	4	4	3	4	4
24	4	4	4	4	4	1	2	2	1	2	4	4	4	4	4	4	1	1	1	4
25	4	4	4	4	4	3	4	4	4	4	4	4	4	4	4	4	4	3	4	4
26	4	4	4	4	4	2	3	3	2	3	4	4	4	4	4	4	3	1	3	4
27	4	4	4	4	2	2	4	4	2	4	4	4	4	4	4	4	2	2	2	4
28	4	4	4	4	4	4	4	4	1	4	4	4	4	4	4	4	4	4	4	4
29	4	4	4	4	4	4	4	4	4	4	4	4	4	4	3	4	2	2	2	3
30	4	4	4	4	4	1	4	4	1	4	4	4	4	4	4	4	4	3	4	4
31	4	4	4	4	4	4	3	3	3	3	4	4	4	3	4	3	2	2	2	4
32	4	4	4	4	4	3	2	3	3	2	4	4	4	4	4	4	4	4	4	4
33	3	4	3	3	3	4	3	4	4	3	4	4	4	4	4	4	2	2	2	4
34	4	4	4	4	4	2	2	3	1	2	4	4	4	4	4	4	4	4	4	4
35	4	4	4	4	4	4	3	4	4	3	4	4	4	3	4	3	4	4	4	4
36	4	4	4	3	4	1	1	1	2	1	4	4	4	4	4	4	4	4	4	4
37	2	4	2	3	2	4	3	4	4	3	4	4	4	4	4	4	1	2	1	4
38	2	4	2	3	2	1	2	2	2	2	4	4	4	4	4	4	4	4	4	4
39	4	4	4	4	4	4	2	4	2	2	4	4	4	4	4	4	1	1	1	4
40	4	4	4	4	4	4	2	1	1	2	4	4	4	4	4	4	4	4	4	4
41	4	4	4	4	4	3	2	4	4	2	4	4	4	4	4	4	3	4	3	4
42	2	2	2	2	1	1	2	2	1	2	4	4	4	4	4	4	2	1	2	4
43	4	4	4	4	4	4	4	4	4	4	4	4	4	4	4	4	4	4	4	4
44	4	4	4	3	4	1	2	3	3	2	4	4	4	4	4	4	4	4	4	4

Sumber: Pengolahan Data (2016)



Hak Cipta Dilindungi Undang-Undang

1. Dilarang mengutip sebagian atau seluruh karya tulis ini tanpa mencantumkan dan menyebutkan sumber:
  - a. Pengutipan hanya untuk kepentingan pendidikan, penelitian, penulisan karya ilmiah, penyusunan laporan, p
  - b. Pengutipan tidak merugikan kepentingan yang wajar UIN Suska Riau.
2. Dilarang mengumumkan dan memperbanyak sebagian atau seluruh karya tulis ini dalam bentuk apapun tanpa

Tabel 4.2 Rekapitulasi Hasil Sebar Kuesioner (lanjutan)

Reponden	P 1	P 2	P 3	P 4	P 5	P 6	P 7	P 8	P 9	P 10	P 11	P 12	P 13	P 14	P 15	P 16	P 17	P 18	P 19	P 20
45	4	4	4	4	4	3	4	2	3	4	4	4	4	4	4	4	4	3	4	4
46	4	4	4	4	4	3	3	3	4	3	3	4	3	3	3	3	3	2	3	3
47	4	4	4	4	4	4	4	4	4	4	4	4	4	4	3	4	4	4	4	3
48	2	4	2	4	4	2	3	2	2	3	4	4	4	4	4	4	1	2	1	4
49	4	4	4	4	4	4	4	4	3	4	4	4	4	4	4	4	3	4	3	4
50	4	4	4	4	4	3	4	3	3	4	4	4	4	4	4	4	2	3	2	4
51	4	4	4	4	4	3	4	2	4	4	4	4	4	4	4	2	2	4	2	4
52	4	4	4	4	4	4	4	4	4	4	4	4	4	4	4	4	4	4	4	4
53	4	4	4	3	4	2	2	3	2	2	4	4	4	4	4	4	4	4	4	4
54	4	4	4	3	4	2	3	2	2	3	4	4	4	4	4	4	1	4	1	4
55	3	4	3	4	4	4	3	4	4	3	4	4	4	4	4	4	4	3	4	4
56	4	4	4	4	4	4	4	4	4	4	4	4	4	4	4	4	3	2	3	4
57	4	4	4	4	4	4	4	4	4	4	4	4	4	3	3	3	4	3	4	3
58	3	4	3	4	4	4	3	4	3	3	4	4	4	4	3	4	4	4	4	3
59	4	4	4	4	4	1	1	4	1	1	2	4	2	2	3	2	2	2	2	3
60	4	4	4	4	4	4	3	4	4	3	4	4	4	4	4	4	4	4	4	4
61	4	4	4	4	4	3	1	4	1	1	4	3	4	4	3	3	4	3	4	3
62	4	4	4	4	4	2	2	4	2	2	4	4	4	4	4	4	4	4	4	4
63	4	4	4	4	4	4	4	2	4	4	1	4	1	2	1	4	4	2	4	1
64	4	4	4	3	4	2	2	2	2	2	4	4	4	4	4	4	4	4	4	4
65	4	4	4	4	4	4	3	4	4	3	1	4	1	1	1	1	4	3	4	1
66	1	2	1	1	2	2	4	4	4	4	4	4	4	4	4	4	3	3	3	4

Sumber: Pengolahan Data (2016)

Hak Cipta Dilindungi Undang-Undang

1. Dilarang mengutip sebagian atau seluruh karya tulis ini tanpa mencantumkan dan menyebutkan sumber:
  - a. Pengutipan hanya untuk kepentingan pendidikan, penelitian, penulisan karya ilmiah, penyusunan laporan, p
  - b. Pengutipan tidak merugikan kepentingan yang wajar UIN Suska Riau.
2. Dilarang mengumumkan dan memperbanyak sebagian atau seluruh karya tulis ini dalam bentuk apapun tanpa

Tabel 4.2 Rekapitulasi Hasil Sebar Kuesioner (lanjutan)

Reponden	P 1	P 2	P 3	P 4	P 5	P 6	P 7	P 8	P 9	P 10	P 11	P 12	P 13	P 14	P 15	P 16	P 17	P 18	P 19	P 20
67	4	2	4	4	3	3	4	4	4	4	3	4	3	4	4	3	2	1	2	4
68	2	2	2	1	1	3	4	4	4	4	2	4	2	1	1	1	3	2	3	1
69	4	4	4	4	4	3	4	4	4	4	4	4	4	4	4	4	4	2	4	4
70	3	2	3	3	4	1	4	4	4	4	4	4	4	4	4	4	3	2	3	4
71	2	4	2	3	4	2	4	4	4	4	4	4	4	3	3	3	4	4	4	3
72	3	3	3	4	4	2	4	3	3	4	3	3	3	2	2	2	3	3	3	2
73	4	4	4	4	4	4	4	4	4	4	4	4	4	4	4	4	4	2	4	4
74	2	3	2	2	4	4	4	4	4	4	1	4	1	2	2	1	3	4	3	2
75	4	4	4	3	2	2	4	4	4	4	3	4	3	4	4	4	4	4	4	4
76	3	4	3	3	2	2	4	4	4	4	2	4	2	3	3	2	2	2	2	3
77	2	4	2	4	2	4	4	4	4	4	2	2	2	4	4	2	4	2	4	4
78	4	4	4	4	3	2	4	4	4	4	4	4	4	4	4	1	4	4	4	4
79	3	2	3	2	3	4	4	4	4	4	4	4	4	4	4	4	4	4	4	4
80	2	3	2	2	4	4	4	4	4	4	1	4	1	4	4	1	2	3	2	4
81	4	3	4	4	3	2	4	4	4	4	4	4	4	3	3	3	4	4	4	3
82	4	4	4	4	4	1	4	4	4	4	3	4	3	2	3	3	2	2	2	3
83	4	4	4	4	4	4	4	4	3	4	4	3	4	3	4	4	3	2	3	4
84	4	3	4	3	1	2	4	4	4	4	2	4	2	2	3	1	1	2	1	3
85	4	1	4	1	1	4	4	2	2	4	4	4	4	3	4	4	4	1	4	4
86	4	3	4	4	4	1	4	4	4	4	1	4	1	1	1	2	3	4	3	1
87	4	1	4	1	1	4	3	4	4	3	4	2	4	3	4	4	4	4	4	4
88	4	2	4	2	4	2	4	4	4	4	1	2	1	2	2	2	2	4	2	2

Sumber: Pengolahan Data (2016)

Hak Cipta Dilindungi Undang-Undang

1. Diarangi mengutip sebagian atau seluruh karya tulis ini tanpa mencantumkan dan menyebutkan sumber:
  - a. Pengutipan hanya untuk kepentingan pendidikan, penelitian, penulisan karya ilmiah, penyusunan laporan, p
  - b. Pengutipan tidak merugikan kepentingan yang wajar UIN Suska Riau.
2. Diarangi mengumumkan dan memperbanyak sebagian atau seluruh karya tulis ini dalam bentuk apapun tanpa

Tabel 4.2 Rekapitulasi Hasil Sebar Kuesioner (lanjutan)

Reponden	P 1	P 2	P 3	P 4	P 5	P 6	P 7	P 8	P 9	P 10	P 11	P 12	P 13	P 14	P 15	P 16	P 17	P 18	P 19	P 20
89	2	4	2	4	1	4	4	1	2	4	4	4	4	2	4	2	3	4	3	4
90	2	2	2	2	4	4	4	4	4	4	4	4	4	2	1	1	2	2	2	1
91	4	3	4	4	4	1	4	1	1	4	3	4	3	2	4	4	3	3	3	4
92	4	4	4	3	4	1	1	1	2	1	1	1	1	2	2	1	1	3	1	2
93	2	4	2	3	2	4	3	4	4	3	4	4	4	4	4	4	4	3	4	4
94	2	4	2	3	2	1	2	2	2	2	1	4	1	2	3	3	4	1	4	3
95	4	4	4	4	4	4	2	4	2	2	3	4	3	4	2	3	4	2	4	2
96	4	4	4	4	4	4	2	1	1	2	3	4	3	3	3	4	4	2	4	3
97	4	4	4	4	4	3	2	4	4	2	4	4	4	4	4	4	4	4	4	4
98	2	2	2	2	1	1	2	2	1	2	2	4	2	3	2	2	4	4	4	2
99	4	4	4	4	4	4	4	4	4	4	4	4	4	4	4	3	2	2	2	4
100	4	4	4	3	4	1	2	3	3	2	3	4	3	4	3	3	2	2	2	3
101	4	4	4	4	4	3	4	2	3	4	3	4	3	4	2	4	2	4	2	2
102	4	4	4	4	4	3	3	3	4	3	4	4	4	4	4	4	3	2	3	4
103	4	4	4	4	4	4	4	4	4	4	2	4	2	2	3	2	3	4	3	3
104	2	4	2	4	4	2	3	2	2	3	2	4	2	3	2	2	4	4	4	2
105	4	4	4	4	4	4	4	4	3	4	4	4	4	3	4	4	3	2	3	4
106	4	4	4	4	4	3	4	3	3	4	4	4	4	4	4	4	4	1	4	4
107	4	4	4	4	4	3	4	2	4	4	4	4	4	4	4	4	4	4	4	4
108	4	4	4	4	4	4	4	4	4	4	4	4	4	4	4	4	4	4	4	4
109	4	4	4	3	4	2	2	3	2	2	4	4	4	4	4	4	4	4	4	4
110	4	4	4	3	4	2	3	2	2	3	4	4	4	4	4	4	4	4	4	4

Sumber: Pengolahan Data (2016)





Hak Cipta Dilindungi Undang-Undang

1. Diarangi mengutip sebagian atau seluruh karya tulis ini tanpa mencantumkan dan menyebutkan sumber:
  - a. Pengutipan hanya untuk kepentingan pendidikan, penelitian, penulisan karya ilmiah, penyusunan laporan, p
  - b. Pengutipan tidak merugikan kepentingan yang wajar UIN Suska Riau.
2. Diarangi mengumumkan dan memperbanyak sebagian atau seluruh karya tulis ini dalam bentuk apapun tanpa

Tabel 4.2 Rekapitulasi Hasil Sebar Kuesioner (lanjutan)

Reponden	P 1	P 2	P 3	P 4	P 5	P 6	P 7	P 8	P 9	P 10	P 11	P 12	P 13	P 14	P 15	P 16	P 17	P 18	P 19	P 20
111	3	4	3	4	4	4	3	4	4	3	4	4	4	4	4	2	3	2	3	4
112	4	4	4	4	4	4	4	4	4	4	4	4	4	4	3	4	4	3	4	3
113	4	4	4	4	4	4	4	4	4	4	4	4	4	4	4	3	3	3	3	4
114	3	4	3	4	4	4	3	4	3	3	3	4	3	4	3	2	2	2	2	3
115	4	4	4	4	4	1	1	4	1	1	4	4	4	4	4	4	4	3	4	4
116	4	4	4	4	4	4	3	4	4	3	4	4	4	4	4	2	2	3	2	4
117	4	4	4	4	4	3	1	4	1	1	4	4	4	4	4	4	4	4	4	4
118	4	4	4	4	4	2	2	4	2	2	3	4	3	4	3	4	4	3	4	3
119	4	4	4	4	4	4	4	2	4	4	4	4	4	4	4	4	4	4	4	4
120	4	4	4	3	4	2	2	2	2	2	4	4	4	4	4	1	2	1	2	4
121	4	4	4	4	4	4	3	4	4	3	4	4	4	4	4	4	4	4	4	4
122	3	4	3	4	3	2	2	2	4	2	4	4	4	4	4	1	1	1	1	4
123	4	4	4	4	4	4	4	3	4	4	4	4	4	4	4	4	4	4	4	4
124	4	4	4	4	4	2	2	3	2	2	4	4	4	4	4	3	4	4	4	4
125	4	4	4	4	4	4	4	4	4	4	4	4	4	4	4	2	1	1	1	4
126	3	4	3	4	3	4	4	3	3	4	4	4	4	4	4	4	4	4	4	4
127	4	4	4	4	4	4	4	4	4	4	4	4	4	4	4	4	4	4	4	4
128	4	4	4	4	4	1	2	1	4	2	4	4	4	4	4	4	3	3	3	4
129	4	4	4	4	4	4	4	4	4	4	3	3	3	3	3	3	2	2	2	3
130	4	4	4	4	4	1	1	1	1	1	4	4	4	3	4	4	4	4	4	4
131	4	4	4	4	4	4	4	4	4	4	4	4	4	4	4	1	2	2	2	4
132	4	4	4	4	4	3	4	4	3	4	4	4	4	4	4	3	4	4	4	4

Sumber: Pengolahan Data (2016)



Hak Cipta Dilindungi Undang-Undang

1. Dilarang mengutip sebagian atau seluruh karya tulis ini tanpa mencantumkan dan menyebutkan sumber:
  - a. Pengutipan hanya untuk kepentingan pendidikan, penelitian, penulisan karya ilmiah, penyusunan laporan, p
  - b. Pengutipan tidak merugikan kepentingan yang wajar UIN Suska Riau.
2. Dilarang mengumumkan dan memperbanyak sebagian atau seluruh karya tulis ini dalam bentuk apapun tanpa

Tabel 4.2 Rekapitulasi Hasil Sebar Kuesioner (lanjutan)

Reponden	P 1	P 2	P 3	P 4	P 5	P 6	P 7	P 8	P 9	P 10	P 11	P 12	P 13	P 14	P 15	P 16	P 17	P 18	P 19	P 20
133	4	4	4	4	4	2	1	1	1	1	4	4	4	4	4	2	3	3	3	4
134	4	4	4	4	4	4	4	4	4	4	4	4	4	4	2	2	4	4	4	2
135	4	4	4	4	4	4	4	4	4	4	4	4	4	4	4	4	4	4	4	4
136	4	4	4	4	4	4	3	3	3	3	4	4	4	4	4	4	4	4	4	4
137	3	3	3	3	3	3	2	2	2	2	4	4	4	4	4	1	4	4	4	4
138	4	4	4	3	4	4	4	4	4	4	4	4	4	4	4	4	3	3	3	4
139	4	4	4	4	4	1	2	2	1	2	4	4	4	4	4	3	2	3	2	4
140	4	4	4	4	4	3	4	4	4	4	3	4	3	3	3	4	3	4	3	3
141	4	4	4	4	4	2	3	3	2	3	4	4	4	4	4	2	2	3	2	4
142	4	4	4	4	2	2	4	4	2	4	4	4	4	4	4	4	3	4	3	4
143	4	4	4	4	4	4	4	4	1	4	4	4	4	3	4	1	1	1	1	4
144	4	4	4	4	4	4	4	4	4	4	2	4	2	3	2	4	3	4	3	2
145	4	4	4	4	4	1	4	4	1	4	2	4	2	3	2	1	2	2	2	2
146	4	4	4	4	4	4	3	3	3	3	4	4	4	4	4	4	2	4	2	4
147	4	4	4	4	4	3	2	3	3	2	4	4	4	4	4	4	2	1	2	4
148	3	4	3	3	3	4	3	4	4	3	4	4	4	4	4	3	2	4	2	4
149	4	4	4	3	4	4	4	4	4	4	2	2	2	2	1	1	2	2	2	1
150	2	2	2	3	2	2	2	4	4	2	4	4	4	4	4	4	4	4	4	4
151	4	4	4	4	4	4	4	4	4	4	4	4	4	3	4	1	2	3	2	4
152	4	4	4	3	3	4	3	4	4	3	4	4	4	4	4	3	4	2	4	4
153	4	4	4	4	4	4	4	4	4	4	4	4	4	4	4	3	3	3	3	4
154	2	1	2	1	4	4	2	2	4	2	4	4	4	4	4	4	4	4	4	4

Sumber: Pengolahan Data (2016)

Hak Cipta Dilindungi Undang-Undang

1. Dilarang mengutip sebagian atau seluruh karya tulis ini tanpa mencantumkan dan menyebutkan sumber:
  - a. Pengutipan hanya untuk kepentingan pendidikan, penelitian, penulisan karya ilmiah, penyusunan laporan, p
  - b. Pengutipan tidak merugikan kepentingan yang wajar UIN Suska Riau.
2. Dilarang mengumumkan dan memperbanyak sebagian atau seluruh karya tulis ini dalam bentuk apapun tanpa

Tabel 4.2 Rekapitulasi Hasil Sebar Kuesioner (lanjutan)

Reponden	P 1	P 2	P 3	P 4	P 5	P 6	P 7	P 8	P 9	P 10	P 11	P 12	P 13	P 14	P 15	P 16	P 17	P 18	P 19	P 20
155	4	4	4	4	4	4	4	4	4	4	2	4	2	4	4	2	3	2	3	4
156	1	1	1	1	1	4	3	4	4	3	4	4	4	4	4	4	4	4	4	4
157	4	4	4	4	4	3	3	4	4	3	4	4	4	4	4	3	4	3	4	4
158	4	3	4	4	3	2	1	4	4	1	4	4	4	4	4	3	4	2	4	4
159	1	2	1	1	1	3	2	3	4	2	4	4	4	4	4	4	4	4	4	4
160	4	4	4	4	4	4	2	4	4	2	4	4	4	3	4	2	2	3	2	4
161	4	4	4	4	4	3	2	4	4	2	4	4	4	3	4	2	3	2	3	4
162	3	4	3	3	3	4	4	4	4	4	3	4	3	4	4	4	3	4	3	4
163	2	3	2	2	2	3	3	4	4	3	4	4	4	4	4	4	4	4	4	4
164	4	4	4	4	4	4	2	3	4	2	4	4	4	4	4	4	4	4	4	4
165	2	1	2	2	1	3	4	4	4	4	3	4	3	4	4	4	3	4	3	4
166	4	3	4	4	4	4	4	4	4	4	4	4	4	4	4	1	1	4	1	4
167	3	2	3	3	2	2	2	4	4	2	4	4	4	4	4	4	3	4	3	4
168	4	2	4	4	2	4	2	4	4	2	4	4	4	4	4	3	1	4	1	4
169	4	4	4	4	1	4	4	4	4	4	4	4	4	4	4	2	2	4	2	4
170	4	4	4	4	4	4	4	4	4	4	4	4	4	4	4	4	4	2	4	4
171	4	1	4	4	1	2	3	4	4	3	4	4	4	3	4	2	2	2	2	4
172	3	4	3	3	3	4	4	4	4	4	4	4	4	4	4	4	3	4	3	4
173	2	3	2	3	3	2	2	4	4	2	1	2	1	1	2	2	4	4	4	2
174	3	4	3	4	4	3	2	4	4	2	4	2	4	4	3	3	4	4	4	3
175	2	2	2	3	1	1	2	4	4	2	2	2	2	1	1	3	4	4	4	1
176	3	4	3	4	4	4	1	4	4	1	4	4	4	4	4	3	4	4	4	4

Sumber: Pengolahan Data (2016)



Hak Cipta Dilindungi Undang-Undang

1. Diarangi mengutip sebagian atau seluruh karya tulis ini tanpa mencantumkan dan menyebutkan sumber:
  - a. Pengutipan hanya untuk kepentingan pendidikan, penelitian, penulisan karya ilmiah, penyusunan laporan, p
  - b. Pengutipan tidak merugikan kepentingan yang wajar UIN Suska Riau.
2. Diarangi mengumumkan dan memperbanyak sebagian atau seluruh karya tulis ini dalam bentuk apapun tanpa

Tabel 4.2 Rekapitulasi Hasil Sebar Kuesioner (lanjutan)

Reponden	P 1	P 2	P 3	P 4	P 5	P 6	P 7	P 8	P 9	P 10	P 11	P 12	P 13	P 14	P 15	P 16	P 17	P 18	P 19	P 20
177	1	1	1	1	2	3	4	4	4	4	3	2	3	3	4	1	4	4	4	4
178	3	4	3	4	4	4	4	4	4	4	2	4	2	3	4	2	4	4	4	4
179	2	1	2	2	2	2	4	4	4	4	3	3	3	4	4	2	4	3	4	4
180	2	4	2	4	2	3	4	4	4	4	4	4	4	4	4	4	4	4	4	4
181	2	4	2	1	1	2	2	4	4	2	2	3	2	2	4	4	4	4	4	4
182	2	3	2	4	4	3	3	4	4	3	4	4	4	3	2	2	4	4	4	2
183	2	1	2	2	1	1	3	4	4	3	3	4	3	3	2	2	4	4	4	2
184	4	4	4	4	4	4	3	4	4	3	2	4	2	4	2	4	4	4	4	2
185	2	1	2	3	3	4	1	4	4	1	4	4	4	4	3	2	4	4	4	3
186	4	3	4	2	3	4	2	4	4	2	3	2	3	2	3	4	4	4	4	3
187	3	3	3	3	4	4	2	4	3	2	2	3	2	2	4	4	4	4	4	4
188	4	4	4	4	4	4	4	4	4	4	4	3	4	4	3	2	4	4	4	3
189	3	2	3	2	2	4	4	4	4	4	4	4	4	4	4	1	4	4	4	4
190	4	4	4	4	3	2	2	4	4	2	4	4	4	4	4	4	4	4	4	4
191	4	3	4	3	3	2	2	4	4	2	4	3	4	3	1	2	4	4	4	1
192	4	3	4	2	4	2	4	4	4	4	4	1	4	1	1	4	4	2	4	1
193	4	4	4	4	4	3	2	4	4	2	4	3	4	4	4	1	4	4	4	4
194	2	2	2	3	2	3	4	4	4	4	4	1	4	1	1	4	3	4	3	1
195	3	2	3	2	2	4	4	4	4	4	4	2	4	2	4	2	4	4	4	4
196	3	4	3	4	4	3	2	4	4	2	2	4	2	4	1	4	4	1	4	1
197	4	4	4	4	4	4	1	4	4	1	2	2	2	2	4	4	4	4	4	4
198	4	4	4	4	4	4	4	4	4	4	4	3	4	4	4	1	4	1	4	4

Sumber: Pengolahan Data (2016)



Hak Cipta Dilindungi Undang-Undang

1. Diarangi mengutip sebagian atau seluruh karya tulis ini tanpa mencantumkan dan menyebutkan sumber:
  - a. Pengutipan hanya untuk kepentingan pendidikan, penelitian, penulisan karya ilmiah, penyusunan laporan, p
  - b. Pengutipan tidak merugikan kepentingan yang wajar UIN Suska Riau.
2. Diarangi mengumumkan dan memperbanyak sebagian atau seluruh karya tulis ini dalam bentuk apapun tanpa

Tabel 4.2 Rekapitulasi Hasil Sebar Kuesioner (lanjutan)

Reponden	P 1	P 2	P 3	P 4	P 5	P 6	P 7	P 8	P 9	P 10	P 11	P 12	P 13	P 14	P 15	P 16	P 17	P 18	P 19	P 20
199	4	4	4	4	3	4	1	1	1	1	4	4	4	3	4	1	1	1	1	4
200	4	3	4	2	3	2	4	3	4	4	2	4	2	3	2	4	3	4	3	2
201	4	3	4	2	3	2	1	2	2	1	2	4	2	3	2	1	2	2	2	2
202	4	4	4	4	4	4	4	2	4	4	4	4	4	4	4	4	2	4	2	4
203	4	4	4	4	4	4	4	2	1	4	4	4	4	4	4	4	2	1	2	4
204	4	4	4	4	4	4	3	2	4	3	4	4	4	4	4	3	2	4	2	4
205	2	2	2	2	2	1	1	2	2	1	2	2	2	2	1	1	2	2	2	1
206	4	4	4	4	4	4	4	4	4	4	4	4	4	4	4	4	4	4	4	4
207	4	4	4	4	3	4	1	2	3	1	4	4	4	3	4	1	2	3	2	4
208	4	4	4	4	4	4	3	4	2	3	4	4	4	4	4	3	4	2	4	4
209	4	4	4	4	4	4	3	3	3	3	4	4	4	4	4	3	3	3	3	4
210	4	4	4	4	4	4	4	4	4	4	4	4	4	4	4	4	4	4	4	4
211	4	2	4	2	4	4	2	3	2	2	2	4	2	4	4	2	3	2	3	4
212	4	4	4	4	4	4	4	4	4	4	4	4	4	4	4	4	4	4	4	4
213	4	4	4	4	4	4	3	4	3	3	4	4	4	4	4	3	4	3	4	4
214	4	4	4	4	4	4	3	4	2	3	4	4	4	4	4	3	4	2	4	4
215	4	4	4	4	4	4	4	4	4	4	4	4	4	4	4	4	4	4	4	4
216	4	3	4	4	3	4	2	2	3	2	4	4	4	3	4	2	2	3	2	4
217	4	4	4	4	3	4	2	3	2	2	4	4	4	3	4	2	3	2	3	4
218	4	4	4	3	4	4	4	3	4	4	3	4	3	4	4	4	3	4	3	4
219	4	4	4	4	4	4	4	4	4	4	4	4	4	4	4	4	4	4	4	4
220	4	4	4	4	4	4	4	4	4	4	4	4	4	4	4	4	4	4	4	4

Sumber: Pengolahan Data (2016)

Hak Cipta Dilindungi Undang-Undang

1. Diarangi mengutip sebagian atau seluruh karya tulis ini tanpa mencantumkan dan menyebutkan sumber:
  - a. Pengutipan hanya untuk kepentingan pendidikan, penelitian, penulisan karya ilmiah, penyusunan laporan, p
  - b. Pengutipan tidak merugikan kepentingan yang wajar UIN Suska Riau.
2. Diarangi mengumumkan dan memperbanyak sebagian atau seluruh karya tulis ini dalam bentuk apapun tanpa

Tabel 4.2 Rekapitulasi Hasil Sebar Kuesioner (lanjutan)

Reponden	P 1	P 2	P 3	P 4	P 5	P 6	P 7	P 8	P 9	P 10	P 11	P 12	P 13	P 14	P 15	P 16	P 17	P 18	P 19	P 20
221	4	3	4	3	4	4	4	3	4	4	3	4	3	4	4	4	3	4	3	4
222	4	4	4	4	4	4	1	1	4	1	4	4	4	4	4	1	1	4	1	4
223	4	4	4	4	4	4	4	3	4	4	4	4	4	4	4	4	3	4	3	4
224	4	4	4	4	4	4	3	1	4	3	4	4	4	4	4	3	1	4	1	4
225	4	4	4	4	4	4	2	2	4	2	4	4	4	4	4	2	2	4	2	4
226	4	4	4	4	4	4	4	4	2	4	4	4	4	4	4	4	4	2	4	4
227	4	4	4	4	3	4	2	2	2	2	4	4	4	3	4	2	2	2	2	4
228	4	4	4	4	4	4	4	3	4	4	4	4	4	4	4	4	3	4	3	4
229	4	4	4	3	4	3	2	2	2	2	3	4	3	4	3	2	2	2	2	3
230	4	4	4	4	4	4	4	4	3	4	4	4	4	4	4	4	4	3	4	4
231	4	4	4	4	4	4	2	2	3	2	4	4	4	4	4	2	2	3	2	4
232	4	4	4	4	4	4	4	4	4	4	4	4	4	4	4	4	4	4	4	4
233	4	4	4	3	4	3	4	4	3	4	3	4	3	4	3	4	4	3	4	3
234	4	4	4	4	4	4	4	4	4	4	4	4	4	4	4	4	4	4	4	4
235	4	4	4	4	4	4	1	2	1	1	4	4	4	4	4	1	2	1	2	4
236	4	4	4	4	4	4	4	4	4	4	4	4	4	4	4	4	4	4	4	4
237	4	4	4	4	4	4	1	1	1	1	4	4	4	4	4	1	1	1	1	4
238	4	4	4	4	4	4	4	4	4	4	4	4	4	4	4	4	4	4	4	4
239	4	4	4	4	4	4	3	4	4	3	4	4	4	4	4	3	4	4	4	4
240	4	4	4	4	4	4	2	1	1	2	4	4	4	4	4	2	1	1	1	4
241	4	4	4	4	4	4	4	4	4	4	4	4	4	4	4	4	4	4	4	4
242	4	4	4	4	4	4	4	4	4	4	4	4	4	4	4	4	4	4	4	4

Sumber: Pengolahan Data (2016)

Hak Cipta Dilindungi Undang-Undang

1. Diarangi mengutip sebagian atau seluruh karya tulis ini tanpa mencantumkan dan menyebutkan sumber:
  - a. Pengutipan hanya untuk kepentingan pendidikan, penelitian, penulisan karya ilmiah, penyusunan laporan, p
  - b. Pengutipan tidak merugikan kepentingan yang wajar UIN Suska Riau.
2. Diarangi mengumumkan dan memperbanyak sebagian atau seluruh karya tulis ini dalam bentuk apapun tanpa

Tabel 4.2 Rekapitulasi Hasil Sebar Kuesioner (lanjutan)

Reponden	P 1	P 2	P 3	P 4	P 5	P 6	P 7	P 8	P 9	P 10	P 11	P 12	P 13	P 14	P 15	P 16	P 17	P 18	P 19	P 20
243	4	4	4	4	4	4	4	3	3	4	4	4	4	4	4	4	3	3	3	4
244	3	4	3	3	3	3	3	2	2	3	3	3	3	3	3	3	2	2	2	3
245	4	4	4	4	3	4	4	4	4	4	4	4	4	3	4	4	4	4	4	4
246	4	4	4	4	4	4	1	2	2	1	4	4	4	4	4	1	2	2	2	4
247	4	4	4	4	4	4	3	4	4	3	4	4	4	4	4	3	4	4	4	4
248	4	4	4	4	4	4	2	3	3	2	4	4	4	4	4	2	3	3	3	4
249	4	4	4	4	4	2	2	4	4	2	4	4	4	4	2	2	4	4	4	2
250	4	4	4	4	4	4	4	4	4	4	4	4	4	4	4	4	4	4	4	4
251	4	4	4	4	4	4	4	4	4	4	4	4	4	4	4	4	4	4	4	4
252	4	4	4	4	4	4	1	4	4	1	4	4	4	4	4	1	4	4	4	4
253	4	4	4	4	4	4	4	3	3	4	4	4	4	4	4	4	3	3	3	4
254	4	4	4	4	4	4	3	2	3	3	4	4	4	4	4	3	2	3	2	4
255	4	4	4	3	3	3	4	3	4	4	3	4	3	3	3	4	3	4	3	3
256	4	4	4	4	3	4	4	4	4	4	4	4	4	3	4	4	4	4	4	4
257	2	4	2	2	3	2	2	2	4	2	2	2	2	3	2	2	2	4	2	2
258	4	4	4	4	4	4	4	4	4	4	4	4	4	4	4	4	4	4	4	4
259	4	3	4	4	3	3	4	3	4	4	4	4	4	3	3	4	3	4	3	3
260	4	4	4	4	4	4	4	4	4	4	4	4	4	4	4	4	4	4	4	4
261	1	4	1	2	1	4	4	2	2	4	2	1	2	1	4	4	2	2	2	4
262	4	4	4	4	4	4	4	4	4	4	4	4	4	4	4	4	4	4	4	4
263	1	4	1	1	1	1	4	3	4	4	1	1	1	1	1	4	3	4	3	1
264	4	4	4	4	4	4	3	3	4	3	4	4	4	4	4	3	3	4	3	4

Sumber: Pengolahan Data (2016)

**Hak Cipta Dilindungi Undang-Undang**

1. Diarangi mengutip sebagian atau seluruh karya tulis ini tanpa mencantumkan dan menyebutkan sumber:
  - a. Pengutipan hanya untuk kepentingan pendidikan, penelitian, penulisan karya ilmiah, penyusunan laporan, p
  - b. Pengutipan tidak merugikan kepentingan yang wajar UIN Suska Riau.
2. Diarangi mengumumkan dan memperbanyak sebagian atau seluruh karya tulis ini dalam bentuk apapun tanpa

**Tabel 4.2 Rekapitulasi Hasil Sebar Kuesioner (lanjutan)**

Reponden	P 1	P 2	P 3	P 4	P 5	P 6	P 7	P 8	P 9	P 10	P 11	P 12	P 13	P 14	P 15	P 16	P 17	P 18	P 19	P 20
265	3	4	3	4	4	3	2	1	4	2	4	3	4	4	3	2	1	4	1	3
266	2	4	2	1	1	1	3	2	3	3	1	2	1	1	1	3	2	3	2	1
267	4	4	4	4	4	4	4	2	4	4	4	4	4	4	4	4	2	4	2	4
268	4	4	4	4	4	4	3	2	4	3	4	4	4	4	4	3	2	4	2	4
269	4	4	4	3	3	3	4	4	4	4	3	4	3	3	3	4	4	4	4	3

Sumber: Pengolahan Data (2016)



#### 4.2.2 Uji Multikolinieritas

Dalam penelitian ini dilakukan uji multikolinieritas dengan tujuan untuk menguji apakah terdapat interkorelasi yang sempurna diantara beberapa variabel bebas yang digunakan dalam persamaan regresi.

Adapun langkah-langkah yang dapat dilakukan untuk melakukan uji multikolinieritas ini ialah salah satunya dengan menggunakan *software* SPSS ver.21. Adapun langkah-langkahnya sebagai berikut:

1. Buka program SPSS ver. 21
2. *Import* data kuesioner dari Ms.Excell ke SPSS (*Data view*)
3. Klik *Analyze*, kemudian *Regression* → *Linear*
4. Di dalam jendela *linear regression* masukkan variabel *dependent* dan *independent*
5. Klik *statistics*, ceklist *collinearity diagnetiscs* dan *covariance matrix*
6. Klik OK.

Berikut adalah hasil dari Uji Multikolinieritas yang dilakukan:

Tabel 4.3 *Coefficients*

Model		Coefficients <sup>a</sup>						
		Unstandardized Coefficients		Standardized Coefficients	t	Sig.	Collinearity Statistics	
		B	Std. Error	Beta			Tolerance	VIF
1	P1	1,814	,652		2,781	,006	,442	2,352
	P2	-,022	,138	-,014	-,156	,876	,462	2,166
	P3	,037	,133	,024	,276	,782	,478	2,094
	P4	,057	,151	,039	,379	,705	,350	2,861
	P5	-,042	,120	-,032	-,351	,726	,441	2,267
	P6	,043	,085	,038	,504	,615	,653	1,532
	P8	,146	,097	,121	1,508	,133	,580	1,724
	P9	,171	,093	,153	1,843	,066	,539	1,857
	P10	-,193	,087	-,169	-2,215	,028	,636	1,571
	P12	-,001	,147	-,001	-,010	,992	,574	1,741
	P13	,001	,129	,001	,008	,994	,455	2,198
	P14	-,028	,146	-,019	-,190	,849	,368	2,714
	P16	,057	,081	,053	,701	,484	,663	1,508

Sumber: Pengolahan data (2016)

Tabel 4.3 *Coefficients* (lanjutan)

Model	<i>Coefficients</i> <sup>a</sup>						
	<i>Unstandardized Coefficients</i>		<i>Standardized Coefficients</i>	t	Sig.	<i>Collinearity Statistics</i>	
	B	Std. Error	Beta			Tolerance	VIF
P18	,095	,086	,082	1,102	,271	,670	1,493
P19	-,171	,091	-,148	-1,887	,060	,606	1,650
P20	,047	,126	,034	,372	,710	,459	2,180

a. Dependent Variable: Posisi\_UIN

Sumber: Pengolahan data (2016)

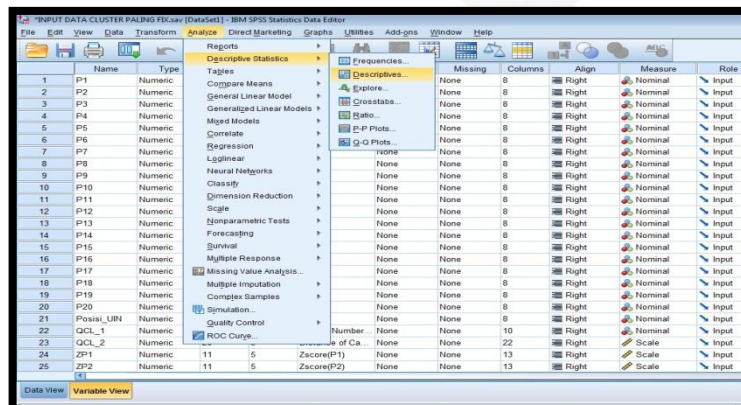
Berdasarkan Ouput SPSS diatas, dapat ditarik kesimpulan bahwa tidak terjadi multikolinieritas antar variabel *independent* dalam model regresi karena nilai *Tolerance* > 0,1 dan *VIF* < 10.

### 4.2.3 Analisa Cluster

#### 4.2.3.1 K-Means

Dalam penelitian ini, pengolahan dari K-Means menggunakan Software SPSS ver. 21, adapun langkah yang harus dilakukan sebelumnya ialah standarisasi data sebab variabel berbeda-beda satuan. Untuk itu perlu dilakukan transformasi data terhadap variabel yang relevan ke bentuk Z score, adapun langkah-langkahnya sebagai berikut:

1. Buka program SPSS ver. 21
2. *Import* data kuesioner dari Ms.Excell ke SPSS (*Data view*)
3. Klik *Analyze*, kemudian *Descriptive Statistics* → *Descriptives* (terlihat seperti pada gambar 4.5)



Gambar 4.5 Standarisasi Data *Clustering*

4. Klik OK, dan muncul hasil seperti pada tabel 4.4 *Descriptive Statistics*

Tabel 4.4 *Descriptive Statistics*

Descriptive Statistics					
	N	Minimum	Maximum	Mean	Std. Deviation
P1	269	1	4	3,60	,779
P2	269	1	4	3,66	,768
P3	269	1	4	3,60	,779
P4	269	1	4	3,56	,807
P5	269	1	4	3,51	,900
P6	269	1	4	3,20	1,051
P7	269	1	4	3,11	1,033
P8	269	1	4	3,30	,975
P9	269	1	4	3,27	1,053
P10	269	1	4	3,11	1,033
P11	269	1	4	3,58	,827
P12	269	1	4	3,76	,643
P13	269	1	4	3,58	,827
P14	269	1	4	3,54	,808
P15	269	1	4	3,55	,843
P16	269	1	4	3,16	1,084
P17	269	1	4	3,14	1,016
P18	269	1	4	3,16	1,019
P19	269	1	4	3,14	1,016
P20	269	1	4	3,55	,843
Valid N (listwise)	269				

Sumber: Pengolahan data (2016)

Dari tabel diatas diketahui bahwa terdapat rata-rata dari tiap pernyataan (*mean*) dan *standar deviasinya* masing-masing, terlihat bahwa total jumlah N dalam hal ini yang dimaksudkan ialah responden berjumlah 269 orang dan dinyatakan valid. Guna dari *descriptive statistics* ini ialah dalam interprestasi hasil akhir *clusteryakni* mengukur tafsiran angka pada *cluster*.

Hak Cipta Diindungi Undang-Undang

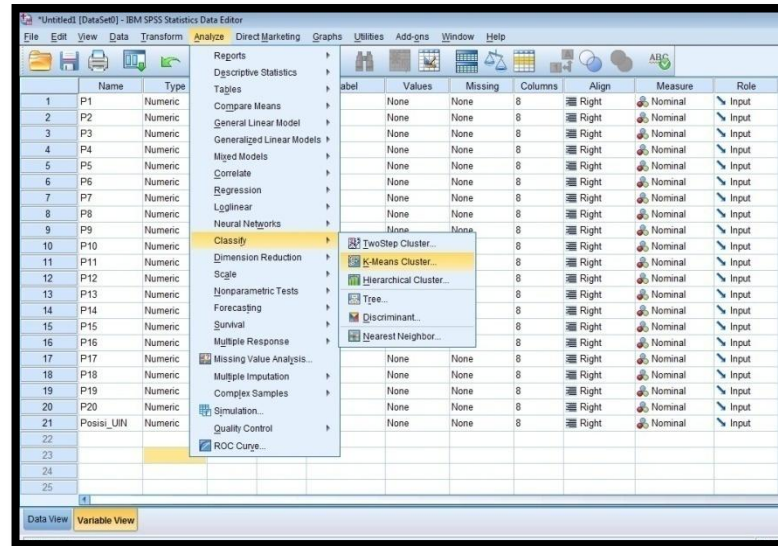
1. Dilarang mengutip sebagian atau seluruh karya tulis ini tanpa mencantumkan dan menyebutkan sumber:

- a. Pengutipan hanya untuk kepentingan pendidikan, penelitian, penulisan karya ilmiah, penyusunan laporan, penulisan kritik atau tinjauan suatu masalah.
- b. Pengutipan tidak merugikan kepentingan yang wajar UIN Suska Riau.

2. Dilarang mengumumkan dan memperbanyak sebagian atau seluruh karya tulis ini dalam bentuk apapun tanpa izin UIN Suska Riau.

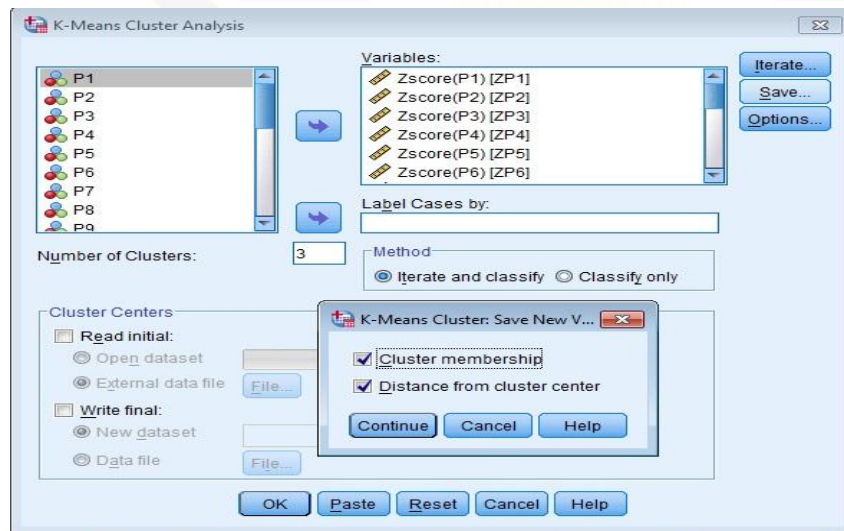


5. Klik *Analyze*, kemudian *Classify* → *K-Means Cluster* (seperti pada gambar 4.6)



Gambar 4.6 Pemilihan *K-Means Cluster* SPSS

6. Di dalam jendela *K-Means Cluster Analysis* masukkan variabel ke *variables*, kemudian isi *number of cluster* “3” lalu klik *save* dan centang *cluster membership, distance from cluster center*, klik OK (seperti terlihat pada gambar 4.7 Proses *Clustering* SPSS).



Gambar 4.7 Proses *Clustering* SPSS

Adapun hasil yang didapat dari software SPSS ver.21 setelah dilakukan tahapan pengclusteran ialah sebagai berikut:

Adapun tahapan setelah standarisasi seperti terlihat pada tabel diatas ialah:

Hak Cipta Diindungi Undang-Undang

1. Dilarang mengutip sebagian atau seluruh karya tulis ini tanpa mencantumkan dan menyebutkan sumber:  
 a. Pengutipan hanya untuk kepentingan pendidikan, penelitian, penulisan karya ilmiah, penyusunan laporan, penulisan kritik atau tinjauan suatu masalah.  
 b. Pengutipan tidak merugikan kepentingan yang wajar UIN Suska Riau.

2. Dilarang mengumumkan dan memperbanyak sebagian atau seluruh karya tulis ini dalam bentuk apapun tanpa izin UIN Suska Riau.

Hak Cipta Dilindungi Undang-Undang

1. Dilarang mengutip sebagian atau seluruh karya tulis ini tanpa mencantumkan dan menyebutkan sumber:
  - a. Pengutipan hanya untuk kepentingan pendidikan, penelitian, penulisan karya ilmiah, penyusunan laporan, penulisan kritik atau tinjauan suatu masalah.
  - b. Pengutipan tidak merugikan kepentingan yang wajar UIN Suska Riau.
2. Dilarang mengumumkan dan memperbanyak sebagian atau seluruh karya tulis ini dalam bentuk apapun tanpa izin UIN Suska Riau.

Tabel 4.5 *initial cluster centers*

	Initial Cluster Centers		
	Cluster		
	1	2	3
Zscore(P1)	,51538	,51538	-2,05197
Zscore(P2)	,44028	,44028	-2,16271
Zscore(P3)	,51538	,51538	-2,05197
Zscore(P4)	-,69133	,54846	-3,17091
Zscore(P5)	,54505	,54505	-2,78716
Zscore(P6)	-2,09848	,75729	-,19463
Zscore(P7)	-2,04085	,86385	,86385
Zscore(P8)	-2,36284	-1,33767	,71266
Zscore(P9)	-1,20733	,69192	,69192
Zscore(P10)	-2,04085	,86385	,86385
Zscore(P11)	-3,12348	,50335	-1,91453
Zscore(P12)	-4,29622	,37006	,37006
Zscore(P13)	-3,12348	,50335	-1,91453
Zscore(P14)	-1,91049	,56624	-3,14885
Zscore(P15)	-1,84323	,52916	-3,02943
Zscore(P16)	-1,99627	,77175	-1,99627
Zscore(P17)	-2,10759	,84523	-,13904
Zscore(P18)	-,15691	,82471	-1,13854
Zscore(P19)	-2,10759	,84523	-,13904
Zscore(P20)	-1,84323	,52916	-3,02943

Sumber: Pengolahan data (2016)

Output ini adalah tampilan pertama (*initial*) proses *clustering* data sebelum dilakukan iterasi. Karena nanti akan dihasilkan proses *clustering* sesudah iterasi yang justru adalah hasil akhir *cluster*, maka output ini tidak dianalisis.

Tabel 4.6 *Iteration History*

Iteration	Iteration History <sup>a</sup>		
	Change in Cluster Centers		
	1	2	3
1	4,277	2,742	4,258
2	1,586	,200	,947

Sumber: Pengolahan data (2016)



Hak Cipta Dilindungi Undang-Undang

1. Diarangi mengutip sebagian atau seluruh karya tulis ini tanpa mencantumkan dan menyebutkan sumber:
  - a. Pengutipan hanya untuk kepentingan pendidikan, penelitian, penulisan karya ilmiah, penyusunan laporan, penulisan kritik atau tinjauan suatu masalah.
  - b. Pengutipan tidak merugikan kepentingan yang wajar UIN Suska Riau.
2. Dilarang mengumumkan dan memperbanyak sebagian atau seluruh karya tulis ini dalam bentuk apapun tanpa izin UIN Suska Riau.

Tabel 4.6 *Iteration History* (lanjutan)

Iteration History <sup>a</sup>			
Iteration	Change in <i>Cluster Centers</i>		
	1	2	3
3	,844	,164	1,168
4	,474	,095	,963
5	,514	,074	,869
6	,320	,045	,429
7	,287	,039	,315
8	,000	,019	,111
9	,143	,024	,000
10	,000	,000	,000

a. Convergence achieved due to No or small change in *cluster centers*. The maximum absolute coordinate change for any center is ,000. The current iteration is 10. The minimum distance between initial centers is 10,418.

Sumber: Pengolahan data (2016)

Tampilan ini adalah proses iterasi yang mencoba mengubah-ubah *cluster* yang ada sebelumnya (*initial*) sehingga lebih tepat dalam pengelompokkan. Setelah terjadi 10 tahapan iterasi (proses pengulangan dengan ketepatan lebih tinggi dari sebelumnya), didapat hasil *final cluster*.

Tabel 4.7 *Final Cluster Centers*

	Final Cluster Centers		
	Cluster		
	1	2	3
Zscore(P1)	-,69278	,40681	-1,71217
Zscore(P2)	-,47842	,35611	-1,62680
Zscore(P3)	-,69278	,40681	-1,71217
Zscore(P4)	-,87365	,39425	-1,45708
Zscore(P5)	-,56569	,35163	-1,51308
Zscore(P6)	-,86658	,17951	-,19463
Zscore(P7)	-,10438	,02086	-,01895
Zscore(P8)	-,07129	-,01669	,16993
Zscore(P9)	,04953	-,04983	,24504
Zscore(P10)	-,10438	,02086	-,01895
Zscore(P11)	-1,87898	,32291	-,03001

Sumber: Pengolahan data (2016)

Hak Cipta Dilindungi Undang-Undang

1. Dilarang mengutip sebagian atau seluruh karya tulis ini tanpa mencantumkan dan menyebutkan sumber:
  - a. Pengutipan hanya untuk kepentingan pendidikan, penelitian, penulisan karya ilmiah, penyusunan laporan, penulisan kritik atau tinjauan suatu masalah.
  - b. Pengutipan tidak merugikan kepentingan yang wajar UIN Suska Riau.
2. Dilarang mengumumkan dan memperbanyak sebagian atau seluruh karya tulis ini dalam bentuk apapun tanpa izin UIN Suska Riau.

Tabel 4.7 *Final Cluster Centers* (lanjutan)

	Final Cluster Centers		
	Cluster		
	1	2	3
Zscore(P12)	-1,13962	,23851	-,27041
Zscore(P13)	-1,87898	,32291	-,03001
Zscore(P14)	-1,80122	,31980	-,08936
Zscore(P15)	-2,08745	,29900	,31983
Zscore(P16)	-,82936	,14287	-,01523
Zscore(P17)	-,31274	-,01172	,38204
Zscore(P18)	-,21466	-,00552	,24728
Zscore(P19)	-,31274	-,01172	,38204
Zscore(P20)	-2,08745	,29900	,31983

Sumber: Pengolahan data (2016)

Output ini adalah hasil akhir dari proses *clustering*, dengan tafsiran angka sebagai berikut:

1. P1 (*Basic Keislaman*) Cluster 1

$$X = \mu + z \cdot \sigma$$

$$X = 3,6 + (-0,69278 \times 0,779)$$

$$X = 3,05882$$

2. P1 (*Basic Keislaman*) Cluster 2

$$X = \mu + z \cdot \sigma$$

$$X = 3,6 + (0,46801 \times 0,779)$$

$$X = 3,91542$$

3. P1 (*Basic Keislaman*) Cluster 3

$$X = \mu + z \cdot \sigma$$

$$X = 3,6 + (-1,71217 \times 0,779)$$

$$X = 2,26471$$

Selanjutnya dapat dilihat pada tabel rekapitulasi perhitungan tafsiran angka pada *cluster* dibawah ini

Hak Cipta Dilindungi Undang-Undang

1. Diarangi mengutip sebagian atau seluruh karya tulis ini tanpa mencantumkan dan menyebutkan sumber:
  - a. Pengutipan hanya untuk kepentingan pendidikan, penelitian, penulisan karya ilmiah, penyusunan laporan, penulisan kritik atau tinjauan suatu masalah.
  - b. Pengutipan tidak merugikan kepentingan yang wajar UIN Suska Riau.
2. Diarangi mengumumkan dan memperbanyak sebagian atau seluruh karya tulis ini dalam bentuk apapun tanpa izin UIN Suska Riau.

Tabel 4.8 Rekapitulasi Hasil Perhitungan Tafsiran Angka Pada Cluster

RESPONDEN	CLUSTER1	CLUSTER 2	CLUSTER 3
P1 ( <i>Basic Keislaman</i> )	3,05882	3,91542	2,26471
P2 ( <i>Peluang Masuk</i> )	3,29412	3,93532	2,41176
P3 ( <i>Basic Keislaman</i> )	3,05882	3,91542	2,26471
P4 ( <i>Lingkungan</i> )	2,85294	3,87562	2,38235
P5 ( <i>Fasilitas</i> )	3,00000	3,82587	2,14706
P6 ( <i>Cita-cita</i> )	2,29412	3,39303	3,00000
P7 ( <i>Lingkungan</i> )	3,00000	3,12935	3,08824
P8 ( <i>Cita-cita</i> )	3,23529	3,28856	3,47059
P9 ( <i>Biaya</i> )	3,32353	3,21891	3,52941
P10 ( <i>Fasilitas</i> )	3,00000	3,12935	3,08824
P11 ( <i>Fasilitas</i> )	2,02941	3,85075	3,55882
P12 ( <i>Teman</i> )	3,02941	3,91542	3,58824
P13 ( <i>Lokasi</i> )	2,02941	3,85075	3,55882
P14 ( <i>Fasilitas</i> )	2,08824	3,80100	3,47059
P15 ( <i>Fasilitas</i> )	1,79412	3,80597	3,82353
P16 ( <i>Basic Keislaman</i> )	2,26471	3,31841	3,14706
P17 ( <i>Teman</i> )	2,82353	3,12935	3,52941
P18 ( <i>Transportasi</i> )	2,94118	3,15423	3,41176
P19 ( <i>Lingkungan</i> )	2,82353	3,12935	3,52941
P20 ( <i>Basic Keislaman</i> )	1,79412	3,80597	3,82353

Keterangan:

Warna biru : Angka positif berarti data diatas rata-rata total

Warna kuning : Angka negatif berarti data dibawah rata-rata total



## Hak Cipta Diindungi Undang-Undang

1. Dilarang mengutip sebagian atau seluruh karya tulis ini tanpa mencantumkan dan menyebutkan sumber:

a. Pengutipan hanya untuk kepentingan pendidikan, penelitian, penulisan karya ilmiah, penyusunan laporan, penulisan kritik atau tinjauan suatu masalah.

b. Pengutipan tidak merugikan kepentingan yang wajar UIN Suska Riau.

2. Dilarang mengumumkan dan memperbanyak sebagian atau seluruh karya tulis ini dalam bentuk apapun tanpa izin UIN Suska Riau.

Dari tabel diatas diketahui bahwa ada data yang negatif dan positif, angka tersebut terkait dengan proses standarisasi data sebelumnya yang mengacu pada angka Z. Sehingga dapat dijelaskan sebagai berikut:

1. Rata-rata P1 *Basic* keislaman pada *cluster* 2 lebih tinggi dibandingkan rata-rata P1 *Basic* keislaman keseluruhan.
2. Rata-rata P2 peluang masuk pada *cluster* 2 lebih tinggi dibandingkan rata-rata P2 peluang masuk keseluruhan.
3. Rata-rata P3 *Basic* Keislaman pada *cluster* 2 lebih tinggi dibandingkan rata-rata P3 *Basic* keislaman keseluruhan.
4. Rata-rata P4 Lingkungan pada *cluster* 2 lebih tinggi dibandingkan rata-rata P4 lingkungan keseluruhan
5. Rata-rata P5 fasilitas pada *cluster* 2 lebih tinggi dibandingkan rata-rata P5 Fasilitas keseluruhan
6. Rata-rata P6 Cita-cita pada *cluster* 2 lebih tinggi dibandingkan rata-rata P6 Cita-cita keseluruhan
7. Rata-rata P7 Lingkungan pada *cluster* 2 lebih tinggi dibandingkan rata-rata P7 lingkungan keseluruhan
8. Rata-rata P8 Cita-cita pada *cluster* 3 lebih tinggi dibandingkan rata-rata P8 Cita-cita keseluruhan
9. Rata-rata P9 biaya pada *cluster* 3 lebih tinggi dibandingkan rata-rata P9 biaya keseluruhan
10. Rata-rata P10 Fasilitas pada *cluster* 2 lebih tinggi dibandingkan rata-rata P10 Fasilitas keseluruhan
11. Rata-rata P11 Fasilitas pada *cluster* 2 lebih tinggi dibandingkan rata-rata P11 Fasilitas keseluruhan
12. Rata-rata P12 teman pada *cluster* 2 lebih tinggi dibandingkan rata-rata P12 teman keseluruhan
13. Rata-rata P13 lokasi pada *cluster* 2 lebih tinggi dibandingkan rata-rata P13 lokasi keseluruhan
14. Rata-rata P14 fasilitas pada *cluster* 2 lebih tinggi dibandingkan rata-rata P14 fasilitas lokasi keseluruhan





15. Rata-rata P15 fasilitas pada *cluster* 3 lebih tinggi dibandingkan rata-rata P15 fasilitas keseluruhan
16. Rata-rata P16 *Basic* keislaman pada *cluster* 2 lebih tinggi dibandingkan rata-rata P16 *Basic* keislaman keseluruhan
17. Rata-rata P17 Teman pada *cluster* 3 lebih tinggi dibandingkan rata-rata P17 Teman keseluruhan
18. Rata-rata P18 transportasi pada *cluster* 3 lebih tinggi dibandingkan rata-rata P18 transportasi keseluruhan
19. Rata-rata P19 lingkungan pada *cluster* 3 lebih tinggi dibandingkan rata-rata P19 lingkungan keseluruhan
20. Rata-rata P20 *Basic* keislaman pada *cluster* 3 lebih tinggi dibandingkan rata-rata P20 *Basic* keislaman keseluruhan

#### 4.2.3.2 Interpretasi *Cluster*

Adapun interpretasi *cluster* secara rinci berdasarkan hasil tafsiran angka dan penjelasan diatas adalah sebagai berikut:

##### 1. *Cluster* 1

*Cluster* 1 berisi responden (Anak SMA) yang kurang atau tidak memerdulikan biaya dan tidak terlalu mementingkan *Basic* keislaman, mengenyampingkan fasilitas, lingkungan tempat tinggal tidak terlalu berpengaruh terhadapnya, juga ajakan teman dirasa tidak terlalu penting, adapun lokasi dari kampus yang akan dimasuki tidaklah penting jauh dekatnya, dan juga cita-cita dirasa tidak harus sejalan dengan apa yang akan dijalani, bahkan mengindahkan peluang masuk dan tidak terlalu menggubris transportasi ke UIN Suska Riau.

Dari ciri-ciri diatas, bisa diduga mereka kebanyakan adalah orang yang tidak atau belum berminat untuk memasuki UIN Suska. Dengan berbagai alasan dan pertimbangan membuat mereka cenderung acuh pada sebuah perguruan tinggi, dengan kesimpulan bahwa pada *cluster* 1 tidak terbentuk.

##### 2. *Cluster* 2

Pada *cluster* 2 berisi mereka (anak SMA) yang menyukai adanya *Basic* keislaman di UIN Suska Riau, dan sangat memperhatikan fasilitas, juga lokasi

Hak Cipta Dilindungi Undang-Undang

1. Diarang mengutip sebagian atau seluruh karya tulis ini tanpa mencantumkan dan menyebutkan sumber:

a. Pengutipan hanya untuk kepentingan pendidikan, penelitian, penulisan karya ilmiah, penyusunan laporan, penulisan kritik atau tinjauan suatu masalah.

b. Pengutipan tidak merugikan kepentingan yang wajar UIN Suska Riau.

2. Diarang mengemukakan dan memperbanyak sebagian atau seluruh karya tulis ini dalam bentuk apapun tanpa izin UIN Suska Riau.





#### Hak Cipta Diindungi Undang-Undang

1. Dilarang mengutip sebagian atau seluruh karya tulis ini tanpa mencantumkan dan menyebutkan sumber:

a. Pengutipan hanya untuk kepentingan pendidikan, penelitian, penulisan karya ilmiah, penyusunan laporan, penulisan kritik atau tinjauan suatu masalah.

b. Pengutipan tidak merugikan kepentingan yang wajar UIN Suska Riau.

2. Dilarang mengumumkan dan memperbanyak sebagian atau seluruh karya tulis ini dalam bentuk apapun tanpa izin UIN Suska Riau.

kampus merupakan hal yang amat perlu dipertimbangkan, mereka pun gemar mencari info peluang masuk ke UIN Suska Riau, namun biaya tidak menjadi masalah, dan bagi mereka cita-cita tidaklah menjadi sebuah masalah jika tujuan memilih kampus tidak sesuai dengan cita-cita mereka.

Dari ciri-ciri diatas dapat ditarik kesimpulan mereka adalah orang yang terpelajar, karna sangat memperhatikan kondisi dari kampus yang akan dimasuki dan materi bukanlah sebuah masalah, bagi mereka kualitas itu lebih baik dari yang lainnya.

### 3. Cluster 3

Adalah mereka (Anak SMA) yang menyetujui bahwa biaya dalam berkuliah itu penting dengan kata lain hendaknya dapat dijangkau, dan sangat memilih jurusan yang ia akan masuki karena harus sejalan dengan cita-citanya. Mereka juga mengedepankan fasilitas, ajakan teman cukup berpengaruh padanya, lingkungan tempat tinggal tampaknya memberikan warna positif bagi mereka memasuki UIN Suska Riau sebab *Basic* keislalamanan dan transportasi (busway) masuk dalam faktor penentu mereka memasuki kampus madani UIN Suska Riau.

Dari ciri-ciri diatas, diketahui bahwa mereka adalah orang yang rasional, baginya biaya yang murah harus sejalan dengan fasilitas yang akan didapat. Mereka yang tergabung di *cluster* ini, adalah anak SMA yang cenderung mencari aman, dan biasanya bersikap biasa-biasa saja.

Dari ciri ketiga *cluster* diatas, *cluster* 1 dapat disebut golongan bawah, *cluster* 2 golongan atas, *cluster* 3 golongan tengah.

#### 4.2.3.3 Interpretasi Angka F

Pada prinsipnya semakin besar angka F suatu variabel dan angka signifikansinya adalah dibawah 0,05 maka semakin besar pula perbedaan variabel tersebut pada ketiga *cluster* yang terbentuk. Dari hasil ANOVA SPSS ver.21 didapatkan hasil sebagai berikut:

Tabel 4.9 Tabel ANOVA

ANOVA						
	Cluster		Error		F	Sig.
	Mean Square	df	Mean Square	df		
Zscore(P1)	74,627	2	,446	266	167,172	,000
Zscore(P2)	61,626	2	,544	266	113,248	,000
Zscore(P3)	74,627	2	,446	266	167,172	,000
Zscore(P4)	64,690	2	,521	266	124,133	,000
Zscore(P5)	56,787	2	,581	266	97,815	,000
Zscore(P6)	16,649	2	,882	266	18,869	,000
Zscore(P7)	,235	2	1,006	266	,234	,792
Zscore(P8)	,605	2	1,003	266	,603	,548
Zscore(P9)	1,312	2	,998	266	1,315	,270
Zscore(P10)	,235	2	1,006	266	,234	,792
Zscore(P11)	70,514	2	,477	266	147,724	,000
Zscore(P12)	29,039	2	,789	266	36,796	,000
Zscore(P13)	70,514	2	,477	266	147,724	,000
Zscore(P14)	65,569	2	,515	266	127,437	,000
Zscore(P15)	84,800	2	,370	266	229,238	,000
Zscore(P16)	13,748	2	,904	266	15,206	,000
Zscore(P17)	4,158	2	,976	266	4,259	,015
Zscore(P18)	1,826	2	,994	266	1,837	,161
Zscore(P19)	4,158	2	,976	266	4,259	,015
Zscore(P20)	84,800	2	,370	266	229,238	,000

The F tests should be used only for descriptive purposes because the *clusters* have been chosen to maximize the differences among cases in different *clusters*. The observed significance levels are not corrected for this and thus cannot be interpreted as tests of the hypothesis that the *cluster* means are equal.

Sumber: Pengolahan data (2016)

Berdasarkan tabel diatas diketahui bahwa Zscore(P15) yang disebut dengan Fasilitas dan Zscore(P20) disebut *Basic* Keislaman merupakan variabel tertinggi pada F dan terendah pada signifikansi artinya perbedaan cukup tinggi

Hak Cipta Diindungi Undang-Undang

1. Diarang mengutip sebagian atau seluruh karya tulis ini tanpa mencantumkan dan menyebutkan sumber:
  - a. Pengutipan hanya untuk kepentingan pendidikan, penelitian, penulisan karya ilmiah, penyusunan laporan, penulisan kritik atau tinjauan suatu masalah.
  - b. Pengutipan tidak merugikan kepentingan yang wajar UIN Suska Riau.
2. Diarang mengemukakan dan memperbanyak sebagian atau seluruh karya tulis ini dalam bentuk apapun tanpa izin UIN Suska Riau.

antar tiap *clusternya*. Berbanding terbalik dengan Zscore(P8) yang disebut dengan cita-cita dan Zscore(P7) disebut dengan lingkungan merupakan variabel yang bahkan sudah tidak terlihat lagi perbedaannya.

Dengan demikian dapat diketahui bahwa *cluster 2* merupakan tempat atau responden terbanyak berada didalamnya, hal ini dapat dibuktikan dengan hasil *number of cases in each cluster* pada tabel dibawah ini:

Tabel 4.10 *Number of Cases in Each Cluster*

Number of Cases in each Cluster		
Cluster	1	34,000
	2	201,000
	3	34,000
Valid		269,000
Missing		,000

Sumber: Pengolahan data (2016)

Dari tabel diatas terlihat jelas bahwa responden terbanyak ada di *cluster 2* dan responden yang lainnya mendapat angka/reponden yang sama sedikitnya. Dan tidak ada varabel yang hilang (*missing*) dengan demikian semua responden lengkap terpetakan pada ketiga *cluster*.

#### 4.2.3.4 Analisis Komposisi Cluster

Penafsiran data selanjutnya ialah komposisi *cluster*, dimana pada analisis ini akan dilihat profil atau responden yang memilih *cluster 1*, *cluster 2* dan *cluster 3*. Berikut hasil analisis komposisi *cluster* dengan melihat QCL 1 dan QCL 2 pada data view SPSS ver.21 yang telah di salin ke Ms.excell

Tabel 4.11 Tabel QCL 1 dan QCL 2

Responden	Cluster (QCL 1)	Distance (QCL 2)	Responden	Cluster (QCL 1)	Distance (QCL 2)
1	2	4,58999	7	1	2,45681
2	2	3,05309	8	2	1,4792
3	1	4,83555	9	3	4,81459
4	1	3,25514	10	2	1,58368
5	2	2,15748	11	1	2,92277

Sumber: Pengolahan data (2016)

Tabel 4.11 Tabel QCL 1 dan QCL 2 (lanjutan)

Responden	Cluster (QCL 1)	Distance (QCL 2)	Responden	Cluster (QCL 1)	Distance (QCL 2)
11	2	1,43343	46	2	2,82867
12	2	2,06915	47	2	1,84066
13	1	4,18361	48	1	3,95254
14	2	1,4792	49	2	1,57947
15	1	3,66732	50	2	2,61305
16	2	1,43343	51	2	3,29869
17	2	1,70139	52	2	1,4792
18	1	3,352	53	1	3,09773
19	2	2,64601	54	1	3,34404
20	2	1,62933	55	2	1,92909
21	2	1,84428	56	2	1,95313
22	1	3,36589	57	2	1,97012
23	2	2,007	58	2	2,34123
24	1	3,68545	59	1	4,6586
25	2	1,52798	60	2	1,62523
26	1	2,70726	61	1	3,64178
27	1	3,91866	62	1	3,33005
28	2	3,08351	63	3	5,41028
29	2	2,98016	64	1	3,10418
30	2	4,02344	65	3	5,10777
31	1	2,43226	66	3	5,25688
32	2	2,8498	67	2	4,1087
33	2	3,20438	68	3	4,33781
34	1	3,24488	69	2	2,05298
35	2	1,80408	70	2	3,95829
36	1	4,06726	71	2	3,6717
37	1	4,98891	72	3	2,89958
38	1	4,61547	73	2	1,98697
39	1	3,55283	74	3	3,85514
40	1	3,69088	75	2	3,06182
41	2	2,6885	76	3	3,35048
42	1	5,40826	77	3	4,58241
43	2	1,4792	78	2	3,34485
44	1	3,5622	79	2	3,18978
45	2	2,32695	80	3	4,9358

Sumber: Pengolahan data (2016)

Hak Cipta Diindungi Undang-Undang

1. Dilarang mengutip sebagian atau seluruh karya tulis ini tanpa mencantumkan dan menyebutkan sumber:
  - a. Pengutipan hanya untuk kepentingan pendidikan, penelitian, penulisan karya ilmiah, penyusunan laporan, penulisan kritik atau tinjauan suatu masalah.
  - b. Pengutipan tidak merugikan kepentingan yang wajar UIN Suska Riau.
2. Dilarang mengumumkan dan memperbanyak sebagian atau seluruh karya tulis ini dalam bentuk apapun tanpa izin UIN Suska Riau.



Tabel 4.11 Tabel QCL 1 dan QCL 2 (lanjutan)

Responden	Cluster (QCL 1)	Distance (QCL 2)	Responden	Cluster (QCL 1)	Distance (QCL 2)
90	2	2,75222	125	2	4,6348
91	2	4,49608	126	2	2,12949
92	2	2,38077	127	2	1,4792
93	3	4,92196	128	1	3,32805
94	2	6,05762	129	2	3,4139
95	3	4,88488	130	1	4,22957
96	2	5,44439	131	2	3,70963
97	3	4,24246	132	2	1,7092
98	2	5,53908	133	1	2,95453
99	3	4,90346	134	2	3,26211
100	1	4,60535	135	2	1,4792
101	3	6,81898	136	2	1,84428
102	2	3,49877	137	1	3,6999
103	3	4,88953	138	2	1,57524
104	1	4,09014	139	1	2,44865
105	1	3,84481	140	2	2,33268
106	2	2,71319	141	1	2,11563
107	3	4,67569	142	2	3,20022
108	2	2,77634	143	1	4,904
109	1	2,85819	144	2	3,96334
110	2	4,12327	145	3	5,31279
111	2	2,20334	146	2	2,67109
112	2	3,89205	147	1	2,4047
113	3	3,87278	148	2	2,92142
114	2	2,20031	149	3	4,78618
115	2	2,97569	150	2	4,7597
116	2	2,25715	151	2	3,53101
117	2	1,4792	152	2	2,31546
118	1	3,09773	153	2	1,40049
119	2	3,35282	154	2	5,63336
120	2	2,74251	155	2	3,54044
121	2	1,80777	156	3	5,92363
122	2	1,40049	157	2	1,67771
123	1	3,44227	158	1	3,84481
124	1	3,9441	159	3	5,72064

Sumber: Pengolahan data (2016)

- Hak Cipta Diindungi Undang-Undang
1. Dilarang mengutip sebagian atau seluruh karya tulis ini tanpa mencantumkan dan menyebutkan sumber:
    - a. Pengutipan hanya untuk kepentingan pendidikan, penelitian, penulisan karya ilmiah, penyusunan laporan, penulisan kritik atau tinjauan suatu masalah.
    - b. Pengutipan tidak merugikan kepentingan yang wajar UIN Suska Riau.
  2. Dilarang mengumumkan dan memperbanyak sebagian atau seluruh karya tulis ini dalam bentuk apapun tanpa izin UIN Suska Riau.



Tabel 4.11 Tabel QCL 1 dan QCL 2 (lanjutan)

Responden	Cluster (QCL 1)	Distance (QCL 2)	Responden	Cluster (QCL 1)	Distance (QCL 2)
160	1	3,07179	195	3	4,54256
161	1	2,85586	196	3	4,99985
162	2	2,34976	197	2	5,38901
163	2	3,97845	198	2	3,83858
164	2	2,723	199	1	4,42974
165	3	4,72886	200	3	3,45073
166	2	4,53005	201	1	5,02221
167	2	4,1619	202	2	2,92598
168	1	4,45824	203	1	3,92206
169	2	3,89034	204	2	3,00689
170	2	1,98697	205	3	5,35964
171	1	5,00492	206	2	1,4792
172	2	2,04647	207	1	3,22634
173	3	3,66783	208	2	2,70334
174	2	3,66625	209	2	1,78177
175	3	4,33781	210	2	1,4792
176	2	4,09569	211	1	4,09014
177	3	5,02252	212	2	1,4792
178	2	3,56296	213	2	1,7286
179	3	4,20479	214	2	2,70334
180	2	3,40999	215	2	1,4792
181	3	4,54256	216	1	2,41852
182	3	3,86691	217	1	2,19907
183	3	3,82555	218	2	2,0627
184	2	3,96334	219	2	1,4792
185	3	5,32561	220	2	1,4792
186	3	4,17223	221	2	2,21541
187	3	4,2957	222	1	4,48062
188	2	2,50361	223	2	1,54101
189	2	4,31757	224	1	3,96937
190	2	3,1646	225	1	2,98372
191	3	4,44137	226	2	2,61305
192	3	5,40188	227	1	2,2021
193	2	3,77731	228	2	1,54101
194	3	4,74804	229	1	2,32578

Sumber: Pengolahan data (2016)

1. Diarang mengutip sebagian atau seluruh karya tulis ini tanpa mencantumkan dan menyebutkan sumber:
  - a. Pengutipan hanya untuk kepentingan pendidikan, penelitian, penulisan karya ilmiah, penyusunan laporan, penulisan kritik atau tinjauan suatu masalah.
  - b. Pengutipan tidak merugikan kepentingan yang wajar UIN Suska Riau.
2. Diarang mengumumkan dan memperbanyak sebagian atau seluruh karya tulis ini dalam bentuk apapun tanpa izin UIN Suska Riau.

Tabel 4.11 Tabel QCL 1 dan QCL 2 (lanjutan)

Responden	Cluster (QCL 1)	Distance (QCL 2)	Responden	Cluster (QCL 1)	Distance (QCL 2)
230	2	1,58368	251	2	1,4792
231	1	2,12193	252	1	4,47615
232	2	1,4792	253	2	1,64156
233	2	2,41965	254	1	2,3114
234	2	1,4792	253	2	2,58741
235	1	3,58644	254	2	1,77803
236	2	1,4792	255	3	3,54815
237	1	4,34464	256	2	1,4792
238	2	1,4792	257	2	2,33839
239	2	1,63341	258	2	1,4792
240	1	3,7035	259	3	5,94278
241	2	1,4792	260	2	1,4792
242	2	1,4792	261	2	1,58368
243	2	1,64156	262	1	2,12193
244	1	3,01041	263	3	5,62448
245	2	1,77803	264	2	1,68959
246	1	3,04345	265	1	4,07053
247	2	1,63341	266	3	4,96335
248	1	2,11878	267	2	2,92598
249	2	4,25222	268	2	3,00689
250	2	1,4792	269	2	2,55109

Sumber: Pengolahan data (2016)

Dari tabel hasil komposisi *cluster* diatas dapat diketahui bahwa QCL 1 merupakan *cluster* yang dipilih oleh tiap responden, adapun QCL 2 adalah jarak tiap responden terhadap pusat *cluster*, seperti pada responden 1 diketahui bahwa *cluster* yang dipilih ialah *cluster* 2 dengan jarak dan posisi nilai *cluster* responden tersebut berjarak 4,58999 dari pusat *cluster*.

Begitu juga yang terjadi pada responden 2, juga masuk pada *cluster* 2, namun posisi nilai *cluster* responen 2 tersebut hanya berjarak 3,05309 dari pusat *cluster* 1. Jadi posisi responden 2 lebih dekat kepusat *cluster* 1 dibanding responden 1.

Pada reponden 3 ternyata masuk pada *cluster* 1 dan posisi nilai *cluster* responden 3 tersebut berjarak 4,38555 dari pusat *cluster* 1, karena pusat *cluster* 1 dan 2 berbeda, tentu tidak dapat dibandingkan seperti responden 1 dan responden

- Hak Cipta Dilindungi Undang-Undang
1. Dilarang mengutip sebagian atau seluruh karya tulis ini tanpa mencantumkan dan menyebutkan sumber:
    - a. Pengutipan hanya untuk kepentingan pendidikan, penelitian, penulisan karya ilmiah, penyusunan laporan, penulisan kritik atau tinjauan suatu masalah.
    - b. Pengutipan tidak merugikan kepentingan yang wajar UIN Suska Riau.
  2. Dilarang mengumumkan dan memperbanyak sebagian atau seluruh karya tulis ini dalam bentuk apapun tanpa izin UIN Suska Riau.

2 yang mempunyai kesamaan *cluster*, dan begitu selanjutnya dalam penafsiran seluruh responden yang ada dengan mengacu pada tabel QCL 1 dan QCL 2.

#### 4.2.4 Posisi Uin Suska Riau

Dari hasil sebar kuesioner ke responden sebanyak 269 orang yakni siswa/siswi SMA Unggulan diantaranya SMA As-Shofa, SMA Cendana Rumbai, SMAN Plus Riau didapat hasil sebagai berikut:

Tabel 4.12 Rekapitulasi hasil sebar kuesioner posisi Uin Suska Riau

NO	UNRI	UIN	UMRI	PCR	UIR
1	4	3	1	0	2
2	3	4	2	1	0
3	4	2	1	3	0
4	3	1	0	4	2
5	4	3	2	0	1
6	2	4	3	1	0
7	1	3	2	4	0
8	3	2	4	1	0
9	2	0	4	1	3
10	3	2	1	4	0
11	3	4	2	1	0
12	4	3	0	2	1
13	4	3	0	1	2
14	4	3	0	2	1
15	4	3	0	1	2
16	0	3	1	4	2
17	2	3	1	4	0
18	2	0	1	4	3
19	3	2	1	4	0
20	2	1	0	4	3
21	4	3	1	2	0
22	3	1	0	4	2
23	1	0	2	3	4
24	0	1	3	2	4
25	0	2	4	1	3
26	3	2	1	0	4
27	4	3	2	0	1
28	2	4	3	1	0
29	3	4	0	2	1

Sumber: Pengolahan data (2016)

Hak Cipta Diindungi Undang-Undang

1. Dilarang mengutip sebagian atau seluruh karya tulis ini tanpa mencantumkan dan menyebutkan sumber:
  - a. Pengutipan hanya untuk kepentingan pendidikan, penelitian, penulisan karya ilmiah, penyusunan laporan, penulisan kritik atau tinjauan suatu masalah.
  - b. Pengutipan tidak merugikan kepentingan yang wajar UIN Suska Riau.
2. Dilarang mengumumkan dan memperbanyak sebagian atau seluruh karya tulis ini dalam bentuk apapun tanpa izin UIN Suska Riau.

Tabel 4.12 Rekapitulasi hasil sebar kuesioner posisi Uin Suska Riau (lanjutan)

NO	UNRI	UIN	UMRI	PCR	UIR
30	4	2	3	1	0
31	3	4	1	0	2
32	4	1	2	3	0
33	4	3	2	1	0
34	4	3	2	1	0
35	3	4	1	2	0
36	2	3	1	4	0
37	3	2	0	1	4
38	3	2	1	0	4
39	4	3	1	0	2
40	4	3	1	2	0
41	4	3	2	1	0
42	4	3	1	2	0
43	4	2	3	1	0
44	2	3	1	0	4
45	3	2	0	1	4
46	0	4	2	1	3
47	2	3	1	4	0
48	1	4	0	3	2
49	2	3	1	4	0
50	3	2	0	4	1
51	2	1	3	0	4
52	3	4	0	2	1
53	3	4	1	2	0
54	3	0	4	1	2
55	3	1	2	0	4
56	4	2	3	0	1
57	4	2	1	3	0
58	4	2	3	1	0
59	1	3	2	4	0
60	2	0	4	3	1
61	4	3	1	2	0
62	4	3	2	1	0
63	4	3	1	2	0
64	4	2	3	1	0
65	2	3	1	0	4
66	3	2	0	1	4

Sumber: Pengolahan data (2016)

Hak Cipta Dilindungi Undang-Undang

1. Dilarang mengutip sebagian atau seluruh karya tulis ini tanpa mencantumkan dan menyebutkan sumber:
  - a. Pengutipan hanya untuk kepentingan pendidikan, penelitian, penulisan karya ilmiah, penyusunan laporan, penulisan kritik atau tinjauan suatu masalah.
  - b. Pengutipan tidak merugikan kepentingan yang wajar UIN Suska Riau.
2. Dilarang mengumumkan dan memperbanyak sebagian atau seluruh karya tulis ini dalam bentuk apapun tanpa izin UIN Suska Riau.

Tabel 4.12 Rekapitulasi hasil sebar kuesioner posisi Uin Suska Riau (lanjutan)

NO	UNRI	UIN	UMRI	PCR	UIR
67	0	4	2	1	3
68	2	3	1	4	0
69	1	4	0	3	2
70	2	3	1	4	0
71	3	2	0	4	1
72	2	1	3	0	4
73	3	4	0	2	1
74	3	4	1	2	0
75	3	0	4	1	2
76	3	1	2	0	4
77	4	3	2	0	1
78	2	4	3	1	0
79	1	3	2	4	0
80	3	2	4	1	0
81	2	0	4	1	3
82	3	2	1	4	0
83	3	4	2	1	0
84	4	3	0	2	1
85	4	3	0	1	2
86	4	3	0	2	1
87	4	3	0	1	2
88	0	3	1	4	2
89	2	3	1	4	0
90	2	0	1	4	3
91	3	2	1	4	0
92	2	1	0	4	3
93	4	3	1	2	0
94	3	1	0	4	2
95	1	0	2	3	4
96	0	1	3	2	4
97	0	2	4	1	3
98	3	2	1	0	4
99	4	3	0	1	2
100	4	3	0	2	1
101	4	3	0	1	2
102	0	3	1	4	2
103	3	2	1	0	4

Sumber: Pengolahan data (2016)



Hak Cipta Diindungi Undang-Undang

1. Dilarang mengutip sebagian atau seluruh karya tulis ini tanpa mencantumkan dan menyebutkan sumber:
  - a. Pengutipan hanya untuk kepentingan pendidikan, penelitian, penulisan karya ilmiah, penyusunan laporan, penulisan kritik atau tinjauan suatu masalah.
  - b. Pengutipan tidak merugikan kepentingan yang wajar UIN Suska Riau.
2. Dilarang mengumumkan dan memperbanyak sebagian atau seluruh karya tulis ini dalam bentuk apapun tanpa izin UIN Suska Riau.

Tabel 4.12 Rekapitulasi hasil sebar kuesioner posisi Uin Suska Riau (lanjutan)

NO	UNRI	UIN	UMRI	PCR	UIR
104	2	1	0	4	3
105	4	3	1	2	0
106	3	1	0	4	2
107	1	0	2	3	4
108	0	1	3	2	4
109	0	2	4	1	3
110	3	2	1	0	4
111	4	3	2	0	1
112	2	4	3	1	0
113	3	4	0	2	1
114	4	2	3	1	0
115	3	4	1	0	2
116	4	1	2	3	0
117	4	3	2	1	0
118	4	3	2	1	0
119	3	4	1	2	0
120	2	3	1	4	0
121	3	2	0	1	4
122	3	2	1	0	4
123	4	3	1	0	2
124	4	3	1	2	0
125	4	3	2	0	1
126	2	4	3	1	0
127	3	4	0	2	1
128	4	2	3	1	0
129	3	4	1	0	2
130	4	1	2	3	0
131	4	3	2	1	0
132	4	3	2	0	1
133	2	1	0	4	3
134	4	3	1	2	0
135	3	1	0	4	2
136	1	0	2	3	4
137	0	1	3	2	4
138	0	2	4	1	3
139	3	2	1	0	4
140	4	3	2	0	1

Sumber: Pengolahan data (2016)

Hak Cipta Dilindungi Undang-Undang

1. Dilarang mengutip sebagian atau seluruh karya tulis ini tanpa mencantumkan dan menyebutkan sumber:
  - a. Pengutipan hanya untuk kepentingan pendidikan, penelitian, penulisan karya ilmiah, penyusunan laporan, penulisan kritik atau tinjauan suatu masalah.
  - b. Pengutipan tidak merugikan kepentingan yang wajar UIN Suska Riau.
2. Dilarang mengumumkan dan memperbanyak sebagian atau seluruh karya tulis ini dalam bentuk apapun tanpa izin UIN Suska Riau.

Tabel 4.12 Rekapitulasi hasil sebar kuesioner posisi Uin Suska Riau (lanjutan)

NO	UNRI	UIN	UMRI	PCR	UIR
141	2	4	3	1	0
142	3	4	0	2	1
143	4	2	3	1	0
144	3	4	1	0	2
145	4	1	2	3	0
146	4	3	2	1	0
147	4	3	2	1	0
148	3	4	1	2	0
149	2	3	1	4	0
150	3	2	0	1	4
151	4	2	1	3	0
152	3	4	2	0	1
153	4	3	2	0	1
154	4	3	2	1	0
155	4	3	2	0	1
156	2	4	1	3	0
157	3	4	1	2	0
158	2	4	3	1	0
159	3	4	2	1	0
160	3	4	0	2	1
161	4	3	1	2	0
162	1	3	2	4	0
163	2	4	0	3	1
164	3	4	2	1	0
165	4	2	3	1	0
166	2	4	3	1	0
167	1	4	2	3	0
168	0	3	1	4	2
169	3	2	1	4	3
170	0	1	4	3	2
171	4	1	3	2	0
172	0	2	4	1	3
173	3	4	1	2	0
174	3	4	2	0	1
175	2	3	4	1	0
176	1	4	3	0	2
177	4	0	3	1	2

Sumber: Pengolahan data (2016)

Hak Cipta Diindungi Undang-Undang

1. Dilarang mengutip sebagian atau seluruh karya tulis ini tanpa mencantumkan dan menyebutkan sumber:
  - a. Pengutipan hanya untuk kepentingan pendidikan, penelitian, penulisan karya ilmiah, penyusunan laporan, penulisan kritik atau tinjauan suatu masalah.
  - b. Pengutipan tidak merugikan kepentingan yang wajar UIN Suska Riau.
2. Dilarang mengumumkan dan memperbanyak sebagian atau seluruh karya tulis ini dalam bentuk apapun tanpa izin UIN Suska Riau.

Tabel 4.12 Rekapitulasi hasil sebar kuesioner posisi Uin Suska Riau (lanjutan)

NO	UNRI	UIN	UMRI	PCR	UIR
178	1	4	3	2	0
179	4	3	2	0	1
180	2	4	3	0	1
181	4	2	3	1	0
182	0	1	4	2	3
183	4	2	3	1	0
184	4	2	1	3	0
185	4	2	1	3	0
186	4	3	0	1	2
187	3	4	2	1	0
188	4	2	3	1	0
189	4	0	3	1	2
190	3	4	2	1	0
191	2	4	1	0	0
192	2	3	1	4	0
193	3	4	1	2	0
194	2	3	4	0	1
195	2	3	4	0	1
196	2	1	4	0	3
197	4	1	2	3	0
198	3	1	4	2	0
199	2	0	3	4	1
200	4	1	3	2	0
201	4	3	1	2	0
202	4	3	1	2	0
203	1	2	0	4	3
204	3	4	2	1	0
205	2	4	1	3	0
206	4	3	0	1	2
207	4	3	2	1	0
208	4	2	0	3	1
209	4	1	3	2	0
210	2	0	4	3	1
211	3	2	4	1	0
212	3	0	4	2	1
213	3	2	0	4	1
214	0	1	2	4	3

Sumber: Pengolahan data (2016)

Hak Cipta Dilindungi Undang-Undang

1. Dilarang mengutip sebagian atau seluruh karya tulis ini tanpa mencantumkan dan menyebutkan sumber:
  - a. Pengutipan hanya untuk kepentingan pendidikan, penelitian, penulisan karya ilmiah, penyusunan laporan, penulisan kritik atau tinjauan suatu masalah.
  - b. Pengutipan tidak merugikan kepentingan yang wajar UIN Suska Riau.
2. Dilarang mengumumkan dan memperbanyak sebagian atau seluruh karya tulis ini dalam bentuk apapun tanpa izin UIN Suska Riau.

Tabel 4.12 Rekapitulasi hasil sebar kuesioner posisi Uin Suska Riau (lanjutan)

NO	UNRI	UIN	UMRI	PCR	UIR
215	1	4	3	0	2
216	2	3	1	0	4
217	4	3	2	0	1
218	2	4	1	0	3
219	1	3	2	0	4
220	4	3	2	0	1
221	4	3	2	0	1
222	4	3	1	0	2
223	4	3	2	0	1
224	3	4	1	0	2
225	3	4	2	1	0
226	3	2	0	4	1
227	2	3	0	1	4
228	4	3	0	2	1
229	1	3	0	4	2
230	4	3	1	2	0
231	2	3	0	4	1
232	3	2	4	1	0
233	4	1	2	0	3
234	4	2	1	0	3
235	4	1	3	2	0
236	3	0	4	2	1
237	4	3	2	1	0
238	2	3	4	1	0
239	4	3	1	2	0
240	2	1	0	4	3
241	3	2	0	1	4
242	3	2	0	4	1
243	3	2	0	4	1
244	4	0	2	3	1
245	2	1	0	3	4
246	1	4	0	2	3
247	1	0	2	4	3
248	1	3	0	2	4
249	2	4	3	1	0
250	0	2	1	4	3
251	4	1	3	2	0

Sumber: Pengolahan data (2016)

Hak Cipta Dilindungi Undang-Undang

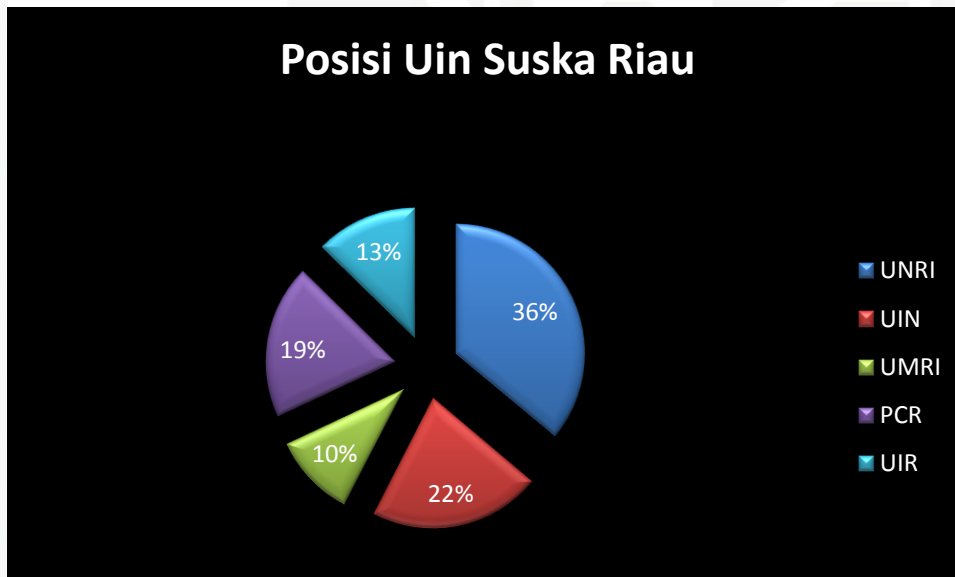
1. Dilarang mengutip sebagian atau seluruh karya tulis ini tanpa mencantumkan dan menyebutkan sumber:
  - a. Pengutipan hanya untuk kepentingan pendidikan, penelitian, penulisan karya ilmiah, penyusunan laporan, penulisan kritik atau tinjauan suatu masalah.
  - b. Pengutipan tidak merugikan kepentingan yang wajar UIN Suska Riau.
2. Dilarang mengumumkan dan memperbanyak sebagian atau seluruh karya tulis ini dalam bentuk apapun tanpa izin UIN Suska Riau.

Tabel 4.12 Rekapitulasi hasil sebar kuesioner posisi Uin Suska Riau (lanjutan)

NO	UNRI	UIN	UMRI	PCR	UIR
252	3	2	1	4	0
253	0	3	2	4	1
254	2	4	1	3	0
255	4	2	1	3	0
256	4	1	3	2	0
257	3	2	4	0	1
258	4	3	2	1	0
259	3	2	4	1	0
260	0	4	1	2	3
261	2	1	3	0	4
262	1	3	2	0	4
263	1	2	3	4	0
264	4	3	1	2	0
265	4	3	2	1	0
266	2	3	4	1	0
267	4	3	0	1	2
268	3	4	1	2	0
269	2	3	1	4	0

Sumber: Pengolahan data (2016)

Adapun setelah dilakukan perhitungan persentase posisi, maka hasilnya dapat dilihat pada diagram dibawah ini



Gambar 4.8 Diagram Posisi UIN Suska Riau



Dari diagram diatas terlihat bahwa UIN Suska Riau berada diurutan ke dua dengan perolehan persentase 22%, sementara UNRI berada pada posisi pertama dengan perolehan 36%, dan untuk posisi ke tiga selanjutnya ialah PCR, kemudian UIR diposisi ke empat dan untuk posisi ke lima adalah UMRI



**Hak Cipta Diindungi Undang-Undang**

1. Dilarang mengutip sebagian atau seluruh karya tulis ini tanpa mencantumkan dan menyebutkan sumber:
  - a. Pengutipan hanya untuk kepentingan pendidikan, penelitian, penulisan karya ilmiah, penyusunan laporan, penulisan kritik atau tinjauan suatu masalah.
  - b. Pengutipan tidak merugikan kepentingan yang wajar UIN Suska Riau.
2. Dilarang mengumumkan dan memperbanyak sebagian atau seluruh karya tulis ini dalam bentuk apapun tanpa izin UIN Suska Riau.