

Hak Cipta Diindungi Undang-Undang

1. Dilarang mengutip sebagian atau seluruh karya tulis ini tanpa mencantumkan dan menyebutkan sumber:
 - a. Pengutipan hanya untuk kepentingan pendidikan, penelitian, penulisan karya ilmiah, penyusunan laporan, penulisan kritik atau tinjauan suatu masalah.
 - b. Pengutipan tidak merugikan kepentingan yang wajar UIN Suska Riau.
2. Dilarang mengumumkan dan memperbanyak sebagian atau seluruh karya tulis ini dalam bentuk apapun tanpa izin UIN Suska Riau.

BAB III METODELOGI PENELITIAN

Adapun langkah-langkah yang dilakukan dalam melakukan penelitian ini adalah sebagai berikut :

A. Pengumpulan data

Sumber data dalam penelitian ini berasal dari Badan Pusat Statistik (BPS) Provinsi Riau. Dalam hal ini, peneliti menggunakan data Produk Domestik Regional Bruto (PDRB) atas dasar harga konstan 2010 Kabuapten/Kota di Provinsi Riau sebagai variabel terikat (Y), dan Pendapatan Asli Daerah, Belanja Daerah, Tenaga Kerja, dan Kepadatan Penduduk sebagai variabel bebas (X).

dimana :

Y : PDRB atas dasar harga konstan 2010 di Provinsi Riau

X_1 : Pendapatan asli daerah

X_2 : Belanja daerah

X_3 : Tenaga Kerja

X_4 : Kepadatan penduduk

B. Penentuan metode

Metode yang digunakan dalam penelitian ini adalah analisis estimasi model regresi data panel. Adapun langkah-langkah regresi data panel adalah sebagai berikut :

- 1). Menganalisis karakteristik untuk variabel terikat (*dependen*) dan variabel bebas (*independen*)
- 2). Menentukan model
 - a. *Common effect model*
 - b. *Fixed effect model*
 - c. *Random effect model*

Hak Cipta Diindungi Undang-Undang

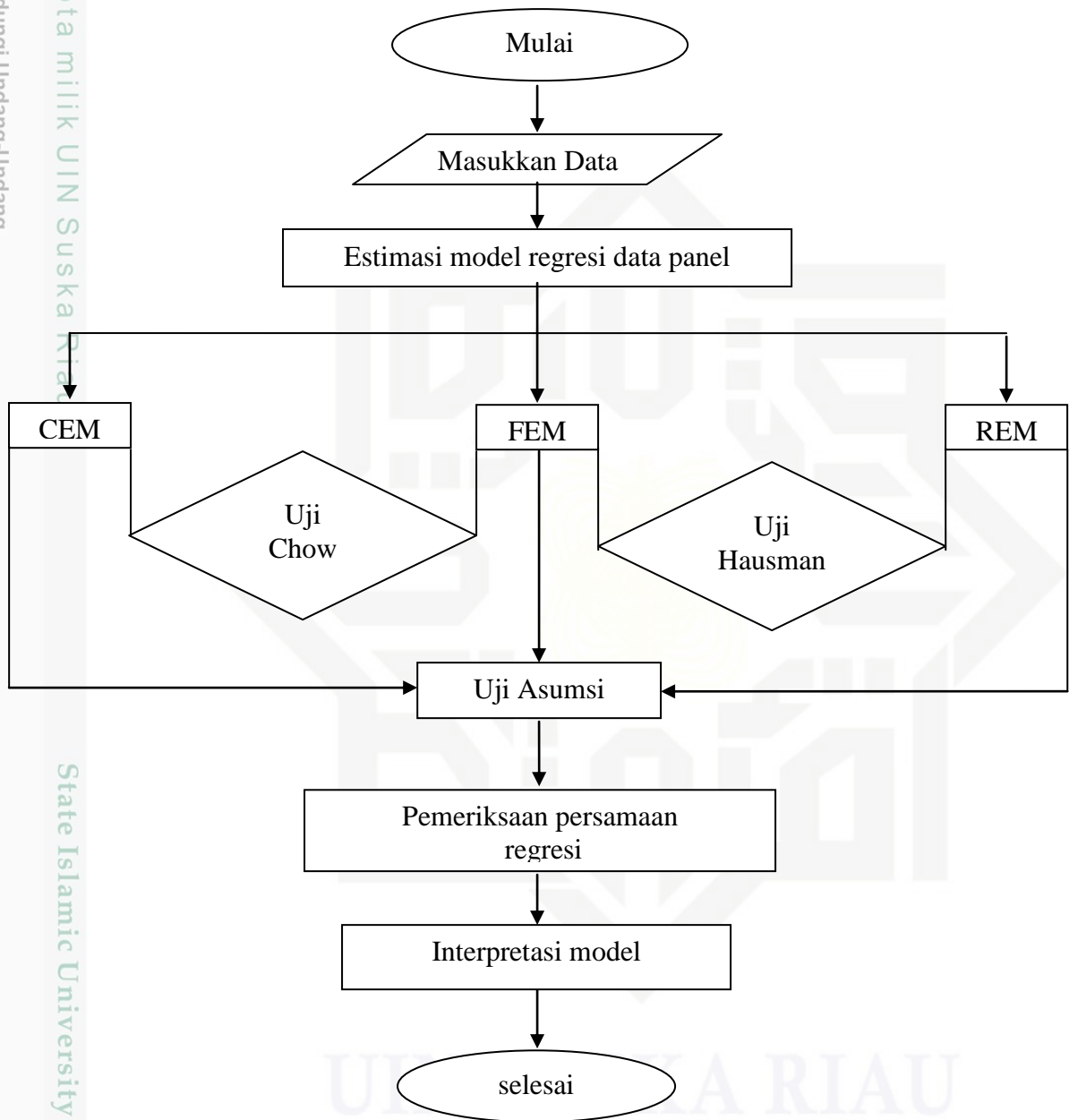
1. Dilarang mengutip sebagian atau seluruh karya tulis ini tanpa mencantumkan dan menyebutkan sumber:
 - a. Pengutipan hanya untuk kepentingan pendidikan, penelitian, penulisan karya ilmiah, penyusunan laporan, penulisan kritik atau tinjauan suatu masalah.
 - b. Pengutipan tidak merugikan kepentingan yang wajar UIN Suska Riau.
2. Dilarang mengumumkan dan memperbanyak sebagian atau seluruh karya tulis ini dalam bentuk apapun tanpa izin UIN Suska Riau.

- 3). Menentukan pemilihan model estimasi
 - a. Uji Chow untuk menentukan model terbaik antara CEM dan FEM
 - b. Uji Hausman untuk menentukan jika yang tetap adalah FEM, untuk melihat metode mana yang paling baik antara FEM dan REM
- 4). Melakukan uji asumsi klasik model regresi data panel
 - a. Uji Autokorelasi
 - b. Uji Heteroskedastisitas
 - c. Uji Multikolinieritas
- 5). Melakukan pemeriksaan persamaan.
 - a. Uji Hipotesis
 - b. Koefisien Determinasi
- 6). Interpretasi

Hak Cipta Diindungi Undang-Undang

1. Dilarang mengutip sebagian atau seluruh karya tulis ini tanpa mencantumkan dan menyebutkan sumber:
 - a. Pengutipan hanya untuk kepentingan pendidikan, penelitian, penulisan karya ilmiah, penyusunan laporan, penulisan kritik atau tinjauan suatu masalah.
 - b. Pengutipan tidak merugikan kepentingan yang wajar UIN Suska Riau.
2. Dilarang mengumumkan dan memperbanyak sebagian atau seluruh karya tulis ini dalam bentuk apapun tanpa izin UIN Suska Riau.

Langkah-langkah diatas dapat dilihat dari *flowchart* Gambar 3.1 di bawah ini :



Gambar 3.1 *Flowchart* Estimasi Regresi Data Panel terhadap Faktor-faktor yang Mempengaruhi PDRB di Provinsi Riau Tahun 2011-2015