

Hak Cipta Diindungi Undang-Undang

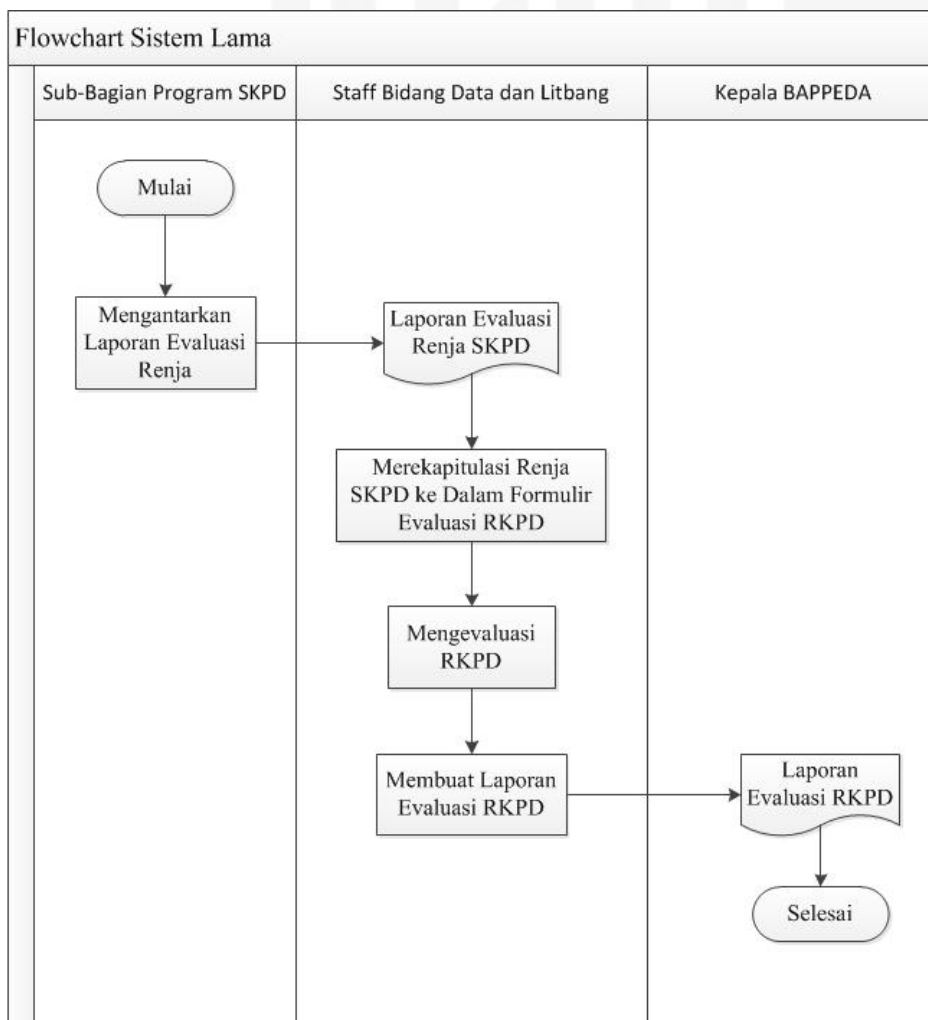
1. Dilarang mengutip sebagian atau seluruh karya tulis ini tanpa mencantumkan dan menyebutkan sumber:
 - a. Pengutipan hanya untuk kepentingan pendidikan, penelitian, penulisan karya ilmiah, penyusunan laporan, penulisan kritik atau tinjauan suatu masalah.
 - b. Pengutipan tidak merugikan kepentingan yang wajar UIN Suska Riau.
2. Dilarang mengumumkan dan memperbanyak sebagian atau seluruh karya tulis ini dalam bentuk apapun tanpa izin UIN Suska Riau.

BAB IV

ANALISA DAN PERANCANGAN

4.1 Deskripsi Sistem Berjalan

Pada saat ini Badan Perencanaan Pembangunan Daerah (BAPPEDA) kabupaten Kuantan Singingi masih belum memiliki sistem informasi yang terintegrasi antar satu sama lain dalam aktivitas evaluasi RKPd kabupaten Kuantan Singingi. Alur evaluasi RKPd yang sedang berjalan dapat dilihat dalam bentuk *flowchart* pada Gambar 4.1.



Gambar 4.1 *Flowchart* Sistem Berjalan

Dari *flowchart* pada Gambar 4.1 dapat dilihat bahwa kegiatan evaluasi RKPd dimulai dari SKPD mengantarkan laporan evaluasi Renja SKPD dalam

bentuk *hardcopy* atau dokumen yang kemudian laporan evaluasi Renja SKPD itu direkapitulasi serta dikonversi laporan tersebut ke dalam formulir evaluasi RKPD. Proses rekapitulasi dan konversi dilakukan oleh staff Bidang Data dan Litbang pada BAPPEDA. Setelah semua laporan evaluasi Renja SKPD sudah direkapitulasi dan dikonversi maka staff Bidang Data dan Litbang akan melakukan evaluasi terhadap masing-masing kinerja program yang telah direncanakan. Selanjutnya dari evaluasi yang telah dilakukan akan dibuat laporan evaluasi RKPD. Kemudian laporan tersebut ditandatangani oleh kepala BAPPEDA sebagai bentuk otentikasi dokumen.

Pada Badan Perencanaan Pembangunan Daerah sesuai *flowchart* pada Gambar 4.1 terdapat 3 pihak yang bertanggung jawab dalam mengevaluasi Rencana Kerja Pembangunan Daerah. Pihak tersebut adalah Sub-Bagian Program SKPD yang bertugas untuk melaporkan laporan evaluasi Renja SKPD, staff Bidang Data dan Litbang yang bertanggung jawab merekapitulasi, mengkonversi, mengevaluasi dan membuat laporan evaluasi RKPD dan kepala BAPPEDA yang akan mengotentikasi laporan evaluasi RKPD.

4.2 Gambaran Umum Sistem

Sistem Informasi *Monitoring* dan Evaluasi RKPD merupakan sistem informasi yang digunakan untuk membantu dan mempermudah BAPPEDA dan SKPD dalam peng-*input*-an laporan RKPD dari setiap SKPD. Sistem ini juga akan memiliki fitur peng-*input*-an data, rekapitulasi data serta *monitoring* untuk setiap kegiatan pemerintah daerah. Sehingga sistem ini akan mempermudah BAPPEDA dalam mengevaluasi setiap SKPD dari rekapitulasi RKPD yang ada pada sistem ini.

Sistem ini menggunakan *database* sebagai tempat penyimpanan data RKPD. Admin dapat melakukan *login* ke sistem dengan memasukkan *username* dan *password*, kemudian diberikan hak akses untuk mengelola *user*, mengevaluasi setiap RKPD, membuat grafik evaluasi RKPD triwulan. Kemudian pimpinan juga dapat menggunakan hak aksesnya ke dalam sistem dengan memasukkan *username* dan *password*, setelah pimpinan melakukan *login* dengan benar, pimpinan dapat melihat grafik evaluasi RKPD triwulan dan melihat laporan evaluasi RKPD.



Hak Cipta Diindungi Undang-Undang

1. Dilarang mengutip sebagian atau seluruh karya tulis ini tanpa mencantumkan dan menyebutkan sumber:

a. Pengutipan hanya untuk kepentingan pendidikan, penelitian, penulisan karya ilmiah, penyusunan laporan, penulisan kritik atau tinjauan suatu masalah.

b. Pengutipan tidak merugikan kepentingan yang wajar UIN Suska Riau.

2. Dilarang mengumumkan dan memperbanyak sebagian atau seluruh karya tulis ini dalam bentuk apapun tanpa izin UIN Suska Riau.

Terakhir bidang SKPD juga diberikan hak akses di dalam sistem untuk meng-*input* RKPD.

4.2.1. Batasan Sistem

Adapun beberapa batasan dari Sistem Informasi *Monitoring* dan Evaluasi RKPD, yaitu:

1. Pengguna adalah pihak SKPD dan pihak BAPPEDA
2. Data yang dikelola adalah data RKPD
3. Data keluaran sistem adalah laporan dan grafik evaluasi RKPD

4.2.2. Tujuan Sistem

Tujuan dari Sistem Informasi *Monitoring* dan Evaluasi RKPD ini adalah untuk membantu BAPPEDA dalam mengelola evaluasi RKPD dan memudahkan pimpinan BAPPEDA dalam me-*monitoring* perkembangan dari RKPD yang telah dijalankan.

4.2.3. Kebutuhan Pengguna

Identifikasi kebutuhan pengguna dilakukan untuk mengetahui dan mempersiapkan seluruh kebutuhan pengguna sehingga tidak ada kesenjangan antara kebutuhan pengguna dengan realita yang ada.

4.2.3.1. Karakteristik Pengguna

Pengguna sistem ini adalah bidang administrasi, pimpinan perusahaan, dan SKPD dimana rinciannya adalah sebagai berikut:

1. Kuasa Direktur
Kuasa Direktur adalah kepala BAPPEDA kabupaten Kuantan Singingi.
2. Staff Administrasi
Staff Adminstrasi adalah staff bidang data dan litbang BAPPEDA kabupaten Kuantan Singingi.
3. Pengguna
Pengguna adalah SKPD yang ada pada kabupaten Kuantan Singingi.

4.2.3.2. Deskripsi Kebutuhan Pengguna

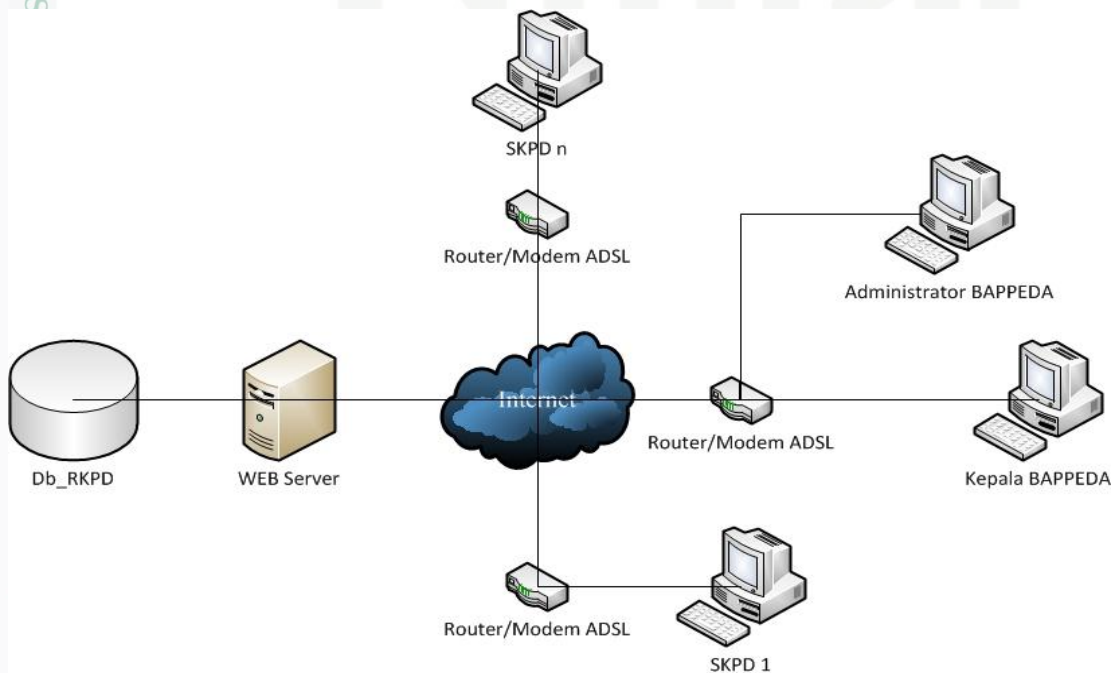
Berikut Tabel 4.1 merupakan deskripsi dari kebutuhan pengguna terhadap Sistem Informasi *Monitoring* dan Evaluasi RKPD yang dihasilkan dari wawancara yang telah dilakukan, yaitu:

Tabel 4.1 Deskripsi Kebutuhan Pengguna

NO	Pengguna	Deskripsi
1	Kepala BAPPEDA	Pengaksesan data laporan evaluasi RKPD Pengaksesan data grafik evaluasi RKPD
2	Bidang Data dan Litbang (Administator)	Pengelolaan data pengguna Pengelolaan data RKPD Pengelolaan data evaluasi RKPD Pengelolaan data laporan evaluasi RKPD
3	Sub-Bidang Program SKPD	Pengelolaan data RKPD

4.2.4. Arsitektur Sistem

Seperti yang telah dijelaskan sistem ini berbasis *website*, adapun arsitektur sistem tersebut dapat dilihat pada Gambar 4.2.



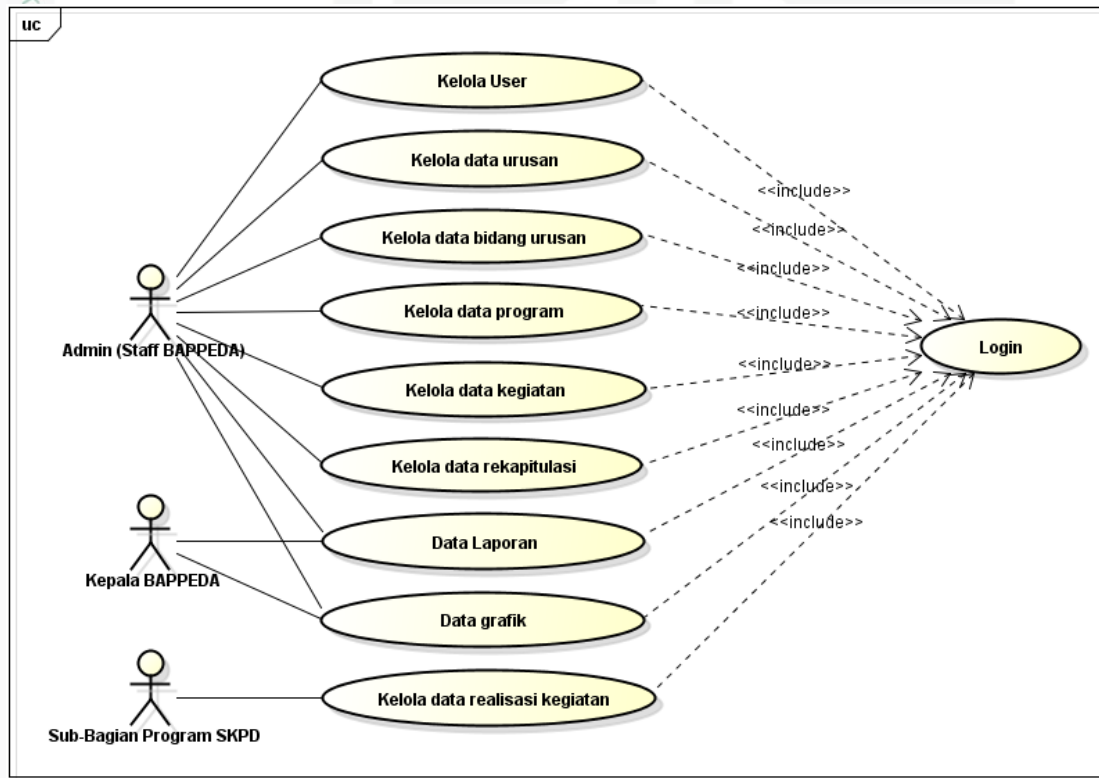
Gambar 4.2 Arsitektur Sistem

4.3 Perancangan Sistem

Perancangan sistem dilakukan kegiatan merancang sistem menggunakan *tools Unified Modelling Language (UML)* yang merupakan *tools* dari metode perancangan berbasis objek, yaitu *Object Oriented Analysis Design (OOAD)*.

4.3.1. Use Case Diagram

Gambar 4.3 merupakan gambar dari *use case* sistem yang akan dirancang. Pada Gambar 4.3 tersebut dapat dilihat seluruh kegiatan yang dapat dilakukan oleh Bidang Data dan Litbang (Administrator), Kepala dan SKPD.



Gambar 4.3 Use Case Diagram

4.3.1.1. Defenisi Use Case Diagram

Adapun deskripsi dari masing-masing *use case* yang ada pada Sistem Informasi *Monitoirng* dan Evaluasi RKPD, yakni dijabarkan pada Tabel 4.2.

Tabel 4.2 Deskripsi Use Case

NO	Id	Use Case	Deskripsi
1	UC-01	Login	Use case ini menggambarkan pengguna

Hak Cipta Dilindungi Undang-Undang
1. Dilarang mengutip sebagian atau seluruh karya tulis ini tanpa mencantumkan dan menyebutkan sumber:
a. Pengutipan hanya untuk kepentingan pendidikan, penelitian, penulisan karya ilmiah, penyusunan laporan, penulisan kritik atau tinjauan suatu masalah.
b. Pengutipan tidak merugikan kepentingan yang wajar UIN Suska Riau.
2. Dilarang mengumumkan dan memperbanyak sebagian atau seluruh karya tulis ini dalam bentuk apapun tanpa izin UIN Suska Riau.

Hak Cipta Diindungi Undang-Undang

1. Dilarang mengutip sebagian atau seluruh karya tulis ini tanpa mencantumkan dan menyebutkan sumber:
 - a. Pengutipan hanya untuk kepentingan pendidikan, penelitian, penulisan karya ilmiah, penyusunan laporan, penulisan kritik atau tinjauan suatu masalah.
 - b. Pengutipan tidak merugikan kepentingan yang wajar UIN Suska Riau.
2. Dilarang mengumumkan dan memperbanyak sebagian atau seluruh karya tulis ini dalam bentuk apapun tanpa izin UIN Suska Riau.

Tabel 4.2 Deskripsi *Use Case* (lanjutan)

NO	Id	Use Case	Deskripsi
			melakukan <i>login</i> ke dalam sistem.
2	UC-02	Kelola <i>user</i>	<i>Use case</i> ini menggambarkan Administrator mengelola data <i>user</i> .
3	UC-03	Kelola data urusan	<i>Use case</i> ini menggambarkan Administrator BAPPEDA mengelola data urusan.
4	UC-04	Kelola data bidang urusan	<i>Use case</i> ini menggambarkan Administrator BAPPEDA mengelola data bidang urusan.
5	UC-05	Kelola data program	<i>Use case</i> ini menggambarkan Administrator BAPPEDA mengelola data program.
6	UC-06	Kelola data kegiatan	<i>Use case</i> ini menggambarkan Administrator BAPPEDA mengelola data kegiatan.
7	UC-07	Kelola data rekapitulasi	<i>Use case</i> ini menggambarkan Administrator BAPPEDA dapat mengakses dan mengelola data rekapitulasi RKPd.
8	UC-08	Data laporan	<i>Use case</i> ini menggambarkan Kepala dan Administrator BAPPEDA dapat mengakses laporan Evaluasi RKPd.
9	UC-09	Data grafik	<i>Use case</i> ini menggambarkan Kepala dan Administrator BAPPEDA dapat mengakses grafik realisasi kegiatan pertriwulan.
10	UC-10	Kelola data realisasi kegiatan	<i>Use case</i> ini menggambarkan Sub-Bagian Program SKPD dapat mengelola data realisasi kegiatan pertriwulan.

4.3.1.2. Skenario *Use Case*

1. Skenario *use case login*

Penjabaran skenario *use case login* dapat dilihat pada Tabel 4.3.

Hak Cipta Diindungi Undang-Undang

1. Dilarang mengutip sebagian atau seluruh karya tulis ini tanpa mencantumkan dan menyebutkan sumber:
 - a. Pengutipan hanya untuk kepentingan pendidikan, penelitian, penulisan karya ilmiah, penyusunan laporan, penulisan kritik atau tinjauan suatu masalah.
 - b. Pengutipan tidak merugikan kepentingan yang wajar UIN Suska Riau.
2. Dilarang mengumumkan dan memperbanyak sebagian atau seluruh karya tulis ini dalam bentuk apapun tanpa izin UIN Suska Riau.

Tabel 4.3 Skenario *Use Case Login*

<i>Use Case</i>	<i>Login</i>
Deskripsi	<i>Use Case</i> ini menangani peng- <i>input</i> -an data login seluruh pengguna (<i>user</i>).
Actor	Staff bidang data dan Litbang BAPPEDA (Administrator), Kepala BAPPEDA (kepala) dan Sub-Bagian Program SKPD (SKPD).
Kondisi awal	Menampilkan halaman <i>login</i> .
Kondisi Akhir	Menampilkan halaman utama.
Skenario Normal	
Aksi Aktor	Reaksi Sistem
	1. Menampilkan halaman <i>login</i> .
2. Memasukkan <i>username</i> , <i>password</i> , dan <i>level user</i> .	
	3. Validasi.
	4. Menampilkan halaman utama.
Skenario Alternative	
	1. Menampilkan halaman <i>login</i> .
2. Memasukkan <i>username</i> , <i>password</i> , dan <i>level user</i> .	
	3. Validasi.
	4. Menampilkan pesan <i>login</i> tidak valid.
5. Memasukkan <i>username</i> , <i>password</i> , dan <i>level user</i> yang benar.	
	6. Validasi.
	7. Menampilkan halaman utama.

Hak Cipta Dilindungi Undang-Undang

1. Diarangi mengutip sebagian atau seluruh karya tulis ini tanpa mencantumkan dan menyebutkan sumber:

- a. Pengutipan hanya untuk kepentingan pendidikan, penelitian, penulisan karya ilmiah, penyusunan laporan, penulisan kritik atau tinjauan suatu masalah.
- b. Pengutipan tidak merugikan kepentingan yang wajar UIN Suska Riau.

2. Dilarang mengumumkan dan memperbanyak sebagian atau seluruh karya tulis ini dalam bentuk apapun tanpa izin UIN Suska Riau.

2. Skenario *use case* kelola *user*

Penjabaran skenario *use case* kelola *user* dapat dilihat pada Tabel 4.4.

Tabel 4.4 Skenario *Use Case* Kelola *User*

<i>Use Case</i>	Kelola <i>user</i> .
Deskripsi	<i>Use Case</i> ini menangani pengelolaan data <i>user</i> .
Actor	Administrator.
Kondisi awal	Menampilkan halaman <i>user</i> .
Kondisi Akhir	Menampilkan halaman <i>user</i> dengan pesan data berhasil disimpan.
Skenario Normal	
Aksi Aktor	Reaksi Sistem
1. <i>Use case</i> ini dimulai ketika pengguna <i>login</i> dan memilih menu <i>user</i> .	
	2. Menampilkan halaman <i>user</i>
3. Melakukan <i>input</i> , <i>edit</i> , dan <i>delete</i> .	
	4. Validasi.
	5. Menampilkan pesan data berhasil disimpan.
Skenario Alternative	
1. <i>Use case</i> ini dimulai ketika pengguna <i>login</i> dan memilih menu <i>user</i> .	
	2. Menampilkan halaman <i>user</i>
3. Melakukan <i>input</i> , <i>edit</i> dan <i>delete</i> .	
	4. Validasi.
	5. Menampilkan pesan data gagal disimpan.
6. Melakukan <i>input</i> , <i>edit</i> , dan <i>delete</i> .	
	7. Validasi.

Hak Cipta Diindungi Undang-Undang

1. Dilarang mengutip sebagian atau seluruh karya tulis ini tanpa mencantumkan dan menyebutkan sumber:

- a. Pengutipan hanya untuk kepentingan pendidikan, penelitian, penulisan karya ilmiah, penyusunan laporan, penulisan kritik atau tinjauan suatu masalah.
- b. Pengutipan tidak merugikan kepentingan yang wajar UIN Suska Riau.

2. Dilarang mengumumkan dan memperbanyak sebagian atau seluruh karya tulis ini dalam bentuk apapun tanpa izin UIN Suska Riau.

Tabel 4.4 Skenario *Use Case* Kelola *User* (lanjutan)

<i>Use Case</i>	Kelola <i>user</i> .
Skenario Alternative	
Aksi Aktor	Reaksi Sistem
	8. Menampilkan pesan data berhasil disimpan.

3. Skenario *use case* kelola data urusan

Penjabaran skenarion *use case* kelola data urusan dapat dilihat pada Tabel 4.5.

Tabel 4.5 Skenario *Use Case* Kelola Data Urusan

<i>Use Case</i>	Kelola urusan.
Deskripsi	<i>Use Case</i> ini menangani pengelolaan data urusan.
<i>Actor</i>	Administrator.
Kondisi awal	Menampilkan halaman urusan.
Kondisi Akhir	Menampilkan halaman urusan dengan pesan data berhasil disimpan.
Skenario Normal	
Aksi Aktor	Reaksi Sistem
1. <i>Use case</i> ini dimulai ketika pengguna <i>login</i> dan memilih menu urusan.	
	2. Menampilkan halaman urusan
3. Melakukan <i>input, edit, dan delete</i> .	
	4. Validasi.
	5. Menampilkan pesan data berhasil disimpan.
Skenario Alternative	
1. <i>Use case</i> ini dimulai ketika	

Hak Cipta Dilindungi Undang-Undang

1. Dilarang mengutip sebagian atau seluruh karya tulis ini tanpa mencantumkan dan menyebutkan sumber:

- a. Pengutipan hanya untuk kepentingan pendidikan, penelitian, penulisan karya ilmiah, penyusunan laporan, penulisan kritik atau tinjauan suatu masalah.
- b. Pengutipan tidak merugikan kepentingan yang wajar UIN Suska Riau.

2. Dilarang mengumumkan dan memperbanyak sebagian atau seluruh karya tulis ini dalam bentuk apapun tanpa izin UIN Suska Riau.

Tabel 4.5 Skenario *Use Case* Kelola Data Urusan (lanjutan)

<i>Use Case</i>	Kelola urusan.
Skenario Alternative	
Aksi Aktor	Reaksi Sistem
pengguna <i>login</i> dan memilih menu urusan.	
	2. Menampilkan halaman urusan
3. Melakukan <i>input, edit, dan delete</i> .	
	4. Validasi.
	5. Menampilkan pesan data gagal disimpan.
6. Melakukan <i>input, edit, dan delete</i> .	
	7. Validasi.
	8. Menampilkan pesan data berhasil disimpan.

4. Skenario *use case* kelola data bidang urusan

Penjabaran skenario *use case* kelola data bidang urusan dapat dilihat pada

Tabel 4.6.

Tabel 4.6 Skenario *Use Case* Kelola Data Bidang Urusan

<i>Use Case</i>	Kelola bidang urusan.
Deskripsi	<i>Use Case</i> ini menangani pengelolaan data bidang urusan.
<i>Actor</i>	Administrator.
Kondisi awal	Menampilkan halaman bidang urusan.
Kondisi Akhir	Menampilkan halaman bidang urusan dengan pesan data berhasil disimpan.
Skenario Normal	
Aksi Aktor	Reaksi Sistem
1. <i>Use case</i> ini dimulai ketika	

Hak Cipta Dilindungi Undang-Undang

1. Dilarang mengutip sebagian atau seluruh karya tulis ini tanpa mencantumkan dan menyebutkan sumber:

- a. Pengutipan hanya untuk kepentingan pendidikan, penelitian, penulisan karya ilmiah, penyusunan laporan, penulisan kritik atau tinjauan suatu masalah.
- b. Pengutipan tidak merugikan kepentingan yang wajar UIN Suska Riau.

2. Dilarang mengumumkan dan memperbanyak sebagian atau seluruh karya tulis ini dalam bentuk apapun tanpa izin UIN Suska Riau.

Tabel 4.6 Skenario *Use Case* Kelola Data Bidang Urusan (lanjutan)

<i>Use Case</i>	Kelola bidang urusan.
Skenario Normal	
Aksi Aktor	Reaksi Sistem
pengguna <i>login</i> dan memilih menu bidang urusan.	
	2. Menampilkan halaman bidang urusan
3. Melakukan <i>input, edit, dan delete</i> .	
	4. Validasi.
	5. Menampilkan pesan data berhasil disimpan.
Skenario Alternative	
1. <i>Use case</i> ini dimulai ketika pengguna <i>login</i> dan memilih menu bidang urusan.	
	2. Menampilkan halaman bidang urusan
3. Melakukan <i>input, edit, dan delete</i> .	
	4. Validasi.
Aksi Aktor	Reaksi Sistem
	5. Menampilkan pesan data gagal disimpan.
6. Melakukan <i>input, edit, dan delete</i> .	
	7. Validasi.
	8. Menampilkan pesan data berhasil disimpan.

5. Skenario *use case* kelola data program

Penjabaran skenario *use case* kelola data program dapat dilihat pada Tabel 4.7.

Tabel 4.7 Skenario *Use Case* Kelola Data Program

<i>Use Case</i>	Kelola program.
Deskripsi	<i>Use Case</i> ini menangani pengelolaan data program.
Actor	Administrator.
Kondisi awal	Menampilkan halaman program.
Kondisi Akhir	Menampilkan halaman program dengan pesan data berhasil disimpan.
Skenario Normal	
Aksi Aktor	Reaksi Sistem
1. <i>Use case</i> ini dimulai ketika pengguna <i>login</i> dan memilih menu program.	
	2. Menampilkan halaman program
3. Melakukan <i>input, edit, dan delete</i> .	
	4. Validasi.
	5. Menampilkan pesan data berhasil disimpan.
Skenario Alternative	
1. <i>Use case</i> ini dimulai ketika pengguna <i>login</i> dan memilih menu program.	
	2. Menampilkan halaman program
3. Melakukan <i>input, edit, dan delete</i> .	
	4. Validasi.
	5. Menampilkan pesan data gagal disimpan.
6. Melakukan <i>input, edit, dan delete</i> .	
	7. Validasi.

Hak Cipta Dilindungi Undang-Undang

1. Dilarang mengutip sebagian atau seluruh karya tulis ini tanpa mencantumkan dan menyebutkan sumber:

- a. Pengutipan hanya untuk kepentingan pendidikan, penelitian, penulisan karya ilmiah, penyusunan laporan, penulisan kritik atau tinjauan suatu masalah.
- b. Pengutipan tidak merugikan kepentingan yang wajar UIN Suska Riau.

2. Dilarang mengumumkan dan memperbanyak sebagian atau seluruh karya tulis ini dalam bentuk apapun tanpa izin UIN Suska Riau.

Tabel 4.7 Skenario *Use Case* Kelola Data Program (lanjutan)

<i>Use Case</i>	Kelola program.
Aksi Aktor	Reaksi Sistem
Skenario Alternative	
	8. Menampilkan pesan data berhasil disimpan.

6. Skenario *use case* data kelola data kegiatan

Penjabaran skenarion *use case* kelola data kegiatan dapat dilihat pada Tabel 4.8.

Tabel 4.8 Skenario *Use Case* Kelola Data Kegiatan

<i>Use Case</i>	Kelola kegiatan.
Deskripsi	<i>Use Case</i> ini menangani pengelolaan data kegiatan.
Actor	Administrator.
Kondisi awal	Menampilkan halaman kegiatan.
Kondisi Akhir	Menampilkan halaman kegiatan dengan pesan data berhasil disimpan.
Skenario Normal	
Aksi Aktor	Reaksi Sistem
1. <i>Use case</i> ini dimulai ketika pengguna <i>login</i> dan memilih menu kegiatan.	
	2. Menampilkan halaman kegiatan
3. Melakukan <i>input</i> , <i>edit</i> , dan <i>delete</i> .	
	4. Validasi.
	5. Menampilkan pesan data berhasil disimpan.
Skenario Alternative	
1. <i>Use case</i> ini dimulai ketika pengguna <i>login</i> dan memilih	

Hak Cipta Diindungi Undang-Undang

1. Dilarang mengutip sebagian atau seluruh karya tulis ini tanpa mencantumkan dan menyebutkan sumber:
 - a. Pengutipan hanya untuk kepentingan pendidikan, penelitian, penulisan karya ilmiah, penyusunan laporan, penulisan kritik atau tinjauan suatu masalah.
 - b. Pengutipan tidak merugikan kepentingan yang wajar UIN Suska Riau.
2. Dilarang mengumumkan dan memperbanyak sebagian atau seluruh karya tulis ini dalam bentuk apapun tanpa izin UIN Suska Riau.

Tabel 4.8 Skenario *Use Case* Kelola Data Kegiatan (lanjutan)

<i>Use Case</i>	Kelola kegiatan.
Skenario Alternative	
Aksi Aktor	Reaksi Sistem
menu kegiatan.	
	2. Menampilkan halaman kegiatan
3. Melakukan <i>input</i> , <i>edit</i> , dan <i>delete</i> .	
	4. Validasi.
	5. Menampilkan pesan data gagal disimpan.
6. Melakukan <i>input</i> , <i>edit</i> , dan <i>delete</i> .	
	7. Validasi.
	8. Menampilkan pesan data berhasil disimpan.

7. Skenario *use case* kelola data rekapitulasi

Penjabaran skenarion *use case* kelola data rekapitulasi dapat dilihat pada Tabel 4.9.

Tabel 4.9 Skenario *Use Case* Kelola Data Rekapitulasi

<i>Use Case</i>	Kelola data rekapitulasi.
Deskripsi	<i>Use Case</i> ini menangani pengelolaan data rekapitulasi.
Actor	Administrator.
Kondisi awal	Menampilkan halaman urusan.
Kondisi Akhir	Menampilkan halaman urusan dengan pesan data berhasil disimpan.
Skenario Normal	
Aksi Aktor	Reaksi Sistem
1. <i>Use case</i> ini dimulai ketika pengguna <i>login</i> dan memilih	

Hak Cipta Diindungi Undang-Undang

1. Dilarang mengutip sebagian atau seluruh karya tulis ini tanpa mencantumkan dan menyebutkan sumber:
 - a. Pengutipan hanya untuk kepentingan pendidikan, penelitian, penulisan karya ilmiah, penyusunan laporan, penulisan kritik atau tinjauan suatu masalah.
 - b. Pengutipan tidak merugikan kepentingan yang wajar UIN Suska Riau.
2. Dilarang mengumumkan dan memperbanyak sebagian atau seluruh karya tulis ini dalam bentuk apapun tanpa izin UIN Suska Riau.

Tabel 4.9 Skenario *Use Case* Kelola Data Rekapitulasi (lanjutan)

<i>Use Case</i>	Kelola data rekapitulasi.
Skenario Normal	
Aksi Aktor	Reaksi Sistem
menu <i>monitoring</i> .	
	2. Menampilkan halaman <i>monitoring</i> .
3. Memilih kode kegiatan.	
	4. Menampilkan data kegiatan.
5. Melakukan evaluasi terhadap kegiatan.	
	6. Menampilkan <i>form</i> evaluasi.
	7. Validasi.
	8. Menampilkan pesan data berhasil disimpan.
Skenario Alternative	
1. <i>Use case</i> ini dimulai ketika pengguna <i>login</i> dan memilih menu urusan.	
	2. Menampilkan halaman <i>monitoring</i> .
3. Memilih kode kegiatan.	
	4. Menampilkan data kegiatan.
5. Melakukan evaluasi terhadap kegiatan.	
	6. Menampilkan <i>form</i> evaluasi
	7. Validasi.
	8. Menampilkan pesan data gagal disimpan.

Hak Cipta Dilindungi Undang-Undang

1. Dilarang mengutip sebagian atau seluruh karya tulis ini tanpa mencantumkan dan menyebutkan sumber:
 - a. Pengutipan hanya untuk kepentingan pendidikan, penelitian, penulisan karya ilmiah, penyusunan laporan, penulisan kritik atau tinjauan suatu masalah.
 - b. Pengutipan tidak merugikan kepentingan yang wajar UIN Suska Riau.
2. Dilarang mengumumkan dan memperbanyak sebagian atau seluruh karya tulis ini dalam bentuk apapun tanpa izin UIN Suska Riau.

Tabel 4.9 Skenario *Use Case* Kelola Data Rekapitulasi (lanjutan)

Aksi Aktor	Reaksi Sistem
<i>Use Case</i>	Kelola data rekapitulasi.
Skenario Alternative	
9. Melakukan evaluasi terhadap kegiatan.	
	10. Menampilkan <i>form</i> evaluasi
	11. Validasi.
	12. Menampilkan pesan data berhasil disimpan.

8. Skenario *use case* data laporan

Penjabaran skenario *use case* data laporan dapat dilihat pada Tabel 4.10.

Tabel 4.10 Skenario *Use Case* Data Laporan Evaluasi RKPD

<i>Use Case</i>	Data laporan.
Deskripsi	<i>Use Case</i> ini menangani pengaksesan data laporan evaluasi RKPD.
Actor	Administrator dan kepala BAPPEDA.
Kondisi awal	Menampilkan halaman laporan.
Kondisi Akhir	Menampilkan laporan.
Skenario Normal	
Aksi Aktor	Reaksi Sistem
1. <i>Use case</i> ini dimulai ketika pengguna <i>login</i> dan memilih menu laporan.	
	2. Menampilkan halaman laporan.
3. Memilih menu <i>print</i> .	
	4. Menampilkan laporan dalam bentuk <i>print preview</i> untuk dicetak.

Hak Cipta Dilindungi Undang-Undang

1. Dilarang mengutip sebagian atau seluruh karya tulis ini tanpa mencantumkan dan menyebutkan sumber:
 - a. Pengutipan hanya untuk kepentingan pendidikan, penelitian, penulisan karya ilmiah, penyusunan laporan, penulisan kritik atau tinjauan suatu masalah.
 - b. Pengutipan tidak merugikan kepentingan yang wajar UIN Suska Riau.
2. Dilarang mengumumkan dan memperbanyak sebagian atau seluruh karya tulis ini dalam bentuk apapun tanpa izin UIN Suska Riau.

9. Skenario *use case* data grafik

Penjabaran skenarion *use case* data grafik dapat dilihat pada Tabel 4.11.

Tabel 4.11 Skenario *Use Case* Data Grafik Realisasi Pertriwulan

<i>Use Case</i>	Data grafik.
Deskripsi	<i>Use Case</i> ini menangani pengaksesan data grafik realisasi pertriwulan.
Actor	Administrator dan kepala BAPPEDA.
Kondisi awal	Menampilkan halaman grafik.
Kondisi Akhir	Menampilkan grafik.
Skenario Normal	
Aksi Aktor	Reaksi Sistem
1. <i>Use case</i> ini dimulai ketika pengguna <i>login</i> dan memilih menu grafik.	
	2. Menampilkan halaman grafik.
	3. Menampilkan grafik realisasi pertriwulan.

10. Skenario *use case* kelola data realisasi kegiatan

Penjabaran skenarion *use case* kelola data realisasi kegiatan dapat dilihat pada Tabel 4.12.

Tabel 4.12 Skenario *Use Case* Kelola Data Realisasi Kegiatan

<i>Use Case</i>	Kelola data realisasi kegiatan.
Deskripsi	<i>Use Case</i> ini menangani pengelolaan data realisasi kegiatan.
Actor	SKPD.
Kondisi awal	Menampilkan halaman RKPD.
Kondisi Akhir	Menampilkan halaman RKPD dengan pesan data berhasil disimpan.

Hak Cipta Diindungi Undang-Undang

1. Dilarang mengutip sebagian atau seluruh karya tulis ini tanpa mencantumkan dan menyebutkan sumber:
 - a. Pengutipan hanya untuk kepentingan pendidikan, penelitian, penulisan karya ilmiah, penyusunan laporan, penulisan kritik atau tinjauan suatu masalah.
 - b. Pengutipan tidak merugikan kepentingan yang wajar UIN Suska Riau.
2. Dilarang mengumumkan dan memperbanyak sebagian atau seluruh karya tulis ini dalam bentuk apapun tanpa izin UIN Suska Riau.

Tabel 4.12 Skenario *Use Case* Kelola Data Realisasi Kegiatan (lanjutan)

<i>Use Case</i>	Kelola data realisasi kegiatan.
Skenario Normal	
Aksi Aktor	Reaksi Sistem
1. <i>Use case</i> ini dimulai ketika pengguna <i>login</i> dan memilih menu RKPD.	
	2. Menampilkan halaman RKPD.
3. Memilih kode kegiatan.	
	4. Menampilkan data kegiatan.
5. Melakukan <i>input dan edit</i> terhadap realisasi kegiatan.	
	6. Menampilkan <i>form</i> realisasi kegiatan pertriwulan.
	7. Validasi.
	8. Menampilkan pesan data berhasil disimpan.
Skenario Alternative	
Aksi Aktor	Reaksi Sistem
1. <i>Use case</i> ini dimulai ketika pengguna <i>login</i> dan memilih menu RKPD.	
	2. Menampilkan halaman RKPD.
3. Memilih kode kegiatan.	
	4. Menampilkan data kegiatan.
5. Melakukan <i>input dan edit</i> terhadap realisasi kegiatan.	
	6. Menampilkan <i>form</i> realisasi kegiatan pertriwulan.
	7. Validasi.

Tabel 4.12 Skenario *Use Case* Kelola Data Realisasi Kegiatan (lanjutan)

<i>Use Case</i>	Kelola data realisasi kegiatan.
Skenario Alternative	
Aksi Aktor	Reaksi Sistem
	8. Menampilkan pesan data gagal disimpan.
9. Melakukan <i>input</i> dan <i>edit</i> terhadap realisasi kegiatan.	
	10. Menampilkan <i>form</i> realisasi kegiatan pertriwulan.
	11. Validasi.
	12. Menampilkan pesan data berhasil disimpan.

4.3.2. Activity Diagram

Activity diagram menggambarkan aktifitas utama dan hubungan diantara aktivitas di dalam proses. Berikut merupakan diagram aktivitas sistem *monitoring* dan evaluasi RKPD.

1. Activity diagram login

Gambar 4.4 merupakan *activity diagram login* yang dilakukan semua pengguna untuk dapat mengakses sistem. Aktivitas dimulai ketika pengguna mengakses sistem, lalu meng-*input*-kan *username*, *password*, dan *level* sebagai syarat untuk masuk ke dalam sistem.

2. Activity diagram kelola user

Gambar 4.5 merupakan *activity diagram kelola user* yang dilakukan oleh Administrator. Aktivitas dimulai ketika pengguna melakukan login terhadap sistem, lalu memilih menu *user*.

Hak Cipta Diindungi Undang-Undang

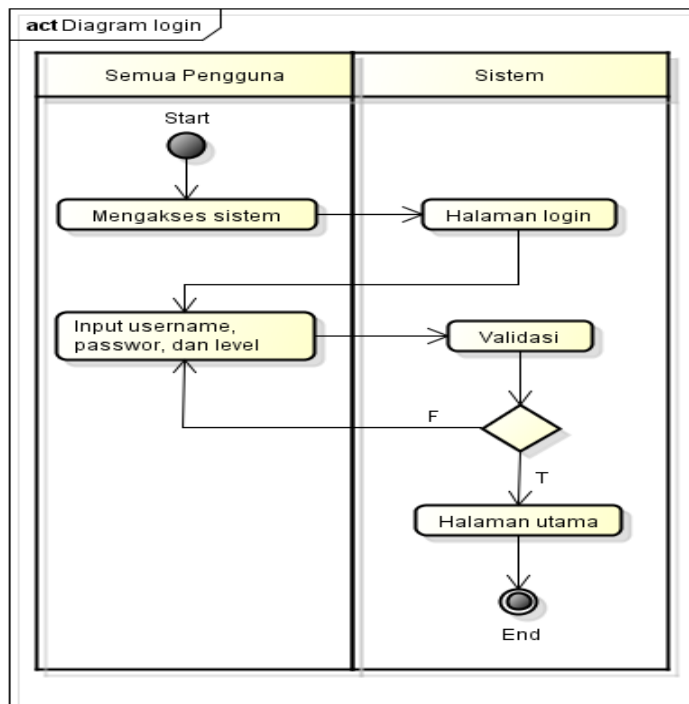
1. Dilarang mengutip sebagian atau seluruh karya tulis ini tanpa mencantumkan dan menyebutkan sumber:

- a. Pengutipan hanya untuk kepentingan pendidikan, penelitian, penulisan karya ilmiah, penyusunan laporan, penulisan kritik atau tinjauan suatu masalah.
- b. Pengutipan tidak merugikan kepentingan yang wajar UIN Suska Riau.

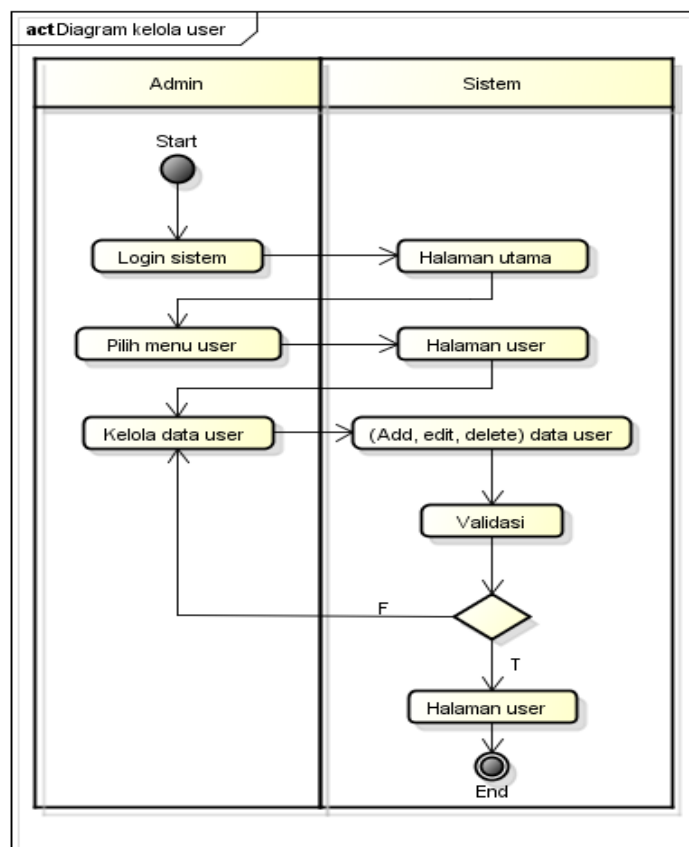
2. Dilarang mengumumkan dan memperbanyak sebagian atau seluruh karya tulis ini dalam bentuk apapun tanpa izin UIN Suska Riau.

Hak Cipta Diindungi Undang-Undang

1. Dilarang mengutip sebagian atau seluruh karya tulis ini tanpa mencantumkan dan menyebutkan sumber:
 - a. Pengutipan hanya untuk kepentingan pendidikan, penelitian, penulisan karya ilmiah, penyusunan laporan, penulisan kritik atau tinjauan suatu masalah.
 - b. Pengutipan tidak merugikan kepentingan yang wajar UIN Suska Riau.
2. Dilarang mengumumkan dan memperbanyak sebagian atau seluruh karya tulis ini dalam bentuk apapun tanpa izin UIN Suska Riau.



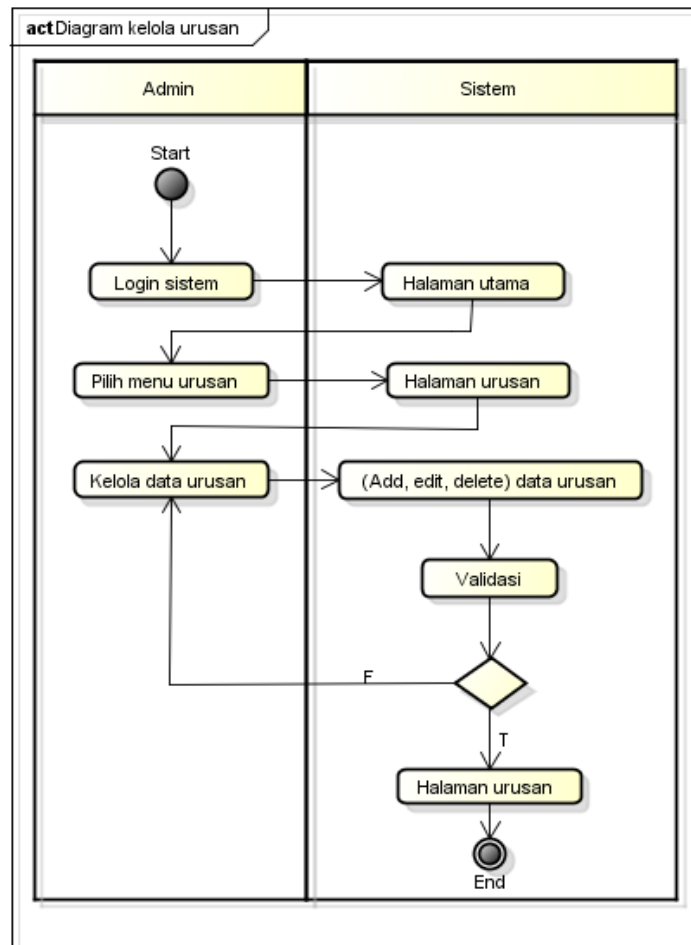
Gambar 4.4 Activity Diagram Login



Gambar 4.5 Activity Diagram Kelola User

1. Dilarang mengutip sebagian atau seluruh karya tulis ini tanpa mencantumkan dan menyebutkan sumber:
 - a. Pengutipan hanya untuk kepentingan pendidikan, penelitian, penulisan karya ilmiah, penyusunan laporan, penulisan kritik atau tinjauan suatu masalah.
 - b. Pengutipan tidak merugikan kepentingan yang wajar UIN Suska Riau.
2. Dilarang mengumumkan dan memperbanyak sebagian atau seluruh karya tulis ini dalam bentuk apapun tanpa izin UIN Suska Riau.

3. Activity diagram kelola data urusan



Gambar 4.6 Activity Diagram Kelola Data Urusan

Gambar 4.6 merupakan *activity diagram* kelola urusan yang dilakukan oleh Administrator. Aktivitas dimulai ketika pengguna melakukan *login* terhadap sistem, lalu memilih menu urusan.

4. Activity diagram kelola data bidang urusan

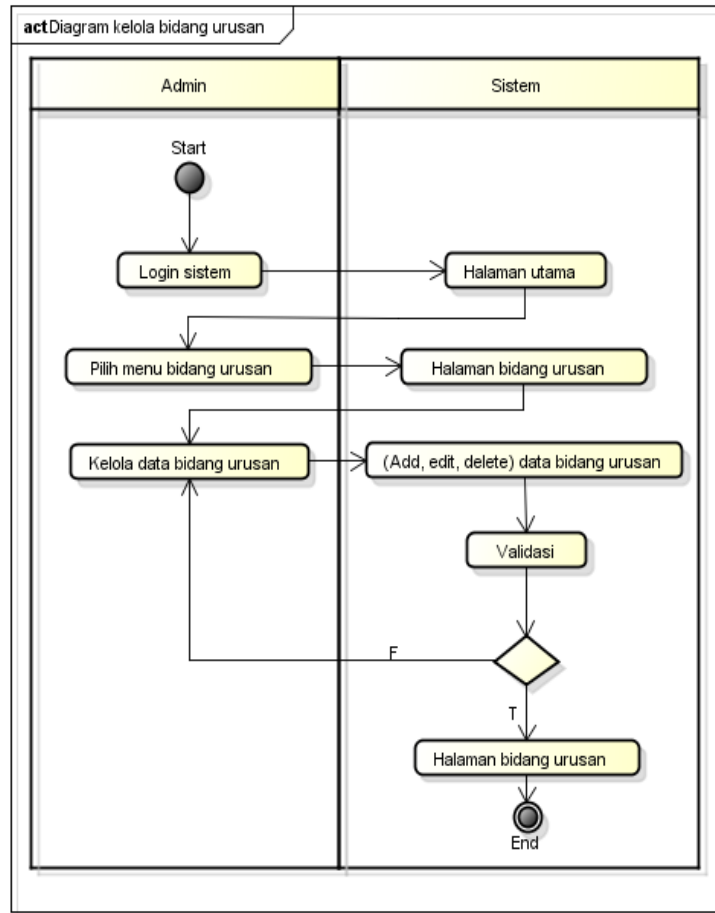
Gambar 4.7 merupakan *activity diagram* kelola bidang urusan yang dilakukan oleh Administrator. Aktivitas dimulai ketika pengguna melakukan *login* terhadap sistem, lalu memilih menu bidang urusan.

5. Activity diagram kelola data program

Gambar 4.8 merupakan *activity diagram* kelola program yang dilakukan oleh Administrator. Aktivitas dimulai ketika pengguna melakukan *login* terhadap sistem, lalu memilih menu program.

Hak Cipta Diindungi Undang-Undang

1. Dilarang mengutip sebagian atau seluruh karya tulis ini tanpa mencantumkan dan menyebutkan sumber:
 - a. Pengutipan hanya untuk kepentingan pendidikan, penelitian, penulisan karya ilmiah, penyusunan laporan, penulisan kritik atau tinjauan suatu masalah.
 - b. Pengutipan tidak merugikan kepentingan yang wajar UIN Suska Riau.
2. Dilarang mengumumkan dan memperbanyak sebagian atau seluruh karya tulis ini dalam bentuk apapun tanpa izin UIN Suska Riau.



Gambar 4.7 Activity Diagram Kelola Data Bidang Urusan

6. Activity diagram kelola data kegiatan

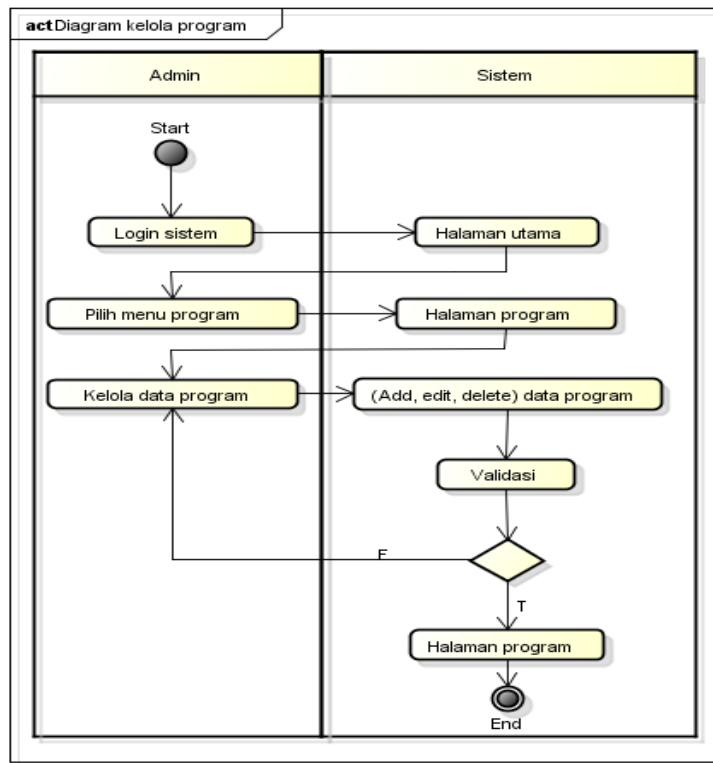
Gambar 4.9 merupakan *activity diagram* kelola kegiatan yang dilakukan oleh Administrator. Aktivitas dimulai ketika pengguna melakukan *login* terhadap sistem, lalu memilih menu kegiatan.

7. Activity diagram kelola data rekapitulasi kegiatan

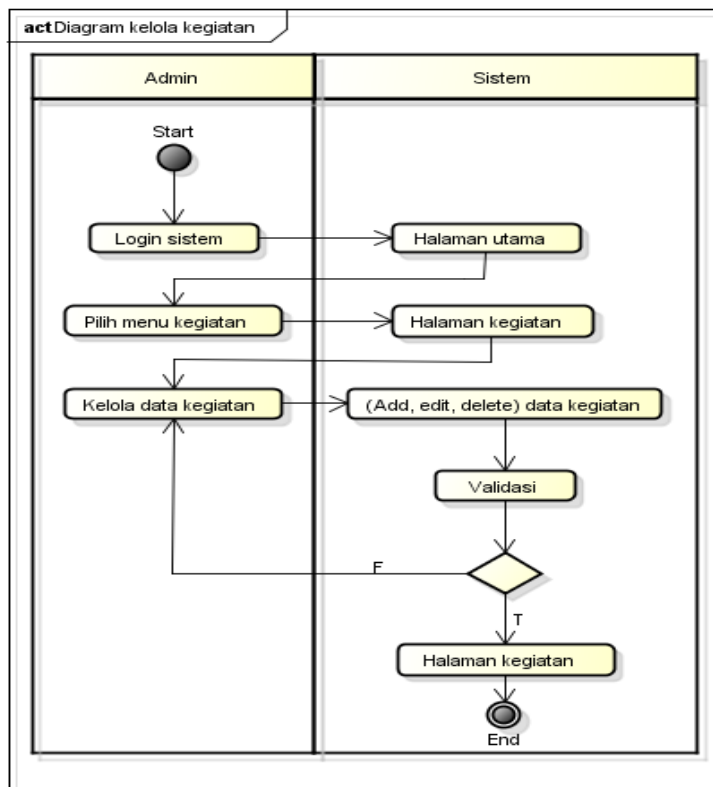
Gambar 4.10 merupakan *activity diagram* kelola data rekapitulasi kegiatan yang dilakukan oleh Administrator. Aktivitas dimulai ketika pengguna melakukan *login* terhadap sistem, lalu memilih menu *monitoring*.

Hak Cipta Diindungi Undang-Undang

1. Diarangi mengutip sebagian atau seluruh karya tulis ini tanpa mencantumkan dan menyebutkan sumber:
 - a. Pengutipan hanya untuk kepentingan pendidikan, penelitian, penulisan karya ilmiah, penyusunan laporan, penulisan kritik atau tinjauan suatu masalah.
 - b. Pengutipan tidak merugikan kepentingan yang wajar UIN Suska Riau.
2. Diarangi mengumumkan dan memperbanyak sebagian atau seluruh karya tulis ini dalam bentuk apapun tanpa izin UIN Suska Riau.



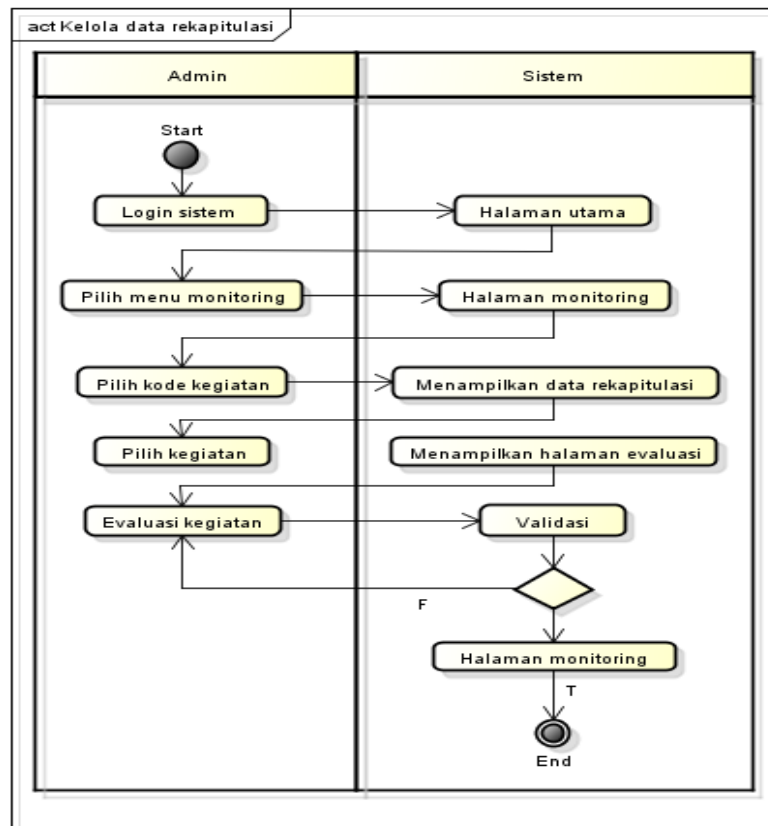
Gambar 4.8 Activity Diagram Kelola Data Program



Gambar 4.9 Activity Diagram Kelola Data Kegiatan

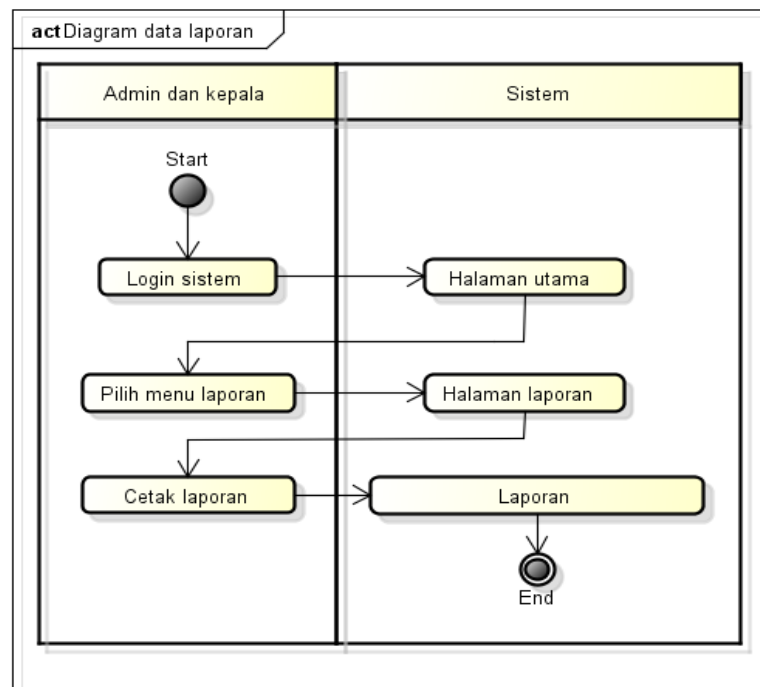
Hak Cipta Diindungi Undang-Undang

1. Dilarang mengutip sebagian atau seluruh karya tulis ini tanpa mencantumkan dan menyebutkan sumber:
 - a. Pengutipan hanya untuk kepentingan pendidikan, penelitian, penulisan karya ilmiah, penyusunan laporan, penulisan kritik atau tinjauan suatu masalah.
 - b. Pengutipan tidak merugikan kepentingan yang wajar UIN Suska Riau.
2. Dilarang mengumumkan dan memperbanyak sebagian atau seluruh karya tulis ini dalam bentuk apapun tanpa izin UIN Suska Riau.



Gambar 4.10 Activity Diagram Kelola Data Rekapitulasi Kegiatan

8. Activity diagram data laporan

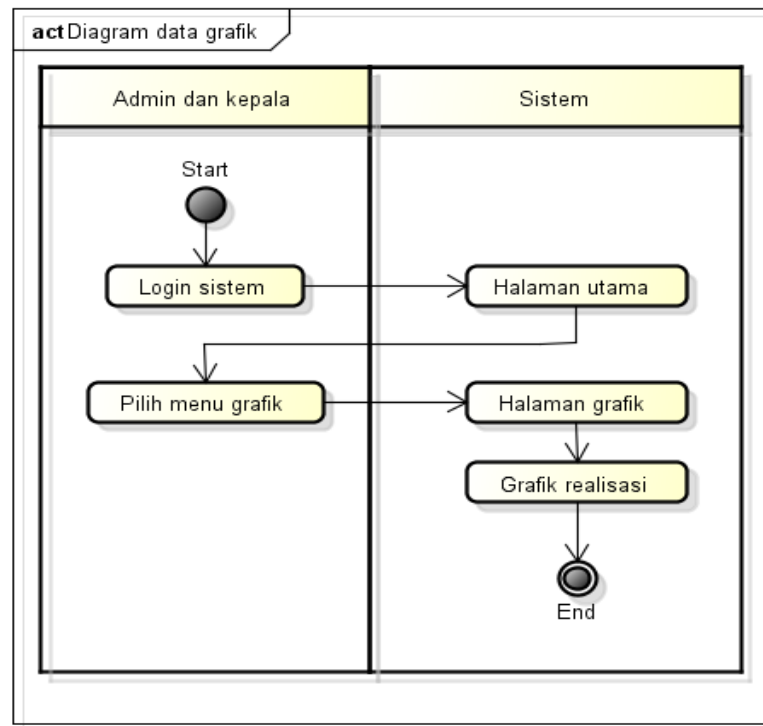


Gambar 4.11 Activity Diagram Data Laporan

1. Dilarang mengutip sebagian atau seluruh karya tulis ini tanpa mencantumkan dan menyebutkan sumber:
 - a. Pengutipan hanya untuk kepentingan pendidikan, penelitian, penulisan karya ilmiah, penyusunan laporan, penulisan kritik atau tinjauan suatu masalah.
 - b. Pengutipan tidak merugikan kepentingan yang wajar UIN Suska Riau.
2. Dilarang mengumumkan dan memperbanyak sebagian atau seluruh karya tulis ini dalam bentuk apapun tanpa izin UIN Suska Riau.

Gambar 4.11 merupakan *activity diagram* data laporan yang dapat diakses oleh Administrator dan Kepala BAPPEDA. Aktivitas dimulai ketika pengguna melakukan *login* terhadap sistem, lalu memilih menu laporan.

9. *Activity diagram* data grafik



Gambar 4.12 *Activity Diagram* Data Grafik

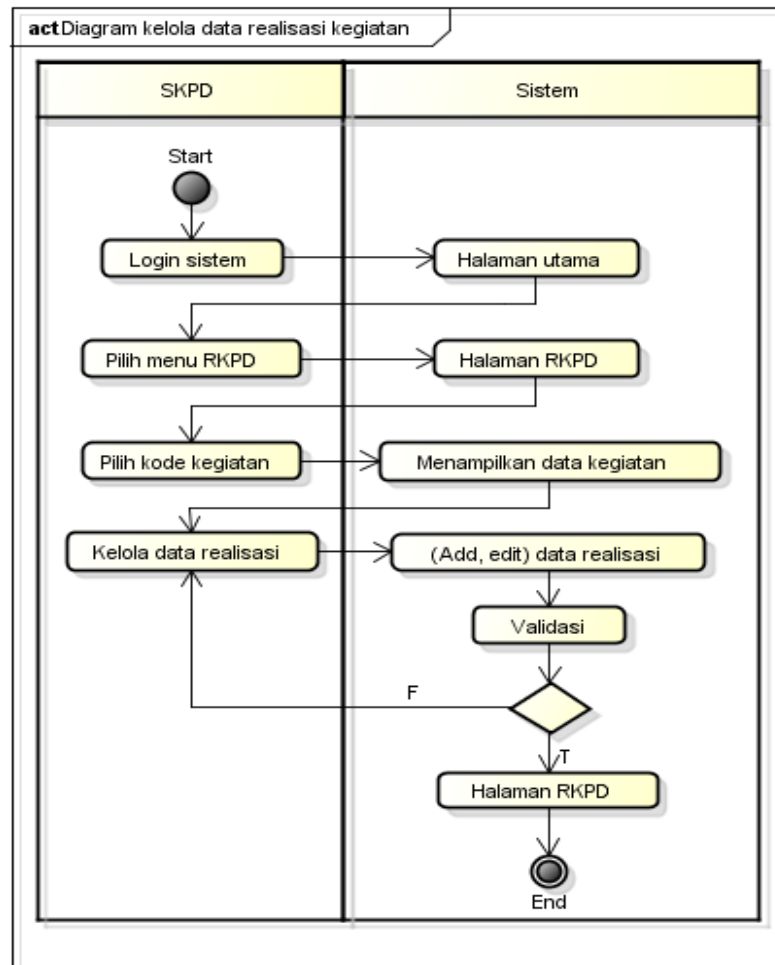
Gambar 4.12 merupakan *activity diagram* data grafik yang dapat diakses oleh Administrator dan Kepala BAPPEDA. Aktivitas dimulai ketika pengguna melakukan *login* terhadap sistem, lalu memilih menu grafik.

10. *Activity diagram* kelola data realisasi kegiatan

Gambar 4.13 merupakan *activity diagram* kelola data realisasi kegiatan yang dilakukan oleh Sub-Bagian program SKPD. Aktivitas dimulai ketika pengguna melakukan *login* terhadap sistem, lalu memilih menu RKPD.

Hak Cipta Diindungi Undang-Undang

1. Diarangi mengutip sebagian atau seluruh karya tulis ini tanpa mencantumkan dan menyebutkan sumber:
 - a. Pengutipan hanya untuk kepentingan pendidikan, penelitian, penulisan karya ilmiah, penyusunan laporan, penulisan kritik atau tinjauan suatu masalah.
 - b. Pengutipan tidak merugikan kepentingan yang wajar UIN Suska Riau.
2. Diarangi mengumumkan dan memperbanyak sebagian atau seluruh karya tulis ini dalam bentuk apapun tanpa izin UIN Suska Riau.



Gambar 4.13 Activity Diagram Kelola Data Realisasi Kegiatan

4.3.3. Sequence Diagram

Sequence diagram berfungsi untuk menggambarkan interaksi antara sejumlah objek dalam urutan waktu. Adapun *sequence diagram* yang dimiliki Sistem Informasi *Monitoring dan Evaluasi RKPD* ini sebagai berikut:

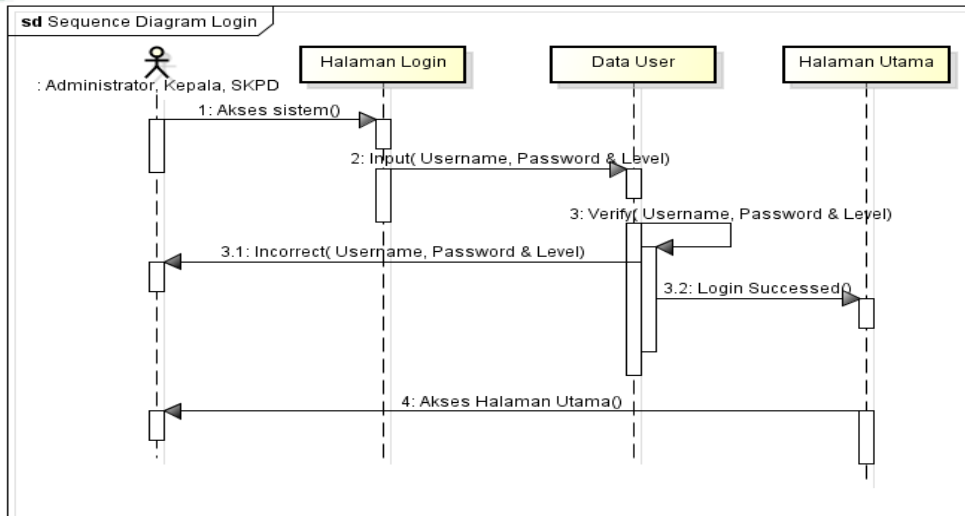
1. Sequence diagram login

Gambar 4.14 merupakan gambar *sequence diagram login*, yang dilakukan oleh semua pengguna sistem. Hal yang pertama kali dilakukan adalah dengan mengakses sistem dan meng-input-kan *username* dan *password*. Kemudian sistem akan melakukan validasi, jika data yang di-input-kan benar maka sistem akan menampilkan halaman utama, namu jika salah maka sistem akan menampilkan pesan *error* kepada pengguna.



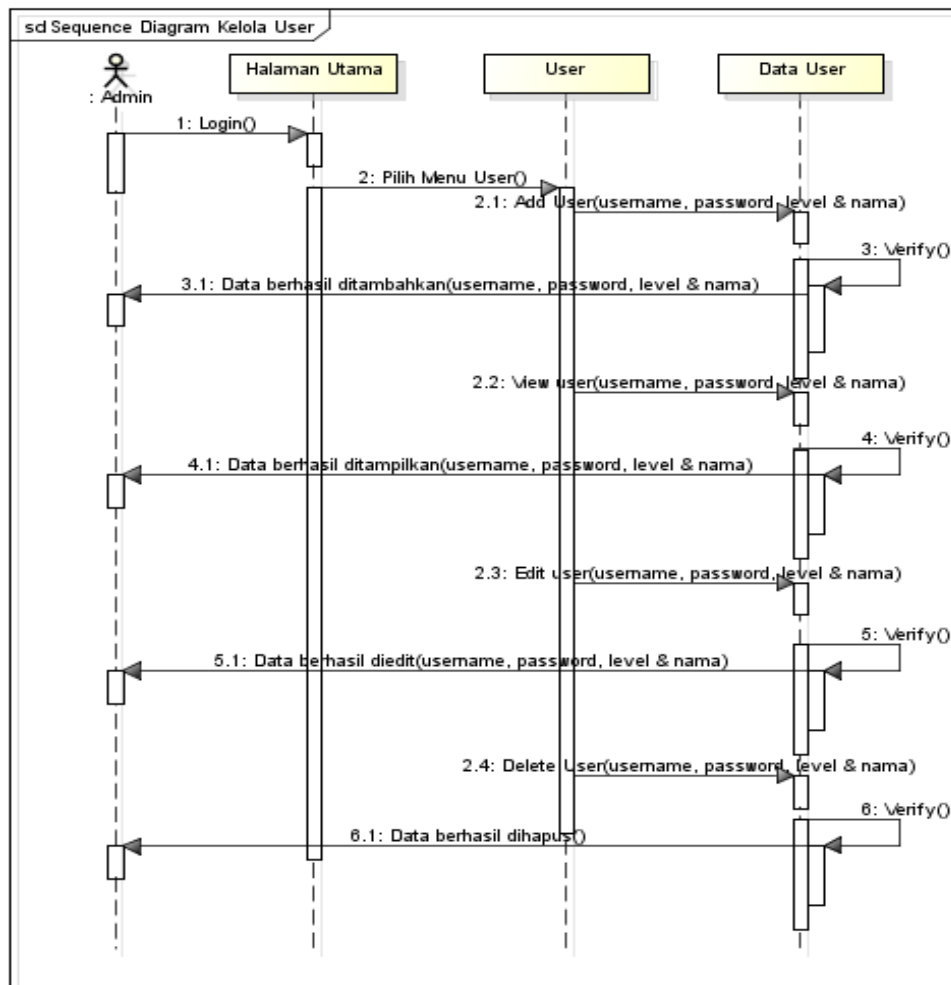
Hak Cipta Diindungi Undang-Undang

1. Diarangi mengutip sebagian atau seluruh karya tulis ini tanpa mencantumkan dan menyebutkan sumber:
 - a. Pengutipan hanya untuk kepentingan pendidikan, penelitian, penulisan karya ilmiah, penyusunan laporan, penulisan kritik atau tinjauan satu masalah.
 - b. Pengutipan tidak merugikan kepentingan yang wajar UIN Suska Riau.
2. Diarangi mengumumkan dan memperbanyak sebagian atau seluruh karya tulis ini dalam bentuk apapun tanpa izin UIN Suska Riau.



Gambar 4.14 Sequence Diagram Login

2. Sequence diagram kelola user

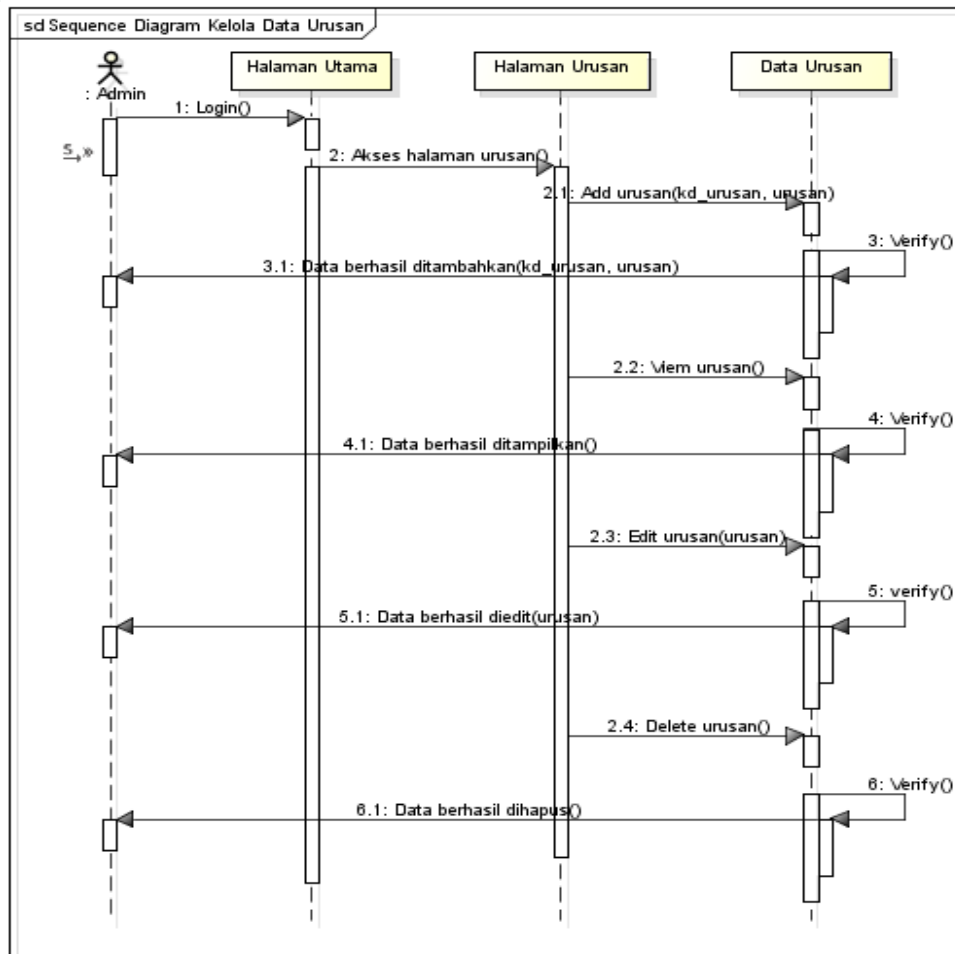


Gambar 4.15 Sequence Diagram Kelola User

1. Dilarang mengutip sebagian atau seluruh karya tulis ini tanpa mencantumkan dan menyebutkan sumber:
 - a. Pengutipan hanya untuk kepentingan pendidikan, penelitian, penulisan karya ilmiah, penyusunan laporan, penulisan kritik atau tinjauan suatu masalah.
 - b. Pengutipan tidak merugikan kepentingan yang wajar UIN Suska Riau.
2. Dilarang mengumumkan dan memperbanyak sebagian atau seluruh karya tulis ini dalam bentuk apapun tanpa izin UIN Suska Riau.

Gambar 4.15 merupakan gambar *sequence diagram* kelola *user*, aktor yang berhak melakukan kegiatan ini adalah administrator. Hal yang harus dilakukan pertama kali adalah *login* sistem. Setelah itu memilih menu *user* dan melakukan proses *create, read, update* dan *delete* (CRUD) terhadap data *user*. Untuk setiap proses CRUD yang dilakukan sistem akan selalu memberikan *feedback* kepada admin sesuai validasi yang dilakukan sistem.

3. *Sequence diagram* kelola data urusan



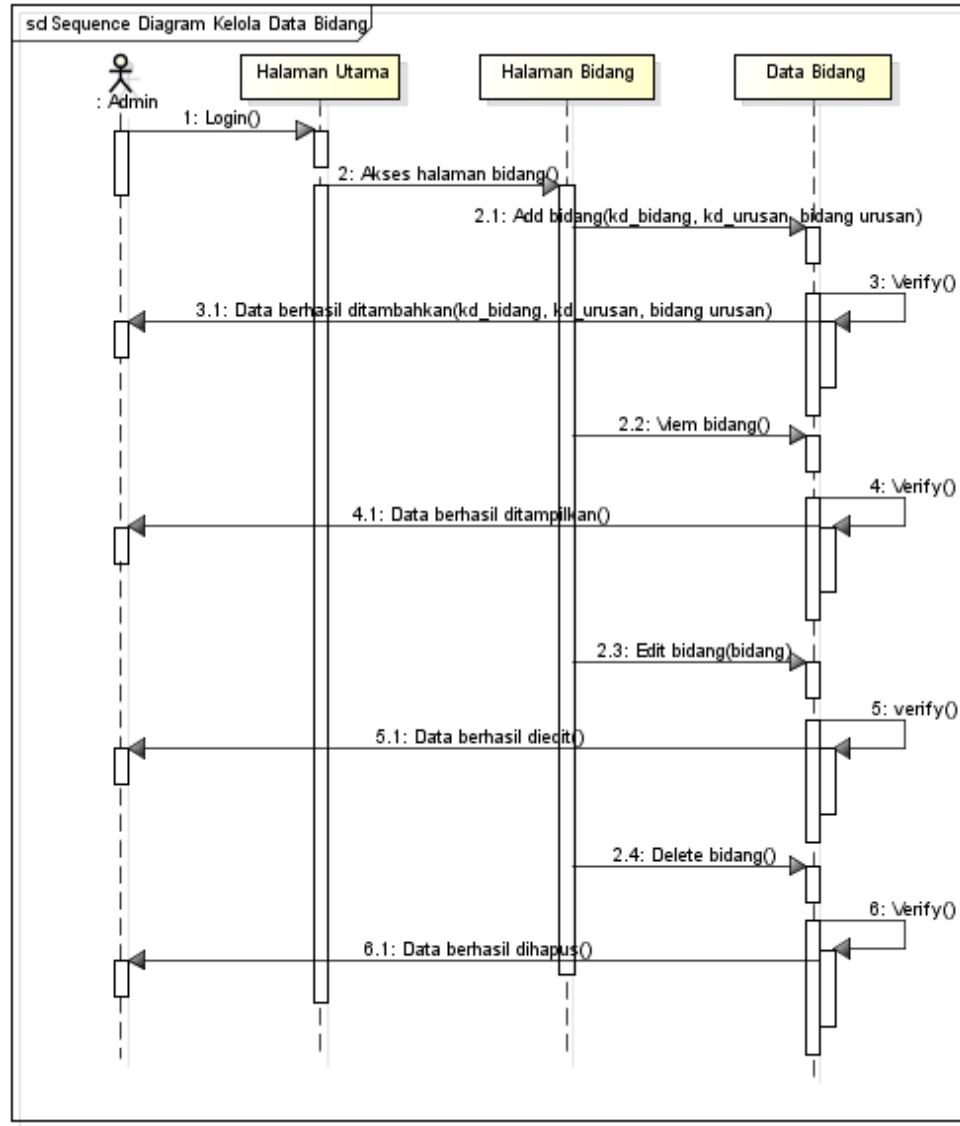
Gambar 4.16 *Sequence Diagram* Kelola Data Urusan

Gambar 4.16 merupakan gambar *sequence diagram* kelola urusan, aktor yang berhak melakukan kegiatan ini adalah administrator. Hal yang harus dilakukan pertama kali adalah *login* sistem. Setelah itu memilih menu urusan dan melakukan proses CRUD terhadap data urusan. Untuk setiap proses

1. Dilarang mengutip sebagian atau seluruh karya tulis ini tanpa mencantumkan dan menyebutkan sumber:
 - a. Pengutipan hanya untuk kepentingan pendidikan, penelitian, penulisan karya ilmiah, penyusunan laporan, penulisan kritik atau tinjauan suatu masalah.
 - b. Pengutipan tidak merugikan kepentingan yang wajar UIN Suska Riau.
2. Dilarang mengumumkan dan memperbanyak sebagian atau seluruh karya tulis ini dalam bentuk apapun tanpa izin UIN Suska Riau.

CRUD yang dilakukan sistem akan selalu memberikan *feedback* kepada admin sesuai validasi yang dilakukan sistem.

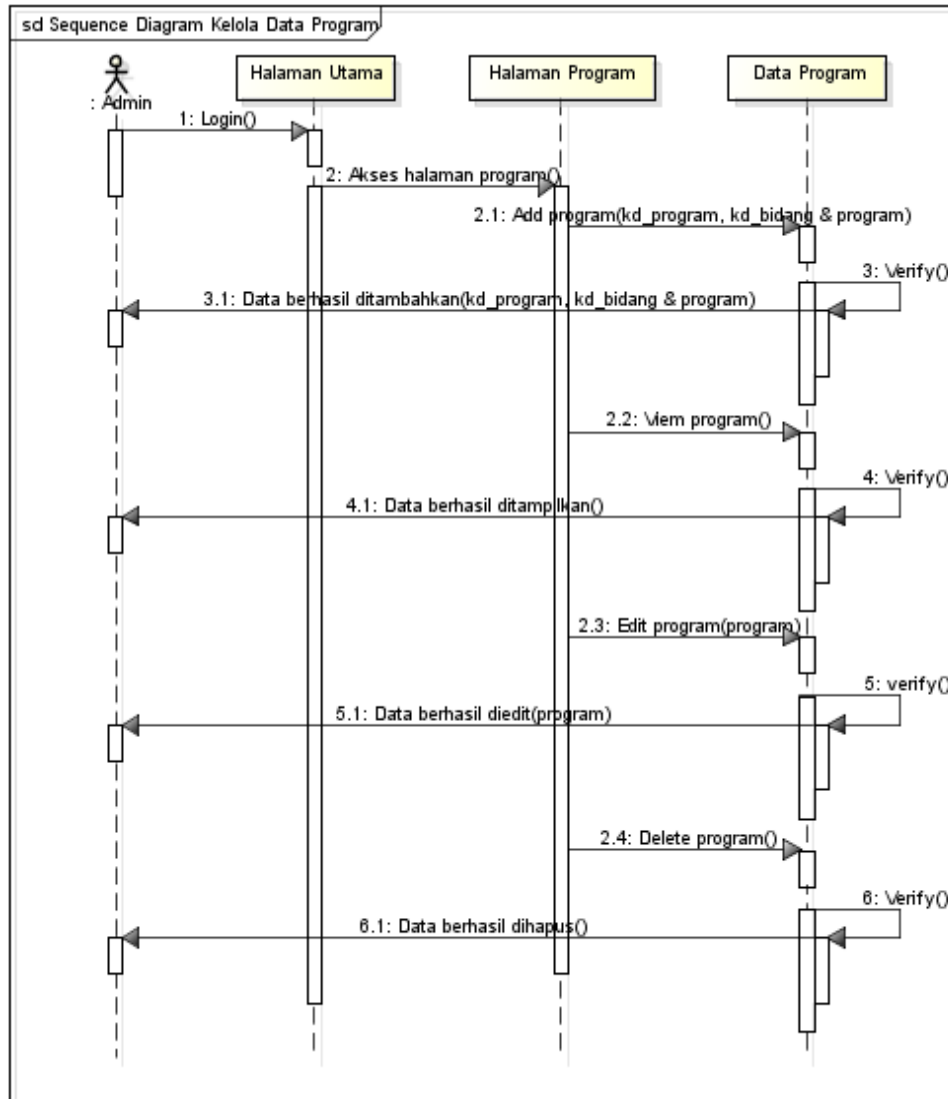
4. Sequence diagram kelola data bidang urusan



Gambar 4.17 Sequence Diagram Kelola Data Bidang

Gambar 4.17 merupakan gambar *sequence diagram* kelola bidang urusan, aktor yang berhak melakukan kegiatan ini adalah administrator. Hal yang harus dilakukan pertama kali adalah *login* sistem. Setelah itu memilih menu bidang urusan dan melakukan proses CRUD terhadap data bidang urusan. Untuk setiap proses CRUD yang dilakukan sistem akan selalu memberikan *feedback* kepada admin sesuai validasi yang dilakukan sistem.

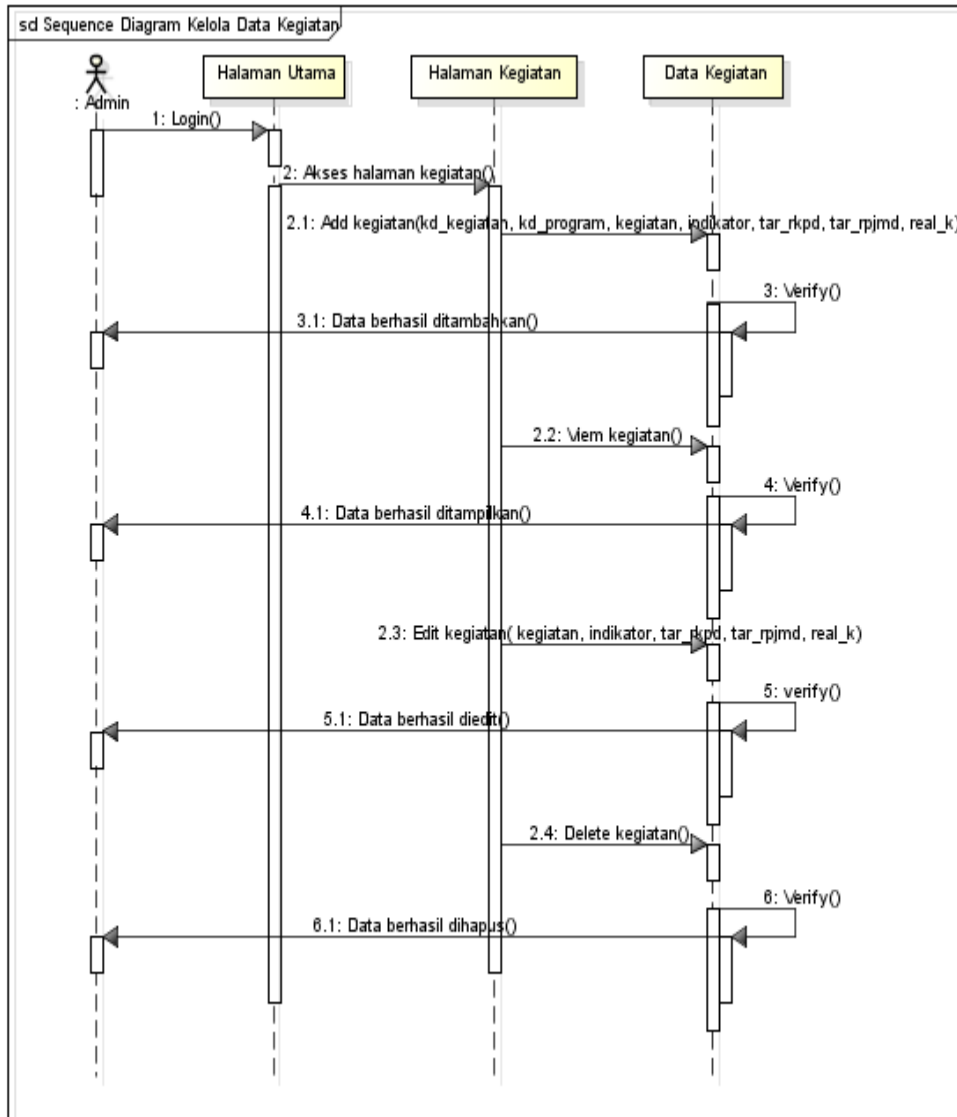
5. *Sequence diagram* kelola data program



Gambar 4.18 *Sequence Diagram* Kelola Data Program

Gambar 4.18 merupakan gambar *sequence diagram* kelola program, aktor yang berhak melakukan kegiatan ini adalah Administrator. Hal yang harus dilakukan pertama kali adalah *login* sistem. Setelah itu memilih menu program dan melakukan proses CRUD terhadap data program. Untuk setiap proses CRUD yang dilakukan sistem akan selalu memberikan *feedback* kepada admin sesuai validasi yang dilakukan sistem.

6. Sequence diagram kelola data kegiatan



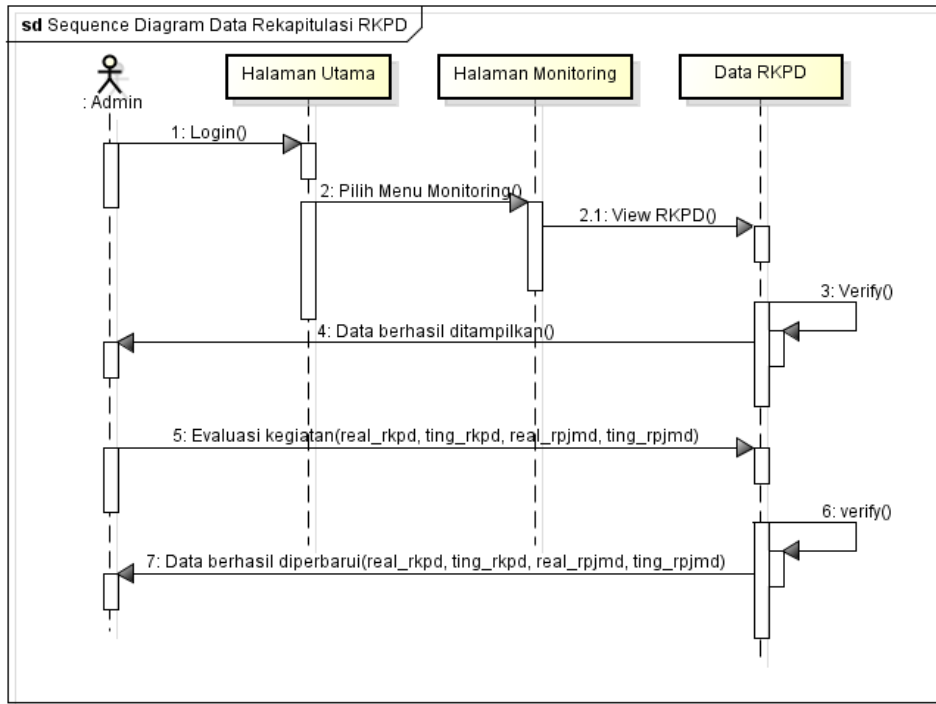
Gambar 4.19 Sequence Diagram Kelola Data Kegiatan

Gambar 4.19 merupakan gambar *sequence diagram* kelola kegiatan, aktor yang berhak melakukan kegiatan ini adalah Administrator. Hal yang harus dilakukan pertama kali adalah *login* sistem. Setelah itu memilih menu kegiatan dan melakukan proses CRUD terhadap data kegiatan. Untuk setiap proses CRUD yang dilakukan sistem akan selalu memberikan *feedback* kepada admin sesuai validasi yang dilakukan sistem.

Hak Cipta Diindungi Undang-Undang

1. Diarangi mengutip sebagian atau seluruh karya tulis ini tanpa mencantumkan dan menyebutkan sumber:
 - a. Pengutipan hanya untuk kepentingan pendidikan, penelitian, penulisan karya ilmiah, penyusunan laporan, penulisan kritik atau tinjauan suatu masalah.
 - b. Pengutipan tidak merugikan kepentingan yang wajar UIN Suska Riau.
2. Diarangi mengumumkan dan memperbanyak sebagian atau seluruh karya tulis ini dalam bentuk apapun tanpa izin UIN Suska Riau.

7. *Sequence diagram* kelola data rekapitulasi



Gambar 4.20 *Sequence Diagram* Kelola Data Rekapitulasi Kegiatan

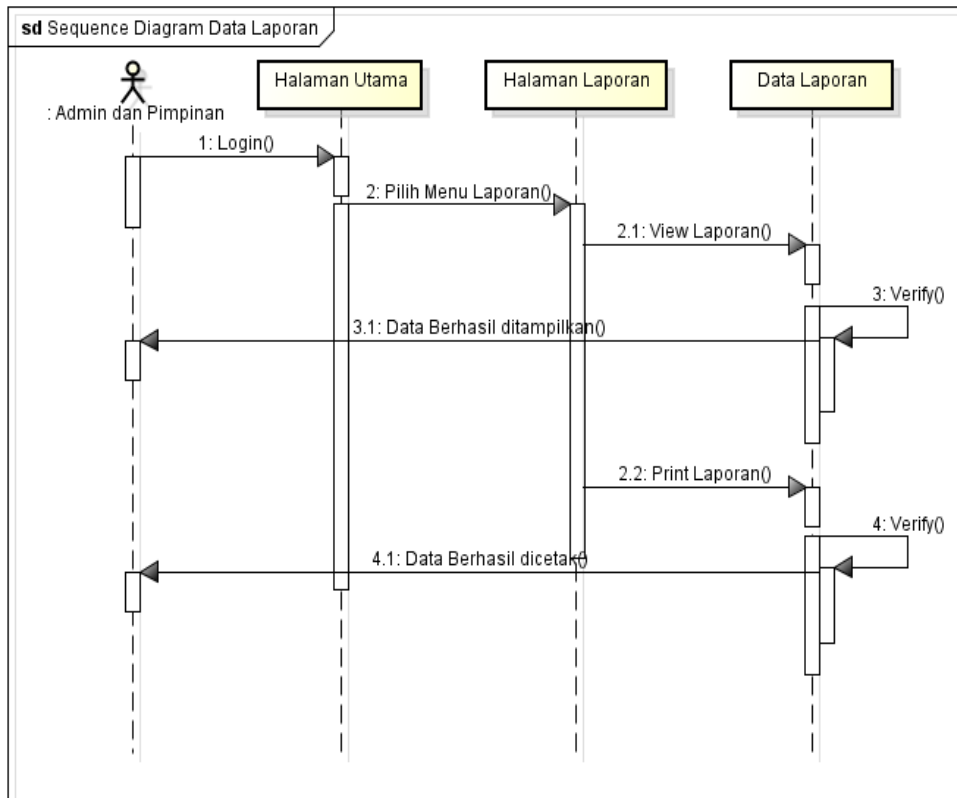
Gambar 4.20 merupakan gambar *sequence diagram* kelola data rekapitulasi kegiatan RKP, aktor yang berhak melakukan kegiatan ini adalah Administrator. Hal yang harus dilakukan pertama kali adalah *login* sistem. Setelah itu memilih menu *monitoring* dan melakukan proses *read* dan *update* terhadap data rekapitulasi. Untuk setiap proses *read* dan *update* yang dilakukan sistem akan selalu memberikan *feedback* kepada admin sesuai validasi yang dilakukan sistem.

8. *Sequence diagram* data laporan

Gambar 4.21 merupakan gambar *sequence diagram* akses data laporan, aktor yang berhak melakukan kegiatan ini adalah Administrator dan Kepala BAPPEDA. Hal yang harus dilakukan pertama kali adalah *login* sistem sesuai hak akses masing-masing. Setelah itu memilih menu laporan kemudian sistem akan menampilkan laporan. Kemudian juga bisa mencetak laporan.

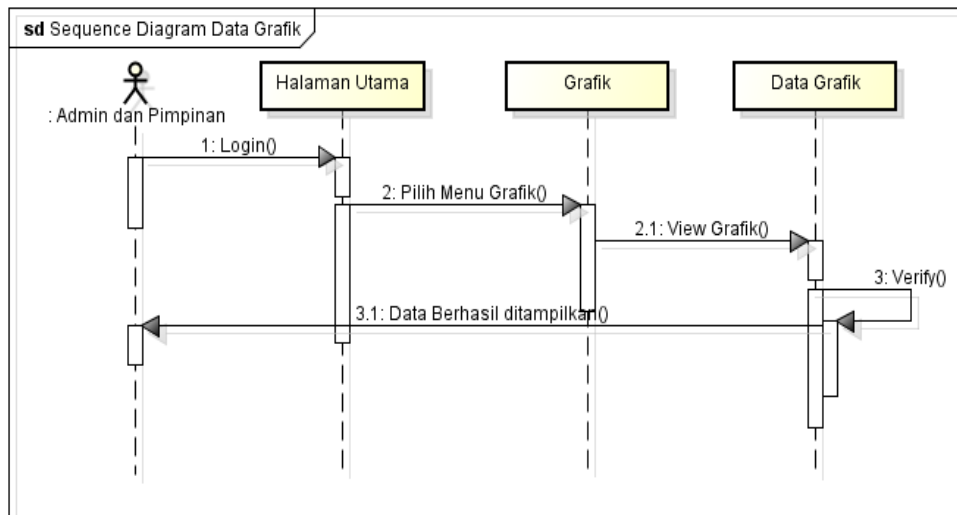
Hak Cipta Diindungi Undang-Undang

1. Dilarang mengutip sebagian atau seluruh karya tulis ini tanpa mencantumkan dan menyebutkan sumber:
 - a. Pengutipan hanya untuk kepentingan pendidikan, penelitian, penulisan karya ilmiah, penyusunan laporan, penulisan kritik atau tinjauan suatu masalah.
 - b. Pengutipan tidak merugikan kepentingan yang wajar UIN Suska Riau.
2. Dilarang mengumumkan dan memperbanyak sebagian atau seluruh karya tulis ini dalam bentuk apapun tanpa izin UIN Suska Riau.



Gambar 4.21 *Sequence Diagram* Data Laporan

9. *Sequence diagram* data grafik



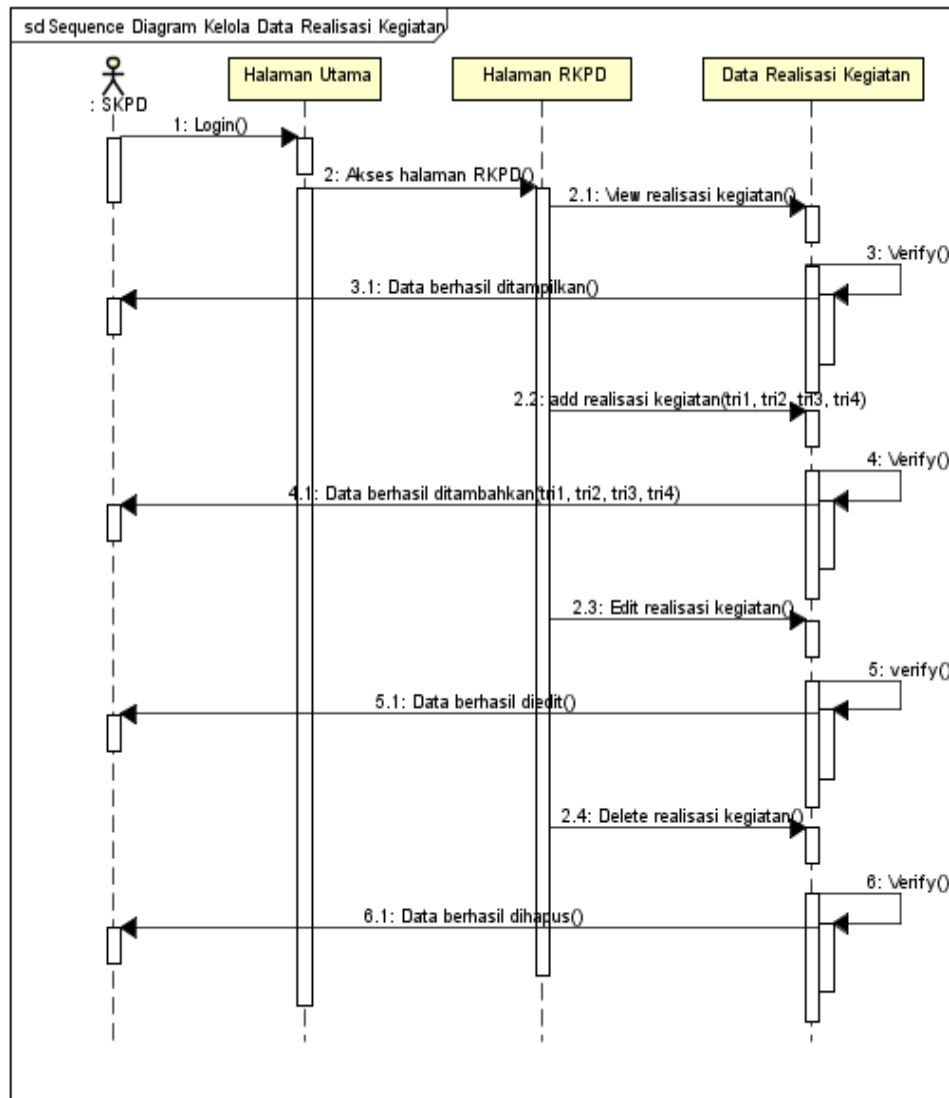
Gambar 4.22 *Sequence Diagram* Data Grafik

Gambar 4.22 merupakan gambar *sequence diagram* akses data grafik, aktor yang berhak melakukan kegiatan ini adalah Administrator dan Kepala BAPPEDA. Hal yang harus dilakukan pertama kali adalah *login* sistem sesuai

1. Dilarang mengutip sebagian atau seluruh karya tulis ini tanpa mencantumkan dan menyebutkan sumber:
 - a. Pengutipan hanya untuk kepentingan pendidikan, penelitian, penulisan karya ilmiah, penyusunan laporan, penulisan kritik atau tinjauan suatu masalah.
 - b. Pengutipan tidak merugikan kepentingan yang wajar UIN Suska Riau.
2. Dilarang mengumumkan dan memperbanyak sebagian atau seluruh karya tulis ini dalam bentuk apapun tanpa izin UIN Suska Riau.

hak akses masing-masing. Setelah itu memilih menu grafik kemudian sistem akan menampilkan grafik realisasi kegiatan pertriwulan.

10. *Sequence diagram* kelola data realisasi kegiatan



Gambar 4.23 *Sequence Diagram* Kelola Data Realisasi Kegiatan

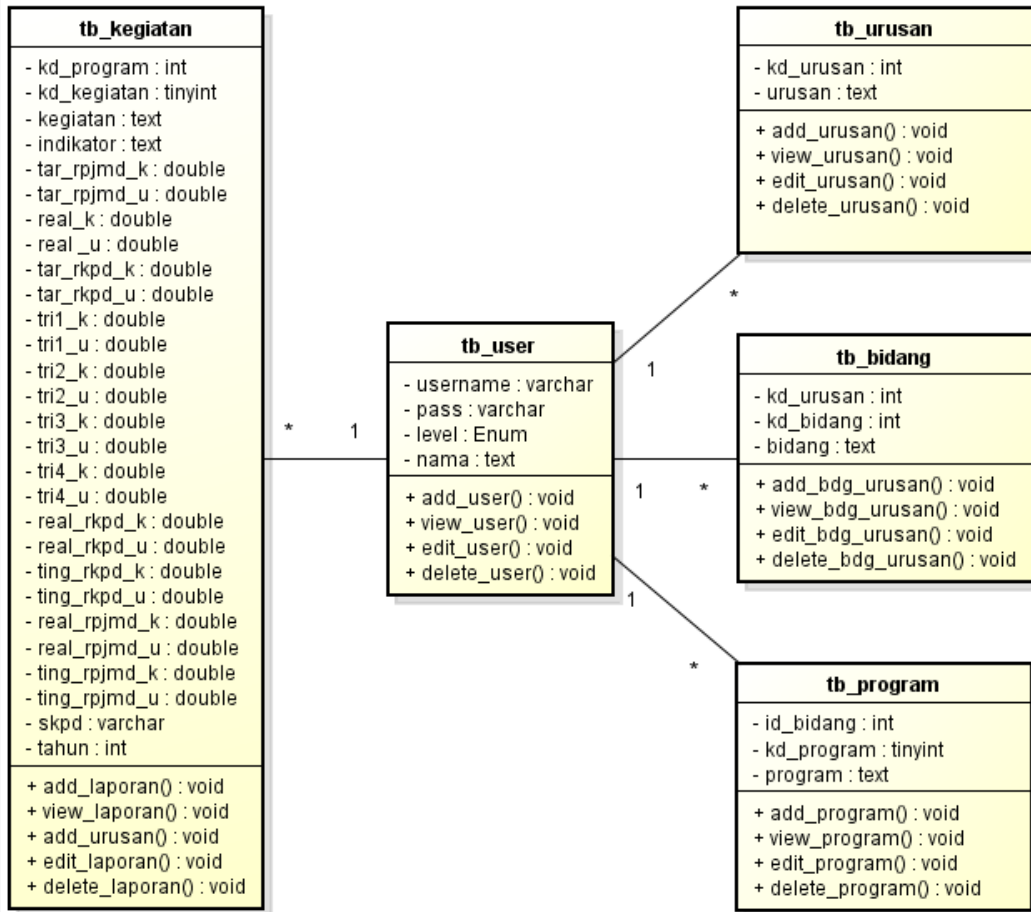
Gambar 4.23 merupakan gambar *sequence diagram* kelola data realisasi kegiatan RKP, aktor yang berhak melakukan kegiatan ini adalah Sub-Bagian program SKPD. Hal yang harus dilakukan pertama kali adalah *login* sistem. Setelah itu memilih menu RKP dan melakukan proses *read* dan *update* terhadap data realisasi. Untuk setiap proses *read* dan *update* yang dilakukan sistem akan selalu memberikan *feedback* kepada admin sesuai validasi yang dilakukan sistem.

Hak Cipta Dilindungi Undang-Undang

1. Diarangi mengutip sebagian atau seluruh karya tulis ini tanpa mencantumkan dan menyebutkan sumber:
 - a. Pengutipan hanya untuk kepentingan pendidikan, penelitian, penulisan karya ilmiah, penyusunan laporan, penulisan kritik atau tinjauan suatu masalah.
 - b. Pengutipan tidak merugikan kepentingan yang wajar UIN Suska Riau.
2. Diarangi mengumumkan dan memperbanyak sebagian atau seluruh karya tulis ini dalam bentuk apapun tanpa izin UIN Suska Riau.

4.3.4. Class Diagram

Gambar 4.24 merupakan *class diagram* yang menjelaskan tentang tabel-tabel yang terdapat pada *database*, kardinalitas hubungan antar tabel, *method* yang digunakan, serta *attribute* yang terdapat pada tabel.



Gambar 4.24 Class Diagram

Keterangan dari Gambar 4.24 mengenai *class diagram* dapat dilihat pada Tabel 4.13.

Tabel 4.13. Keterangan Class Diagram

No	Informasi	Keterangan
1	Nama <i>database</i>	db_monev
2	Jumlah tabel	Terdapat 6 (enam) tabel, yakni: 1. Tabel tb_user 2. Tabel tb_urusan

Hak Cipta Diindungi Undang-Undang

1. Dilarang mengutip sebagian atau seluruh karya tulis ini tanpa mencantumkan dan menyebutkan sumber:
 - a. Pengutipan hanya untuk kepentingan pendidikan, penelitian, penulisan karya ilmiah, penyusunan laporan, penulisan kritik atau tinjauan suatu masalah.
 - b. Pengutipan tidak merugikan kepentingan yang wajar UIN Suska Riau.
2. Dilarang mengumumkan dan memperbanyak sebagian atau seluruh karya tulis ini dalam bentuk apapun tanpa izin UIN Suska Riau.

Tabel 4.13. Keterangan *Class Diagram* (lanjutan)

No	Informasi	Keterangan
		3. Tabel tb_bidang 4. Tabel tb_program 5. Tabel tb_kegiatan
3	<i>Method</i>	Terdapat 4 method yang berada pada tiap tabel, yaitu: <ol style="list-style-type: none"> 1. <i>Add</i> Berfungsi untuk meng-<i>input</i>-kan suatu data ke dalam tabel. 2. <i>View</i> Berfungsi untuk mengambil data pada tabel dan mengeluarkannya dalam bentuk output data didalam sistem. 3. <i>Edit</i> Berfungsi untuk mengubah suatu data di dalam tabel. 4. <i>Delete</i> Berfungsi untuk menghapus suatu data di dalam tabel.
4	Kardinalitas	Adapun kardinalitas pada tabel atau <i>file</i> berikut ini, diantaranya: <ol style="list-style-type: none"> 1. Tabel tb_user dan tabel tb_kegiatan = <i>many to many</i> (1-*) 2. Tabel tb_user dan tabel tb_bidang = <i>many to many</i> (1-*) 3. Tabel tb_user dan tabel tb_program = <i>one to many</i> (1-*) 4. Tabel tb_user dan tabel tb_kegiatan = <i>one to many</i> (1-*)

Hak Cipta Dilindungi Undang-Undang

1. Dilarang mengutip sebagian atau seluruh karya tulis ini tanpa mencantumkan dan menyebutkan sumber:
 - a. Pengutipan hanya untuk kepentingan pendidikan, penelitian, penulisan karya ilmiah, penyusunan laporan, penulisan kritik atau tinjauan suatu masalah.
 - b. Pengutipan tidak merugikan kepentingan yang wajar UIN Suska Riau.
2. Dilarang mengumumkan dan memperbanyak sebagian atau seluruh karya tulis ini dalam bentuk apapun tanpa izin UIN Suska Riau.

4.4 Perancangan Database

4.4.1 Tabel Data User

Nama Database: db_rkpd

Nama Tabel: tb_user

Field Kunci: *username*

Penjabaran tabel data *user* dapat dilihat pada Tabel 4.14.

Tabel 4.14 Tabel User

No	Nama Field	Tipe Data	Panjang Data	Keterangan
1	<i>id_user</i>	<i>Int</i>	8	Id pengguna sistem
2	<i>username</i>	<i>Varchar</i>	50	<i>Username</i>
3	<i>password</i>	<i>Varchar</i>	50	<i>Password</i>
4	<i>level</i>	<i>Enum</i>		Level user: 1. Admin 2. SKPD 3. Kepala
5	<i>nama</i>	<i>Text</i>		Nama pengguna sistem

4.4.2 Tabel Data Urusan

Nama Database: db_rkpd

Nama Tabel: tb_urusan

Field Kunci: *kd_urusan*

Penjabaran tabel data urusan dapat dilihat pada Tabel 4.15.

Tabel 4.15 Tabel Urusan

No	Nama Field	Tipe Data	Panjang Data	Keterangan
1	<i>kd_urusan</i>	<i>Int</i>	8	Kode urusan
2	<i>urusan</i>	<i>Text</i>		Urusan

4.4.3 Tabel Data Bidang Urusan

Nama Database: db_rkpd

Nama Tabel: tb_bidang

Field Kunci: *kd_bidang*

Penjabaran tabel data bidang urusan dapat dilihat pada Tabel 4.16.

Hak Cipta Diindungi Undang-Undang

1. Dilarang mengutip sebagian atau seluruh karya tulis ini tanpa mencantumkan dan menyebutkan sumber:

- a. Pengutipan hanya untuk kepentingan pendidikan, penelitian, penulisan karya ilmiah, penyusunan laporan, penulisan kritik atau tinjauan suatu masalah.
- b. Pengutipan tidak merugikan kepentingan yang wajar UIN Suska Riau.

2. Dilarang mengumumkan dan memperbanyak sebagian atau seluruh karya tulis ini dalam bentuk apapun tanpa izin UIN Suska Riau.

Tabel 4.16 Tabel Bidang Urusan

No	Nama Field	Tipe Data	Panjang Data	Keterangan
1	kd_bidang	Int	8	Kode bidang
2	kd_urusan	Int	8	Kode urusan
3	bidang	Text		Bidang urusan

4.4.4 Tabel Data Program

Nama Database: db_rkpd

Nama Tabel: tb_program

Field Kunci: kd_program

Penjabaran tabel data program dapat dilihat pada Tabel 4.17.

Tabel 4.17 Tabel Program

No	Nama Field	Tipe Data	Panjang Data	Keterangan
1	kd_program	Int	8	Kode program
3	kd_bidang	Int	8	Kode bidang urusan
5	program	Text		Nama program

4.4.5 Tabel Data Kegiatan

Nama Database: db_rkpd

Nama Tabel: tb_kegiatan

Field Kunci: id_kegiatan

Penjabaran tabel data kegiatan dapat dilihat pada Tabel 4.18.

Tabel 4.18 Tabel Kegiatan

No	Nama Field	Tipe Data	Panjang Data	Keterangan
1	kd_kegiatan	Int	8	Kode kegiatan
2	kd_program	Int	8	Kode program
3	kegiatan	Text		Kegiatan
4	indikator	Text		Indikator kinerja program/kegiatan
5	tar_rpjmd_k	Double		Target kinerja pada periode RPJMD

Tabel 4.18 Tabel Kegiatan (lanjutan)

No	Nama Field	Tipe Data	Keterangan
6	tar_rpjmd_u	Double	Target anggaran pada periode RPJMD
7	real_k	Double	Ralisasi capaian kinerja tahun lalu
8	real_u	Double	Realisasi penyerapan anggaran tahun lalu
9	tar_rkpd_k	Double	Target kinerja RKPD saat ini
10	tar_rkpd_u	Double	Target anggaran RKPD saat ini
11	tri1_k	Double	Realisasi capaian kinerja pada triwulan 1
12	tri1_u	Double	Realisasi anggaran pada triwulan 1
13	tri2_k	Double	Realisasi capaian kinerja pada triwulan 2
14	tri2_u	Double	Realisasi anggaran pada triwulan 2
15	tri3_k	Double	Realisasi capaian kinerja pada triwulan 3
16	tri3_u	Double	Realisasi anggaran pada triwulan 3
17	tri4_k	Double	Realisasi capaian kinerja pada triwulan 4
18	tri4_u	Double	Realisasi anggaran pada triwulan 4
19	real_rkpd_k	Double	Realisasi capaian kinerja yang dievaluasi
20	real_rkpd_u	Double	Realisasi capaian anggaran yang dievaluasi
21	ting_rkpd_k	Double	Tingkat capaian kinerja dan realisasi anggaran RKPD
22	ting_rkpd_u	Double	Tingkat capaian kinerja dan realisasi anggaran RKPD
23	real_rpjmd_k	Double	Realisasi kinerja RPJMD

Hak Cipta Diindungi Undang-Undang

1. Dilarang mengutip sebagian atau seluruh karya tulis ini tanpa mencantumkan dan menyebutkan sumber:
 - a. Pengutipan hanya untuk kepentingan pendidikan, penelitian, penulisan karya ilmiah, penyusunan laporan, penulisan kritik atau tinjauan suatu masalah.
 - b. Pengutipan tidak merugikan kepentingan yang wajar UIN Suska Riau.
2. Dilarang mengumumkan dan memperbanyak sebagian atau seluruh karya tulis ini dalam bentuk apapun tanpa izin UIN Suska Riau.

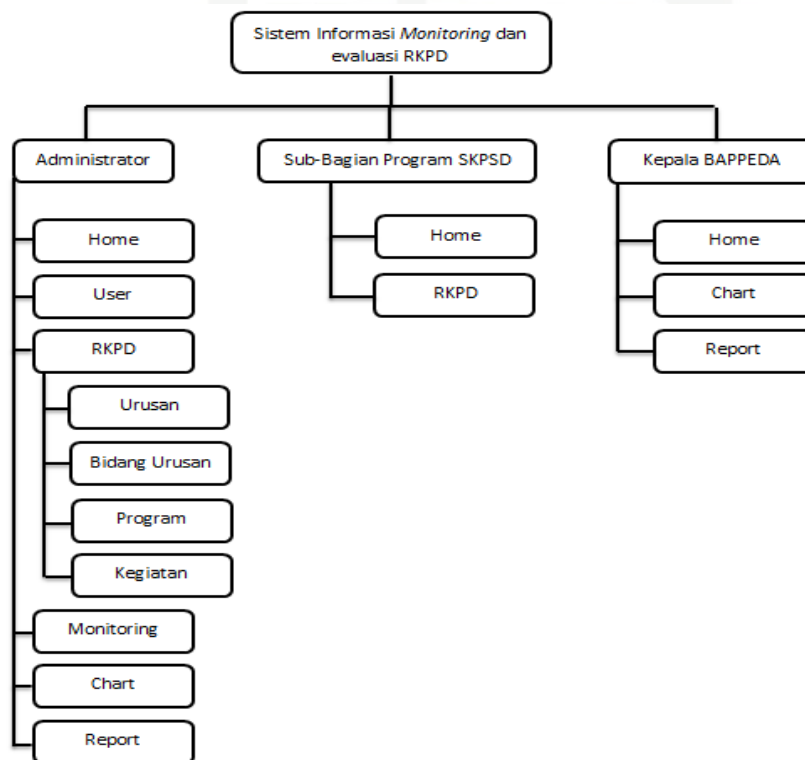
Hak Cipta Diindungi Undang-Undang

1. Dilarang mengutip sebagian atau seluruh karya tulis ini tanpa mencantumkan dan menyebutkan sumber:
 - a. Pengutipan hanya untuk kepentingan pendidikan, penelitian, penulisan karya ilmiah, penyusunan laporan, penulisan kritik atau tinjauan suatu masalah.
 - b. Pengutipan tidak merugikan kepentingan yang wajar UIN Suska Riau.
2. Dilarang mengumumkan dan memperbanyak sebagian atau seluruh karya tulis ini dalam bentuk apapun tanpa izin UIN Suska Riau.

Tabel 4.18 Tabel Kegiatan (lanjutan)

NO	Nama <i>Field</i>	Tipe Data	Panjang Data	Keterangan
24	real_rpjmd_u	Double		Realisasi anggaran RPJMD
25	ting_rpjmd_k	Double		Tingkat capaian kinerja dan realisasi anggaran RPJMD
26	ting_rpjmd_u	Double		Tingkat capaian kinerja dan realisasi anggaran RPJMD
27	skpd	Varchar	100	SKPD penanggung jawab
28	tahun	Int	8	Tahun kegiatan

4.5 Perancangan Struktur Menu



Gambar 4.25 Struktur Menu Sistem Informai *Monitoring* dan Evaluasi RKPD

Adapun keterangan dari struktur menu pada Gambar 4.25 dijabarkan dalam Tabel 4.19.

Hak Cipta Diindungi Undang-Undang

1. Dilarang mengutip sebagian atau seluruh karya tulis ini tanpa mencantumkan dan menyebutkan sumber:
 - a. Pengutipan hanya untuk kepentingan pendidikan, penelitian, penulisan karya ilmiah, penyusunan laporan, penulisan kritik atau tinjauan suatu masalah.
 - b. Pengutipan tidak merugikan kepentingan yang wajar UIN Suska Riau.
2. Dilarang mengumumkan dan memperbanyak sebagian atau seluruh karya tulis ini dalam bentuk apapun tanpa izin UIN Suska Riau.

Tabel 4.19. Keterangan Struktur Menu

NO	Hak Akses	Keterangan
1	Administrator BAPPEDA	<ol style="list-style-type: none"> 1. <i>Home</i> Halaman selamat datang untuk Administrator. 2. <i>User</i> Halaman yang digunakan untuk pengelolaan <i>user</i>. 3. <i>RKPD</i> Halaman yang digunakan untuk peng-<i>input-an</i> data RKPD yang terdiri atas urusan, bidang, program dan kegiatan untuk Administrator. 4. <i>Monitoring</i> Halaman yang digunakan untuk menampilkan perkembangan dari setiap kegiatan dalam RKPD. 5. <i>Chart</i> Halaman yang digunakan untuk menampilkan grafik realisasi pada hak akses Administrator. 6. <i>Report</i> Halaman yang digunakan untuk menampilkan laporan evaluasi RKPD pada hak akses Administrator.

Hak Cipta Diindungi Undang-Undang

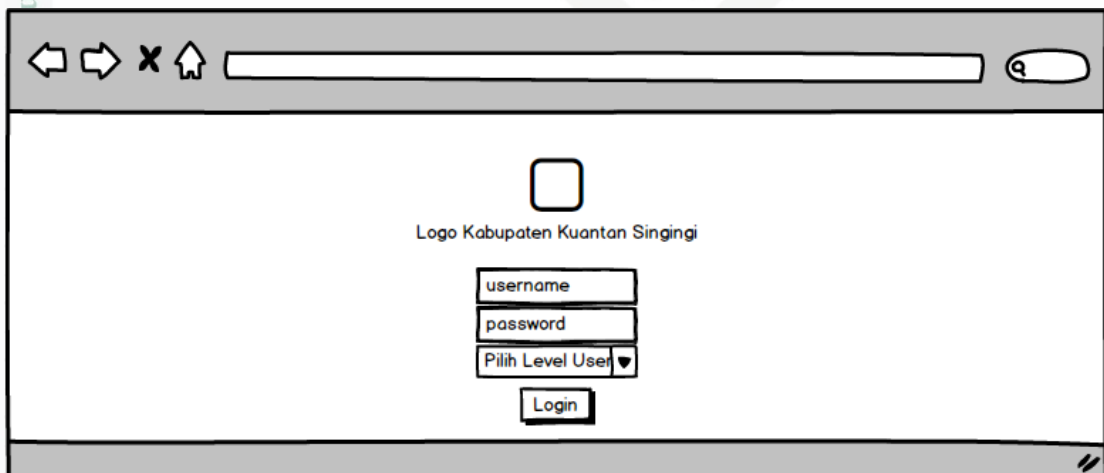
1. Dilarang mengutip sebagian atau seluruh karya tulis ini tanpa mencantumkan dan menyebutkan sumber:
 - a. Pengutipan hanya untuk kepentingan pendidikan, penelitian, penulisan karya ilmiah, penyusunan laporan, penulisan kritik atau tinjauan suatu masalah.
 - b. Pengutipan tidak merugikan kepentingan yang wajar UIN Suska Riau.
2. Dilarang mengumumkan dan memperbanyak sebagian atau seluruh karya tulis ini dalam bentuk apapun tanpa izin UIN Suska Riau.

Tabel 4.19. Keterangan Struktur Menu (lanjutan)

NO	Hak Akses	Keterangan
2	Kepala BAPPEDA	<ol style="list-style-type: none"> 1. <i>Home</i> Halaman selamat datang untuk Kepala BAPPEDA. 2. <i>Chart</i> Halaman yang digunakan untuk menampilkan grafik realisasi pada hak akses Kepala BAPPEDA. 3. <i>Report</i> Halaman yang digunakan untuk menampilkan laporan evaluasi RKPD pada hak akses Kepala BAPPEDA.
3	Sub-Bagian Program SKPD	<ol style="list-style-type: none"> 1. <i>Home</i> Halaman selamat datang untuk SKPD. 2. RKPD Halaman untuk peng-input-an data realisasi.

4.6 Perancangan Interface

4.6.1 Halaman Login



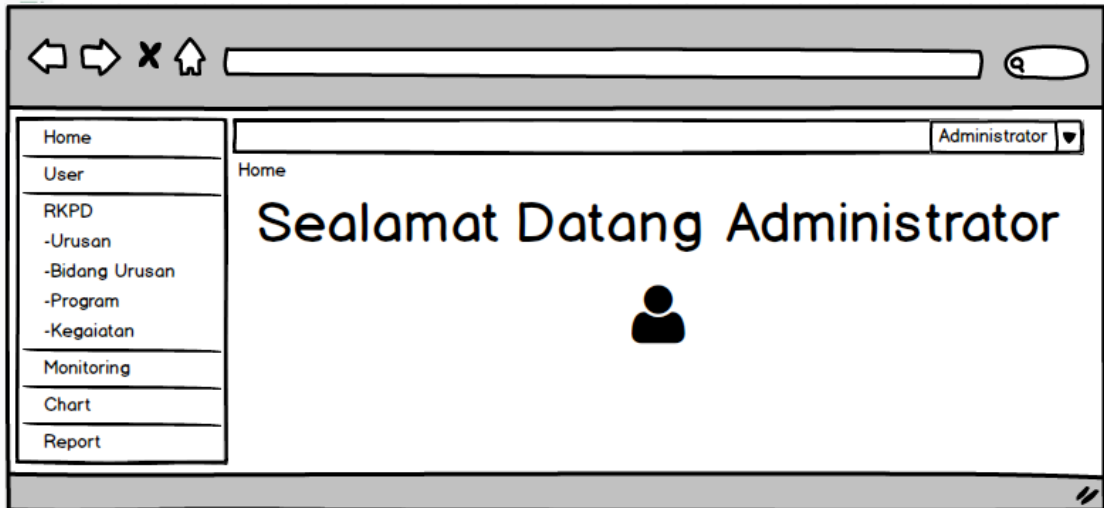
Gambar 4.26 Interface Halaman Login

Hak Cipta Diindungi Undang-Undang

1. Dilarang mengutip sebagian atau seluruh karya tulis ini tanpa mencantumkan dan menyebutkan sumber:
 - a. Pengutipan hanya untuk kepentingan pendidikan, penelitian, penulisan karya ilmiah, penyusunan laporan, penulisan kritik atau tinjauan suatu masalah.
 - b. Pengutipan tidak merugikan kepentingan yang wajar UIN Suska Riau.
2. Dilarang mengumumkan dan memperbanyak sebagian atau seluruh karya tulis ini dalam bentuk apapun tanpa izin UIN Suska Riau.

Gambar 4.26 merupakan tampilan rancangan *interface* halaman *login* Sistem Informasi *Monitoring* dan Evaluasi RKPD. Halaman *login* merupakan tampilan awal yang akan ditemui oleh semua *user*.

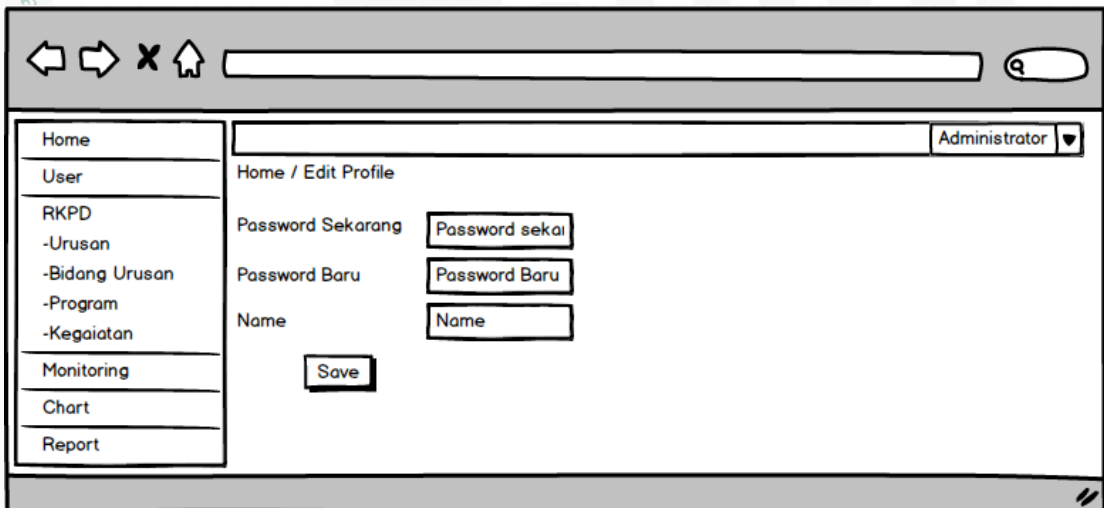
4.6.2 Halaman Utama



Gambar 4.27 *Interface* Halaman Utama

Gambar 4.27 merupakan tampilan rancangan *interface* halaman utama Sistem Informasi *Monitoring* dan Evaluasi RKPD untuk masing-masing *user* sesuai *level user*.

4.6.3 Halaman Kelola *Password*

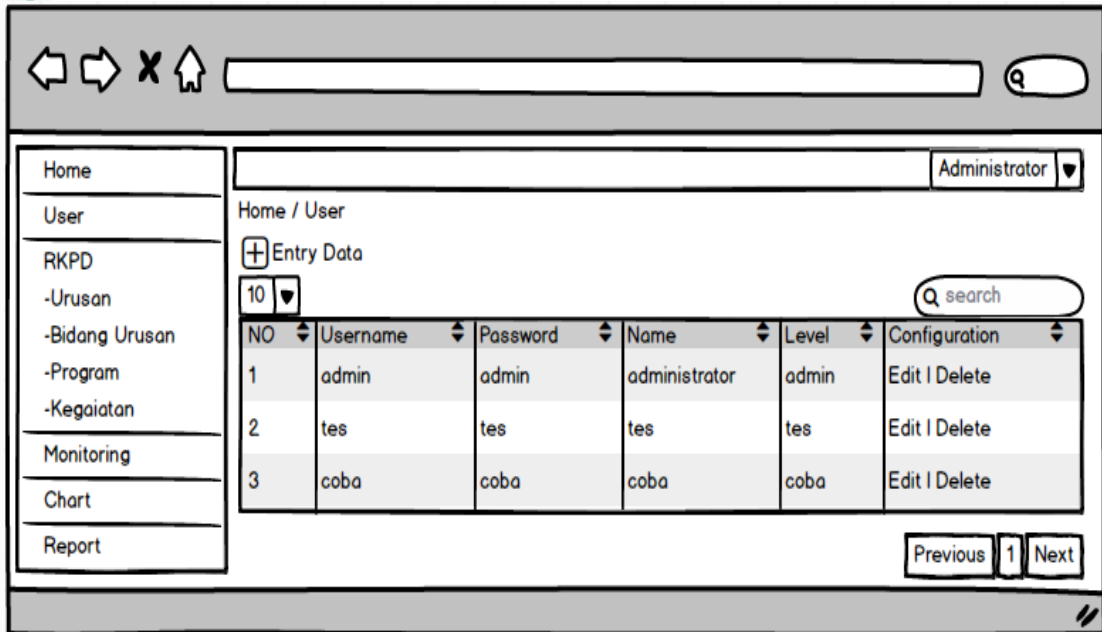


Gambar 4.28 *Interface* Halaman Kelola *Password*

Gambar 4.28 merupakan tampilan rancangan *interface* halaman kelola *user* Sistem Informasi *Monitoring* dan Evaluasi RKPD sesuai *level user*.

1. Dilarang mengutip sebagian atau seluruh karya tulis ini tanpa mencantumkan dan menyebutkan sumber:
 - a. Pengutipan hanya untuk kepentingan pendidikan, penelitian, penulisan karya ilmiah, penyusunan laporan, penulisan kritik atau tinjauan suatu masalah.
 - b. Pengutipan tidak merugikan kepentingan yang wajar UIN Suska Riau.
2. Dilarang mengumumkan dan memperbanyak sebagian atau seluruh karya tulis ini dalam bentuk apapun tanpa izin UIN Suska Riau.

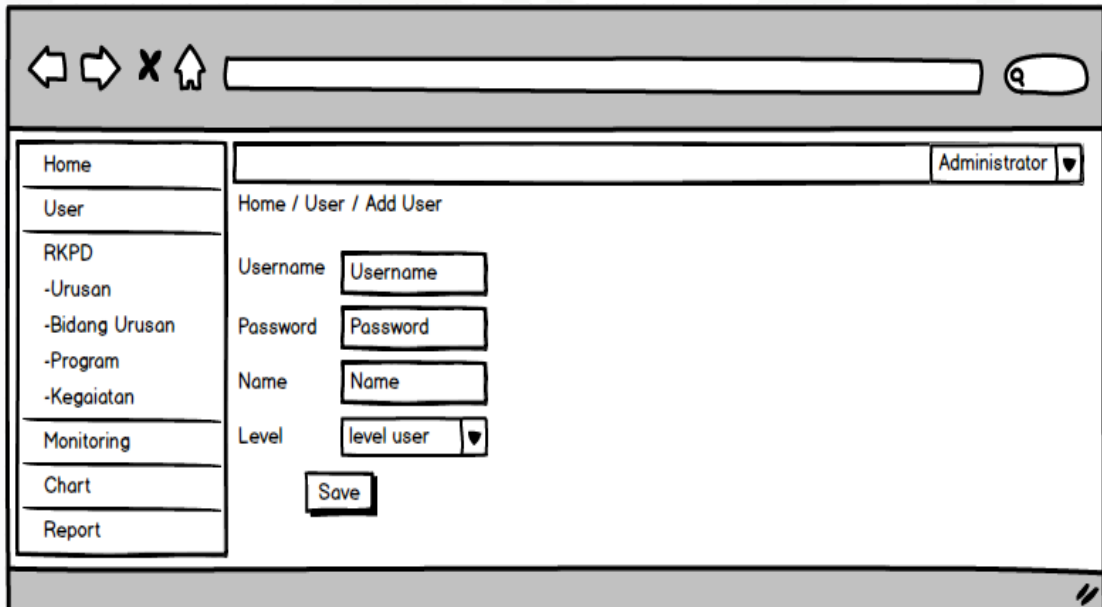
4.6.4 Halaman *User* (Administrator)



Gambar 4.29 *Interface* Halaman *User* (Administrator)

Gambar 4.29 merupakan tampilan rancangan *interface* halaman kelola *user* yang hanya bisa diakses oleh Administrator.

4.6.5 Halaman *Input User* (Administrator)

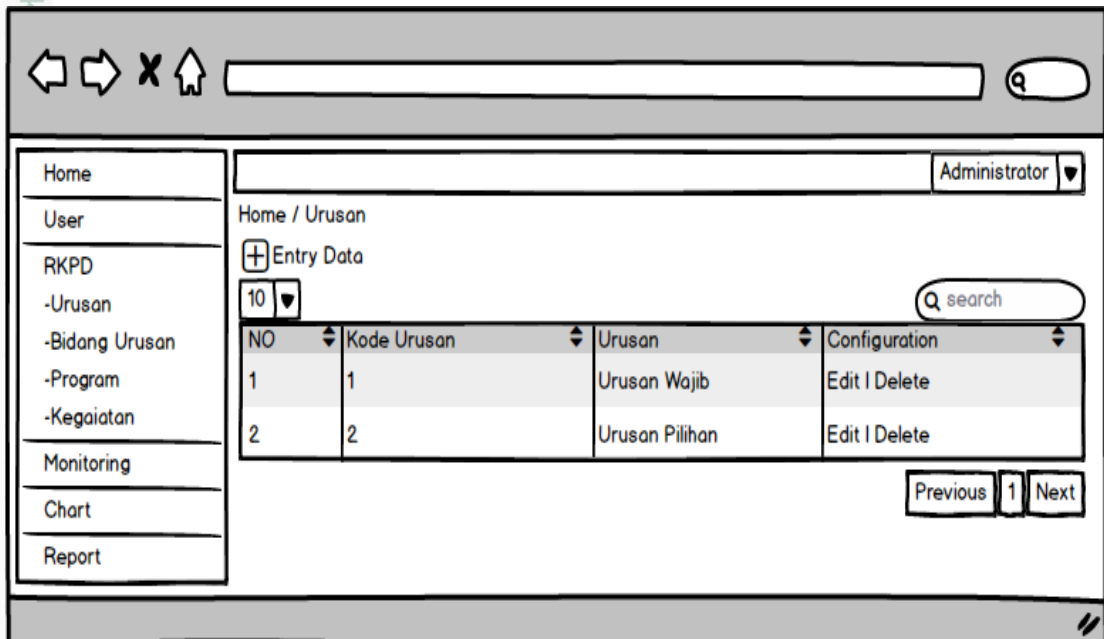


Gambar 4.30 *Interface* Halaman *Input User* (Administrator)

Gambar 4.30 merupakan tampilan rancangan *interface* halaman *input user* yang hanya bisa diakses oleh Administrator.

1. Dilarang mengutip sebagian atau seluruh karya tulis ini tanpa mencantumkan dan menyebutkan sumber:
 - a. Pengutipan hanya untuk kepentingan pendidikan, penelitian, penulisan karya ilmiah, penyusunan laporan, penulisan kritik atau tinjauan suatu masalah.
 - b. Pengutipan tidak merugikan kepentingan yang wajar UIN Suska Riau.
2. Dilarang mengumumkan dan memperbanyak sebagian atau seluruh karya tulis ini dalam bentuk apapun tanpa izin UIN Suska Riau.

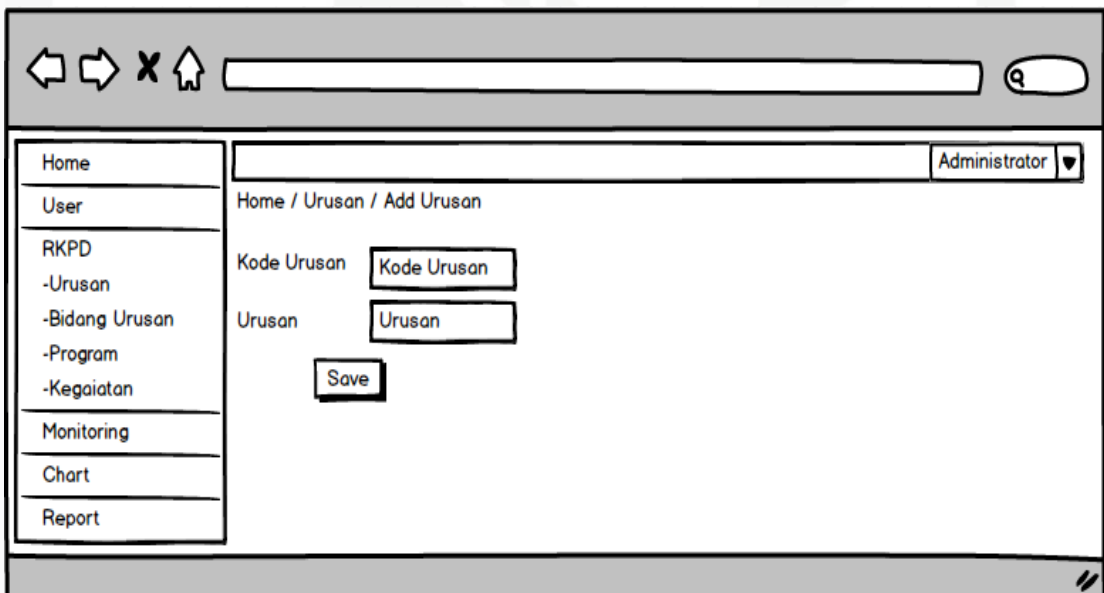
4.6.6 Halaman Urusan (Administrator)



Gambar 4.31 *Interface* Halaman Urusan (Administrator)

Gambar 4.31 merupakan tampilan rancangan *interface* halaman kelola urusan yang hanya bisa diakses oleh Administrator.

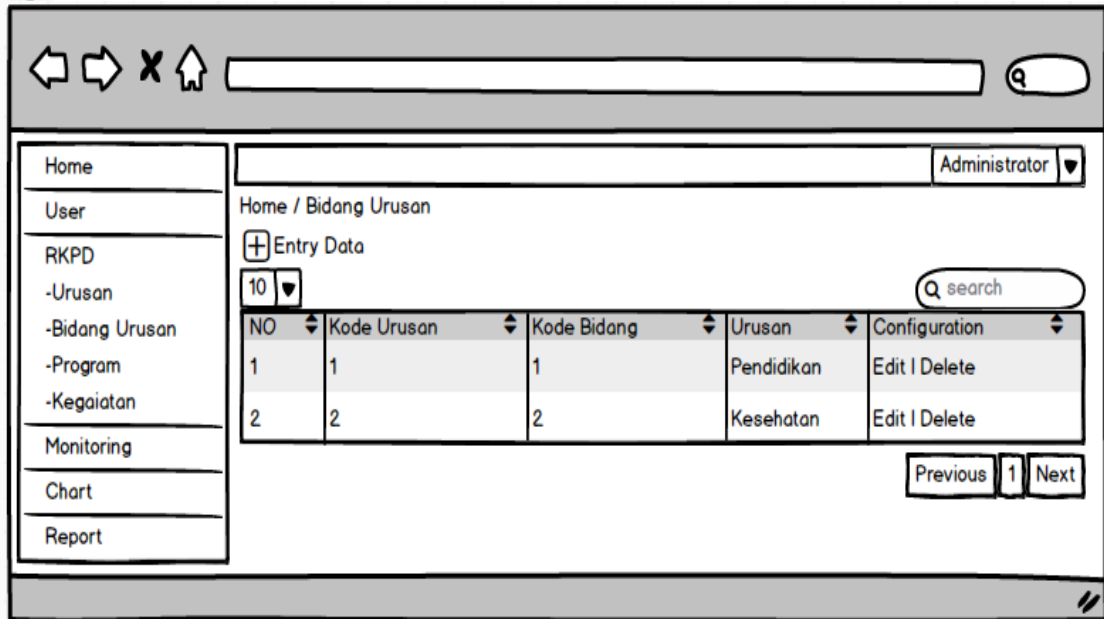
4.6.7 Halaman *Input* Urusan (Administrator)



Gambar 4.32 *Interface* Halaman *Input* Urusan (Administrator)

Gambar 4.32 merupakan tampilan rancangan *interface* halaman *input* data urusan yang hanya bisa diakses oleh Administrator.

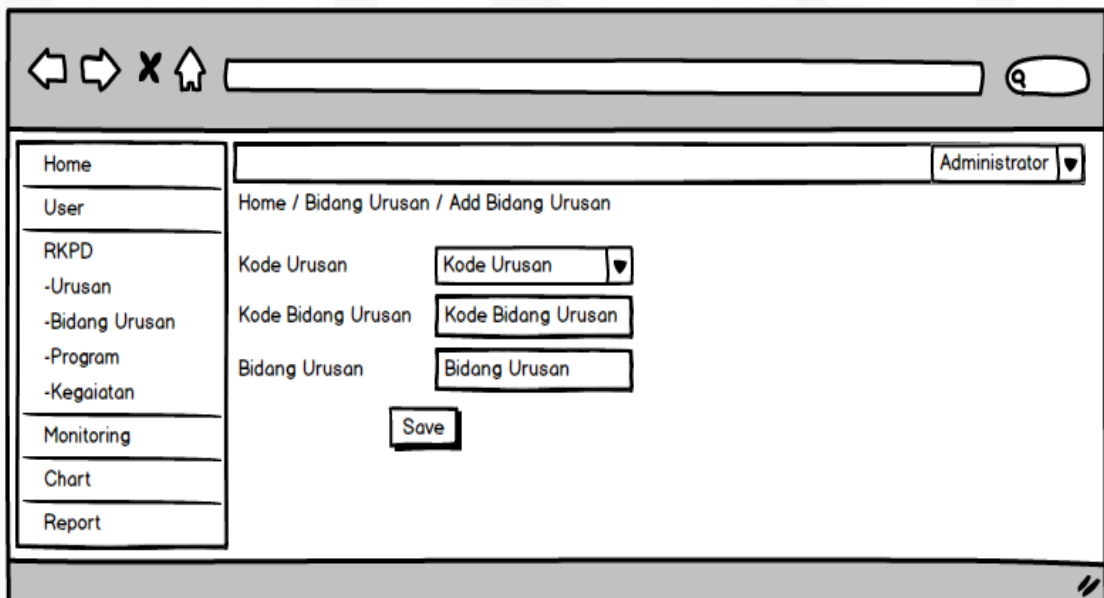
4.6.8 Halaman Bidang Urusan (Administrator)



Gambar 4.33 *Interface* Halaman Bidang Urusan (Administrator)

Gambar 4.33 merupakan tampilan rancangan *interface* halaman kelola bidang urusan yang hanya bisa diakses oleh Administrator.

4.6.9 Halaman *Input* Bidang Urusan (Administrator)

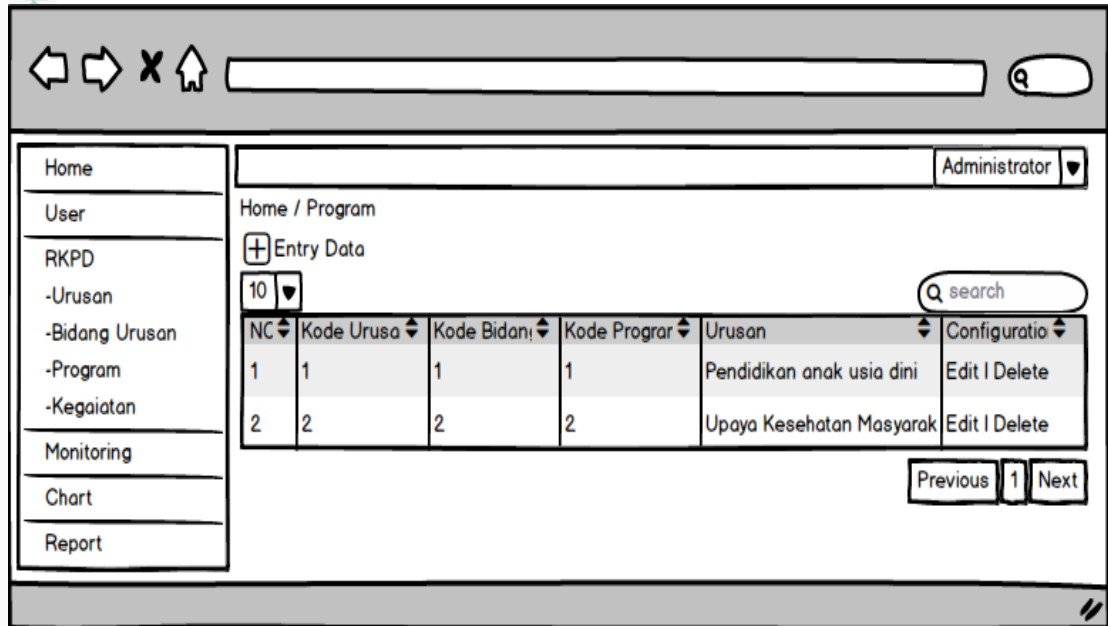


Gambar 4.34 *Interface* Halaman *Input* Bidang Urusan (Administrator)

Gambar di atas merupakan tampilan rancangan *interface* halaman *input* data bidang urusan yang hanya bisa diakses oleh Administrator.

1. Dilarang mengutip sebagian atau seluruh karya tulis ini tanpa mencantumkan dan menyebutkan sumber:
 - a. Pengutipan hanya untuk kepentingan pendidikan, penelitian, penulisan karya ilmiah, penyusunan laporan, penulisan kritik atau tinjauan satu masalah.
 - b. Pengutipan tidak merugikan kepentingan yang wajar UIN Suska Riau.
2. Dilarang mengumumkan dan memperbanyak sebagian atau seluruh karya tulis ini dalam bentuk apapun tanpa izin UIN Suska Riau.

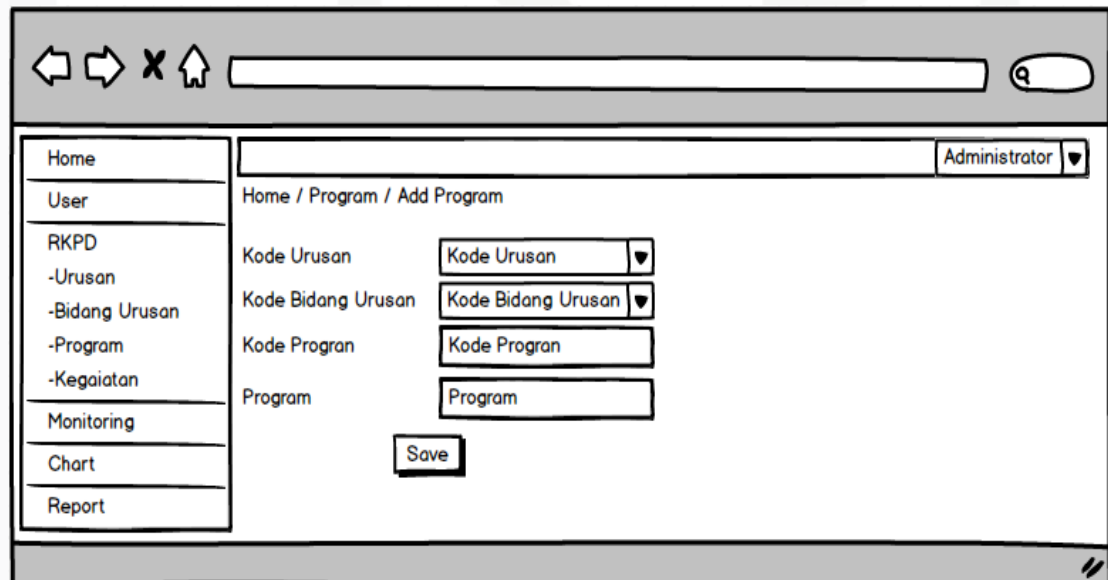
4.6.10 Halaman Program (Administrator)



Gambar 4.35 *Interface* Halaman Program (Administrator)

Gambar 4.33 merupakan tampilan rancangan *interface* halaman kelola program yang hanya bisa diakses oleh Administrator.

4.6.11 Halaman *Input* Program (Administrator)

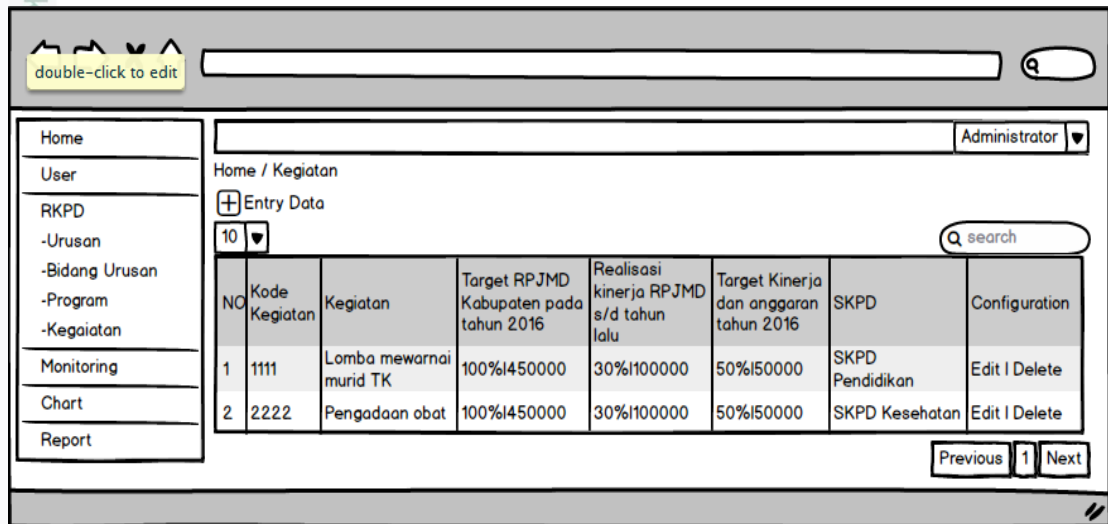


Gambar 4.36 *Interface* Halaman *Input* Program (Administrator)

Gambar 4.36 merupakan tampilan rancangan *interface* halaman *input* data program yang hanya bisa diakses oleh Administrator.

1. Diarangi mengutip sebagian atau seluruh karya tulis ini tanpa mencantumkan dan menyebutkan sumber:
 - a. Pengutipan hanya untuk kepentingan pendidikan, penelitian, penulisan karya ilmiah, penyusunan laporan, penulisan kritik atau tinjauan suatu masalah.
 - b. Pengutipan tidak merugikan kepentingan yang wajar UIN Suska Riau.
2. Diarangi mengumumkan dan memperbanyak sebagian atau seluruh karya tulis ini dalam bentuk apapun tanpa izin UIN Suska Riau.

4.6.12 Halaman Kegiatan (Administrator)

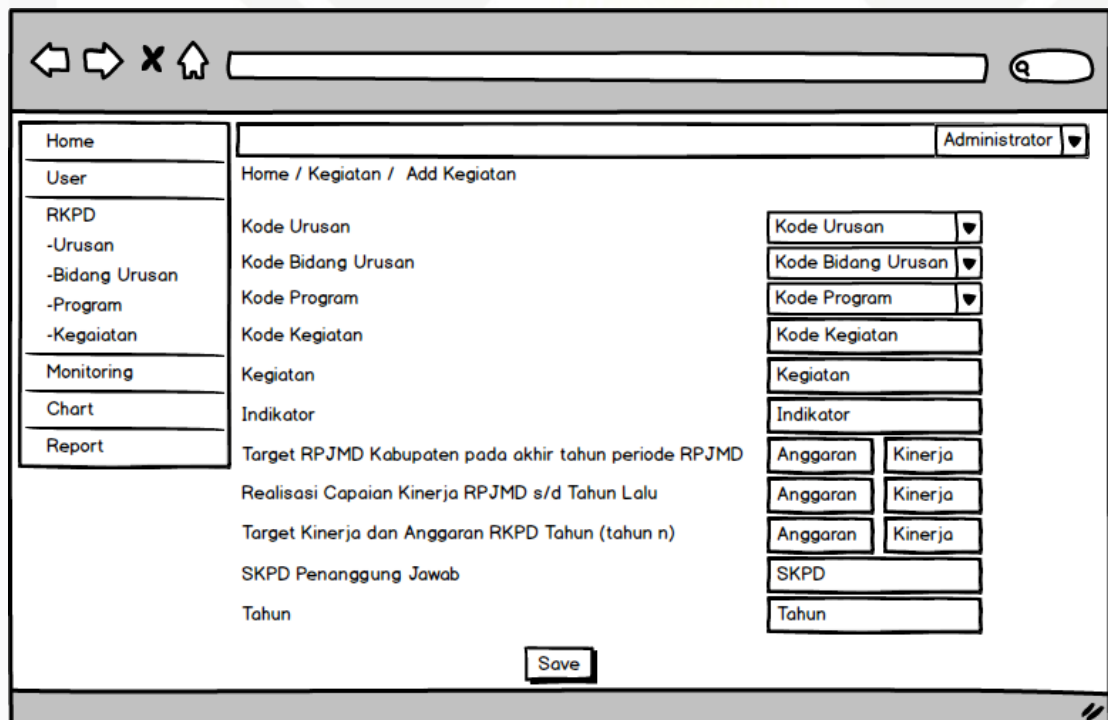


NO	Kode Kegiatan	Kegiatan	Target RPJMD Kabupaten pada tahun 2016	Realisasi kinerja RPJMD s/d tahun lalu	Target Kinerja dan anggaran tahun 2016	SKPD	Configuration
1	1111	Lomba mewarnai murid TK	100% 450000	30% 100000	50% 50000	SKPD Pendidikan	Edit Delete
2	2222	Pengadaan obat	100% 450000	30% 100000	50% 50000	SKPD Kesehatan	Edit Delete

Gambar 4.37 *Interface* Halaman Kegiatan (Administrator)

Gambar 4.37 merupakan tampilan rancangan *interface* halaman kelola kegiatan yang hanya bisa diakses oleh Administrator.

4.6.13 Halaman *Input* Kegiatan (Administrator)



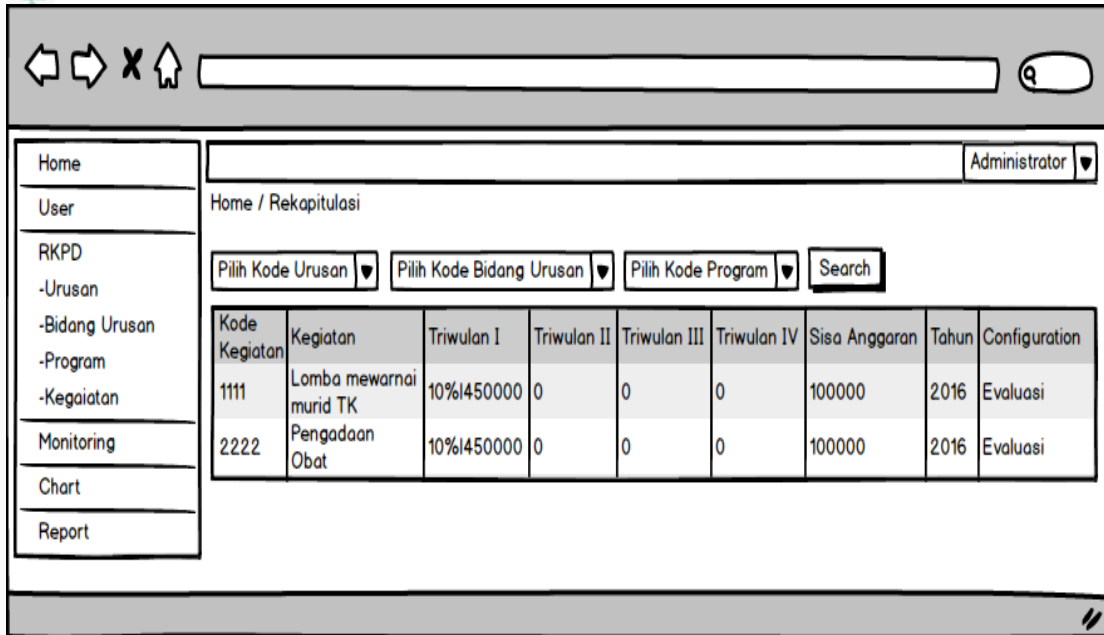
Gambar 4.38 *Interface* Halaman *Input* Kegiatan (Administrator)

Gambar 4.38 merupakan tampilan rancangan *interface* halaman *input* data kegiatan yang hanya bisa diakses oleh administrator.

Hak Cipta Diindungi Undang-Undang

1. Dilarang mengutip sebagian atau seluruh karya tulis ini tanpa mencantumkan dan menyebutkan sumber:
 - a. Pengutipan hanya untuk kepentingan pendidikan, penelitian, penulisan karya ilmiah, penyusunan laporan, penulisan kritik atau tinjauan suatu masalah.
 - b. Pengutipan tidak merugikan kepentingan yang wajar UIN Suska Riau.
2. Dilarang mengumumkan dan memperbanyak sebagian atau seluruh karya tulis ini dalam bentuk apapun tanpa izin UIN Suska Riau.

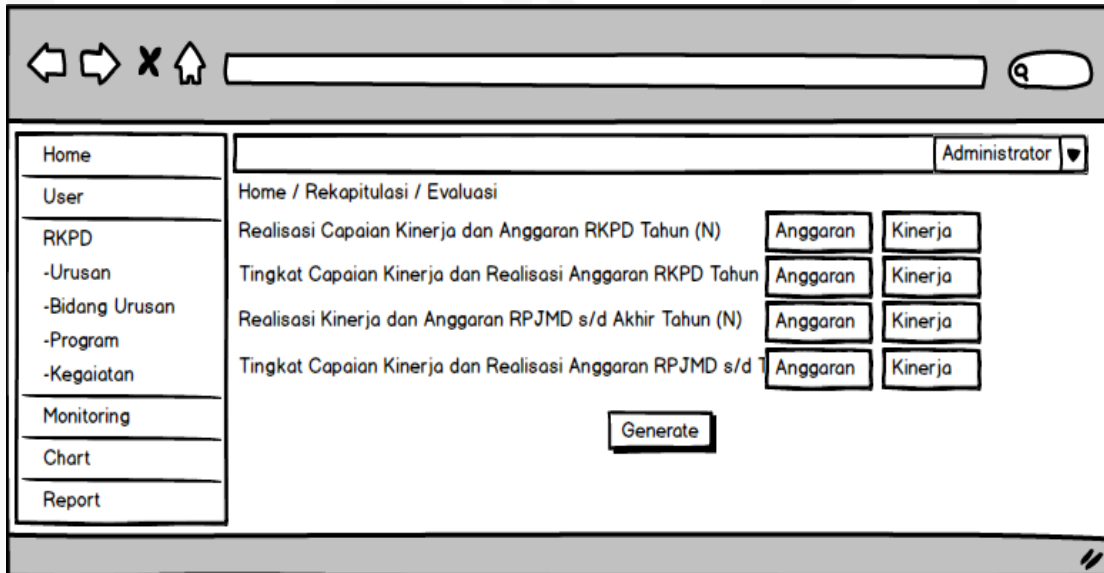
4.6.14 Halaman *Monitoring* (Administrator)



Gambar 4.39 *Interface* Halaman *Monitoring* (Administrator)

Gambar 4.39 merupakan tampilan rancangan *interface* halaman *monitoring* yang hanya bisa diakses oleh Administrator.

4.6.15 Halaman *Evaluasi* (Administrator)

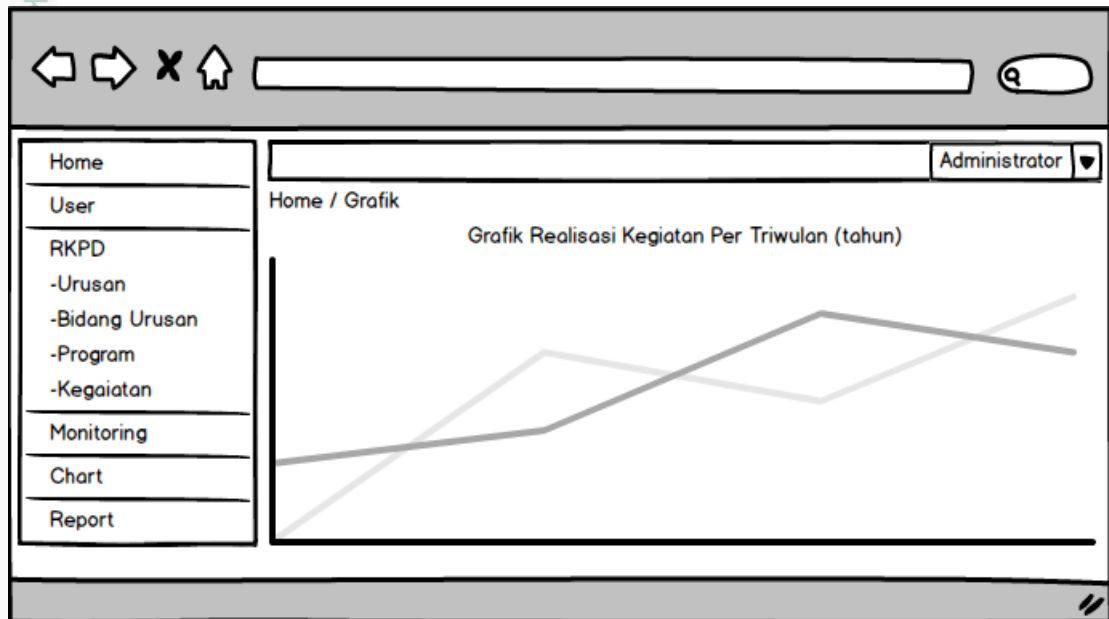


Gambar 4.40 *Interface* Halaman *Evaluasi*(Administrator)

Gambar 4.40 merupakan tampilan rancangan *interface* halaman *evaluasi* yang hanya bisa diakses oleh Administrator.

1. Diarangi mengutip sebagian atau seluruh karya tulis ini tanpa mencantumkan dan menyebutkan sumber:
 - a. Pengutipan hanya untuk kepentingan pendidikan, penelitian, penulisan karya ilmiah, penyusunan laporan, penulisan kritik atau tinjauan suatu masalah.
 - b. Pengutipan tidak merugikan kepentingan yang wajar UIN Suska Riau.
2. Diarangi mengumumkan dan memperbanyak sebagian atau seluruh karya tulis ini dalam bentuk apapun tanpa izin UIN Suska Riau.

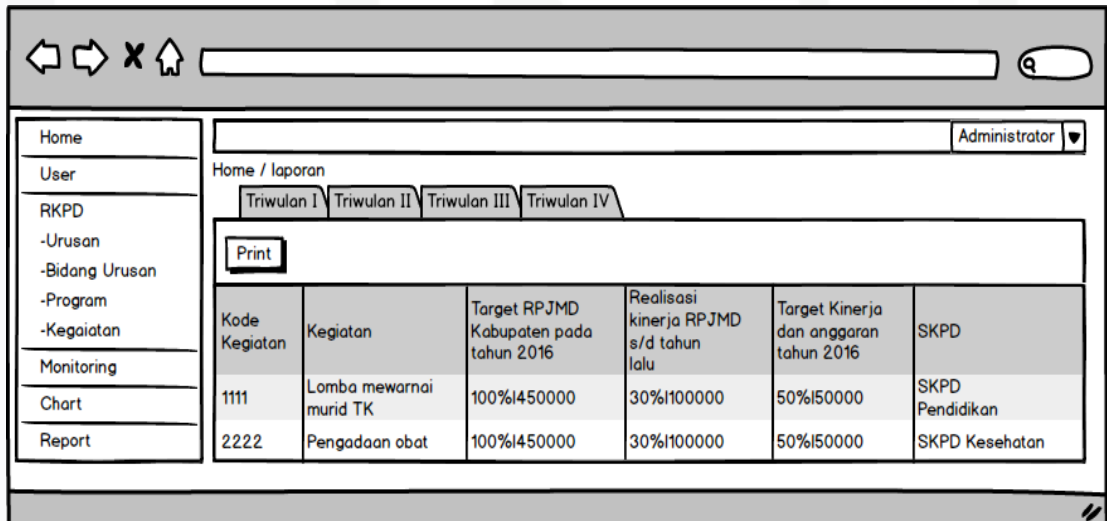
4.6.16 Halaman Grafik (Admin dan Kepala BAPPEDA)



Gambar 4.41 *Interface* Halaman Grafik (Administrator dan Kepala BAPPEDA)

Gambar 4.41 merupakan tampilan rancangan *interface* halaman grafik yang bisa diakses oleh Administrator dan Kepala BAPPEDA.

4.6.17 Halaman Laporan (Admin dan Kepala BAPPEDA)



Kode Kegiatan	Kegiatan	Target RPJMD Kabupaten pada tahun 2016	Realisasi kinerja RPJMD s/d tahun lalu	Target Kinerja dan anggaran tahun 2016	SKPD
1111	Lomba mewarnai murid TK	100% 450000	30% 100000	50% 50000	SKPD Pendidikan
2222	Pengadaan obat	100% 450000	30% 100000	50% 50000	SKPD Kesehatan

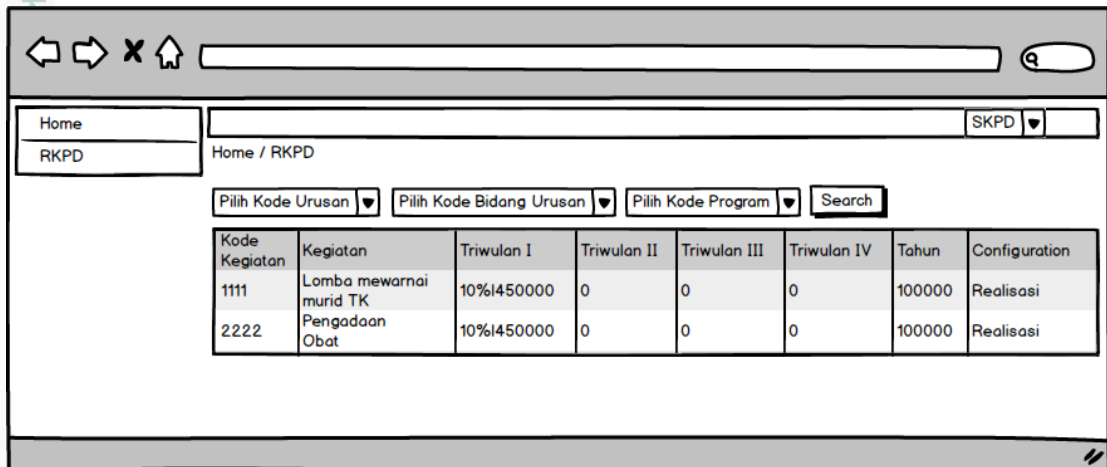
Gambar 4.42 *Interface* Halaman Laporan (Administrator dan kepala BAPPEDA)

Gambar 4.42 merupakan tampilan rancangan *interface* halaman laporan yang bisa diakses oleh Administrator dan kepala BAPPEDA.

Hak Cipta Diindungi Undang-Undang

1. Dilarang mengutip sebagian atau seluruh karya tulis ini tanpa mencantumkan dan menyebutkan sumber:
 - a. Pengutipan hanya untuk kepentingan pendidikan, penelitian, penulisan karya ilmiah, penyusunan laporan, penulisan kritik atau tinjauan suatu masalah.
 - b. Pengutipan tidak merugikan kepentingan yang wajar UIN Suska Riau.
2. Dilarang mengumumkan dan memperbanyak sebagian atau seluruh karya tulis ini dalam bentuk apapun tanpa izin UIN Suska Riau.

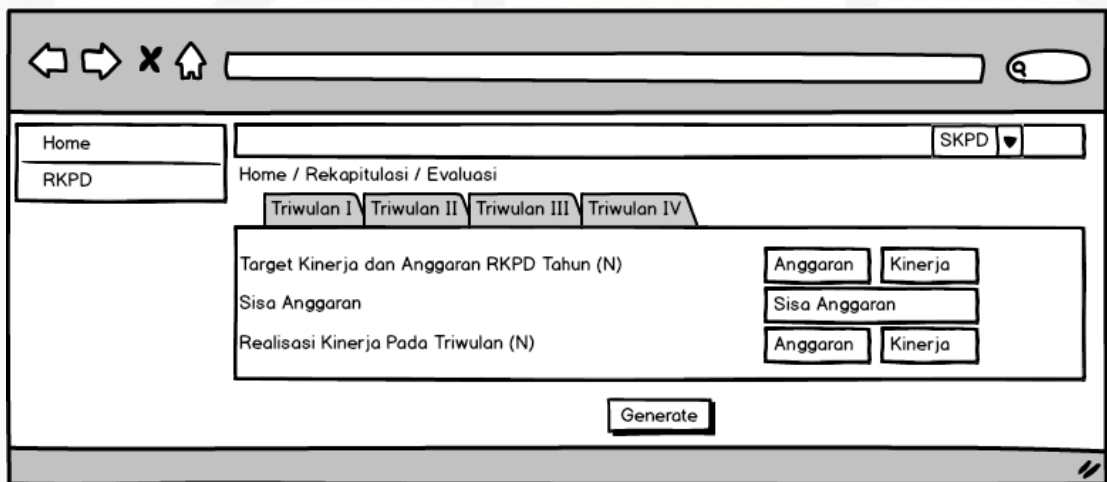
4.6.18 Halaman RKPD (Sub-Bagian Program SKPD)



Gambar 4.43 *Interface* Halaman RKPD (Sub-Bagian Program SKPD)

Gambar 4.43 merupakan tampilan rancangan *interface* halaman RKPD yang hanya bisa diakses oleh Sub-Bagian program SKPD.

4.6.19 Halaman Realisasi (Sub-Bagian Program SKPD)



Gambar 4.44 *Interface* Halaman Realisasi (Sub-Bagian Program SKPD)

Gambar 4.44 merupakan tampilan rancangan *interface* halaman realisasi RKPD per triwulan yang hanya bisa diakses oleh Sub-Bagian program SKPD.