

## BAB III

### METODE PENELITIAN

#### 3.1 Tahap Pengumpulan Data

Tahapan dimulai dengan mencari data sekunder yang diperoleh dari Dinas Kesehatan (Diskes) Provinsi Riau dan Badan Pusat Statistik (BPS) Provinsi Riau. Data yang diperoleh dari Dinas Kesehatan (Diskes) Provinsi Riau yaitu data banyaknya kasus HIV ( $Y$ ) yang diambil dalam buku Profil Kesehatan Provinsi Riau Tahun 2015. Data yang diperoleh dari Badan Pusat Statistik (BPS) yaitu persentase penduduk miskin ( $X_1$ ), persentase penduduk dengan pendidikan SLTA ( $X_2$ ), persentase PUS yang sedang menggunakan alat KB kondom ( $X_3$ ), rasio jumlah tenaga kesehatan per 100 ( $X_4$ ), rasio fasilitas kesehatan per 100 ( $X_5$ ), dan persentase penduduk usia 25-34 ( $X_6$ ) di Provinsi Riau pada tahun 2015. Data yang diambil adalah data per kabupaten/kota di Provinsi Riau tahun 2015 sebagai variabel prediktor yang digunakan untuk Hasil pengujian data banyaknya HIV di Provinsi Riau pada tahun 2015 mengalami pelanggaran asumsi *overdispersi* sehingga dapat diatasi dengan *Generalized Poisson Regression (GPR)*.

#### 3.2 Analisis Data

Data sekunder yang telah diperoleh dari tahap pengumpulan data selanjutnya dianalisis dengan metode *Generalized Poisson Regression (GPR)* dan dengan menggunakan bantuan software SPSS 16.

Hasil penelitian Listiyani dan Puhadi (2007) langkah-langkah untuk memperoleh model regresi Poisson tergeneralisasi terbaik adalah:

1. Memeriksa asumsi berdistribusi poisson
2. Memeriksa hubungan antar variabel prediktor (kolinearitas).
3. Memeriksa kasus *Overdispersi / Underdispersi*.
4. Menentukan model regresi Poisson tergeneralisasi.
5. Pengujian Parameter Generalized Poisson (GPR).

### 3.3 Tahap Kesimpulan

Peneliti membuat kesimpulan atas penelitian yang telah dilakukan dan memberi beberapa saran bagi Dinas Kesehatan Provinsi Riau mengenai faktor-faktor yang paling dominan dalam banyaknya kasus HIV di Provinsi Riau agar dapat ditangani kedepannya dan dapat digunakan sebagai bahan per-timbangan dalam upaya mengurangi banyaknya kasus HIV di Provinsi Riau.

#### Haklupa Dilindungi Undang-Undang

1. Dilarang mengutip sebagian atau seluruh karya tulis ini tanpa mencantumkan dan menyebutkan sumber:
  - a. Pengutipan hanya untuk kepentingan pendidikan, penelitian, penulisan karya ilmiah, penyusunan laporan, penulisan kritik atau tinjauan suatu masalah.
  - b. Pengutipan tidak merugikan kepentingan yang wajar UIN Suska Riau.
2. Dilarang mengumunkan dan memperbanyak sebagian atau seluruh karya tulis ini dalam bentuk apapun tanpa izin UIN Suska Riau.

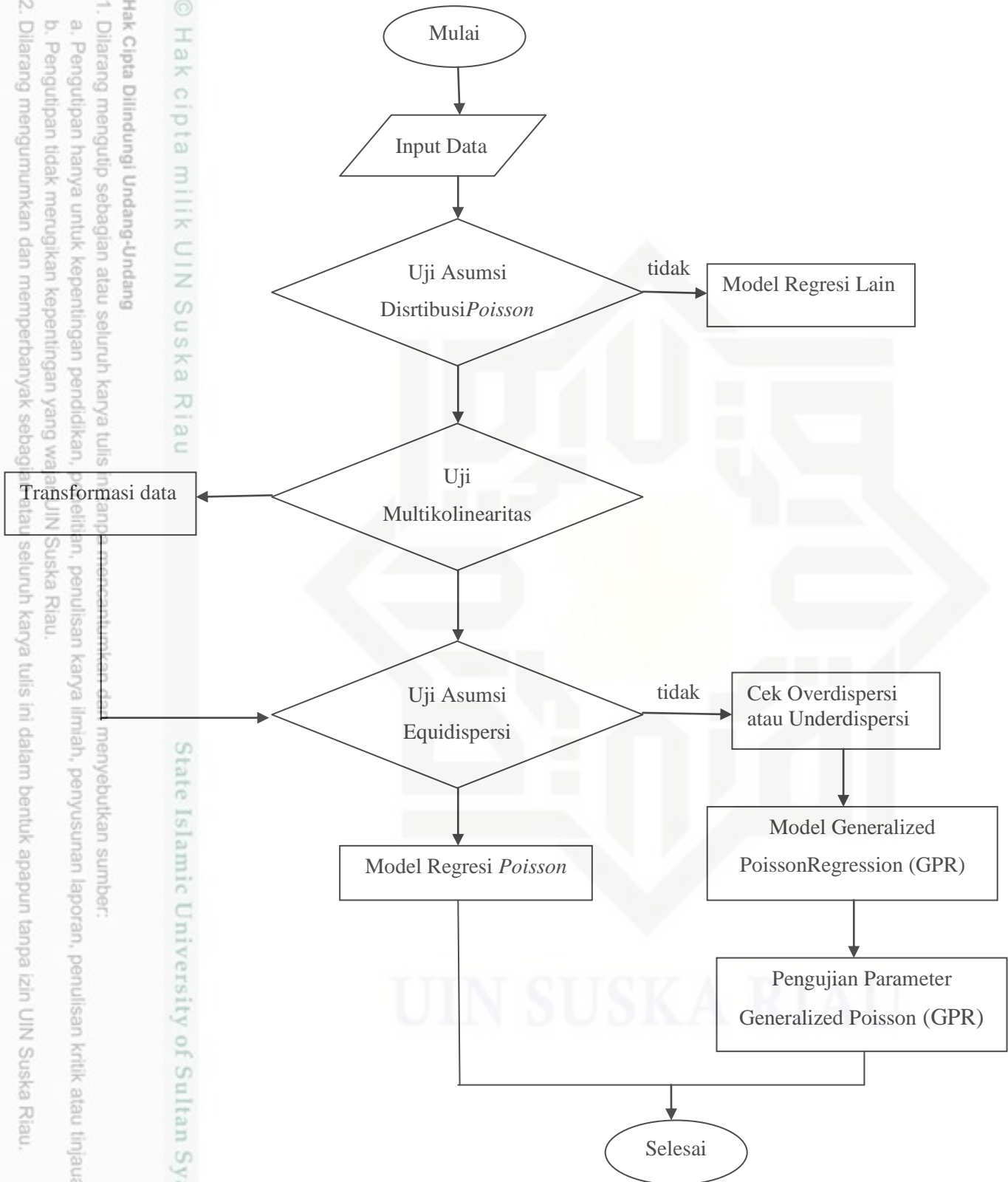


Hak Cipta Dilindungi Undang-Undang

1. Dilarang mengutip sebagian atau seluruh karya tulis tanpa nama penciptanya dan menyebutkan sumber:

- a. Pengutipan hanya untuk kepentingan pendidikan, penelitian, penulisan karya ilmiah, penyusunan laporan, penulisan kritik atau tinjauan suatu masalah.
- b. Pengutipan tidak merugikan kepentingan yang wajar UIN Suska Riau.

2. Dilarang mengumumkan dan memperbanyak sebagian atau seluruh karya tulis ini dalam bentuk apapun tanpa izin UIN Suska Riau.



Gambar 3.1 Flowchart Metodologi Penelitian