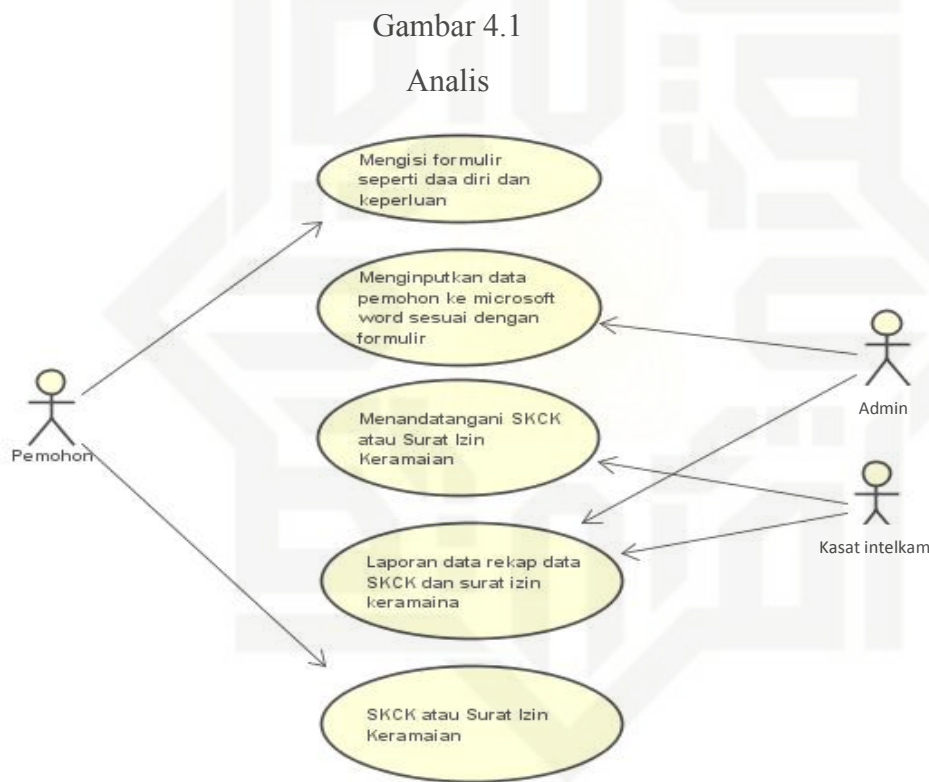


BAB IV ANALISA DAN PERANCANGAN

4.1. Analisa Sistem

Analisa sistem merupakan penguraian dari suatu sistem informasi yang utuh kedalam bagian-bagian komponennya dengan maksud untuk mengidentifikasi dan mengevaluasi, permasalahan, kesempatan, hambatan yang terjadi dan kebutuhan yang diharapkan sehingga dapat diusulkan perbaikan.

4.2. Analisa Sistem Saat Ini



Gambar 4.1 Analisa Sistem Saat Ini

4.2.1. Kondisi Sistem Saat Ini

Saat ini dalam proses pembuatan SKCK dan Surat Izin Keramaian para pemohon harus datang langsung ke Polres Meranti dan mangisi data formulir pendaftaran sepeti data diri, data keperluan, informasi lainnya sesuai dengan dengan keperluan pemohon. Kemudian pemohon menyerahkan formulir permohonan dan persyaratan lainnya kepada operator Polres Meranti dan

Hak Cipta Dilindungi Undang-Undang

1. Dilarang mengutip sebagian atau seluruh karya tulis ini tanpa mencantumkan dan menyebutkan sumber:

- a. Pengutipan hanya untuk kepentingan pendidikan, penelitian, penulisan karya ilmiah, penyusunan laporan, penulisan kritik atau tinjauan suatu masalah.
- b. Pengutipan tidak merugikan kepentingan yang wajar UIN Suska Riau.

2. Dilarang mengumumkan dan memperbanyak sebagian atau seluruh karya tulis ini dalam bentuk apapun tanpa izin UIN Suska Riau.

selanjutnya operator menginputkan data pemohon sesuai dengan formulir permohonan dan kemudian SKCK atau Surat Izin Keramaian dicetak untuk ditandatangani oleh Kasat Intelkam. SKCK dan Surat Izin Keramaian yang sudah ditanda tangani oleh Kasat Intelkam di beri cap lalu di-*fotocopy* dan surat yang asli diserahkan kepada pemohon.

Penggunaan *microsoft office* dalam penginputan dan pembuatan SKCK dan Surat Izin Keramaian masih kurang membantu. Karena setiap pemohon yang ingin mengajukan permohonannya harus mengisi kertas formulir permohonan yang hanya bisa dilakukan di kantor Polres Meranti sehingga tidak jarang sering terjadinya antrian panjang yang membuat proses pembuatan SKCK dan Surat Izin Keramaian memakan waktu yang cukup lama .

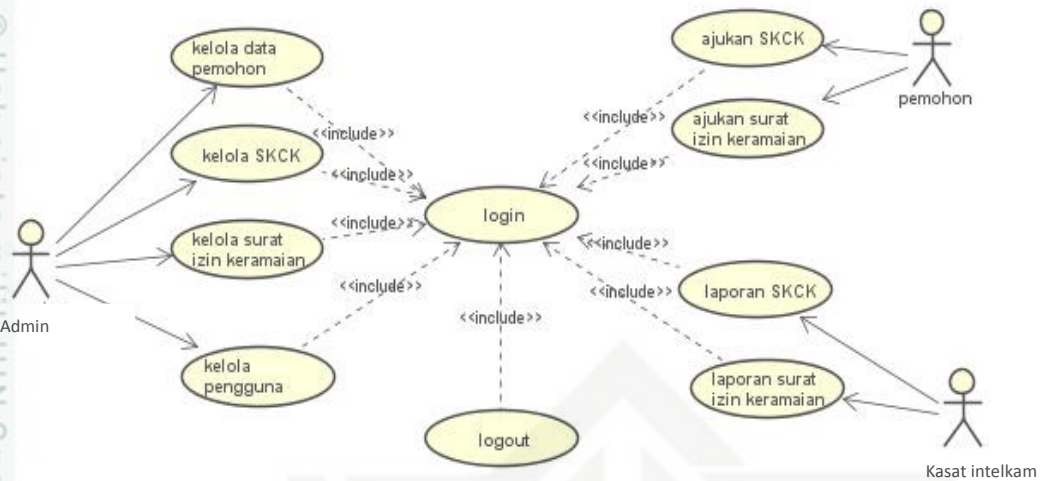
4.3. Identifikasi Masalah

Masalah-masalah yang telah didefinisikan saat ini pada Sat Intelkam Polres Meranti yaitu:

1. Sering terjadinya antrian panjang pembuatan SKCK dan Surat Izin Keramaian dikarenakan banyaknya jumlah pemohon dan proses pengisian formulir permohonan yang masih manual yaitu setiap pemohon mengisi formulir dan mengambil no antrian sebelum formulir diserahkan ke operator Sat Intelkam Polres meranti.
2. Penginputan data pemohon yang masih menggunakan *microsoft word* yaitu setiap data formulir yang telah diisi oleh pemohon diketik ulang ke-*microsoft word* , data yang telah diinputkan tersebut dicetak dan ditanda tangani.
3. Rawannya kehilangan data SKCK dan Surat Izin Keramaian.

4.4. Perancangan Sistem Usulan

Berikut adalah *use case diagram* sistem usulan Sistem Informasi Pelayanan Publik Berbasis *Online* Pada Sat Intelkam Polres Kepulauan Meranti yang akandi jelaskan pada Gambar 4.2.



Gambar 4.2 Use Case Diagram Sistem Usulan

4.4.1. Aktor Sistem Usulan

Aktor berperan mempresentasikan seseorang yang berinteraksi dengan sistem, adapun kegiatan yang dilakukan oleh aktor akan dijelaskan pada Tabel 4.1.

Tabel 4.1 Deskripsi Aktor

No	Aktor	Deskripsi
1	<i>Admin</i>	<i>Admin</i> bertugas sebagai pengelola sistem, menentukan siapa saja yang bisa menggunakan sistem.
2	Pemohon	Masyarakat yang ingin membuat SKSK dan Surat Izin Keramaian.
3	Kasat Intelkam	Kasat Intelkam menerima laporan SKCK dan Surat Izin Keramaian.

1. *Use Case Diagram Admin*

Adapun deskripsi *use case diagram admin* akan dijelaskan pada Tabel 4.2.

Tabel 4.2. *Use Case Diagram Admin Dan Deskripsinya.*

No	Aktor	Deskripsi
1	<i>Login</i>	Merupakan proses yang dilakukan untuk bisa masuk kedalam sistem dan menggunakan fasilitas di dalamnya.
2	Kelola Pengguna	Merupakan pengelolaan siapa saja yang dapat mengakses sistem informasi ini.
4	SKCK	Merupakan penglolaan data SKCK
5	Surat Izin Keramaian	Merupakan pengelolaan data Surat Izin Keramaian
6	Laporan	Merupakan pengelolaan data laporan SKCK dan Surat Izin Keramaian.

2. *Use Case Diagram Pemohon*

Adapun deskripsi *use case diagram pemohon* pada sistem informasi akan dijelaskan pada Tabel 4.3.

Tabel 4.3. *Use Case Diagram Pemohon Dan Deskripsinya.*

No	<i>Use case</i>	Deskripsi
1	<i>Login</i>	Merupakan proses yang dilakukan untu bisa masuk kedalam sistem dan menggunakan fasilitas didalamnya.
2	SKCK	Merupakan penginputan data diri pemohon
3	Surat Izin Keramaian	Merupakan penginputan data diri pemohon untuk membuat Surat Izin Keramaian.

3. Use Case Diagram Kasat Intelkam

Adapun deskripsi *use case diagram* Kasat Intelkam akan dijelaskan pada

Tabel 4.4.

Tabel 4.4. *Use Case Diagram* Kasat Intelkam Dan Deskripsinya

No	Use case	Deskripsi
1	Login	Merupakan proses yang dilakukan untuk bisa masuk kedalam sistem dan menggunakan fasilitas di dalamnya
2	Laporan SKCK	Merupakan laporan data SKCK dan laporan Surat Izin Keramaian.

4.4.2. Skenario Use Case Diagram Sistem Usulan

Skenario *case case* mendeskripsikan aktor-aktor yang melakukan prosedur dalam sistem, serta menjelaskan respon yang ditanggapi oleh sistem tersebut terhadap prosedur yang dilakukan oleh aktor. Berikut ini adalah skenario *use case* yang diusulkan.

1. Skenario Use Case Diagram Login

Adapun skenario *use case diagram login* akan dijelaskan pada Tabel 4.5.

Tabel 4.5. Skenario Use Case Diagram Login.

Use Case	:	Login.
Deskripsi	:	Use case ini menangani verifikasi dan hak akses memasukkan data sebagai pengguna.
Aktor	:	Admin, Pemohon, Kasat Intelkam.
Kondisi Awal	:	Sistem menampilkan <i>form login</i> .
Kondisi Akhir	:	Menampilkan menu utama.
Skenario Normal		

Tabel 4.5. Skenario *Use Case Diagram* (Lanjutan)

Aksi Aktor	Reaksi Sistem
1. <i>Use case</i> ini dimulai ketika <i>Admin</i> , Pemohon dan Kasat Intelkam memasukan <i>username</i> dan <i>password</i> .	
	2. sistem melakukan verifikasi <i>login</i> .
	3. sistem menampilkan menu utama.
Skenario Gagal	
Aksi Aktor	Reaksi Sistem
1. <i>Use case</i> ini dimulai ketika <i>Admin</i> , Pemohon dan Kasat Intelkam memasukan <i>username</i> dan <i>password</i> .	
	2. Sistem melakukan verifikasi <i>login</i> .
	3. Sistem menampilkan pesan <i>login</i> tidak <i>valid</i> .

2. Skenario *Use Case Diagram* Kelola SKCK

Adapun skenario *use case diagram* kelola SKCK akan dijelaskan pada Tabel 4.6.

Tabel 4.6. Skenario *Use Case Diagram* Kelola SKCK.

Use case	:	Kelola SKCK
Deskripsi	:	<i>Use case</i> ini menangani pengelolaan data SKCK

Tabel 4.6. Skenario *Use Case Diagram* Kelola SKCK. (Lanjutan)

Aktor	:	<i>Admin</i>
Kondisi Awal	:	Sistem menampilkan menampilkan <i>form</i> penginputan SKCK dan kelola SKCK.
Kondisi Akhir	:	Data SKCK tersimpan pada <i>database</i>
Skenario Normal		
Aksi Aktor		Reaksi Sistem
1. <i>Admin</i> memilih menu kelola SKCK.		2. Sistem menampilkan <i>form</i> input Nik .
3. <i>Admin</i> memasukkan Nik pemohon.		
		4. Sistem menampilkan tabel data SKCK yang telah diisi oleh pemohon.
5. <i>Admin</i> mengelola data SKCK tambah, rubah, hapus.		
		6. Sistem menampilkan data sukses disimpan.
Skenario Gagal		
Aksi Aktor		Reaksi Sistem
1. Admin memilih menu kelola SKCK.		2. Sistem menampilkan <i>form</i> input Nik .
3. <i>Admin</i> memasukkan Nik pemohon.		

Hak Cipta Dilindungi Undang-Undang

1. Dilarang mengutip sebagian atau seluruh karya tulis ini tanpa mencantumkan dan menyebutkan sumber:

- a. Pengutipan hanya untuk kepentingan pendidikan, penelitian, penulisan karya ilmiah, penyusunan laporan, penulisan kritik atau tinjauan suatu masalah.
- b. Pengutipan tidak merugikan kepentingan yang wajar UIN Suska Riau.

2. Dilarang mengumumkan dan memperbanyak sebagian atau seluruh karya tulis ini dalam bentuk apapun tanpa izin UIN Suska Riau.

Tabel 4.6. Skenario *Use Case Diagram* Kelola SKCK (Lanjutan)

4. Sistem menampilkan tabel data SKCK yang telah diisi oleh pemohon.
5. <i>Admin</i> mengelola data SKCK tambah, rubah, hapus.
6. Sistem menampilkan data tidak berhasil disimpan.

3. Skenario *Use Case Diagram* Kelola Surat Izin Keramaian

Adapun skenario *use case diagram* kelola Surat Izin Keramaian akan dijelaskan pada Tabel 4.7.

Tabel 4.7. Skenario *Use Case Diagram* Kelola Surat Izin Keramaian.

Use case	:	Kelola Surat Izin Keramaian
Deskripsi	:	<i>Use case</i> ini menangani pengelolaan data Surat Izin Keramaian
Aktor	:	<i>Admin</i>
Kondisi Awal	:	Sistem menampilkan menampilkan <i>form</i> penginputan Surat Izin Keramaian dan kelola Surat Izin Keramaian.
Kondisi Akhir	:	Data Surat Izin Keramaian tersimpan pada <i>database</i> .
Skenario Normal		
Aksi Aktor		Reaksi Sistem
1. Admin memilih menu kelola Surat Izin Keramaian.		2. Sistem menampilkan <i>form</i>

Hak Cipta Dilindungi Undang-Undang

1. Dilarang mengutip sebagian atau seluruh karya tulis ini tanpa mencantumkan dan menyebutkan sumber:
a. Pengutipan hanya untuk kepentingan pendidikan, penelitian, penulisan karya ilmiah, penyusunan laporan, penulisan kritik atau tinjauan suatu masalah.
b. Pengutipan tidak merugikan kepentingan yang wajar UIN Suska Riau.

2. Dilarang mengumumkan dan memperbanyak sebagian atau seluruh karya tulis ini dalam bentuk apapun tanpa izin UIN Suska Riau.

Tabel 4.7. Skenario *Use Case Diagram* Kelola Surat Izin Keramaian (Lanjutan)

	input Nik .
3. <i>Admin</i> memasukkan Nik pemohon.	
	4. Sistem menampilkan tabel data Surat Izin Keramaian yang telah diisi oleh pemohon.
5. <i>Admin</i> mengelola data SKCK tambah, rubah, hapus.	
	6. Sistem menampilkan data sukses disimpan.
Skenario Gagal	
Aksi Aktor	Reaksi Sistem
1. <i>Admin</i> memilih menu kelola Surat Izin Keramaian.	
	2. Sistem menampilkan <i>form</i> input Nik .
3. <i>Admin</i> memasukkan Nik pemohon.	
	4. Sistem menampilkan tabel data Surat Izin Keramaian yang telah diisi oleh pemohon.
5. <i>Admin</i> mengelola data SKCK tambah, rubah, hapus.	
	6. Sistem menampilkan data tidak berhasil disimpan.

Hak Cipta Dilindungi Undang-Undang

1. Dilarang mengutip sebagian atau seluruh karya tulis ini tanpa mencantumkan dan menyebutkan sumber:

- a. Pengutipan hanya untuk kepentingan pendidikan, penelitian, penulisan karya ilmiah, penyusunan laporan, penulisan kritik atau tinjauan suatu masalah.
- b. Pengutipan tidak merugikan kepentingan yang wajar UIN Suska Riau.

2. Dilarang mengumumkan dan memperbanyak sebagian atau seluruh karya tulis ini dalam bentuk apapun tanpa izin UIN Suska Riau.

Hak Cipta Dilindungi Undang-Undang

1. Dilarang mengutip sebagian atau seluruh karya tulis ini tanpa mencantumkan dan menyebutkan sumber:

- a. Pengutipan hanya untuk kepentingan pendidikan, penelitian, penulisan karya ilmiah, penyusunan laporan, penulisan kritik atau tinjauan suatu masalah.
- b. Pengutipan tidak merugikan kepentingan yang wajar UIN Suska Riau.

2. Dilarang mengumumkan dan memperbanyak sebagian atau seluruh karya tulis ini dalam bentuk apapun tanpa izin UIN Suska Riau.

4. Skenario *Use Case Diagram* Kelola Data Pemohon

Adapun skenario *use case diagram* kelola data pemohon akan dijelaskan pada Tabel 4.8.

Tabel 4.8. Skenario *Use Case Diagram* Kelola Data Pemohon.

Use case	:	Kelola Data Pemohon
Deskripsi	:	<i>Use case</i> ini menangani pengelolaan data pemohon.
Aktor	:	<i>Admin</i>
Kondisi Awal	:	Sistem menampilkan menampilkan <i>form</i> penginputan kelola data pemohon.
Kondisi Akhir	:	Data Pemohon tersimpan pada <i>database</i> .
Skenario Normal		
Aksi Aktor		Reaksi Sistem
1. <i>Admin</i> memilih menu kelola data pemohon.		2. Sistem menampilkan <i>form</i> input Nik .
3. <i>Admin</i> memasukkan Nik pemohon.		4. Sistem menampilkan tabel data pemohon.
5. <i>Admin</i> mengelola data pemohon tambah, rubah, hapus.		6. Sistem menampilkan data sukses disimpan.
Skenario Gagal		

Tabel 4.8. Skenario *Use Case Diagram* Kelola Data Pemohon (Lanjutan)

Aksi Aktor	Reaksi Sistem
1. <i>Admin</i> memilih menu kelola data pemohon.	
	2. Sistem menampilkan <i>form</i> input Nik .
3. <i>Admin</i> memasukkan Nik pemohon.	
	4. Sistem menampilkan tabel data pemohon.
5. <i>Admin</i> mengelola data pemohon tambah, rubah, hapus.	
	6. Sistem menampilkan data tidak berhasil disimpan.

5. Skenario *Use Case Diagram* Kelola Pengguna

Adapun skenario *use case diagram* kelola kelola pengguna akan dijelaskan pada Tabel 4.9.

Tabel 4.9. Skenario *Use Case Diagram* Kelola Pengguna.

Use Case	:	Kelola pengguna.
Deskripsi	:	<i>Use case</i> ini menangani pengelolaan pengguna/ <i>user</i> yang dapat menggunakan sistem.
Aktor	:	<i>Admin</i> .
Kondisi Awal	:	Sistem menampilkan tabel data pengguna/ <i>user</i> .
Kondisi Akhir	:	Data pengguna/ <i>user</i> tersimpan pada <i>database</i> .
Skenario Normal		

Tabel 4.9. Skenario *Use Case Diagram* Kelola Pengguna (Lanjutan)

Aksi Aktor	Reaksi Sistem
1. <i>Admin</i> memilih menu kelola pengguna.	
	2. Sistem menampilkan tabel data pengguna.
3. <i>Admin</i> mengelola data pengguna tambah, rubah, hapus.	
	4. Data pengguna sukses tersimpan pada <i>database</i> .
Skenario Gagal	
Aksi Aktor	Reaksi Sistem
1. <i>Admin</i> memilih menu kelola pengguna.	
	2. Sistem menampilkan tabel data pengguna.
3. <i>Admin</i> mengelola data pengguna tambah, rubah, hapus.	
	4. Data pengguna gagal tersimpan pada <i>database</i> .

6. Skenario *Use Case Diagram* Ajukan SKCK

Adapun skenario *use case diagram* ajukan SKCK akan dijelaskan pada

Tabel 4.10.

Tabel 4.10. Skenario *Use Case Diagram* Ajukan SKCK.

Use Case	: Ajukan SKCK.
Deskripsi	: <i>Use case</i> ini menangani pengajuan SKCK.

Tabel 4.10. Skenario *Use Case Diagram* Ajukan SKCK (Lanjutan)

Aktor	:	Pemohon.
Kondisi Awal	:	Sistem menampilkan <i>form</i> pengajuan SKCK.
Kondisi Akhir	:	Data pengajuan SKCK tersimpan pada <i>database</i> .
Skenario Normal		
Aksi Aktor		Reaksi Sistem
1. Pemohon memilih menu ajukan SKCK.		2. Sistem menampilkan form pengajuan SKCK.
3. Pemohon menginputkan data untuk pengajuan SKCK.		4. Data pemohon sukses tersimpan pada <i>database</i> .
Skenario Gagal		
Aksi Aktor		Reaksi Sistem
1. Pemohon memilih menu ajukan SKCK.		2. Sistem menampilkan form pengajuan SKCK.
3. Pemohon menginputkan data untuk pengajuan SKCK.		4. Data pemohon tidak berhasil tersimpan pada <i>database</i> .

Hak Cipta Dilindungi Undang-Undang

1. Dilarang mengutip sebagian atau seluruh karya tulis ini tanpa mencantumkan dan menyebutkan sumber:

- a. Pengutipan hanya untuk kepentingan pendidikan, penelitian, penulisan karya ilmiah, penyusunan laporan, penulisan kritik atau tinjauan suatu masalah.
- b. Pengutipan tidak merugikan kepentingan yang wajar UIN Suska Riau.

2. Dilarang mengumumkan dan memperbanyak sebagian atau seluruh karya tulis ini dalam bentuk apapun tanpa izin UIN Suska Riau.

Hak Cipta Dilindungi Undang-Undang

1. Dilarang mengutip sebagian atau seluruh karya tulis ini tanpa mencantumkan dan menyebutkan sumber:

- a. Pengutipan hanya untuk kepentingan pendidikan, penelitian, penulisan karya ilmiah, penyusunan laporan, penulisan kritik atau tinjauan suatu masalah.
- b. Pengutipan tidak merugikan kepentingan yang wajar UIN Suska Riau.

2. Dilarang mengemukakan dan memperbanyak sebagian atau seluruh karya tulis ini dalam bentuk apapun tanpa izin UIN Suska Riau.

7. Skenario *Use Case Diagram* Ajukan Surat Izin Keramaian

Adapun skenario *use case diagram* ajukan Surat Izin Keramaian akan dijelaskan pada Tabel 4.11.

Tabel 4.11. Skenario *Use Case Diagram* Ajukan Surat Izin Keramaian.

Use Case	:	Ajukan SIK.
Deskripsi	:	<i>Use case</i> ini menangani pengajuan SIK.
Aktor	:	Pemohon.
Kondisi Awal	:	Sistem menampilkan <i>form</i> pengajuan SIK.
Kondisi Akhir	:	Data pengajuan SIK tersimpan pada <i>database</i> .
Skenario Normal		
Aksi Aktor		Reaksi Sistem
5. Pemohon memilih menu ajukan SIK.		6. Sistem menampilkan form pengajuan SIK.
7. Pemohon menginputkan data untuk pengajuan SIK.		8. Data pemohon sukses tersimpan pada <i>database</i> .
Skenario Gagal		
Aksi Aktor		Reaksi Sistem
1. Pemohon memilih menu ajukan SIK.		

Tabel 4.11. Skenario *Use Case Diagram* Ajukan Surat Izin Keramaian (Lanjutan)

	2. Sistem menampilkan form pengajuan SIK.
3. Pemohon menginputkan data untuk pengajuan SIK.	
	4. Data pemohon tidak berhasil tersimpan pada <i>database</i> .

8. Skenario *Use Case Diagram* Laporan SKCK

Adapun skenario *use case diagram* laporan SKCK akan dijelaskan pada

Tabel 4.12.

Tabel 4.12. Skenario *Use Case Diagram* Laporan.

Use Case	:	Laporan SKCK
Deskripsi	:	<i>Use case</i> ini untuk melihat laporan SKCK dan Surat Izin Keramaian.
Aktor	:	Kasat Intelkam.
Kondisi Awal	:	Sistem menampilkan pilihan laporan SKCK dan Surat Izin Keramaian.
Kondisi Akhir	:	Laporan SKCK dan Surat Izin Keramaian.
Skenario Normal		
Aksi Aktor		Reaksi Sistem
1. Kasat Intelkam memilih menu laporan.		
		2. Sistem menampilkan tanggal dan SKCK dan Surat Izin Keramaian untuk dilihat

Tabel 4.12. Skenario *Use Case Diagram* Laporan (Lanjutan)

3. Kasat Intelkam memilih tanggal dan SKCK dan Surat Izin Keramaian untuk dilihat.	
	4. Laporan SKCK dan Surat Izin Keramaian.
5. Kasat Intelkam melihat dan mencetak laporan SKCK dan Surat Izin Keramaian.	
	6. laporan SKCK dan Surat Izin Keramaian.

© Hak cipta milik UIN Suska Riau

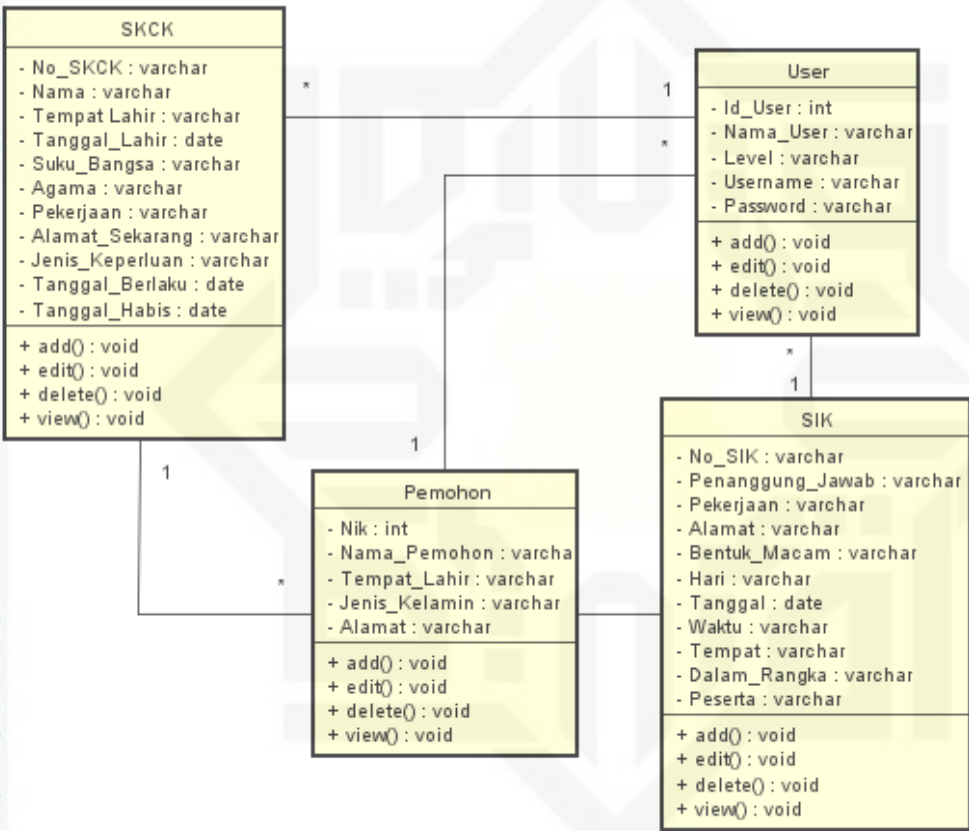
State Islamic University of Sultan Syarif Kasim Riau

Hak Cipta Dilindungi Undang-Undang

1. Dilarang mengutip sebagian atau seluruh karya tulis ini tanpa mencantumkan dan menyebutkan sumber:
 - a. Pengutipan hanya untuk kepentingan pendidikan, penelitian, penulisan karya ilmiah, penyusunan laporan, penulisan kritik atau tinjauan suatu masalah.
 - b. Pengutipan tidak merugikan kepentingan yang wajar UIN Suska Riau.
2. Dilarang mengumumkan dan memperbanyak sebagian atau seluruh karya tulis ini dalam bentuk apapun tanpa izin UIN Suska Riau.

4.4.3. Class Diagram

Class diagram digunakan untuk menampilkan beberapa kelas serta paket-paket yang ada dalam sistem/perangkat lunak yang sedang kita gunakan. *Diagram* kelas memberi gambaran/*diagram* statis tentang sistem/perangkat lunak dan relasi-relasi yang ada didalamnya. Adapun *diagram class* yang diusulkan adalah sebagai berikut. Gambar *class diagram* sistem usulan dapat dilihat pada Gambar 4.3.



Gambar 4.3. *Class Diagram*

Adapun keterangan dari *class diagram* sistem dapat dilihat pada Tabel 4.13 berikut ini.

Tabel 4.13. Keterangan *Class Diagram* Sistem.

No	Entitas	Deskripsi	Atribut	Primary Key
1.	User	Sebagai penyimpan data User yang mengakses sistem.	Id_User, Nama_User, Level, Username, Password	Id_User
2.	Pemohon	Sebagai penyimpan data pemohon.	Nik, Nama, Alamat, TTL, Jenis_Kelamin	Nik
3.	SKCK	Sebagai penyimpan data SKCK.	No_SKCK, Nama, TTL, Suku_Bangsa, Agama, Pekerjaan, Alama_Sekarang, Jenis_Keperluan, Tanggal_Berlaku, Tanggal_Habis	No_SKCK
4.	SIK	Sebagai penyimpan data SIK	No_SIK, Nama_Penanggung_Jawab, Pekerjaan, Alamat, Bentuk_Macam, Hari_Tanggal, Waktu, Tempat, Dalam_Rangka, Peserta.	Id_Forum

4.4.4. Sequence Diagram

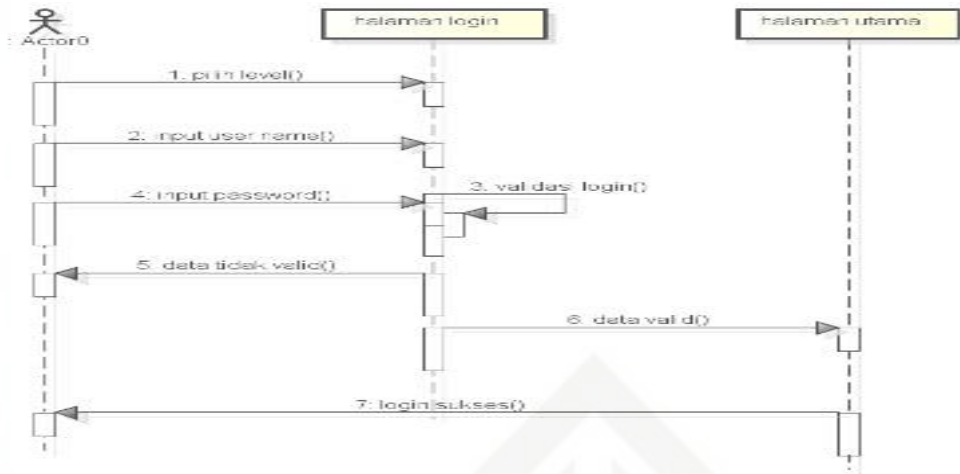
Sequence diagram berfungsi dalam visualisasi interaksi antar objek pada sistem. Berikut *sequence diagram* sistem.

1. Sequence Diagram Login

Gambar *sequence diagram* sistem usulan *login* dapat dilihat pada Gambar 4.4.

Hak Cipta Dilindungi Undang-Undang

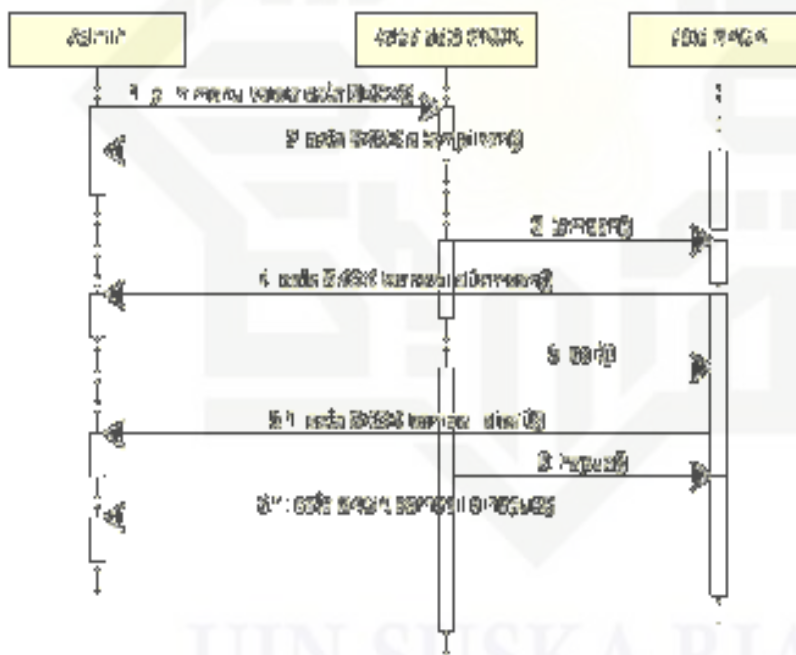
1. Dilarang mengutip sebagian atau seluruh karya tulis ini tanpa mencantumkan dan menyebutkan sumber:
 - a. Pengutipan hanya untuk kepentingan pendidikan, penelitian, penulisan karya ilmiah, penyusunan laporan, penulisan kritik atau tinjauan suatu masalah.
 - b. Pengutipan tidak merugikan kepentingan yang wajar UIN Suska Riau.
2. Dilarang mengumumkan dan memperbanyak sebagian atau seluruh karya tulis ini dalam bentuk apapun tanpa izin UIN Suska Riau.



Gambar 4.4. *Sequence Diagram Login*

2. *Sequence Diagram Kelola SKCK*

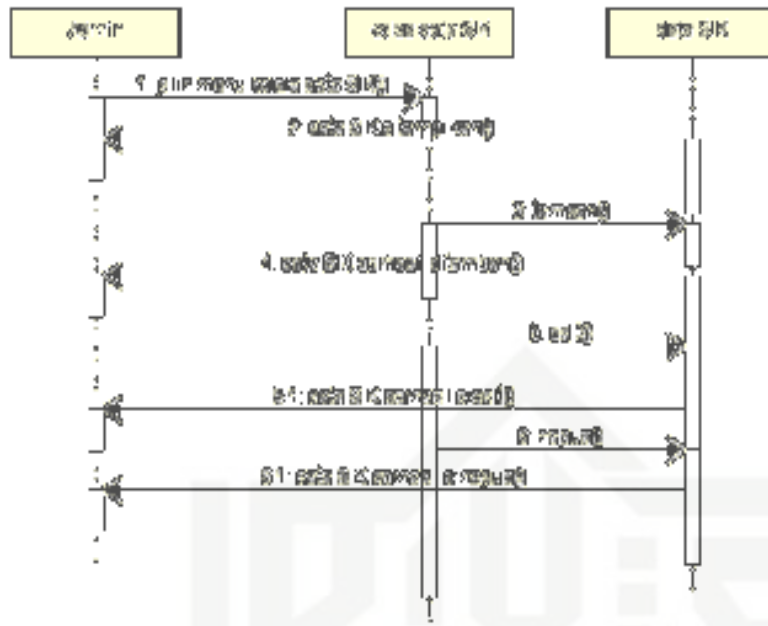
Gambar *sequence diagram* sistem usulan kelola SKCK dapat dilihat pada Gambar 4.5.



Gambar 4.5. *Sequence Diagram Kelola SKCK*

3. *Sequence Diagram Kelola Surat Izin Keramaian*

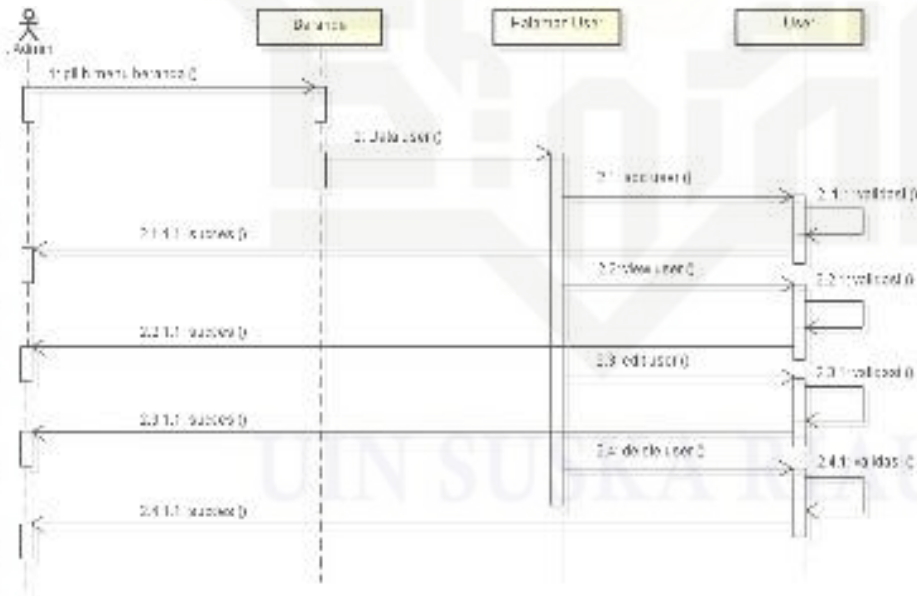
Gambar *sequence diagram* sistem usulan kelola surat izin keramaian dapat dilihat pada Gambar 4.6.



Gambar 4.6. *Sequence Diagram* Kelola Surat Izin Keramaian

4. *Sequence Diagram* Kelola Pengguna

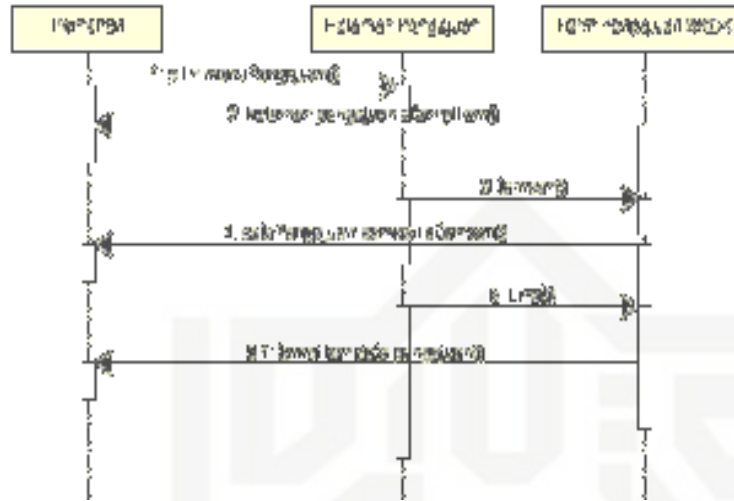
Gambar *sequence diagram* sistem usulan kelola pengguna dapat dilihat pada Gambar 4.7.



Gambar 4.7. *Sequence Diagram* Kelola Pengguna

5. Sequence Diagram Ajukan SKCK

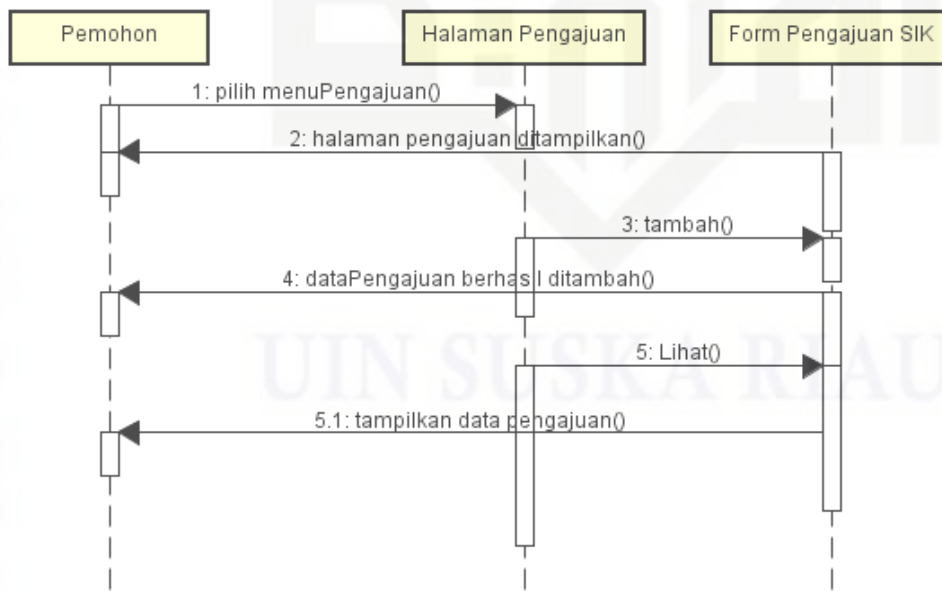
Gambar *sequence diagram* sistem usulan ajukan SKCK dapat dilihat pada Gambar 4.8.



Gambar 4.8. *Sequence Diagram* Ajukan SKCK

6. Sequence Diagram Ajukan Surat Izin Keramaian

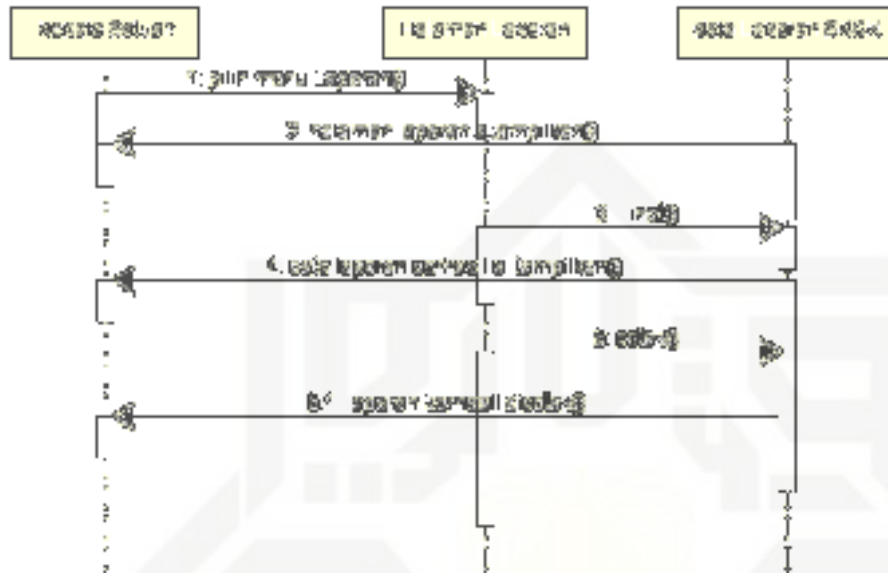
Gambar *sequence diagram* sistem usulan ajukan surat izin keramaian dapat dilihat pada Gambar 4.9.



Gambar 4.9. *Sequence Diagram* Ajukan Surat Izin Keramaian

7. *Sequence Diagram* Laporan SKCK

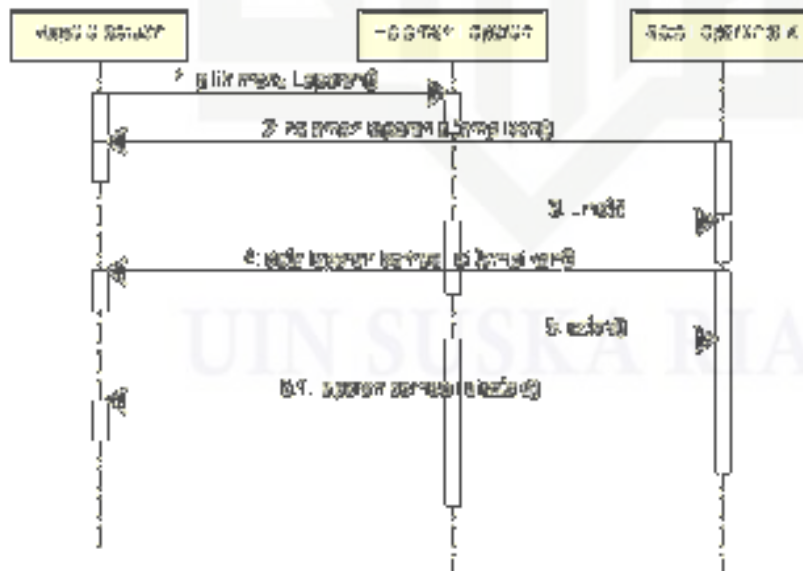
Gambar *sequence diagram* sistem usulan laporan SKCK dapat dilihat pada Gambar 4.10.



Gambar 4.10. *Sequence Diagram* Laporan SKCK

8. *Sequence Diagram* Laporan Surat Izin Keramaian

Gambar *sequence diagram* sistem usulan laporan surat izin keramaian dapat dilihat pada Gambar 4.11.



Gambar 4.11. *Sequence Diagram* Laporan SKCK

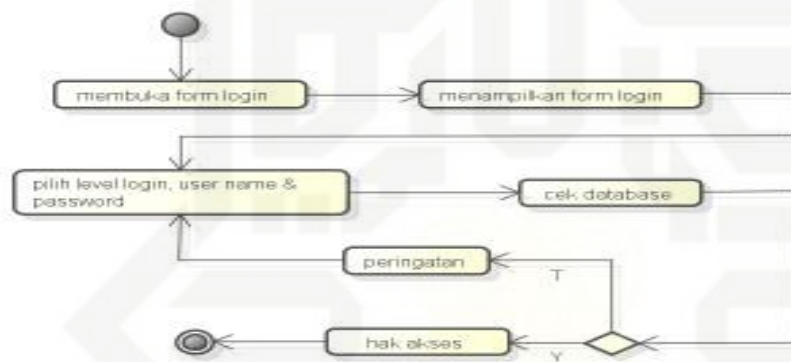
- Hak Cipta Dilindungi Undang-Undang
1. Dilarang mengutip sebagian atau seluruh karya tulis ini tanpa mencantumkan dan menyebutkan sumber:
 - a. Pengutipan hanya untuk kepentingan pendidikan, penelitian, penulisan karya ilmiah, penyusunan laporan, penulisan kritik atau tinjauan suatu masalah.
 - b. Pengutipan tidak merugikan kepentingan yang wajar UIN Suska Riau.
 2. Dilarang mengumumkan dan memperbanyak sebagian atau seluruh karya tulis ini dalam bentuk apapun tanpa izin UIN Suska Riau.

4.4.5. Activity Diagram

Activity diagram digunakan untuk menggambarkan kegiatan-kegiatan yang ada didalam suatu sistem. Agar dapat lebih memahami tentang sistem yang dibuat, maka perlu dibuatkan *activity diagram* tentang sistem yang akan diusulkan. Adapun *activity diagram* yang sedang diusulkan adalah sebagai berikut:

1. Activity Diagram Login

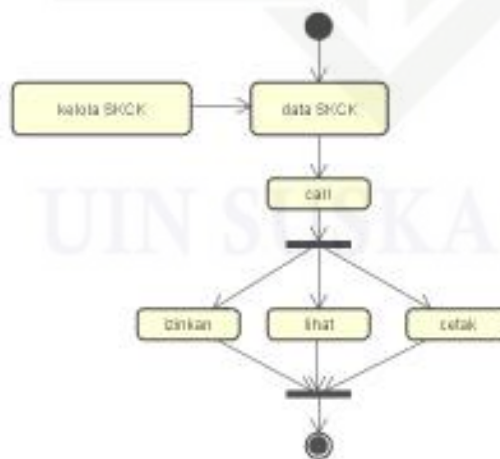
Gambar *activity diagram* sistem usulan login dapat dilihat pada Gambar 4.12.



Gambar 4.12 Activity Diagram Login

2. Activity Diagram Kelola SKCK

Gambar *activity diagram* sistem usulan kelola SKCK dapat dilihat pada Gambar 4.13.



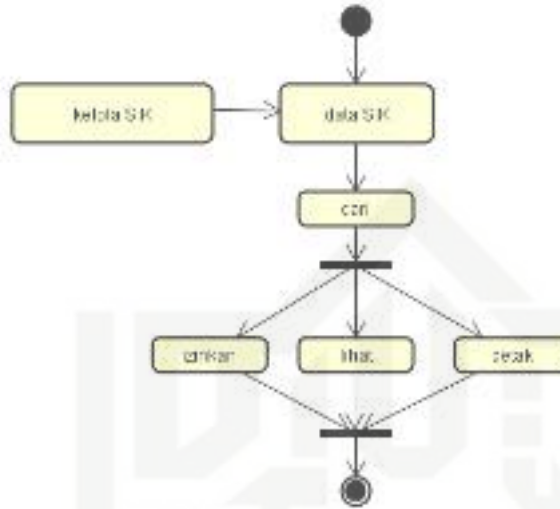
Gambar 4.13. Activity Diagram Kelola SKCK

Hak Cipta Dilindungi Undang-Undang

1. Dilarang mengutip sebagian atau seluruh karya tulis ini tanpa mencantumkan dan menyebutkan sumber:
 - a. Pengutipan hanya untuk kepentingan pendidikan, penelitian, penulisan karya ilmiah, penyusunan laporan, penulisan kritik atau tinjauan suatu masalah.
 - b. Pengutipan tidak merugikan kepentingan yang wajar UIN Suska Riau.
2. Dilarang mengumumkan dan memperbanyak sebagian atau seluruh karya tulis ini dalam bentuk apapun tanpa izin UIN Suska Riau.

3. *Activity Diagram* Kelola Surat Izin Keramaian

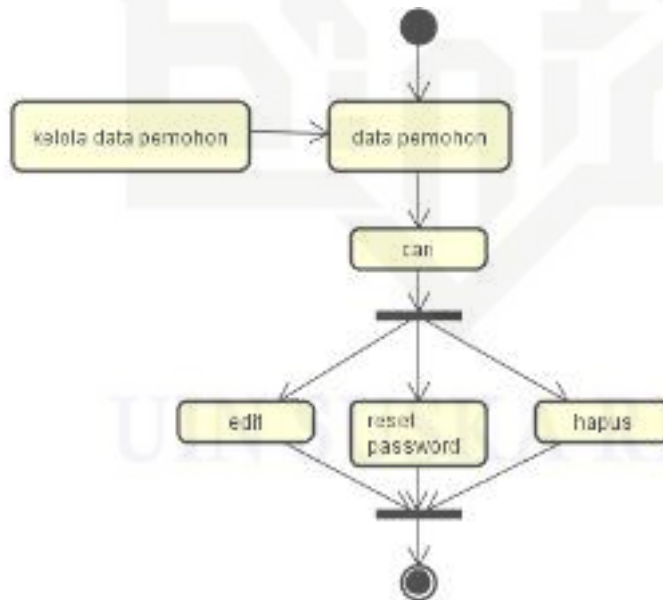
Gambar *activity diagram* sistem usulan kelola surat izin keramaian dapat dilihat pada Gambar 4.14.



Gambar 4.14. *Activity Diagram* Kelola Surat Izin Keramaian

4. *Activity Diagram* Kelola Data Pemohon

Gambar *activity diagram* sistem usulan kelola data pemohon dapat dilihat pada Gambar 4.15.



Gambar 4.15. *Activity Diagram* Kelola Data Pemohon

5. *Activity Diagram* Kelola Pengguna

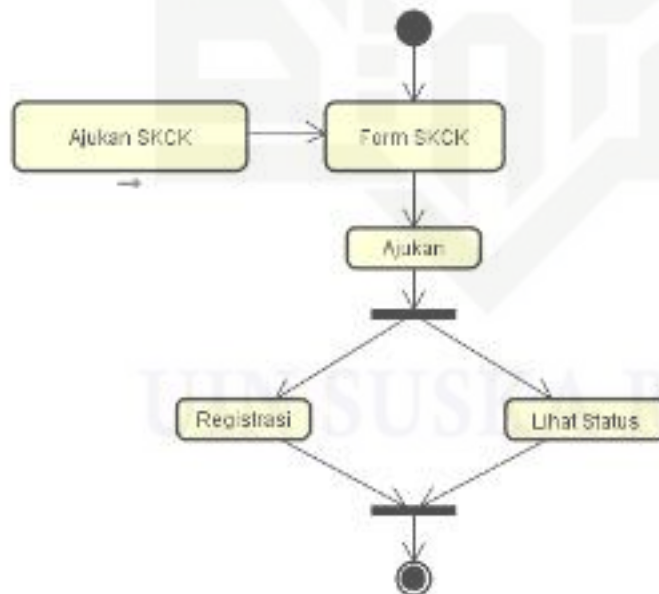
Gambar *activity diagram* sistem usulan kelola pengguna dapat dilihat pada Gambar 4.16.



Gambar 4.16. *Activity Diagram* Kelola Pengguna

6. *Activity Diagram* Ajukan SKCK

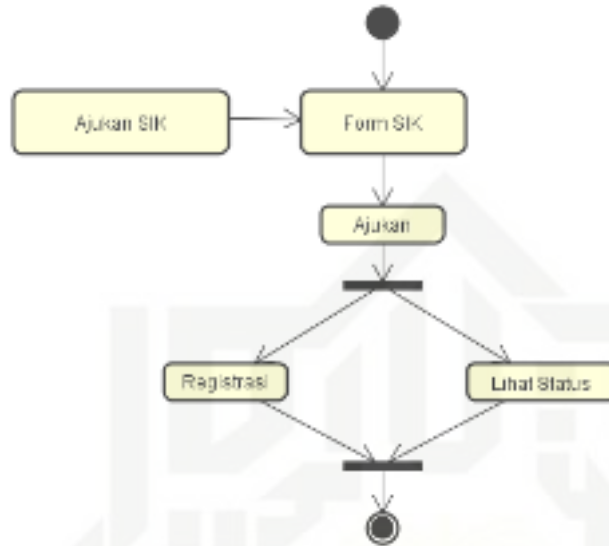
Gambar *activity diagram* sistem usulan ajukan SKCK dapat dilihat pada Gambar 4.17.



Gambar 4.17. *Activity Diagram* Ajukan SKCK

7. *Activity Diagram* Ajukan Surat Izin Keramaian

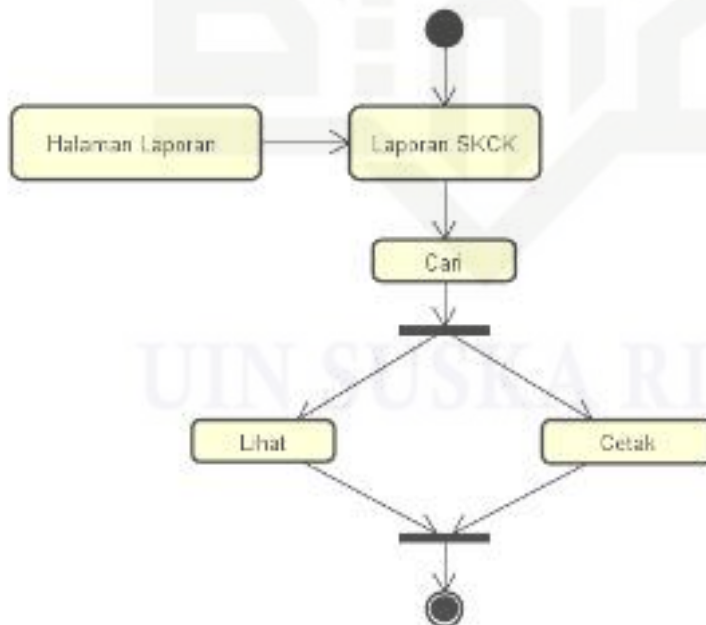
Gambar *activity diagram* sistem usulan ajukan surat izin keramaian dapat dilihat pada Gambar 4.18.



Gambar 4.18. *Activity Diagram* Ajukan Surat Izin Keramaian

8. *Activity Diagram* Laporan SKCK

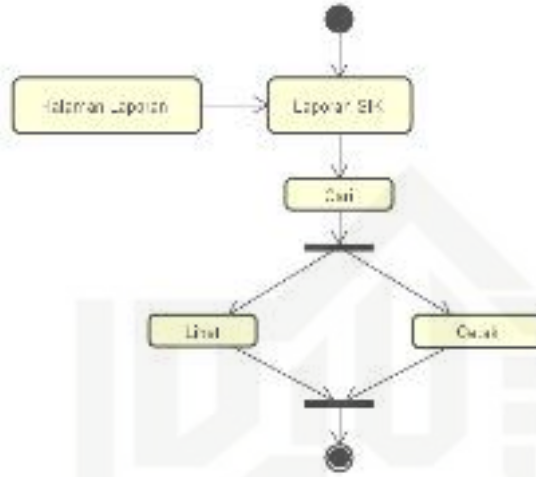
Gambar *activity diagram* sistem usulan laporan SKCK dapat dilihat pada Gambar 4.19.



Gambar 4.19. *Activity Diagram* Laporan SKCK

9. *Activity Digram* Laporan Surat Izin Keramaian

Gambar *activity diagram* sistem usulan laporan surat izin keramaian dapat dilihat pada Gambar 4.20.



Gambar 4.20. *Activity Diagram* Laporan SIK

4.5. Perancangan Basis Data

1. Tabel *User*

Nama Database : *pelayanan*
 Nama File : *user*
 Field Kunci : *id_user*

Tabel 4.14. *File User*

No	Nama Field	Tipe Data	Panjang Data	Keterangan
1	<i>id_user</i>	<i>Int</i>	10	Id pengguna system
2	<i>Nama_user</i>	<i>Varchar</i>	25	Nama pengguna system
3	<i>Username</i>	<i>Varchar</i>	20	Nama pengguna sistem untuk <i>login</i>
4	<i>Password</i>	<i>Varchar</i>	25	<i>Password</i> pengguna sistem untuk <i>login</i>
5	<i>Level</i>	<i>Enum</i>	-	<i>Level</i> pengguna sistem (<i>admin</i> , pemohon, Kasat Intelkam)

Hak Cipta Dilindungi Undang-Undang

1. Dilarang mengutip sebagian atau seluruh karya tulis ini tanpa mencantumkan dan menyebutkan sumber:

a. Pengutipan hanya untuk kepentingan pendidikan, penelitian, penulisan karya ilmiah, penyusunan laporan, penulisan kritik atau tinjauan suatu masalah.

b. Pengutipan tidak merugikan kepentingan yang wajar UIN Suska Riau.

2. Dilarang mengumumkan dan memperbanyak sebagian atau seluruh karya tulis ini dalam bentuk apapun tanpa izin UIN Suska Riau.

2. Tabel pemohon

Nama *Database* : *pelayanan*

Nama *File* : *pemohon*

Field Kunci : *Nik*

Tabel 4.15. *File* pemohon

No	Nama <i>Field</i>	Tipe Data	Panjang Data	Keterangan
1	Nik	<i>Int</i>	10	Nik pengguna sistem
2	Nama_Pemohon	<i>Varchar</i>	25	Nama pengguna sistem
3	Tempat_Lahir	<i>Varchar</i>	20	Tempat lahir pemohon
4	Jenis_Kelamin	<i>Varchar</i>	15	Jenis kelamin pemohon
5	Alamat	<i>Varhar</i>	20	Alamat pemohon

3. Tabel SKCK

Nama *Database* : *pelayanan*

Nama *File* : *SKCK*

Field Kunci : *No_SKCK*

Tabel 4.16. *File* SKCK

No	Nama <i>Field</i>	Tipe Data	Panjang Data	Keterangan
1	No_SKCK	<i>Varchar</i>	10	No SKCK
2	Nama	<i>Varchar</i>	25	Nama yang mengajukan SKCK
3	Tempat_Lahir	<i>Varchar</i>	20	Tempat lahir pemohon
4	Tanggal_Lahir	<i>Date</i>	-	Tanggal lahir pemohon
5	Suku_Bangsa	<i>Varhar</i>	20	Suku bangsa pemohon
6	Agama	<i>Varchar</i>	25	Agama pemohon
7	Pekerjaan	<i>Varchar</i>	20	Pekerjaan pemohon
8	Alamat_Sekarang	<i>Varchar</i>	25	Alamat pemohon pada saat pengajuan SKCK
9	Jenis_Keperluan	<i>Varchar</i>	25	Jenis keperluan SKCK

Tabel 4.16. *File SKCK (Lanjutan)*

10	Tanggal_Berlaku	<i>Date</i>	-	Tanggal berlakui SKCK
11	Tanggal_Habis	<i>Date</i>	-	Tanggal habis SKCK

4. Tabel SIK

Nama *Database* : *pelayanan*

Nama *File* : SIK

Field Kunci : No_SIK

Tabel 4.17. *File SIK.*

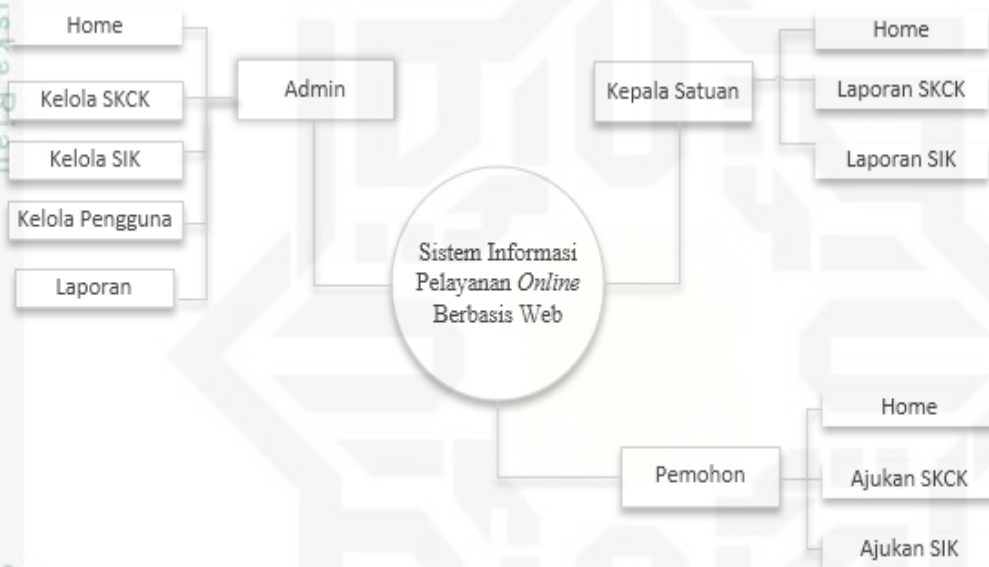
No	Nama <i>Field</i>	Tipe Data	Panjang Data	Keterangan
1	No_SIK	<i>Varchar</i>	10	No SKCK
2	Nama_Penanggung_Jawab	<i>Varchar</i>	25	Nama penanggung jawab yang akan tertera pada surat izin keramaian.
3	Pekerjaan	<i>Varchar</i>	20	Pekerjaan penanggung jawab.
4	Alamat	<i>Varchar</i>	20	Alamat penanggung jawab.
5	Bentuk_Macam	<i>Varhar</i>	20	Bentuk dan macam kegiatan.
6	Hari	<i>Varchar</i>	10	Hari dilaksakannya kegiatan.
7	Tanggal	<i>Date</i>	-	Tanggal kegiatan.
8	Waktu	<i>Varchar</i>	10	Jam dilaksanakan kegiatan.
9	Tempat	<i>Varchar</i>	25	Tempat dilaksanakannya kegiatan.

Tabel 4.17. File SIK (Lanjutan)

10	Dalam_Rangka	<i>Varchar</i>	30	Nama kegiatan
11	Peserta	<i>Varchar</i>	-	Jumlah peserta pada kegiatan ini

4.6. Perancangan Struktur Menu

Struktur menu dibuat sebagai gambaran mengenai skema program yang akan dirancang. Berikut adalah struktur menu perancangan sistem. Gambar perancangan struktur menu dapat dilihat pada Gambar 4.21.



Gambar 4.21. Perancangan Stuktur Menu Sistem

4.7. Perancangan *Interface*

Berdasarkan perancangan sistem yang telah dibuat, maka akan di *design* suatu perancangan aplikasi. Perancangan ini akan menjadi acuan bagi pihak yang akan mengembangkan dan menggunakan sistem.

1. Halaman *Login*

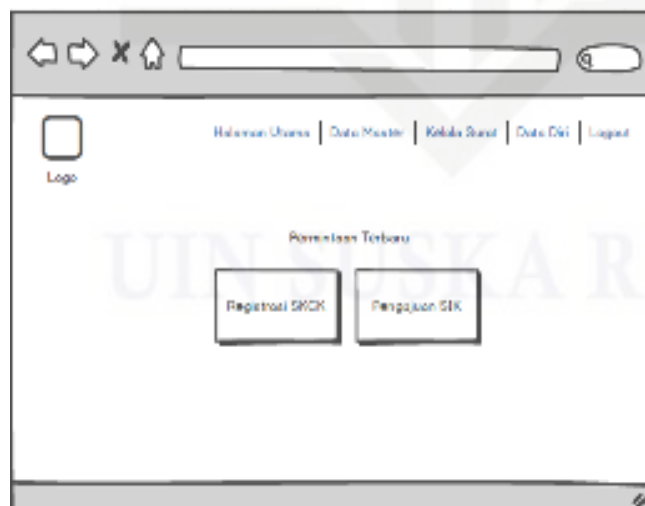
Gambar rancangan *interface* sistem halaman *login* dapat dilihat pada Gambar 4.22.



Gambar 4.22. Halaman *Login*

2. Halaman Utama *Admin*

Gambar rancangan *interface* sistem halaman utama *admin* dapat dilihat pada Gambar 4.23.



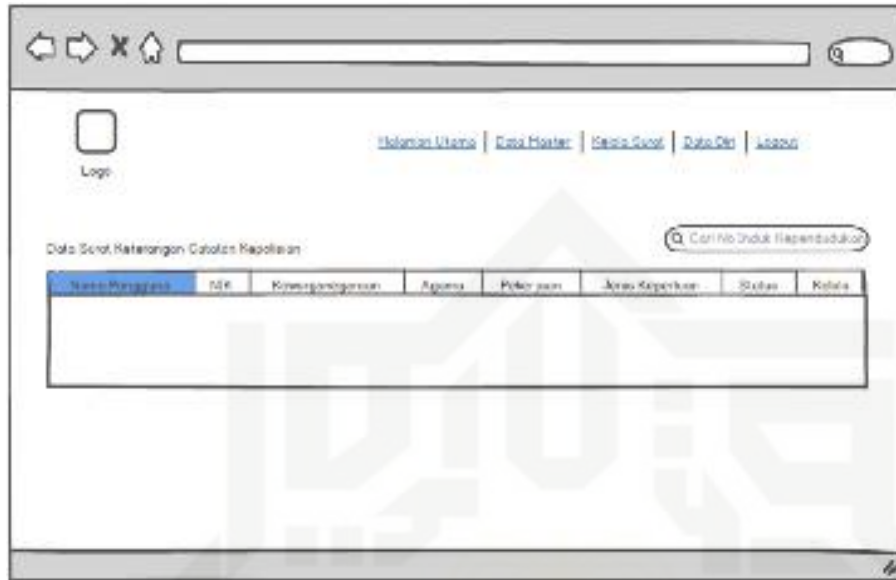
Gambar 4.23. Halaman Utama *Admin*

Hak Cipta Dilindungi Undang-Undang

1. Dilarang mengutip sebagian atau seluruh karya tulis ini tanpa mencantumkan dan menyebutkan sumber:
 - a. Pengutipan hanya untuk kepentingan pendidikan, penelitian, penulisan karya ilmiah, penyusunan laporan, penulisan kritik atau tinjauan suatu masalah.
 - b. Pengutipan tidak merugikan kepentingan yang wajar UIN Suska Riau.
2. Dilarang mengumumkan dan memperbanyak sebagian atau seluruh karya tulis ini dalam bentuk apapun tanpa izin UIN Suska Riau.

3. Kelola SKCK

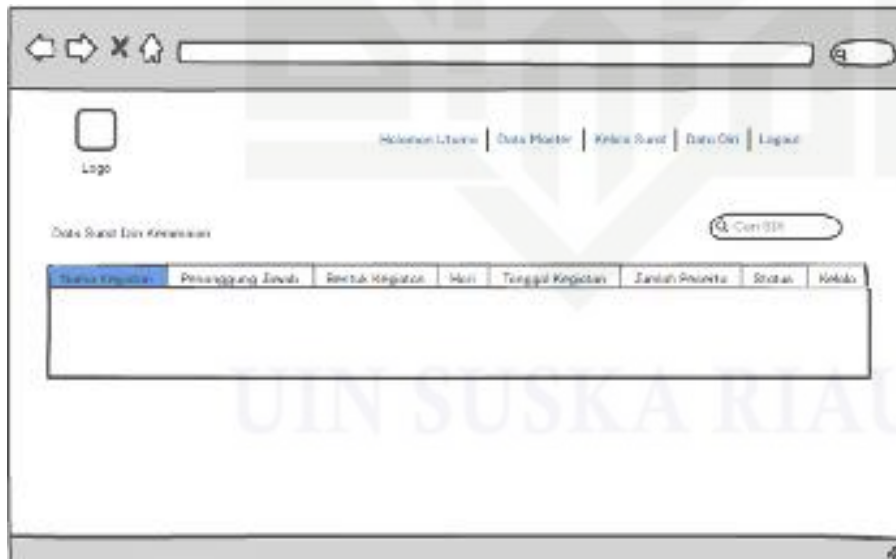
Gambar rancangan *interface* sistem kelola SKCK dapat dilihat pada Gambar 4.234.



Gambar 4.24. Kelola SKCK

4. Kelola SIK

Gambar rancangan *interface* sistem kelola SIK dapat dilihat pada Gambar 4.25.



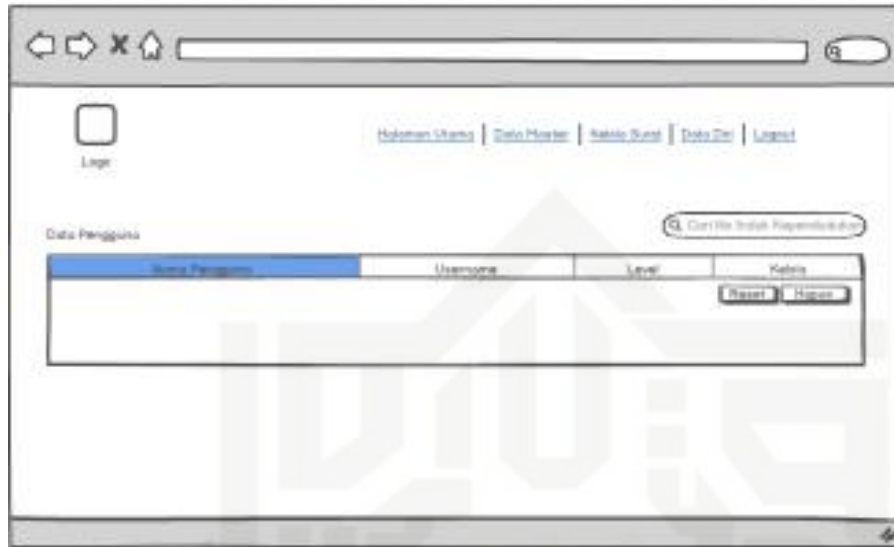
Gambar 4.25. Kelola SIK

Hak Cipta Dilindungi Undang-Undang

1. Dilarang mengutip sebagian atau seluruh karya tulis ini tanpa mencantumkan dan menyebutkan sumber:
 - a. Pengutipan hanya untuk kepentingan pendidikan, penelitian, penulisan karya ilmiah, penyusunan laporan, penulisan kritik atau tinjauan suatu masalah.
 - b. Pengutipan tidak merugikan kepentingan yang wajar UIN Suska Riau.
2. Dilarang mengumumkan dan memperbanyak sebagian atau seluruh karya tulis ini dalam bentuk apapun tanpa izin UIN Suska Riau.

5. Kelola Data Pengguna

Gambar rancangan *interface* sistem kelola data pengguna dapat dilihat pada Gambar 4.26.



Gambar 4.26. Kelola Data Pengguna

6. Data Pemohon

Gambar rancangan *interface* sistem data pemohon dapat dilihat pada Gambar 4.27.



Gambar 4.27. Data Pemohon

7. Halaman Pendaftaran Pemohon

Gambar rancangan *interface* sistem halaman pendaftaran pemohon dapat dilihat pada Gambar 4.28.



Gambar 4.28. Halaman Pendaftaran Pemohon

8. Halaman Pengajuan SKCK

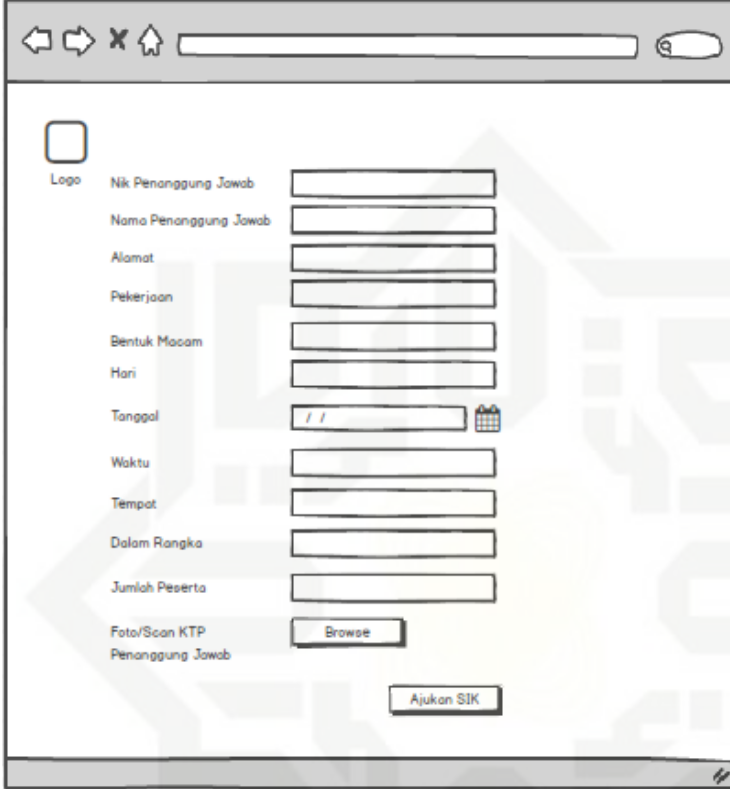
Gambar rancangan *interface* sistem pengajuan SKCK dapat dilihat pada Gambar 4.29.



Gambar 4.29. Halaman Pengajuan SKCK

9. Halaman Pengajuan SIK

Gambar rancangan *interface* sistem pengajuan SIK dapat dilihat pada Gambar 4.30.



Gambar 4.30. Halaman Pengajuan SIK

Hak Cipta Dilindungi Undang-Undang

1. Dilarang mengutip sebagian atau seluruh karya tulis ini tanpa mencantumkan dan menyebutkan sumber:
 - a. Pengutipan hanya untuk kepentingan pendidikan, penelitian, penulisan karya ilmiah, penyusunan laporan, penulisan kritik atau tinjauan suatu masalah.
 - b. Pengutipan tidak merugikan kepentingan yang wajar UIN Suska Riau.
2. Dilarang mengumumkan dan memperbanyak sebagian atau seluruh karya tulis ini dalam bentuk apapun tanpa izin UIN Suska Riau.