

BAB IV GAMBARAN UMUM

A. Profil, Visi dan Misi Kelurahan Simpang Baru

Kelurahan Simpang Baru adalah salah satu dari empat Kelurahan yang ada di wilayah Kecamatan Tampan Kota Pekanbaru, berjarak kurang lebih 13,5 KM dari pusat Kota Pekanbaru. Sebelah utara berbatasan dengan Kelurahan Labuh Baru Timur Kecamatan Payung Sekaki, selatan berbatasan dengan Kelurahan Tuah Karya, di barat berbatasan dengan Kabupaten Kampar, di timur berbatasan Kelurahan Delima.

Luas Kelurahan Simpang Baru pasca pemekaran wilayah tahun 2002 adalah 23.788,8 Ha dengan penduduk 39.001 jiwa pada akhir tahun 2016. Bila dibandingkan jumlah penduduk dan luas wilayah diatas. Sangat tepat Kelurahan ini memacu diri untuk lebih giat melakukan pembangunan di segala bidang sesuai dengan Visi dan Misi Kelurahan Simpang Baru sebagai berikut:

Visi :

1. Terwujudnya Kelurahan Simpang Baru sebagai pusat pendidikan yang berazaskan iman dan taqwa
2. Terwujudnya Kelurahan Simpang Baru sebagai pusat perekonomian yang berbasis kerakyatan

Misi :

1. Memberikan akses pelayanan yang seluas-luasnya kepada Masyarakat dalam mewujudkan pemerintahan yang bersih dan berwibawa.

B. Batas Wilayah Kelurahan Simpang Baru

Kelurahan Simpang Baru merupakan salah satu dari 4 Kelurahan yang ada di wilayah Kecamatan Tampan, terdiri atas 34 RW dan 153 RT yang mempunyai Luas Wilayah 23.788 ha.

Berdasarkan Perda No 4 Tahun 2016, Kelurahan Simpang Baru di bagi menjadi 5 Kelurahan yaitu Kelurahan Simpang Baru, Kelurahan Air Putih, Kelurahan Bina Widya, Kelurahan Tobek Godang, dan Kelurahan Tuah Madani.

Hak Cipta Dilindungi Undang-Undang

1. Dilarang mengutip sebagian atau seluruh karya tulis ini tanpa mencantumkan dan menyebutkan sumber:
 - a. Pengutipan hanya untuk kepentingan pendidikan, penelitian, penulisan karya ilmiah, penyusunan laporan, penulisan kritik atau tinjauan suatu masalah.
 - b. Pengutipan tidak merugikan kepentingan yang wajar UIN Suska Riau.
2. Dilarang mengumumkan dan memperbanyak sebagian atau seluruh karya tulis ini dalam bentuk apapun tanpa izin UIN Suska Riau.

Untuk lebih lanjut mengenai batas wilayah Kelurahan Simpang Baru 2017 dapat dilihat dari tabel dibawah ini :

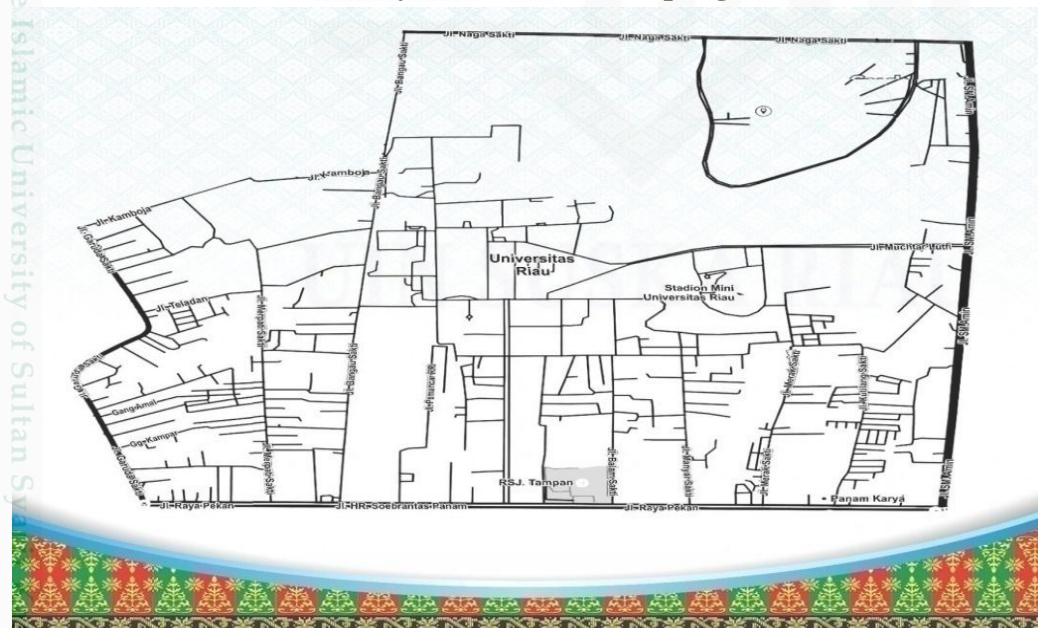
Tabel 4.1
Batas Wilayah Kelurahan Simpang Baru 2017

BATAS WILAYAH 2017		
Sebelah Timur	Berbatas dengan	Kel. Tobek Godang
Sebelah Barat	Berbatas dengan	Kel. Air Putih
Sebelah Utara	Berbatas dengan	Kel. BinaWidya
Sebelah Selatan	Berbatas dengan	Kel. Buah Karya

Sumber : Dokumen dan Arsip Kelurahan Simpang Baru

Berdasarkan Peraturan Daerah 03 Tahun 2003 keputusan Wali Kota Pekanbaru nomor 578 tahun 2003 tentang Penetapan batas dan peta wilayah Kelurahan Simpang Baru, Kecamatan Tampan Kota Pekanbaru sebagai berikut :

Gambar 4.1
Peta Wilayah Kelurahan Simpang Baru



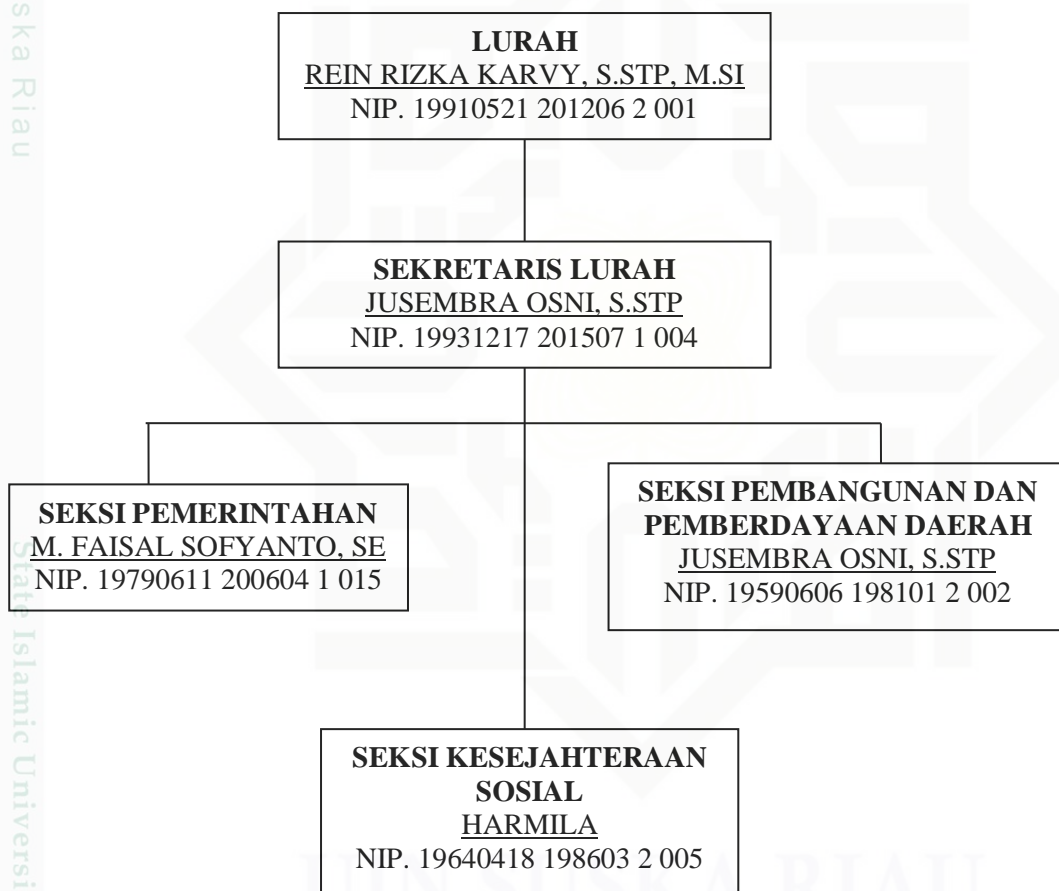
Sumber : Dokumen dan Arsip Kelurahan Simpang Baru

C. Struktur Organisasi

Kelurahan Simpang Baru Kecamatan Tampan saat ini di kepalai oleh Ibu Rein Rizka Karvy, S.STP, M.SI sebagai Lurah. Dengan struktur pemerintahan sebagai berikut :

Gambar 4.2

Bagan Struktur Organisasi Pemerintahan Kelurahan Simpang Baru 2018



Sumber : Profil Kelurahan Simpang Baru

D. Penduduk Kelurahan Simpang Baru

Jumlah penduduk Kecamatan Tampan mencapai 220.208 jiwa pada tahun 2015. Angka ini mengalami peningkatan sebesar 3,12% dari tahun 2014. Kepadatan penduduknya mencapai 3.682 jiwa/km².

1. Dilarang mengutip sebagian atau seluruh karya tulis ini tanpa mencantumkan dan menyebutkan sumber:
 - a. Pengutipan hanya untuk kepentingan pendidikan, penelitian, penulisan karya ilmiah, penyusunan laporan, penulisan kritik atau tinjauan suatu masalah.
 - b. Pengutipan tidak merugikan kepentingan yang wajar UIN Suska Riau.
2. Dilarang mengumumkan dan memperbanyak sebagian atau seluruh karya tulis ini dalam bentuk apapun tanpa izin UIN Suska Riau.

Untuk mengetahui jumlah penduduk di Kecamatan Tampan dapat dilihat dari tabel berikut ini :

Tabel 4.2
Luas Wilayah, Jumlah Penduduk, dan Kepadatan Penduduk di Kecamatan Tampan Tahun 2015

No	Kelurahan	Luas (KM ²)	Jumlah Penduduk	Kepadatan (Jiwa/KM ²)
1	Simpang Baru	23,59	49.913	2.116
2	Sidomulyo Barat	13,69	50.684	3.702
3	Tuah Karya	12,09	81.565	6.746
4	Delima	10,44	38.046	3.644
Jumlah		59,81	220.208	3.682

Sumber : Dokumen dan Arsip Kecamatan Tampan Tahun 2016

Berdasarkan monografi jumlah penduduk Kelurahan Simpang Baru terdapat sebanyak 49.913 jiwa yang terhimpun dalam 12.867 Kepala Keluarga (KK), dengan jumlah laki-laki sebanyak 24.235 jiwa dan perempuan sebanyak 25.678 jiwa.

E. Pendidikan Masyarakat Kelurahan Simpang Baru

Untuk memberikan gambaran secara umum perkembangan pendidikan di Kelurahan Simpang Baru, Kecamatan Tampan, Kota Pekanbaru berikut Tingkat pendidikan Masyarakat wilayah Kelurahan Simpang Baru dapat dilihat dari tabel berikut :

Tabel 4.3
Tingkat Pendidikan Masyarakat Kelurahan Simpang Baru

Tingkat Pendidikan	Laki-laki	Perempuan	Jumlah
Belum sekolah	928 Orang	8910orang	1.819 Orang
Usia 7 - 45 th tidak pernah sekolah	3 Orang	4 Orang	7 Orang
Pernah sekolah SD tetapi tidak tamat	437 Orang	381 Orang	818 Orang
Tamat SD/ sederajat	405 Orang	389 Orang	794 Orang
SLTP/ sederajat	1.271 Orang	1.222 Orang	2.493 Orang
SLTA/ sederajat	4.287 Orang	3.924 Orang	8.211 Orang
D-1	1.327 Orang	1.274 Orang	2.601 Orang
D-2	1.361 Orang	1.306 Orang	2.667 Orang
D-3	298 Orang	325 Orang	623 Orang
S-1	2.016 Orang	1.862 Orang	3.878 Orang
S-2	216 Orang	101 Orang	317 Orang
S-3	116 Orang	48 Orang	164 Orang

Sumber : Arsip Kelurahan Simpang Baru

Berdasarkan tabel tingkat pendidikan Masyarakat Kelurahan Simpang Baru, Kecamatan Tampan, Kota Pekanbaru jumlah terbanyak Masyarakat lulusan SLTA/ sederajat berjumlah 8.211 orang yang terdiri dari 4.287 orang laki-laki dan 3.924 orang perempuan, selanjutnya untuk tingkat pendidikan lulusan S1 sebanyak 3.878 orang dan lain sebagainya yang bisa dilihat dari tabel diatas.

F. Mata Pencarian Pokok Masyarakat Kelurahan Simpang Baru

Untuk memberikan gambaran profesi Masyarakat Kelurahan Simpang Baru, Berikut berbagai macam mata pencarian pokok Masyarakat Kelurahan Simpang Baru dalam tabel berikut :

Tabel 4.4

Mata Pencarian Pokok Masyarakat Kelurahan Simpang Baru

Mata Pencarian	Laki-laki	Perempuan	Jumlah
Buruh/ Swasta	749 Orang	211 Orang	960 Orang
Pegawai negeri	975 Orang	706 Orang	1.681 Orang
Pengrajin	7 Orang	11 Orang	17 Orang
Pedagang	727 Orang	392 Orang	1.119 Orang
Penjahit	31 Orang	23 Orang	54 Orang
Tukang batu	91 Orang	0 Orang	91 Orang
Tukang kayu	187 Orang	0 Orang	187 Orang
Peternak	182 Orang	34 Orang	216 Orang
Petani	93 Orang	48 Orang	141 Orang
Montir	55 Orang	0 Orang	55 Orang
Dokter/Bidan	12 Orang	44 Orang	56 Orang
Sopir	56 Orang	0 Orang	56 Orang
Pengemudi ojek	32 Orang	0 Orang	32 Orang
Pengemudi becak	0 Orang	0 Orang	0 Orang
TNI/ Polri	1.117Orang	16 Orang	1.133 Orang
Pengusaha	37 Orang	31 Orang	68 Orang
Pengacara	8 Orang	0 Orang	8 Orang
Notaris	6 Orang	6 Orang	6 Orang
Dukun Kampung Terlatih	0 Orang	0 Orang	0 Orang
Jasa Pengobatan Alternatif	1 Orang	0 Orang	1 Orang
Dosen Negeri/Swasta	34 Orang	26 Orang	60 Orang
Arsitektur	5 Orang	0 Orang	5 Orang
Seniman/Artis	8 Orang	3 Orang	11 Orang
Karyawan Perusahaan Swasta	694 Orang	327 Orang	1.021 Orang
Karyawan Perusahaan Pemerintah	126 Orang	71 Orang	197 Orang

Sumber : Arsip Kelurahan Simpang Baru

Hak Cipta Dilindungi Undang-Undang

1. Dilarang mengutip sebagian atau seluruh karya tulis ini tanpa mencantumkan dan menyebutkan sumber:

- a. Pengutipan hanya untuk kepentingan pendidikan, penelitian, penulisan karya ilmiah, penyusunan laporan, penulisan kritik atau tinjauan suatu masalah.
- b. Pengutipan tidak merugikan kepentingan yang wajar UIN Suska Riau.

2. Dilarang mengumumkan dan memperbanyak sebagian atau seluruh karya tulis ini dalam bentuk apapun tanpa izin UIN Suska Riau.



Berdasarkan tabel mata pencaharian diatas menunjukkan jenis profesi pegawai negeri di Kelurahan Simpang Baru dengan jumlah terbanyak yaitu 1.681 orang terdiri dari 975 Orang laki-laki dan 706 Orang perempuan disusul dengan TNI/Polri sebanyak 1133 orang, selanjutnya disusul dengan jenis mata pencaharian sebagai pedagang sebanyak 1.119 orang, karyawan perusahaan sebanyak 1.021 orang dan masih banyak lagi jenis mata pencaharian warga Kelurahan Simpang Baru yang bisa dilihat dari tabel diatas.

Hak Cipta Dilindungi Undang-Undang

1. Dilarang mengutip sebagian atau seluruh karya tulis ini tanpa mencantumkan dan menyebutkan sumber:
 - a. Pengutipan hanya untuk kepentingan pendidikan, penelitian, penulisan karya ilmiah, penyusunan laporan, penulisan kritik atau tinjauan suatu masalah.
 - b. Pengutipan tidak merugikan kepentingan yang wajar UIN Suska Riau.
2. Dilarang mengumunkan dan memperbanyak sebagian atau seluruh karya tulis ini dalam bentuk apapun tanpa izin UIN Suska Riau.

