

BAB IV

GAMBARAN UMUM TEMPAT PENELITIAN

4.1. Sejarah Singkat Kabupaten Kuantan Singingi

Kabupaten Kuantan Singingi merupakan salah satu Kabupaten baru di Provinsi Riau Kabupaten Kuantan Singingi dibentuk berdasarkan undang-undang Nomor 53 Tahun 1999 yang berdiri pada tanggal 12 Oktober 1999 yang dimekarkan dari Kabupaten induk yaitu Kabupaten Indragiri Hulu.

Adapun luas wilayah Kabupaten Kuantan Singingi 7.656.03 Km² dengan jumlah penduduk 246.253 jiwa dengan ibu kota Teluk Kuantan, Kabupaten Kuantan Singingi terdiri dari 12 (dua belas) Kecamatan, 11 Kelurahan dan 198 Desa.

Kabupaten Kuantan Singingi terletak pada posisi Lintang Utara 0°00, Lintang Selatan 1°00 dan Lintang Timur 101°- 101°55 dengan batas wilayah, sebelah utara berbatasan dengan Kabupaten Kampar dan Kabupaten Pelalawan, sebelah selatan berbatasan dengan Provinsi Jambi, sebelah barat berbatasan dengan Provinsi Sumatera Barat, sedangkan sebelah timur berbatasan dengan Kabupaten Indragiri Hulu.

Kabupaten Kuantan Singingi dilintasi oleh dua buah sungai besar, yaitu: Sungai Kuantan dan Sungai Singingi, Sungai Kuantan ini mengalir 9 (sembilan) Kecamatan mulai dari Hulu sampai ke Hilir yaitu: Kecamatan Hulu Kuantan, Kuantan Mudik, Gunung Toar, Kuantan Tengah, Benai, Pangean, Kuantan Hilir, Inuman dan Cerenti, sedangkan Sungai Singingi mengalir 2 (dua) Kecamatan yakni:

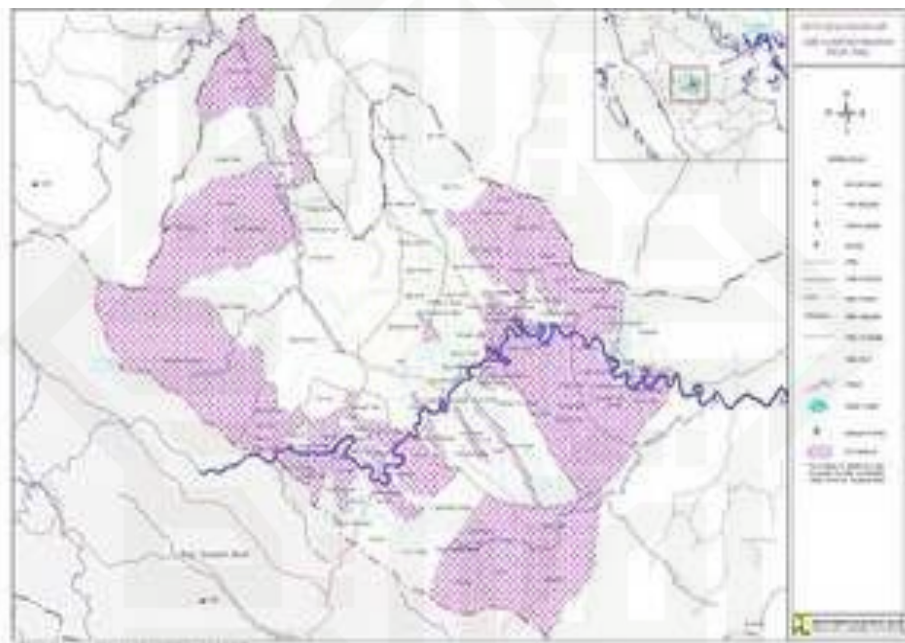
Hak Cipta Dilindungi Undang-Undang

1. Dilarang mengutip sebagian atau seluruh karya tulis ini tanpa mencantumkan dan menyebutkan sumber:
 - a. Pengutipan hanya untuk kepentingan pendidikan, penelitian, penulisan karya ilmiah, penyusunan laporan, penulisan kritik atau tinjauan suatu masalah.
 - b. Pengutipan tidak merugikan kepentingan yang wajar UIN Suska Riau.
2. Dilarang mengumumkan dan memperbanyak sebagian atau seluruh karya tulis ini dalam bentuk apapun tanpa izin UIN Suska Riau.

Kecamatan Singingi dan Singingi Hilir dan hanya 1 (satu) kecamatan yang tidak di aliri arus sungai yaitu Kecamatan Logas Tanah Darat.

Untuk lebih jelasnya berikut ini penulis sajikan gambar Peta Kabupaten Kuantan Singingi.

Gambar 4.1 : Peta Kabupaten Kuantan Singingi



Sumber : *Disbudparpora Kabupaten Kuantan Singingi*

Kabupaten kuantan singingi memiliki 12 kecamatan di antara sebagai berikut:

1. Kecamatan Benai.
2. Kecamatan Cerenti.
3. Kecamatan Gunung Toar.
4. Kecamatan Hulu Kuantan.

Hak Cipta Dilindungi Undang-Undang

1. Dilarang mengutip sebagian atau seluruh karya tulis ini tanpa mencantumkan dan menyebutkan sumber:
 - a. Pengutipan hanya untuk kepentingan pendidikan, penelitian, penulisan karya ilmiah, penyusunan laporan, penulisan kritik atau tinjauan suatu masalah.
 - b. Pengutipan tidak merugikan kepentingan yang wajar UIN Suska Riau.
2. Dilarang mengumumkan dan memperbanyak sebagian atau seluruh karya tulis ini dalam bentuk apapun tanpa izin UIN Suska Riau.

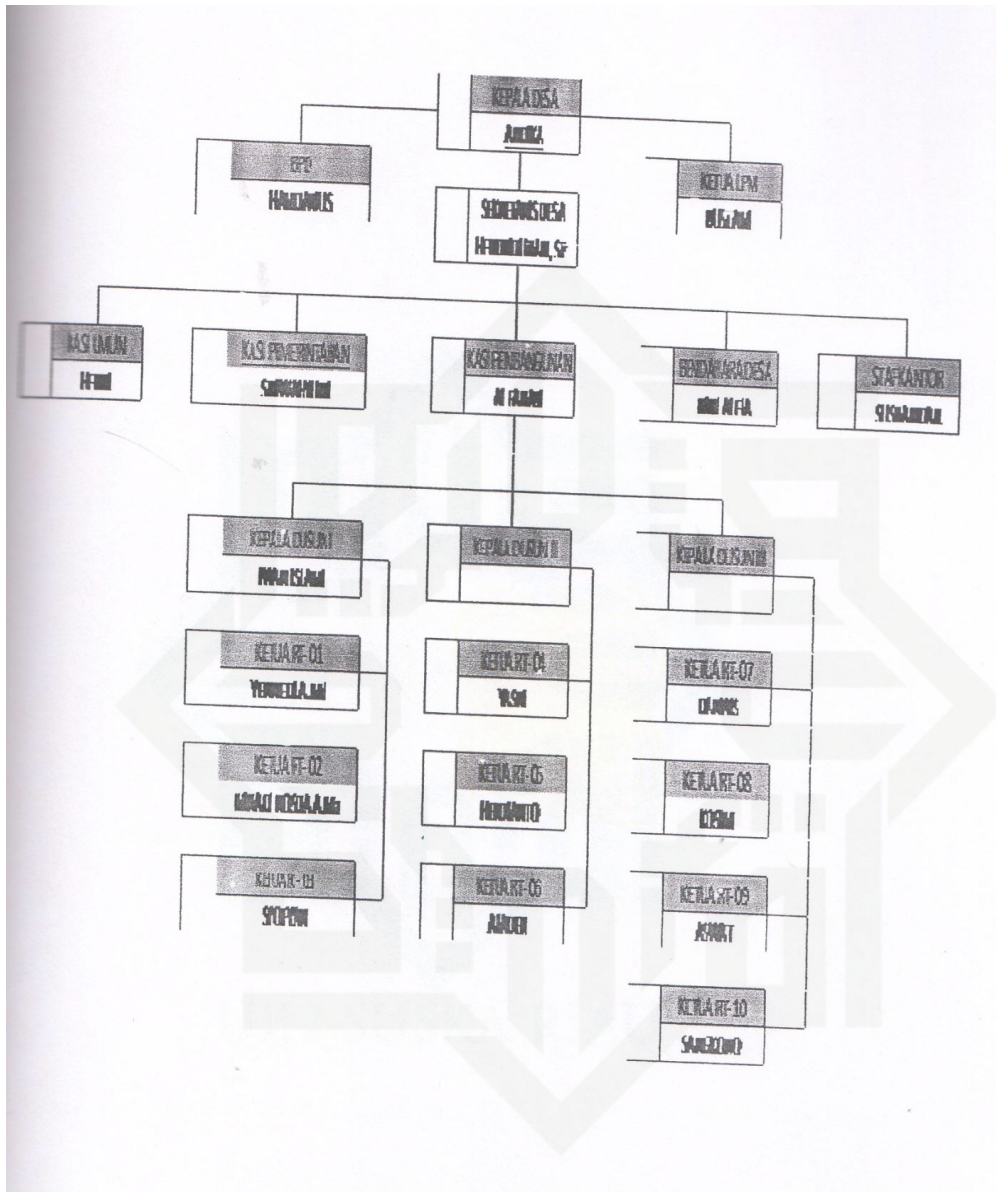
5. Kecamatan Inuman.
6. Kecamatan Kuantan Hilir.
7. Kecamatan Kuantan Mudik.
8. Kecamatan Kuantan Tengah.
9. Kecamatan LogasTanah Darat.
10. Kecamatan Pangean.
11. Kecamatan Singingi Hilir.
12. Kecamatan Singingi.

4.2. Visi Misi Desa Sako Kecamatan Pangean Kabupaten Kuantan Singingi**VISI**

“Menjadikan Desa Sako Yang Cerdas, Maju, Mandiri, Dan Sejahtera”

MISI

1. Mengamalkan dan melaksanakan ajaran agama dalam kehidupan sehari-hari.
2. Meningkatkan kinerja dan pelayanan aparat yang berkualitas, profesional dan berjiwa pelayanan prima.
3. Meningkatkan sarana dan prasarana yang mendukung dalam kehidupan masyarakat.
4. Meningkatkan taraf hidup masyarakat.
5. Mengupayakan kemandirian masyarakat dalam pelaksanaan otonomi berbasis pada potensi desa.



© Hak cipta milik UIN Suska Riau State Islamic University of Sultan Syarif Kasim Riau

Hak Cipta Dilindungi Undang-Undang

1. Dilarang mengutip sebagian atau seluruh karya tulis ini tanpa mencantumkan dan menyebutkan sumber:
 - a. Pengutipan hanya untuk kepentingan pendidikan, penelitian, penulisan karya ilmiah, penyusunan laporan, penulisan kritik atau tinjauan suatu masalah.
 - b. Pengutipan tidak merugikan kepentingan yang wajar UIN Suska Riau.
2. Dilarang mengumumkan dan memperbanyak sebagian atau seluruh karya tulis ini dalam bentuk apapun tanpa izin UIN Suska Riau.



UIN SUSKA RIAU