

## BAB IV

### GAMBARAN UMUM TEMPAT PENELITIAN

#### 4.1 Profil Sekolah

Nama Sekolah	: SMA Negeri 2 Kampar
Alamat	: Jl. Rumbio Kebun Durian KM 01
Kecamatan	: Kampar
Kabupaten	: Kampar
Provinsi	: Riau
No Telp	: 081268741927
NSS	: 301140660002
Tahun Didirikan	: 2001

#### 4.2 Kepala Sekolah

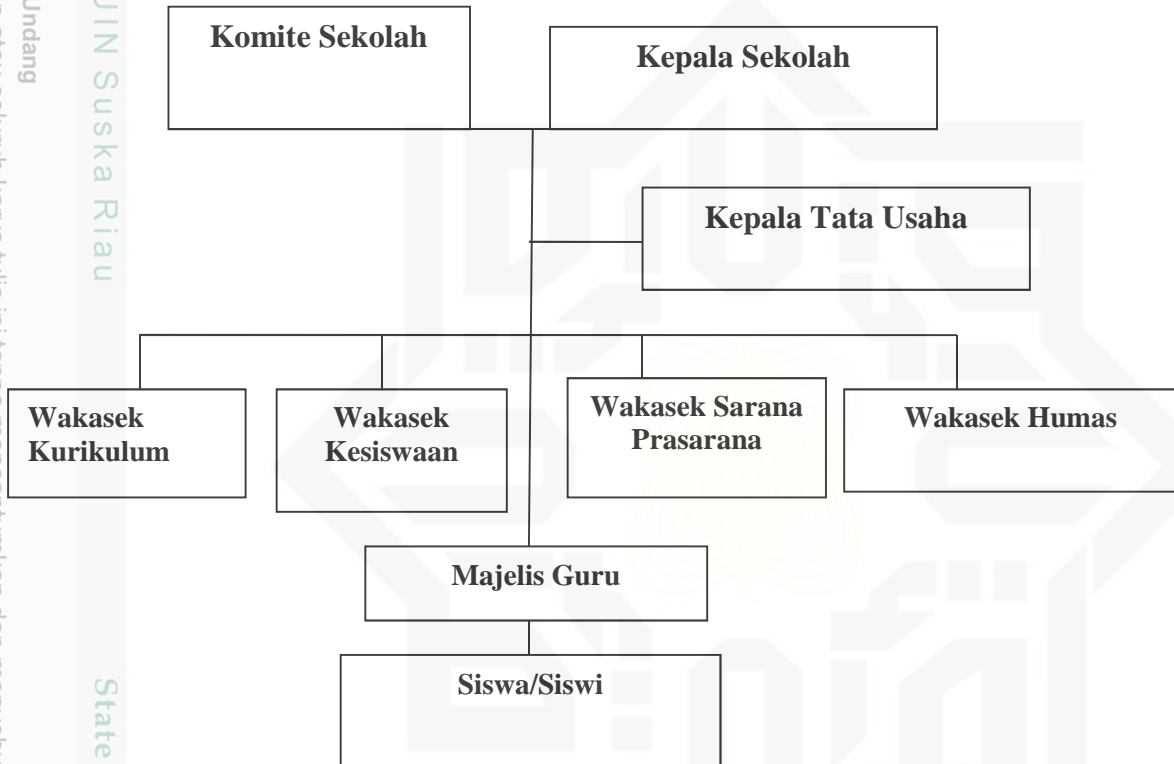
Nama	: Mawar, S.Pd
Pendidikan	: S1
Jurusan	: Penjaskes
No Rekening	: 297540093
Tanggal	: 28 Maret 2014
Atas Nama	: SMA Negeri 2 Kampar

### 4.3 Staf Pengajar

Hak Cipta Dilindungi Undang-Undang

1. Dilarang mengutip sebagian atau seluruh karya tulis ini tanpa mencantumkan dan menyebutkan sumber:
  - a. Pengutipan hanya untuk kepentingan pendidikan, penelitian, penulisan karya ilmiah, penyusunan laporan, penulisan kritik atau tinjauan suatu masalah.
  - b. Pengutipan tidak merugikan kepentingan yang wajar UIN Suska Riau.
2. Dilarang mengumumkan dan memperbanyak sebagian atau seluruh karya tulis ini dalam bentuk apapun tanpa izin UIN Suska Riau.

**Gambar IV. I**  
**Struktur Organisasi**



UIN SUSKA RIAU

#### 4.4 Potensi di Lingkungan Sekolah yang diharapkan Mendukung Sekolah

1. Perusahaan PT yang ada di Kecamatan Kampar
2. Donator (Pedagang –pedagang)
3. Perkebunan
4. Perikanan

#### 4.5 Prestasi yang Pernah Dicapai

1. Juara II Turnamen Volley Ball se Kabupaten Kampar
2. Juara I Sepak bola se Kabupaten Kampar.
3. Juara umum II Pramuka
4. Juara II Mayoret Drumband
5. Juara III O2SN Bidang Study Kimia
6. Juara III O2SN Bidang Study Komputer
7. Paskibra Tingkat Provinsi 2014
8. Juara I OSN Kab. Kampar 2014
9. Juara I Pidato Hardiknas Kab. Kampar 2014
10. Juara II Pencak Silat O2SN Kab. Kampar 2014
11. Juara III Baca Puisi Hardiknas se Kab. Kampar 2014
12. Juara III Nyanyi Solo Hardiknas se Kab. Kampar 2014

#### Hak Cipta Dilindungi Undang-Undang

1. Dilarang mengutip sebagian atau seluruh karya tulis ini tanpa mencantumkan dan menyebutkan sumber:
  - a. Pengutipan hanya untuk kepentingan pendidikan, penelitian, penulisan karya ilmiah, penyusunan laporan, penulisan kritik atau tinjauan suatu masalah.
  - b. Pengutipan tidak merugikan kepentingan yang wajar UIN Suska Riau.
2. Dilarang mengumumkan dan memperbanyak sebagian atau seluruh karya tulis ini dalam bentuk apapun tanpa izin UIN Suska Riau.

Hak Cipta Dilindungi Undang-Undang

#### 4.6 Visi, Misi dan Tujuan SMA Negeri 2 Kampar

##### 1. Visi

**“BERIMAN UNGGUL DALAM PRESTASI YANG BERPIJAK PADA  
AGAMA DAN BUDAYA”**

##### 2. Misi

- a. Melaksanakan Pembelajaran dan Bimbingan secara efektif dan Efisien.
- b. Meningkatkan Kualitas Disiplin Belajar Mengajar dan Etos Kerja
- c. Mengembangkan dan Mengamalkan Ajaran Agama sebagai Pedoman Hidup
- d. Mengutamakan Kebersamaan, Kondusif, Hubungan Kemitraan Internal dan Eksternal
- e. Menumbuh kembangkan Prestasi untuk berkeja.
- f. Meningkatkan semangat Keunggulan kepada seluruh Warga Sekolah

#### 4.7 Sarana dan Prasarana SMA Negeri 2 Kampar

Proses pembelajaran akan berjalan lancar apabila ditunjang atau didukung dengan sarana dan prasarana yang memadai. Apabila sarana dan prasarana yang diperlukan tidak tersedia, tentu akan menghambat jalannya proses pembelajaran secara keseluruhan yang pada akhirnya akan mempengaruhi hasil belajar siswa atau pencapaian tujuan pendidikan yang telah ditetapkan.

Saat ini SMA Negeri 2 Kampar telah memiliki sarana dan prasarana yang dapat dianggap cukup memadai. Untuk jelasnya sarana dan prasarana yang dimiliki SMA Negeri 2 Kampar dapat dilihat pada tabel berikut.

1. Dilarang mengutip sebagian atau seluruh karya tulis ini tanpa mencantumkan dan menyebutkan sumber:  
a. Pengutipan hanya untuk kepentingan pendidikan, penelitian, penulisan karya ilmiah, penyusunan laporan, penulisan kritik atau tinjauan suatu masalah.  
b. Pengutipan tidak merugikan kepentingan yang wajar UIN Suska Riau.

2. Dilarang mengumumkan dan memperbanyak sebagian atau seluruh karya tulis ini dalam bentuk apapun tanpa izin UIN Suska Riau.

Hak Cipta Dilindungi Undang-Undang

1. Dilarang mengutip sebagian atau seluruh karya tulis ini tanpa mencantumkan dan menyebutkan sumber:
  - a. Pengutipan hanya untuk kepentingan pendidikan, penelitian, penulisan karya ilmiah, penyusunan laporan, penulisan kritik atau tinjauan suatu masalah.
  - b. Pengutipan tidak merugikan kepentingan yang wajar UIN Suska Riau.
2. Dilarang mengumumkan dan memperbanyak sebagian atau seluruh karya tulis ini dalam bentuk apapun tanpa izin UIN Suska Riau.

**Tabel IV. 1**  
**Sarana Dan Prasarana SMA Negeri 2 Kampar**

No	JENIS	JUMLAH	KETERANGAN
1	Ruang Pustaka	1 Buah	Kondisi baik
2	Ruang Labor IPA	1 Buah	Kondisi baik
3	Ruang Belajar	12 Buah	Kondisi baik
4	Ruang Labor Komputer	1 Buah	Kondisi baik
5	Ruang UKS	1 Buah	Kondisi baik
6	Ruang BP	1 Buah	Kondisi baik
7	Ruang TU	1 Buah	Kondisi baik
8	Ruang Kepala Sekolah dan Majelis Guru	1 Buah	Kondisi baik
9	WC Siswa	8 Buah	Kondisi baik
10	Musholla	1 Buah	Kondisi baik
11	Lapangan Takraw	1 Buah	Kondisi baik
12	Lapangan Bola Volly	1 Buah	Kondisi baik
13	Kantin	1 Buah	Kondisi baik
14	Infokus	1 Buah	Kondisi baik
15	Aula/Mushollah	1 Buah	Kondisi baik
16	Mikrofon	1 Buah	Kondisi baik

Sumber data: Tata usaha SMA Negeri 2 Kampar 2018

#### 4.8 Keadaan Siswa

**Tabel IV. 2**  
**Siswa SMA Negeri 2 Kampar**

No	KELAS	LK	PR	JUMLAH
1	X <sup>1</sup>	15	21	36
2	X <sup>2</sup>	14	18	32
3	X <sup>3</sup>	17	21	38
4	X <sup>4</sup>	12	18	33
5	X <sup>5</sup>	16	17	33
6	XI <sup>1</sup>	15	21	36
7	XI <sup>2</sup>	16	18	34
8	XI <sup>3</sup>	17	19	36
9	XII <sup>1</sup>	14	16	31
10	XII <sup>2</sup>	13	19	32
11	XII <sup>3</sup>	15	17	32

Sumber data: Tata usaha SMA Negeri 2 Kampar 2018



Hak Cipta Dilindungi Undang-Undang

### 4.9 Staf Pengajar

1. Dilarang mengutip sebagian atau seluruh karya tulis ini tanpa mencantumkan dan menyebutkan sumber:
  - a. Pengutipan hanya untuk kepentingan pendidikan, penelitian, penulisan karya ilmiah, penyusunan laporan, penulisan kritik atau tinjauan suatu masalah.
  - b. Pengutipan tidak merugikan kepentingan yang wajar UIN Suska Riau.
2. Dilarang mengumumkan dan memperbanyak sebagian atau seluruh karya tulis ini dalam bentuk apapun tanpa izin UIN Suska Riau.

**Tabel IV. 3**  
**Staf Pengajar SMA Negeri 2 Kampar**

No	Nama	NIP	Status Kepegawaian	Jabatan
1	ABDUL JALIL	196004021983021001	PNS	Guru Mapel
2	AKMAL	198007132008011012	PNS	Guru Mapel
3	ARMAN	198106202005021002	PNS	Guru Mapel
4	BAHRUM	196404062007011008	PNS	Tenaga Administrasi Sekolah
5	DAHIR	196509101989011002	PNS	Guru Mapel
6	DAVID KELANA	198212302011021002	PNS	Guru TIK
7	GUSMARNI		Tenaga Honor Sekolah	Tenaga Administrasi Sekolah
8	HAIRUS	197101121994121001	PNS	Guru Mapel
9	HANURANI LAYLI	196612262006052001	PNS	Guru Mapel
10	HERNIATI		Tenaga Honor Sekolah	Tenaga Administrasi Sekolah
11	HIDAYATI	197305022008012009	PNS	Guru Mapel
12	HILDA MAYHARYANI	197705312014062005	PNS	Guru Mapel
13	Hj. NURAZIMA LEMAN	196312041986012001	PNS	Tenaga Administrasi Sekolah
14	IZAHAS		Honor Daerah TK.II Kab	Guru Mapel
15	JUMA'ANUR		Guru Honor Sekolah	Guru BK
16	KURNIAWATI LESTARI	198011212005012009	PNS	Guru Mapel
17	Mardianto		Honor Daerah TK.I Provi	Guru Mapel
18	MARHAYATI NINGSIH	197801072008012013	PNS	Guru Mapel
19	MAWAR	196212311991031064	PNS	Kepala Sekolah
20	MEINALDI DOBESTO	197105242005011002	PNS	Guru Mapel
21	MISSELIA NOFITRI		Honor Daerah TK.II Kab	Guru Mapel
22	MOHAMAD RIDUAN	197205292005011006	PNS	Guru Mapel
23	MUHAMMAD TASBIH		Tenaga Honor Sekolah	Tenaga Administrasi Sekolah
24	MUIS	196806061992031005	PNS	Guru BK
25	MUKHTAR. US	196012311989081011	PNS	Tenaga Administrasi Sekolah
26	MUSLIMIN	196512312007011076	PNS	Guru Mapel
27	NUR AMALIYAH	198408162010012026	PNS	Guru Mapel
28	NUR AZMI	197601252008012008	PNS	Guru Mapel
29	NUR ISLAMI	197812272008011009	PNS	Guru Mapel
30	PUJIATI		Guru Honor Sekolah	Guru Mapel
31	RENI ELFINA		Honor Daerah TK.I Provi	Guru Mapel
32	RIDHAYANTI	197610242008012011	PNS	Guru Mapel
33	RITA YATI		Guru Honor Sekolah	Guru BK
34	ROSWITA		Guru Honor Sekolah	Guru Mapel
35	SOPIAR	197304072008011014	PNS	Guru Mapel
36	SURATNO		Guru Honor Sekolah	Guru Mapel
37	SUSI NOVITA	197809282006052001	PNS	Guru Mapel
38	Tri Suherman		GTY/PTY	Guru Mapel
39	TUTI ARIANTI	197207052007012006	PNS	Guru Mapel
40	YUSMARDI	197706072008011014	PNS	Guru Mapel
41	YUSRI KASMITA	198101012005012036	PNS	Guru Mapel
42	YUSRIL	197707062008011015	PNS	Guru Mapel
43	ZUKRIAL ZAI	196912152007011011	PNS	Guru Mapel
44	ZULKIFLI	196212311984121012	PNS	Guru BK

Sumber data: Tata usaha SMA Negeri 2 Kampar 2018